



본부소개



미션(Mission)

체계적인 가축방역과 전문적인 축산물 위생관리로
축산업 발전에 기여



비전(Vision)

사람과 가축의 건강과 행복을 추구하는
가축위생방역전문기관



핵심가치



첫째

안전

국민의 직원의 **안전**하고 건강한 삶을 위해
최선의 노력을 다하겠습니다.



둘째

신뢰

국민이 **신뢰**할 수 있는 가축의 건강과 안전한
축산물 공급을 위해 적극 노력하겠습니다.



셋째

소통

국민의 소리에 경청하고 동료를 존중하며
소통하는 기관이 되겠습니다.



넷째

책임

현장중심 전문기관 임직원으로서, 맡은 바
책임을 다하겠습니다.

가축위생방역지원본부 연락처

본 부	세종시 아름서길 21 가축위생방역지원본부 T. 044-550-5500 F. 044-865-8901/044-866-9739
용인검역사무소	경기도 용인시 기흥구 보라동 578-4 503호 T. 031-281-8071 F. 031-889-9206
광주검역사무소	경기도 광주시 청석로 234번지 3층 T. 031-798-8571 F. 031-763-8774
부산검역사무소	부산광역시 사하구 옥천로 12 수협빌딩 2층 202호 T. 051-208-8991 F. 051-231-1193
경기도본부	경기도 수원시 장안구 수성로 350번길 30(영화동 345-1) KT수원지사 별관 3층 T. 031-230-2600 F. 031-269-4060
강원도본부	강원도 춘천시 금강로11 KT 춘천지사 4층 T. 033-259-3700 F. 033-244-3305
충북도본부	충북 청주시 청원구 공항로 150번길 73 KT 상당사옥 8층 T. 043-229-5200 F. 043-215-4060
충남도본부	충남 아산시 충무로 93번길 KT아산사옥 3층 T. 041-339-5600 F. 041-546-9170
전북도본부	전북 전주시 완산구 은고을로 29 KT빌딩 13층 T. 063-240-6800 F. 063-254-4113
전남도본부	광주광역시 북구 무등로 202번길 15 KT 북광주사옥 6층 T. 062-604-6600 F. 062-351-5473
경북도본부	대구광역시 남구 봉덕로 61 KT 봉덕사옥 8층 T. 053-605-7100 F. 053-745-3231
경남도본부	경남 창원시 마산회원구 3·15대로 940 KT 마산사옥 시내동 2층 T. 055-233-7600 F. 055-253-3918
제주도본부	제주특별자치도 제주시 애월읍 고성1길 21-20 T. 064-745-8480 F. 064-745-4061



가축질병 사양관리 전문상담 1666-0682

<https://www.lhca.or.kr>

가축질병 청정화 및 안전축산물 공급!

가축위생 방역지원본부에서 함께합니다.



사육중인 가축은 **매일 임상관찰**을 실시하고,
의심 증상을 보일 경우 가축방역기관에
즉시 신고 **1588-4060/9060** 하세요!



Livestock Health Control Association

가축위생방역지원본부

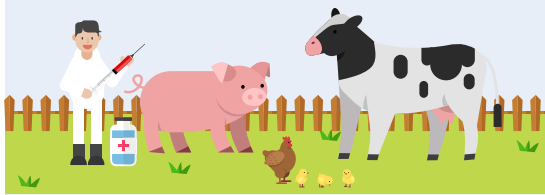
가축위생방역지원본부 주요사업을 소개합니다!

가축방역

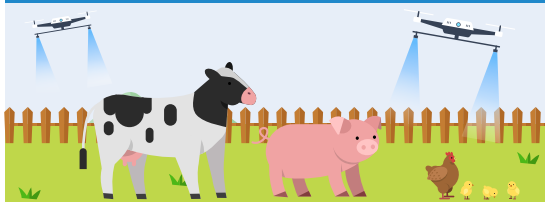
초동방역을 통한 신속한
초기대응으로 가축전염병 **확산방지**



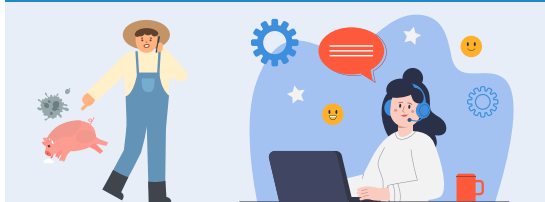
가축질병 조기검색 및 인수공통전염병
사전예방을 위한 **시료채취**



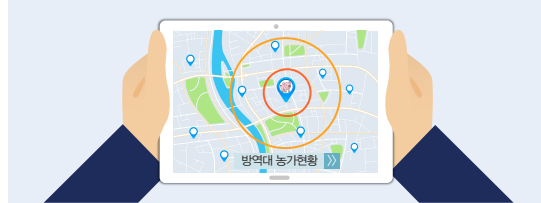
초경량 비행장치(드론)를 활용한
연택트 방역 실시



축산농가 맞춤형 전문상담 및 질병발생 지역 등
특별관리 농가에 대한 **전화예찰**



농장정보(DB) 현행화 사업을 통한
가축질병 초기대응 **시스템 구축**




축산농가 예찰 및 방역수칙
교육 · 홍보



가축위생방역지원본부는 효율적인 가축방역과
수입 식용축산물 검역·검사 및 축산물위생관리를 통해
가축질병을 저감시켜 청정화해 나가고
안전하고 위생적인 축산식품이 공급되도록 하여
국민보건 향상과 양축농가의 소득증대 및
국내 축산업 발전에 기여하기 위한
비영리 공익업무 기관입니다.

사육중인 가축은 **매일 임상관찰을 실시**하고,
의심 증상을 보일 경우 가축방역기관에
즉시 신고 1588-4060/9060 하세요!

 가축질병 및 사양관리 전문상담 **1666-0682**

축산물 위생

- 해체검사 • 실험실검사
- 시료채취(지육샘플/혈액채취)



안전한 축산물 공급을 위한 **도축검사 실시**

검역·검사



해외 악성가축전염병 유입 방지를 위한
수입 식용축산물 **현물검사 및 정밀검사**