

공무원의 든든한 **행복파트너**
신뢰받는 **연금복지전문기관**

GOVERNMENT
EMPLOYEES
PENSION
SERVICE



공무원연금공단
Government Employees Pension Service

Contents

06 공무원연금제도 및 공단 소개

공무원의 든든한 행복 파트너

- 10 재해보상사업 운영
- 11 후생복지시설 운영
- 12 제휴복지서비스 제공
- 13 임대주택 운영
- 14 융자사업 운영
- 15 공무원연금 지급
- 16 은퇴생활 지원

지역사회와 함께하는 성장파트너

- 20 지역 인재 채용
- 20 교육·문화 프로그램 지원
- 21 지역 환경 보호
- 22 지역 경제 활성화 및 사회적기업 판로지원
- 23 사회공헌활동

국민이 신뢰하는 공공파트너

- 26 ESG 경영
- 27 녹색경영 실천
- 28 사회책임투자 확대
- 29 안전·청렴 경영 실천
- 30 대국민 소통활동

Go Together Growth Innovation

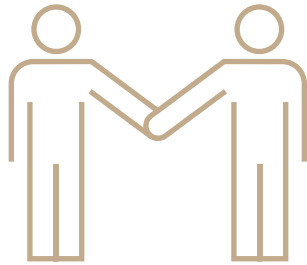


믿음직한 평생동행

언제나 국민의 곁에서
공무원들이 더욱 헌신할 수
있도록 공무원연금공단이
동행합니다.

우리 모두가
더 나은 내일로 달려갈
수 있도록 지역사회와
더불어 성장하며


국민의 신뢰에
부합할 수 있도록
끊임없이 변화하고
혁신하겠습니다.



공무원의 든든한
행복 파트너

지역사회와 함께하는
성장파트너

국민이 신뢰하는
공공파트너

A photograph of two hands holding up two heart-shaped flowers. The flower on the left is pink and the one on the right is red. Both flowers have green stems and leaves. The background is a bright, warm sunset with a bokeh effect of light spots. The text is centered between the two flowers.

믿음직한 평생동행,
공무원연금공단

공무원연금제도 및 공단 소개

공무원연금제도

1960년 공무원연금법 제정*으로 도입된 우리나라 최초의 공적연금제도로써 공무원의 퇴직과 사망, 공무(公務)로 인한 부상·질병·장애에 대해 보장해주는 종합적인 사회보장 제도입니다.

* 공무원상 부상, 질병, 장애에 대한 보상은 공무원연금법에 함께 규정되어 있었으나, 2018년 공무원재해보상법 제정으로 별도 규정

공무원연금제도는 국가 책임하에 운영되는 공적연금제도로써 공무원들이 납부하는 기여금과 국가·지방자치단체가 부담하는 부담금 및 기금운용수익금을 재원으로 공무원연금급여를 지급합니다.

공무원연금공단

공무원 및 그 유족의 생활안정과 복리향상을 목적으로 연금업무 효율성 강화, 연금기금의 안정적 운용 및 후생복지사업 확대를 위해 1982년 설립되었습니다.

인사혁신처

공무원연금제도 관리운영

국가 및 지자체

기여금 징수 및 부담금 납부

운영체계

공무원연금공단

연금업무, 기금운용업무,
국가위탁업무

공단 연혁

60~70

1960.1. 공무원연금법 제정
1970 정부(총무처 연금국)에서
공무원연금제도 운영

80~90

1982.2. 공무원연금관리공단 창단
1983.1. 연금업무 및 재해보상업무 개시
1983.12. 공무원임대주택 사업 시작
1993.10. 공무원주택분양 사업 시작
1999.7. 지방사무소(현 지부) 운영 개시

2000

2000.5. 퇴직예정공무원
퇴직준비교육업무 개시
2005.5. 맞춤형복지서비스 개시
2009.8. 공적연금연계제도 실시
2009.12. 공무원연금콜센터 개소

공단 본부 및 지부 안내

정부의 국가균형발전을 위한 ‘공공기관 지방이전 정책’에 따라 2015년 9월 제주 특별자치도 서귀포시로 본사를 이전하였으며, 업무 상담 편리성 등 고객서비스 향상을 위해 공무원연금콜센터(☎1588-4321) 및 서울·부산·대구 등 전국 각지에 지부를 운영하고 있습니다.

지부 10개

서울/경인지부

강원지부

대전지부

세종지부

전북지부

대구지부

광주지부

부산지부

본부

제주특별자치도
서귀포시 위치

제주지부

2010

- 2010.1. 공무원연금공단으로 기관 명칭 변경
- 2010.2. 퇴직공무원 사회참여지원업무 개시
- 2015.3. 공단 서비스정체성(SI) 선포
- 2015.9. 공단 본사 제주이전
- 2018.9. 공무원재해보상법 제정
- 2019.7. 자회사 (주)상록골프앤리조트 설립

2020

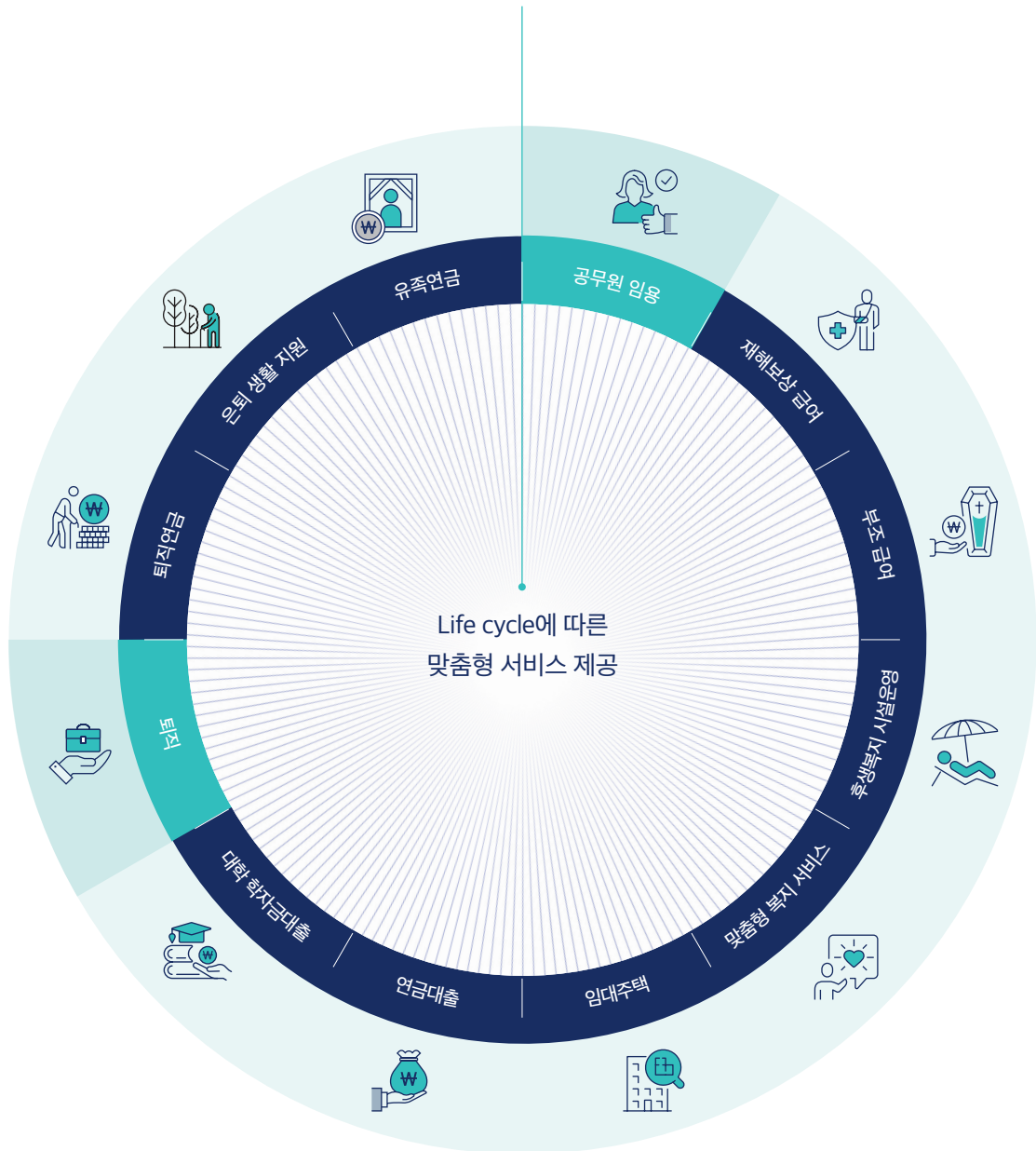
- 2020.1. 스튜어드십코드 도입
- 2021.12. ESG 경영 선포
- 2022.2. 창단 40주년 미래 비전 선포

공무원의 든든한
행복 파트너



공무원 생애주기에 따른 맞춤형서비스 제공

공무원 임용부터 퇴직 후까지
공무원연금공단이 동행합니다.

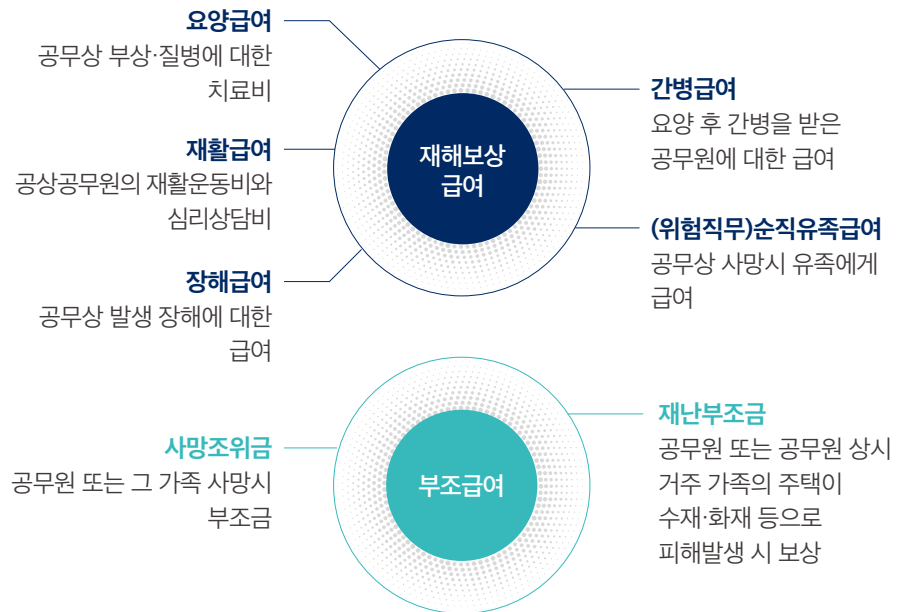


재해보상사업 운영

힘든 일일수록 함께 합니다.

공무수행 중 공무원이 부상·질병·장해를 입거나 사망하였을 때,
공무원 본인 또는 그 가족이 사망하거나 재난을 당한 경우
공단이 아픔을 함께하며 재해를 딛고 다시 일어설 수 있도록 지원합니다.

급여 종류



주요 서비스 및 성과



우울·스트레스 진단 및 치료 프로그램 등 공무원의 정신건강 및 심리적 안정 지원



재해예방 인식 강화를 위한 건강유의군 대상 맞춤형 교육 프로그램 운영



재활 후 직무 복귀 지원을 위한 「공상공무원 직무적응 프로그램」 운영



중증공무원의 조기 직무복귀를 위한 토탈 케어서비스 운영

후생복지시설 운영

가족과 함께하는 소중한 시간을 선물합니다.

일상에서 잠시 벗어나 가족과 즐겁고 건강한 여가를 즐길 수 있도록 가족호텔, 온천시설, 아쿠아피아, 골프장 등 다양한 복지시설을 운영합니다.

시설 현황



제휴복지서비스 제공

일상생활에 여유와 활력을 더합니다.

전·현직공무원의 후생복지를 위해 민간업체와 제휴하여 숙박시설, 쇼핑몰, 건강검진 등 다양한 서비스를 시중가격보다 할인된 가격으로 이용할 수 있도록 지원하고 있습니다.

제휴 현황



※ 자세한 서비스 소개는 제휴복지서비스 홈페이지(welfare.gwp.or.kr) 참고

주요 서비스 및 성과



10개의 온라인 쇼핑몰, 60여개의 숙박시설 등 총 126개의 업체 및 삼성· 신한 등 8개 카드사와 제휴



코로나19로 고객수요가 급증하는 신선식품 새벽배송 서비스 등 비대면 제휴서비스 확대



지역사회와 상생을 위한 농수산물직거래장터 운영



출산준비용품 지원 및 부모교육(올바른 자녀양육과 부모역할 코칭)



코로나19 대응 민원담당 공무원 및 장애인(가족) 공무원 대상 가정친화 힐링 프로그램 운영

임대주택 운영

가족과의 행복한 보금자리를 제공합니다.

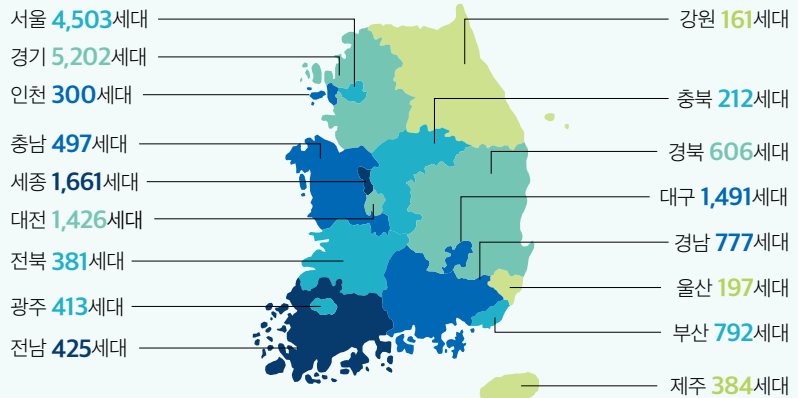
공무원의 주거여건 개선과 공직생활 안정을 위해 국가를 대신하여 무주택 공무원에게 임대주택을 제공함으로써 주거안정을 지원합니다.

임대주택 단지 내 어린이 안전체험놀이터 설치 등 가족과 함께할 수 있는 다양한 가정친화 프로그램도 함께 운영합니다.

보유 현황

임대주택

17개 지역
19,428세대

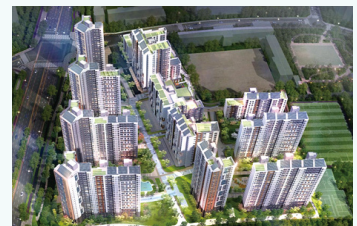


주택 건립·분양

32개 단지
32,058세대



개포
재건축현장
조감도



세종 범지기단지
안전체험놀이터
체험활동



올바른 손씻기



심폐소생술 실습



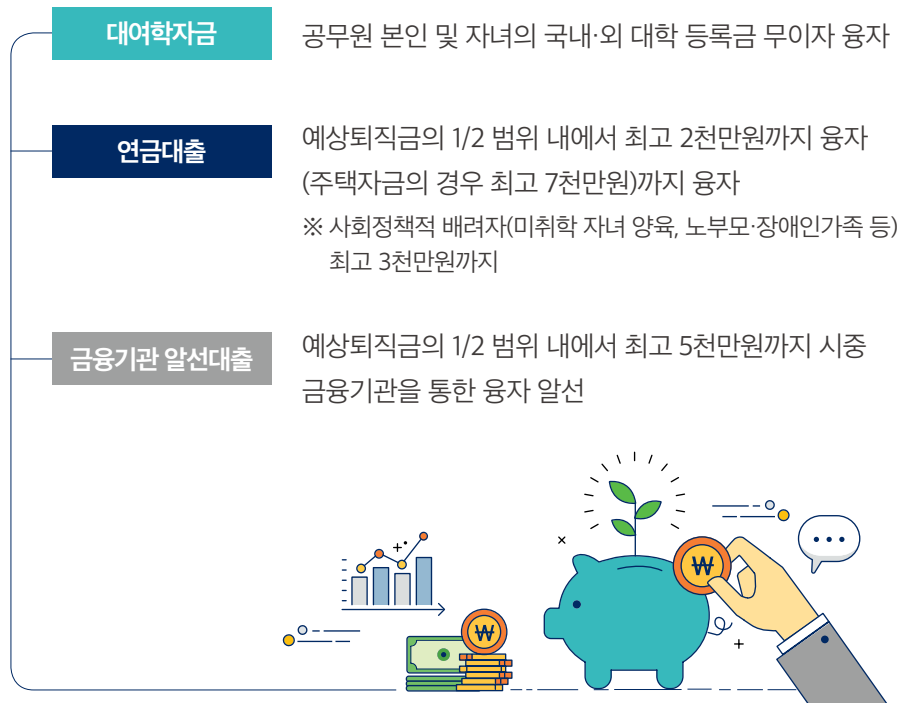
소방차 안전운전체험

융자사업 운영

공무원 가족의 경제적 부담을 덜어드립니다.

자녀 학자금, 주택 마련 등 목돈이 필요할 때, 국고 또는 공무원연금기금을 재원으로 필요한 자금을 융자하여 공무원들의 가계안정을 지원합니다.

대출 종류



주요 서비스 및 성과



사회정책적 배려자(3자녀, 신혼부부 및 공무원 요양 공무원 등)에 대한 대출 확대 및 금리인하 등 생활안정 금융지원 강화



블록체인 기술을 활용한 Paperless 융자추천서 발급 등 비대면 서비스 확대

공무원연금 지급

매월 25일, 공무원연금이 공무원 가족의
안정된 생활에 보탬이 되어드립니다.

공무원의 퇴직, 사망 또는 공무상 질병이나 부상에 대해 적절한 급여를 지급하여 공무원과 그 가족이 안정된 생활을 유지할 수 있도록 연금서비스를 제공합니다.

급여 종류



퇴직급여

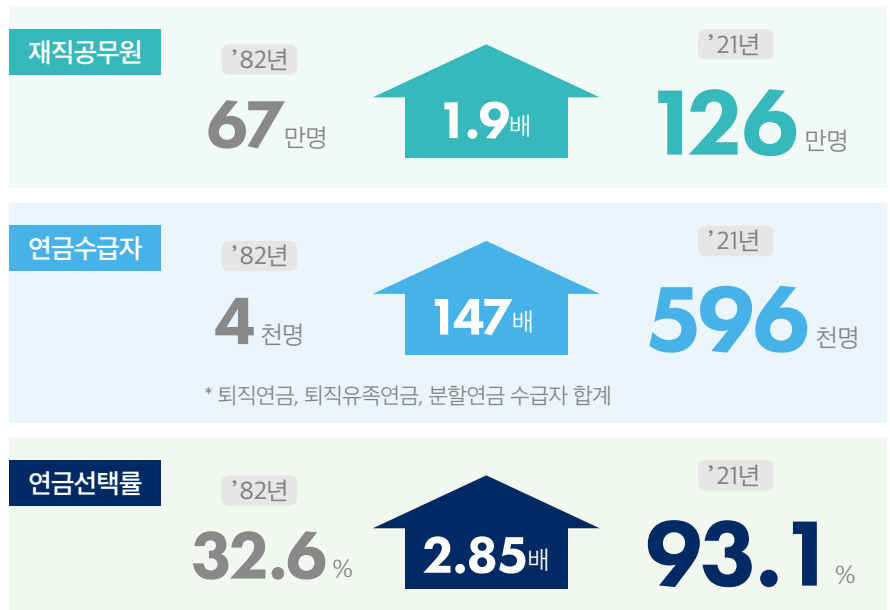
퇴직공무원에게 지급하는 급여로 연금·일시금·공제일시금(연금+일시금) 중 선택하여 수령 가능



유족급여

공무원·퇴직공무원 또는 장해연금수급자가 사망시 그 유족에게 지급하는 급여로 연금·일시금 중 선택하여 수령 가능

연금관련 통계



은퇴생활 지원

은퇴 이후 인생 2막, 새로운 시작을 응원합니다.

막막한 노후, 미리 은퇴를 준비할 수 있도록 미래설계 교육 등 다양한 교육 프로그램을 운영합니다.

공직에서 축적된 전문성과 경험을 바탕으로 은퇴 후에도 사회에 기여할 수 있도록 상록자원봉사단을 운영하며 보람 있는 은퇴생활을 지원합니다.

교육 및 사회공헌활동 지원



※ 상세내용 「G-시니어포털」(www.g-senior.kr) 참고



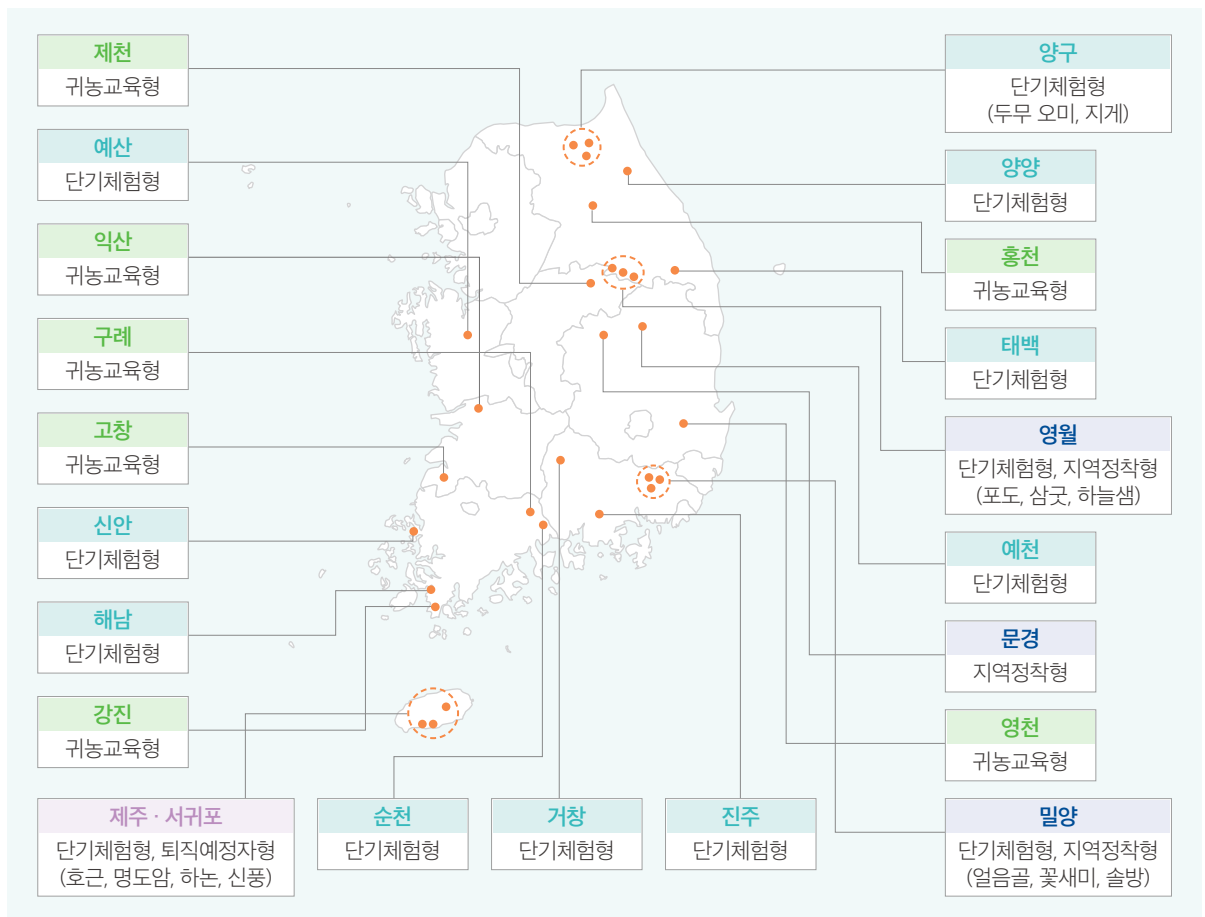
은퇴자 공동체 마을 운영

또한, 지역 유희자원을 활용한 '은퇴자 공동체 마을' 운영을 통해 농산어촌 경제 활성화 등 도농상생을 지원하는 한편, 귀농귀촌 체험을 통한 은퇴 후 삶의 질 향상을 지원합니다.

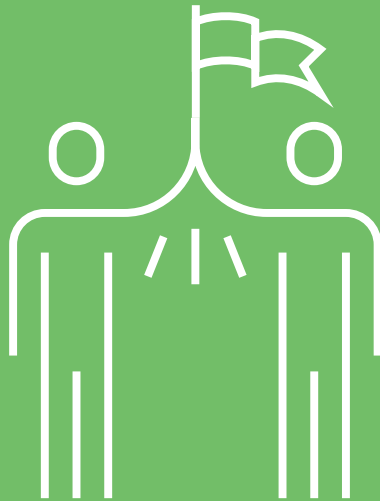
운영 현황

22개 지자체 · 30개 마을

(단기체험형 19개, 지역정착형 3개, 퇴직예정자형 1개, 귀농교육형 7개)



지역사회와 함께하는
성장파트너



더 나은 내일을 위한 지역사회와의 상생

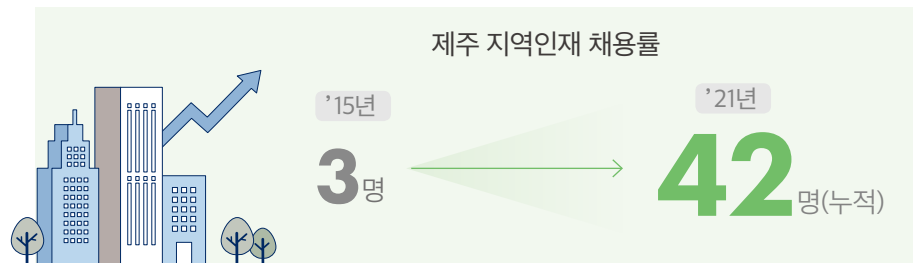
지역인재 육성부터 지역경제 활성화까지
공무원연금공단이 함께 합니다.



지역 인재 채용

제주지역 대표 공공기관으로서 지역 청년의 사회진출을 지원합니다.

공적연금 특화 오픈캠퍼스 운영 및 제주대 연계전공(공무원연금제도론) 과정 신설·운영 등 인재 육성을 지원하는 한편, 지역 인재 채용도 확대하고 있습니다.



교육·문화 프로그램 지원

지역사회 발전을 위한 교육 및 문화 인프라 구축에 함께 합니다.

지역 내 맞벌이 가정의 육아문제 해결을 위해 제주 본사 유휴공간에 서귀포시 최초 「초등학생 돌봄센터」를 개설하여 지역아동의 방과 후 돌봄·학습 지도에 기여하고 있으며, 또한, 소멸 위기 언어로 지정된 「제주어」를 보전하기 위해 「제주어 A.I. 학습용 데이터 구축」을 위한 협약을 맺고, 제주어 보전에도 힘쓰고 있습니다.



오픈 캠퍼스



초등학생 돌봄센터

지역 환경 보호

천혜의 제주 자연 환경을 지키기 위해 노력합니다.

공단 본사가 제주 혁신도시로 이전한 다음해인 '16년 제주특별자치도로부터 올레 7코스 전담 관리기관으로 지정받아 꾸준히 '클린올레' 환경정화를 하고 있으며, '21년부터는 중문색달해변을 반려해변으로 입양하여 해양쓰레기로부터 아름다운 제주 해변을 지키고 있습니다.

또한, 제주 혁신도시 이전기관·JDC와 협업하여 전기차 카셰어링 및 자율주행차 시범운영·1회용품 사용 줄이기 공동실천 협약 등 탄소배출 저감을 위해 노력하고 있습니다.

주요 성과



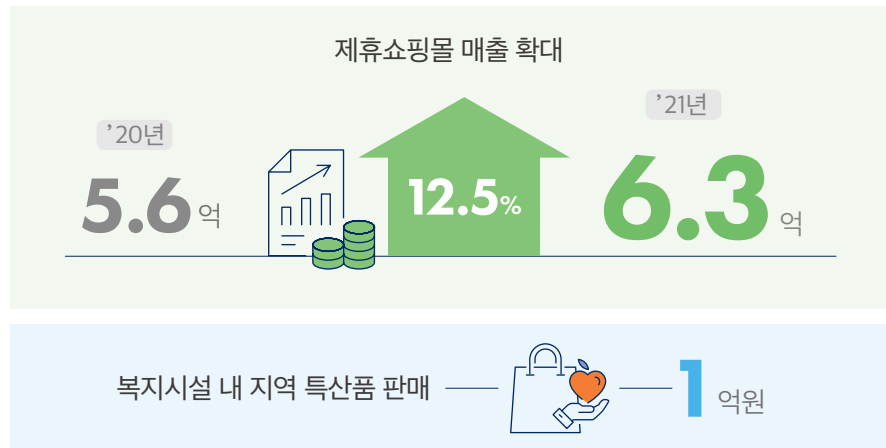
지역 경제 활성화 및 사회적기업 판로지원

지역사회와의 상생을 먼저 생각합니다.

제주특별자치도와 협의하여 지역물품 우선구매 목표를 설정하여 용역·물품구매 시 지역생산품을 우선 구매하고 있으며, 약 65만 고객을 보유한 공단 제휴복지서비스 온라인 쇼핑몰 내 입점을 지원하는 등 사회적경제기업 판로지원을 확대하고 있습니다.

또한, 지역경제 활성화를 위해 제주특별자치도와 업무협약(MOU)을 체결하여 공단 운영 복지시설 내 지역 특산품 판매, 마을기업의 시장진출 지원 컨설팅과 보유자원 활용 홍보 사업 등 새로운 지원모델을 지속적으로 발굴하고 있습니다.

주요 성과



사회공헌활동

더불어 사는 사회를 위한 나눔활동을 실천합니다.

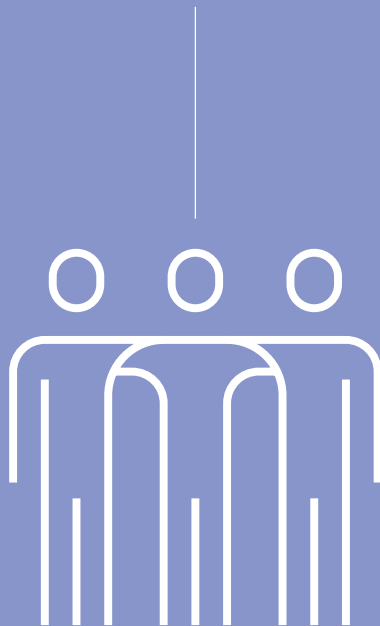
저소득가정 희망선물상자 나눔 및 설·추석 명절나눔, 노약자 사랑의 밥차 등 제주지역 취약계층의 어려움을 함께하며 따뜻한 온기를 나누고 있으며, 은퇴 공무원의 다양한 공직 경험과 재능을 연계하여 교육 소외계층 교육나눔 및 보호 청소년 홀로서기 멘토링, 환경보전활동 등 사회문제 해결을 위해 노력합니다.

또한, 예방접종센터 자원봉사 및 선별진료소 응원물품 전달, 취약계층 코로나19 예방키트 전달 등 코로나19 극복을 지원하고 있습니다.

주요 성과

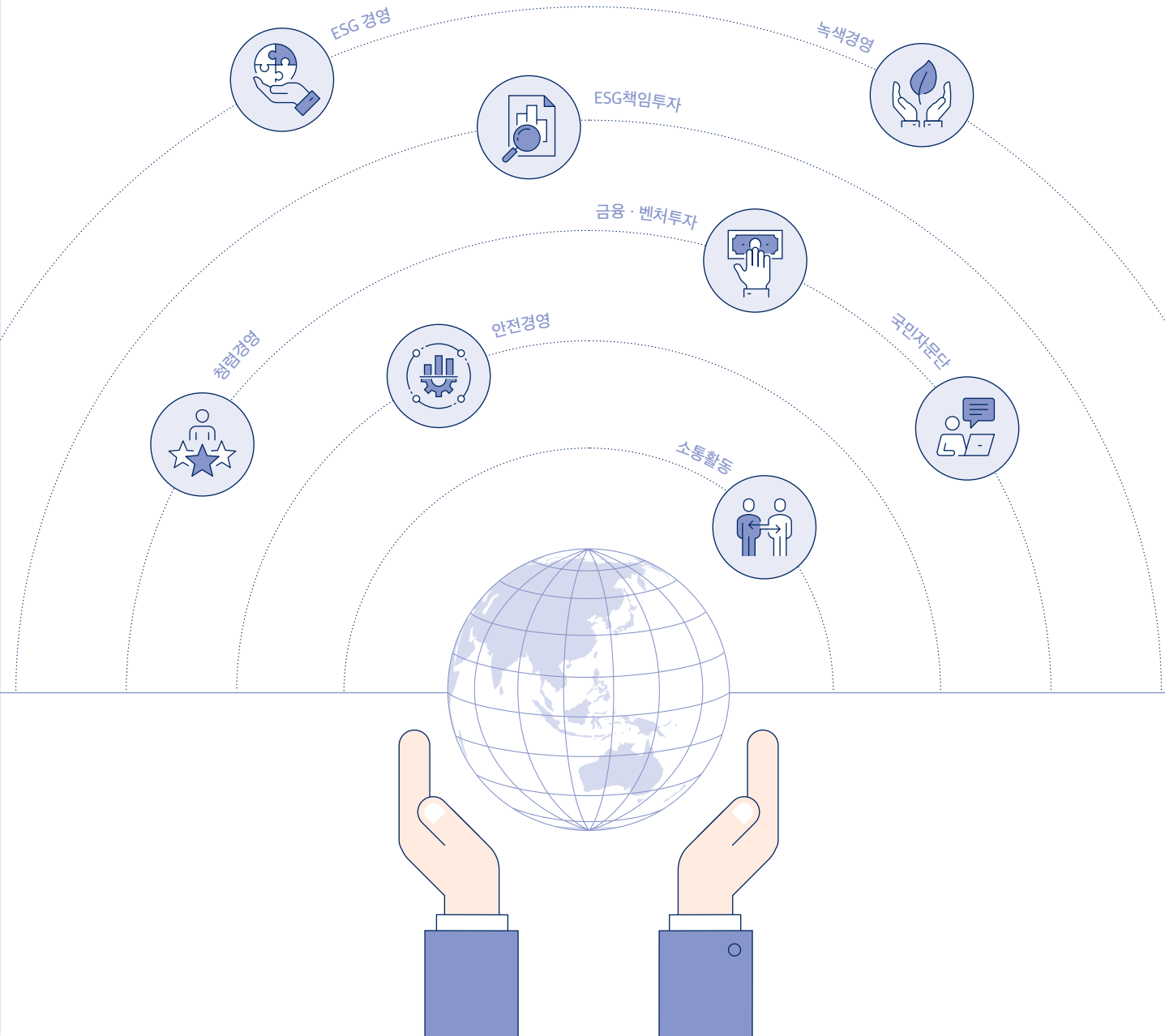


국민이 신뢰하는
공공파트너



국민 기대에 부합토록 기금의 공공성 제고

ESG 경영부터 안전·청렴경영까지
공무원연금공단이 실천합니다.



ESG 경영

지속가능한 환경과 사회를 위해 ESG 경영을 실천합니다.

탄소중립·친환경 생태계 조성, 사람중심 사회적가치 실현, 국민 공감 투명·공정 경영 등 ESG 경영 실천을 위해 ESG 경영위원회 및 각 분야 외부 전문가로 구성된 분과위원회를 구성하고, 전담조직을 신설하여 ESG 경영 실천 기반을 마련하였습니다.

공무원 임대주택과 복지시설의 친환경 인프라 강화, 공무원 재해예방 및 재난·안전관리 강화, ESG 책임투자 확대 등 ESG 추진과제 실천으로 지속가능한 미래를 만들 수 있도록 끊임없이 노력하겠습니다.

ESG 추진방향



녹색경영 실천

대한민국의 아름다운 환경을 지키기 위해 녹색경영을 실천합니다.

「환경경영 운영지침」을 제정하며 환경경영 인프라를 구축한 한편, 매주 Eco day (탄소중립 실천 캠페인) 운영 및 「환경 마일리지 제도」 도입을 통해 전사적으로 Eco-life를 실천하고 있습니다.

공무원 임대주택에 친환경 자재 사용 및 태양광·지열에너지시스템 설치를 통한 에너지 절감 등 녹색아파트를 조성하고 있으며, 공단 후생복지시설에도 천연비료 사용과 녹지대 조성을 확대하고, 전기차 충전소 확대 등 저탄소·친환경 운영을 통한 지속가능한 녹색경영을 실천하고 있습니다.

주요성과

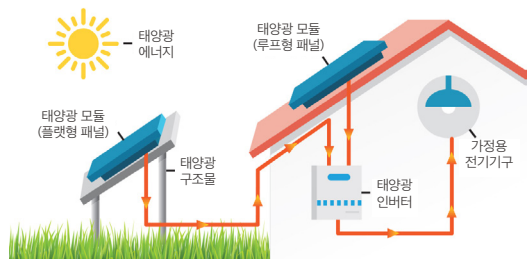
임대주택 녹색아파트 수상

’21년 「친환경 녹색아파트 만들기 경진대회」
에너지줄이기부문 최우수상 수상(마산교방 상록아파트)



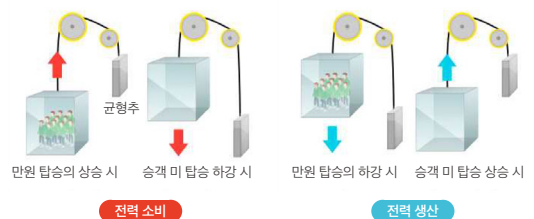
태양광에너지

시스템 도입
주간 에너지 저장,
야간 에너지 사용



승강기 회생제동장치 도입

하강 시 전력 저장,
상승 시 전력 사용



사회책임투자 확대

공적 연기금으로서 기금의 수익성과 함께 공공성을 강화하였습니다.

공단은 공무원연금기금 재정 안정화에 기여할 수 있도록 안정성·유동성·수익성을 기반으로 국내외 우량 금융자산에 투자하여 창단이후 연평균 7.3%('21년 수익률 9.6%, 수익금 7,528억원)의 높은 수익률을 실현하고 있습니다.

기금운용 수익 제고를 위해 자산운용의 전문성을 강화한 한편, 스튜어드십코드 도입 및 기업가치·주주이익 보호를 위한 수탁자 책임활동을 확대하고, 우수한 중소벤처기업에 대한 벤처투자를 지속적으로 확대하여 공공성도 강화하였습니다.

또한, ESG책임투자 비중을 크게 확대하여 '26년까지 채권·주식 자산의 45%까지 ESG책임투자를 확대하기 위해 노력하고 있습니다.

주요 성과

ESG책임투자 확대



벤처투자 신규투자 확대



안전·청렴경영 실천

안전과 청렴을 최우선 가치로 삼고 국민 기대에 부합하는 공공기관이 되기 위해 노력합니다.

공단 보유시설 안전관리체계를 고도화하고 중대시민재해 예방을 위한 현장중심 안전경영시스템을 강화하였으며, 어린이 안전·환경체험관 운영 및 안전 한바퀴 캠페인 등 지역사회 안전문화 확산에도 기여하고 있습니다.

또한, 공정한 업무처리와 청렴인식 내재화로 공공기관 청렴도 평가 '우수등급'을 달성하며, 투명하게 운영하고 있습니다.

주요 성과

안전관련 주요 실적



안전보건경영체제
(KOSHA-MS)
인증 획득

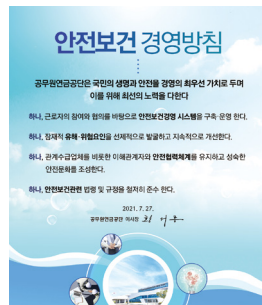
청렴관련 주요 실적



'21년 내부청렴도 및
부패방지 시책평가
1등급 향상



종합청렴도
3년 연속
점수 향상



대국민 소통활동

국민에게 한걸음 더 가까이 다가가고자 노력합니다.

다양한 분야의 국민으로 구성된 자문단을 운영하며, 공단의 주요 정책 수립 시 국민의 목소리를 반영하고 있습니다.

국민이 보다 공감할 수 있도록 대국민 공모로 마스코트를 개발하고, 국민 제작 홍보 콘텐츠를 확대하는 등 국민참여 기반 홍보활동을 활성화하고 있습니다.

또한, 유튜브 등 다양한 SNS 홍보매체를 활용하여 국민의 이해를 돕는 콘텐츠를 제작하며 국민과의 양방향 소통을 위해 노력하고 있습니다.

국민 자문단



시민참여혁신단

일반 국민 구성, 혁신 아이디어 제안, 혁신 추진과정 모니터링 및 성과공유



경영혁신자문단

다양한 분야별 전문가 구성, 혁신계획, 조직운영, 연금·복지서비스 혁신 등 전문분야에 대한 제언



홍보시민참여단

20~30대 청년 구성, 공단 홍보매체 운영 관련 제언 및 홍보콘텐츠 제작

홍보매체 소개

홈페이지



유튜브



블로그



페이스북



카카오채널



연금지



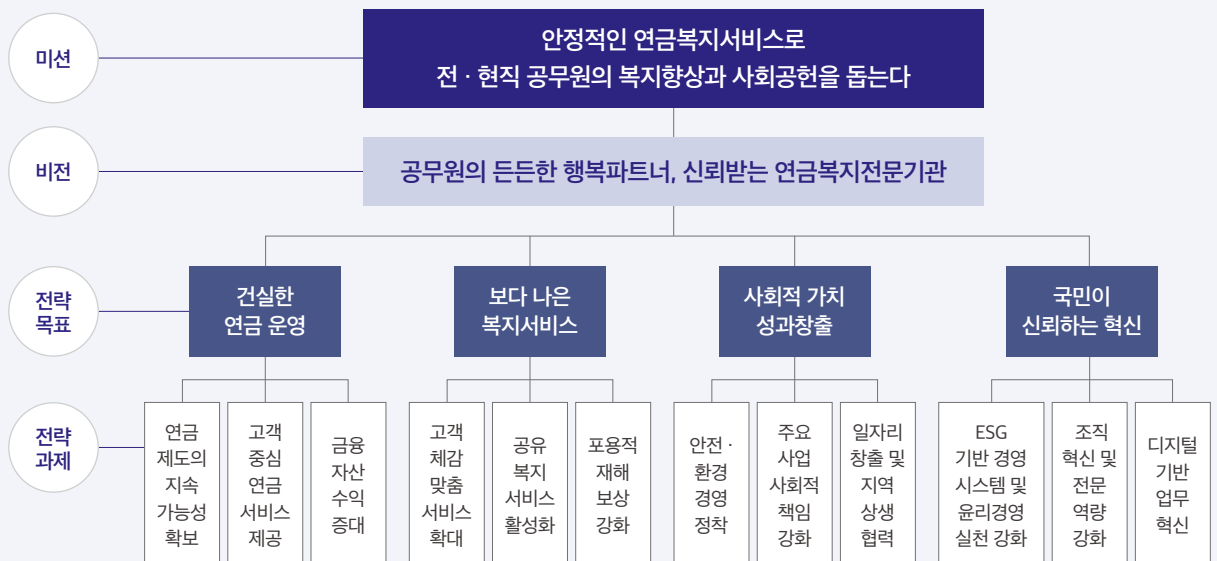
2022년, 공단 창단 40주년을 기점으로
새롭게 도약하기 위해 끊임없이 변화하고 혁신하겠습니다.

연금 재정추계 고도화 및 금융자산 수익증대 등을 통해
공무원연금재정 안정화를 위해 노력하고,

고객 중심 맞춤형 연금서비스와 복지서비스를 제공하는 한편,
공적기금으로서 **사회적 책임을 강화**하겠습니다.

앞으로도 **전문성 강화와 디지털 기반 업무혁신**을 통해
국민이 신뢰에 부합하기 위해 최선을 다하겠습니다.

중장기(2022~2026) 경영전략



공무원의 든든한 행복파트너
신뢰받는 연금복지전문기관



공무원연금공단
Government Employees Pension Service

제주특별자치도 서귀포시 서호중앙로 63
T.1588-4321 <https://www.geps.or.kr>