

정부 3.0

국민 디자인단

소비자가 알아보기 쉬운
영양정보표시부터
내 몸에 맞게 활용하기 좋은
영양정보 앱까지!

영양정보 제공부터 활용까지 국민중심의 원스톱서비스



식품의약품안전처

탐험가이드: 서비스디자이너 임지선, 과제담당: 이해영연구관
탐험대원: 김정현/김태균/김혜수/송지영/안예은/이청림/ 홍수정

2015.7.21

영양성분 표시

소비자들에게 식품에 들어있는
영양성분에 관한 정보를 제공



식품 선택 시,
비교 기준 제시



영양성분 섭취량
가늠에 도움

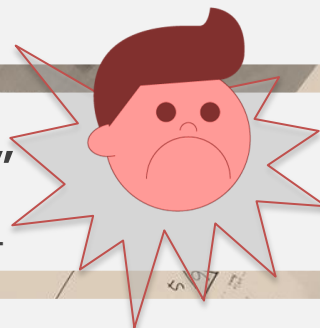
기존 정책
서비스

“영양정보표시, 너무 중요한데 국민들이
잘 쓰지 않아요.”

수요자의견

“복잡하고 어려워요”

-소비자(국민), 기업담당자, 전문가



인사이트

‘어려움’의 진짜 실체를 찾고, 해결하기(국민, 기업, 공무원 입장)
보기 > 이해하기 > 활용하기로 이어지도록

정책대안

영양정보 생성은 간편하게! 국민의 정보활용은 더 쉽고 편하게!
기업이 먼저 자발적으로!

기대효과

영양정보표시 중요성에 대한 건강의식 함양!
영양정보 활용하는 건강한 습관화!
건강생활 실천으로 의료비용 절감

영양정보 제공부터 활용까지

국민중심의 원스톱 서비스 만들려면



① 가공식품포장지 ③ 홈페이지 ④ 이벤트/행사 ⑥ 모바일앱
표시도안의 문제인가? ⑤ 습관의 문제인가? ⑦ 유얼

가공식품 포장지

탐험 전



“영양 중요한 거 알지만
잘 몰라서 안봐요”

이슈

“무슨말인지
어려워요.”

“고! 저! 뭐! 이게
중요한거 아닌가요?
어떻게 하라는
말인가요?”

“그런게 있나요?
읽기 힘들어요”

인사이트

영양정보표시는
중요한데 어렵다?

‘용어는 어렵고 표시는 너무 다양하다.’
찾기 쉽게, 알기 쉽게, 쓰기 쉽게 !!!



‘내 몸에 맞는 영양을 고르기 위해’

쉽고, 빠르게
영양정보 살피도록
표시보완

영양성분	
열량	130 kcal
탄수화물	9g (3%)
당류	9g
단백질	6g (11%)
지방	8g (16%)
포화지방	5g (33%)
트랜스지방	0.5g 미만
콜레스테롤	30mg (10%)
나트륨	100mg (5%)
칼슘	200mg (29%)

1회 제공량 : 4개 (38g) (총 약 17회 제공량)	
1회 제공량 당 함량	플라워 - 열량 217kcal, 탄수화물 20g (6%), 당류 2g, 단백질 2g (4%), 지방 14g (27%), 포화지방 9g (60%), 트랜스지방 0g, 콜레스테롤 24mg (8%), 나트륨 64mg (4%)
커피맛	- 열량 215kcal, 탄수화물 20g (6%), 당류 4g, 단백질 2g (4%), 지방 14g (27%), 포화지방 11g (73%), 트랜스지방 0g, 콜레스테롤 21mg (7%), 나트륨 61mg (4%)
슈크레드	- 열량 213kcal, 탄수화물 22g (7%), 당류 5g, 단백질 2g (4%), 지방 12g (24%), 포화지방 8g (53%), 트랜스지방 0g, 콜레스테롤 20mg (7%), 나트륨 97mg (8%)



영양소	량	비율
당류	00g	0%
지방	00g	0%
포화지방	00g	0%
나트륨	00mg	0%



영양이 궁금하시다면

영양성분	
총 2회 제공량 2봉(100g)	
1회 제공량 당 함량	%영양소기준치
열량	245kcal
탄수화물	36g 11%
- 당류	23g
단백질	5g 9%
지방	9g 18%
- 포화지방	3g
- 트랜스지방	2g



**튼튼박스만
찾으세요**

Copyright © 2010 The Korean Nutrition Society.

- 유지, 견과 및 당류(가능한 적게 사용)
식물의 기름 1차인 순(9g)
채식 3차인 순(6g) - 견과 1차인 순(12g)
- 우유 및 유제품(1회)
우유 1회(200g) - 요구르트 1건
채소 2건 - 치즈 3건 1/2건
- 고기, 생선, 계란 및 콩류(4-5회)
육(60g) - 생선(70g)
계란 1개(50g) - 콩(20g)
두부(80g)
- 채소류 및 과일류(6-7회)
생야채(60g) - 김치(60g)
과일(100g) - 과일주스(1/2건)
- 곡류 및 전분류(4-5회)
밥 1공기(210g)
국수 1대(1건) 90g
시원 3개(100g)



식물 구성법

포장 부분



배운 것과 똑같은 표시로! 잘 보이게!

'튼튼박스' 중요한 영양정보임을 알아봐요

영양정보표시가 어렵지 않아요.

눈쌀을 찌푸리지 않아도 되고,

보는데 문제없어요.

개봉 후에도 여전히 영양정보가 잘 보여요

우수기업 및 노력하는 기업은 더 잘하게!

포장 외 부분



영양정보표시를 잘 하면, 고객의 마음도 잡을 수 있어요. 고객의 건강을 생각하는 긍정적인 기업이미지도 생겼어요

시나리오



00000을 사기 위해, 슈퍼마켓에 왔어요



강조표시만 보고 고르지 않아요! 영양정보를 보며 비슷한 상품을 꼼꼼히 비교할 수 있어요.



영양정보가 꼼꼼히 정리된 제품, 나에게 필요한 제품을 구매해요



영양정보를 생각하면서 똑똑하게 섭취해요.

프렌차이즈 매장 안내판



내가 대체 지방을
얼마나 먹는거지?
에잇 모르겠다.

바빠죽겠네
제발 묻지말길

칼로리가
얼마나되나요

프렌차이즈 매장 안내판

↗ 탐험 전

“건강 신경쓰이죠,
하지만 영양정보표시가
정말 잘 안보여요”

↗ 이슈

“어디에 있는지
잘 모르겠어요”

“매장마다
(형식이) 달라서
어려워요.”

“OO에 가면 보기
쉽고, OO은 전혀
알수없고...”

↗ 인사이트

영양정보표시
그때그때 다르다?

- 영양정보표시 매장 적용도 쉽고 간단하게!
- 같은 형식으로 알아보기 쉽게!
가이드와 지침서 마련



쉽고, 빠르게
영양정보 살피도록
매장(사업장)용
고지형식 제공

통일된 형식과 가이드제공으로 쉽고 빠르게 현장에 적용할 수 있게!

매장담당자
입장

영양정보표시를 제공하고 싶은데
어디에, 어떻게 표시하나요?

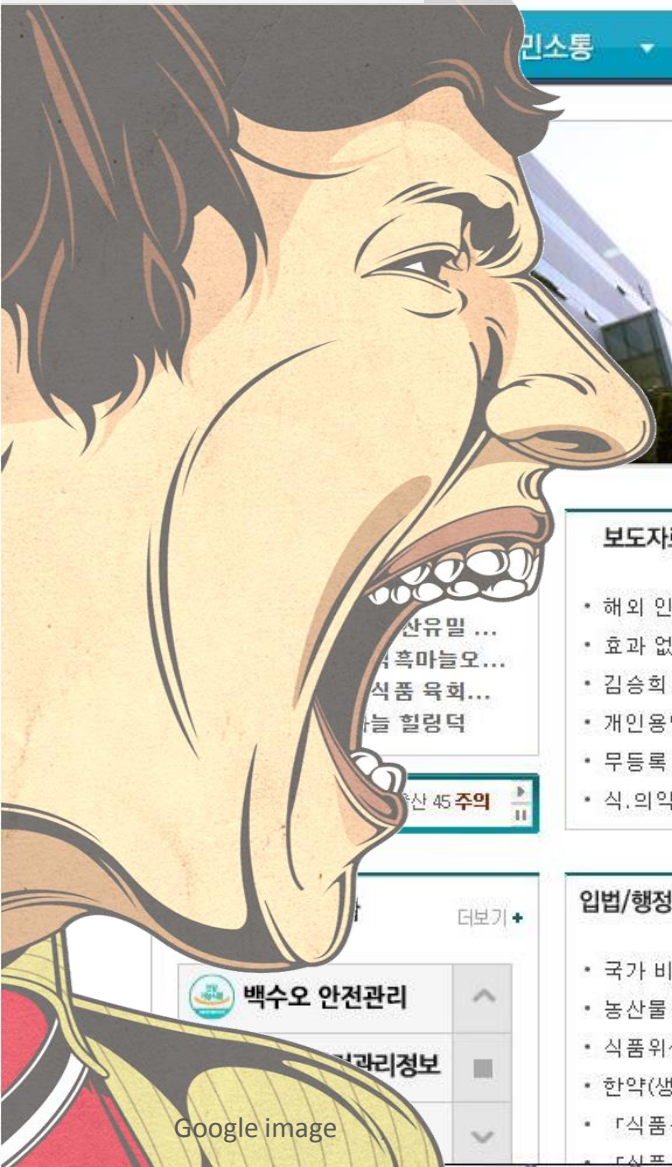
지침서가 있으니 적용이
쉽고 편해요!

현장 (고객) 반응도
너무너무 좋아요!

시나리오

매장이용객
입장





식약처 직원들, 전문지식 재능기부합니 다!

식약처 관련 분야 전문지식을 지닌 식약처 직원들이 한국 재능기부협회와 업무협약을 체결하여 사회 발전에 기여하기 위하여 재능기부를 합니다

1 2 3



포토뉴스

더보기 +



▶ 사회복지시설 현장 방문

보도자료

해명자료

공지사항

공고

더보기 +

- 해외 인터넷 사이트 판매 제품 구입 주의 2015-07-20
- 효과 없는 '취약' 불법 제조, 판매업자 적발 2015-07-20
- 김승희 식약처장, 노인복지시설 현장 방문 2015-07-17
- 개인용인공호흡기 이렇게 사용하세요 2015-07-17
- 무등록 주류제조업체가 생산한 '감막걸리' 제품 회... 2015-07-16
- 식·의약 안전정보 홍보활동에 참여하세요! 2015-07-13

입법/행정예고

제·개정고시

통계자료

홍보자료

더보기 +

- 국가 비축의약품 유효기간 연장에 관한 규정 제정... 2015-07-17
- 농산물 등의 안전성조사 업무처리요령 일부개정고... 2015-07-10
- 식품위생법 시행규칙 일부개정령안 입법예고 2015-07-08
- 한약(생약)제제 등의 품목허가 신고에 관한 규정 ... 2015-07-07
- 「식품·의약품 등의 안전기술 진흥법」 시행규칙 ... 2015-07-07



전자민원창구

식품	수입식품	의약품
의료기기	화장품	신고센터

홈페이지

↗ 탐험 전

“식약처(정부)
홈피니까
잘 되어 있겠죠”

↗ 이슈


“정보를
어떻게 찾을지
모르겠어요”

“글만 잔뜩
있어요”

“SNS 창도
줄글로만”

↗ 인사이트

정보가 그냥
거기 있기만 하면
되는 것인가?



잘 정리된
아이콘과 정보들!
손쉬운 정보찾기

- 이미지의 적절한 사용으로 직관적 검색
- 자주 묻는 질문 페이지로 정보를 좀더 빠르게!
- SNS 바로 공유 가능하게!
- 팝업창 활용으로 한시적 유효 정보는 바로바로!



원하는 정보 빠르고 쉽게 찾으려!
편하게 공유할 수 있게!
PDF파일 제공으로 활용도 높게!





영양표시 소개



자료실



산업체
영양표시 실무



영양표시
캠페인

영양표시 먼저 확인하세요!

- ✓ 라자를 고를 때에도,
- ✓ 음식점에서 맛있는 음식을 주문할 때에도,
- ✓ 고속도로 휴게소에서!!



영양표시 News! • 「어린이기호식품 등의 영양성분과 고카페인 함유 식품... • 어린이 기호식품 등의 영양성분과 고카페인 함유 식품... +



영양표시란?



영양성분표 산출프로그램



외식 영양성분



쉽게 배우는 영양표시

이벤트/행사

Google image

뭐야.. 실망한거
있는데 얘기해?
말어?

그냥
안녕히가세요



이벤트/행사

↗ 탐험 전

“영양행사요?
글쎄요...”

↗ 이슈

“행사소식은
어디서?”

“식약처 위주로
정보제공해요”

“방문객이
어땠는지는
관심없어요”

↗ 인사이트

영양정보
행사의 본래 목적은
무엇인가?

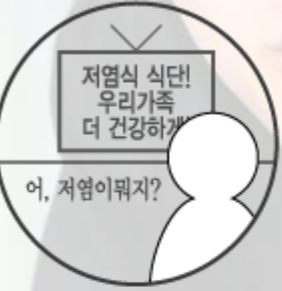
- 기업인, 공무원, 국민모두에게 유익한 행사로 타겟에 따른 정확한 목표설정
- 다른 영양정보매체는 할 수 없는 체험 실생활에 유효한 체험가득 정보교류 행사로!
- 행사 후 피드백으로 행사의 질 향상



즐기다보니 어느새
영양정보 달인!
좋은 정보 공유하고,
함께 건강지켜요

시나리오

행사장 가기전



행사장에서



행사이후 1



예, 적극 홍보 방문객에게
부여하는 혜택



체험을 통해 좋은 경험을 습관으로!

방문객들에게 받은 평가가 적극 반영되도록!

행사이후 2



사과 받은
제품 사용해봐야지~

모바일 앱

↗ 탐험 전

↗ 이슈

“칼로리코디가 뭐예요?”

“영양정보
어떻게 쓰는거예요?”

“로그인이 안되요”

“평준화 되었어요”

“제안이 없어요”

↗ 인사이트

칼로리에 대한
정보만 많으면
좋은가?

- 개인 맞춤형 정보로 사용자 분류 구체화
- 객관적인 자료를 실생활에 적용
: 기록 활용(보건소-칼로리코디-병원)
보건소에서 인바디, 칼로리코디로 관리,
병원갈땐 개인기록 자료로!



‘나에 영양정보 전문가’
맞춤영양코디로
활용도 UP!
스마트영양정보

모바일 앱



Google image



시나리오

식약처 APP

정부기관에서 나온 어플이라 신뢰가 가는군!

키 =
혈우계 =
가족대사양 =
활동량 =

직접 내 정보 기록도 가능해요!

(예 - 임신부)

시뮬레이션

예상 위험도 알려주니 다행이에요!

계정하기

계정버전은 기록이 저장되지 않습니다

로그인 하시겠습니까?
예 아니오

팝업창으로 미리 알려줘요!

모드 선택

임신부 *
운동선수 *

나에게 맞는모드름 선택해요!

(예 - 임신부)

PC와 연동되어
출력이 가능하고
원격으로
관리 가능해요!

LOGIN FACEBOOK TWITTER

로그인(비번찾기)도 편리해요

내가 잘하고 있나?

맞는정보 얻어요

여러곳에서 활용 가능해요!

식단커뮤니티

다른 사람들의 성공사례를 활용 할 수 있어서 좋아요!

수개월 후

아이는 건강히 태어나고 나도 건강해졌어요!

활용도는 더~ 높게! 개인 식습관에 대한 객관적인 지표로 사용이 가능하도록!

영양정보표시 매뉴얼

탐험 전

“이런부분도
영양정보제공 서비스와
관련이 있나요?”

이슈

“찾기 어려워요”

“바로보기 안돼요”

“읽기 힘들어요”

인사이트

영양정보표시는
디자이너 역량에 따라
그때그때 달라?

- 홈페이지에서 읽고 쓰기쉬운 PDF파일 제공
- 축약형 메뉴얼로 간단하게!
- '요것만은 꼭 지키세요' 체크리스트 제공



‘물어보지 않아도 척척’

초보 디자이너도
혼자서 잘 해요!
쉽고빠른 매뉴얼



자, 지금부터 초코과자 제품패키지에 표시된 영양정보를 확인해보자. 식품안전처 홈페이지에 바로보기 서비스를 이용해서 영양정보 메뉴얼을 확인해보자. 새 디자인이 적용된 메뉴얼을 확인해보자. 색인으로 쉽게 분류된 목록으로 메뉴얼을 확인해보자. 사례를 보면서 작업하니 이해가 쉬워졌다.

물어보지 않고도 디자이너 스스로 잘하게! 오류를 확인하고 수정할 수 있게!

홈페이지에서 자료를 받아 확인해봐야겠어요

검색어 사용으로 원하는 내용만
쏙쏙 발췌해 볼 수 있어요.

시나리오



체크리스트를 인쇄해서,
하나 하나 살펴보니, 놓치는
부분이 없어요.



폰트 크기는 규정과 같지만,
셀프체크자를 이용해보니
가독성이 떨어진다는 것을
이해하기 쉬워요.



매뉴얼에 참고된 확인처를
통하니 빠르게 문의 할 수
있어요.



힘들게 하던 패키지 영양정보
디자이너 이제 쉬워요.

사업방향 제안

1. 가공식품 포장

- 표시방법 개선('15 하반기)
 - 1회 제공량당 또는 100g(m)당 또는 1포장당 → 1포장당
- 쉬운 용어로 통일 (1회제공기준량→1회제공 참고량)('15 하반기)
- 일관성있는 도안(가칭 '튼튼박스')('15 하반기)
 - 열량, %기준치를 굵고, 진하게
 - 기본형, 변형형, 단순형 등으로 표준화
- 소비자가 오인혼동하는 강조표시기준 및 형식 개선
 - 무설탕, 무가당, 0표시 등 기준 명확화('15 하반기)
 - 강조문구의 크기, 위치 등 표준화('16)
- * 영양표시 기준 개선('15)

2. 프랜차이즈업체 메뉴판

- 동일 디자인 적용가능하도록 메뉴얼 개발 및 시범 적용('15 하반기)
 - 현장 특성에 따라 POP, 광고 등을 사용하여 시범적용
- * 영화관, 고속도로 휴게소 등 외식의 자율영양표시 서비스

3. 홈페이지 정보 제공

- 사용자 눈높이의 정보구성으로 디자인화('15 상반기, 곧 개방)
- 정보공개시 파일 형식 다각화
- * 시스템 보완('16)
- SNS 연계 정보 공유

4. 이벤트/행사

- 영양정보표시 인식 제고 위한 이벤트 개발('15)
- * 영화관 POP 등을 활용한 인식 확산 (ex.영상물 제작)

5. 교육자료 개발 및 교육

- 교육용 영양정보표시 디자인안 통일
- * 정보 콘텐츠의 표시 일원화, 수준별 전달방법 수립 등
- * 보육시설 당류 줄이기 교육 프로그램 개발보급('15.하반기)
- * 초등학교 영양표시 읽기 교육 사업('15.하반기)

6. 모바일앱(칼로리코디)

- 개인맞춤형 코디로 개발
- * 시스템 보완 및 개선('15, 하반기)
- 사용자 활용성을 높이도록 서비스연계('15 하반기~중기)
- * 보건소, 병원 등에서 인바디 등과 연계, 개인 기록 활용 극대화
- * 정보화전략 ISP 개발('15, 하반기)

7. 포장디자이너 영양정보표시 적용메뉴얼 개발('15)

- 관련학과 등에 교육자료(디자인대학 시각디자인, 포장디자인 등)
- 디자이너용 정보 메뉴얼 개발(체크리스트 등)

Before

“이건 이미 아는 사실이에요”

After

“보고서가 말해주지 않는
진짜 이야기가 있었네요.”

숨은 가치를 찾아라!
김혜수

부상투혼 디자이너
김태균

마음은 영양정보달인!
안예은

국민입장에서 꼼꼼하게!
송지영

디자이너의 입장을
대표하라!
이청림

관찰은 나의힘
홍수정

서비스탐험리더
임지선

끈끈한 논리로 완전무장
정책담당, 이해영

알기 쉽고

활용도 쉬운 영양정보제공 서비스,

모두 함께 만들어
더욱 알찬 정책으로
다시 태어납니다.