

# 내일을 꿈꾸는 비석문화마을

아미초장 도시재생프로젝트



살고 싶은 행복도시  
부산광역시

서구

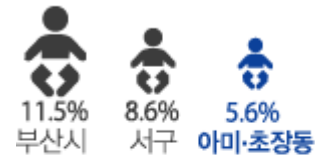
국민디자인단

# 대상지 현황

아미초장동 소개, 추진배경



## 유소년 인구비율



## 고령화율



## 생산가능인구비율



- 01** 공동묘지에 피난민 난민촌으로 시작
- 02** 무질서한 주거지 형성
- 03** 옥외 기초 생활인프라 시설 미비
- 04** 최저기준미달 주택에 다수 고령자 거주
- 05** 다양한 재생사업에 대한 주민체감도 부족

# 국민디자인단 이해하기

HMW Questions



어떻게 하면

아미동이 행복한 동네가 될까?  
마을사람들의 마음이 즐거워질까?  
아미 초장동을 자랑스럽게 여길까?

우리가

할 수 있을까?

# 국민디자인단 이해하기

국민디자인단 구성



국민

서비스  
디자이너

공무원

## 분야전문가

우신구 교수(부산대 건축학과)  
조성태 소장(도시나눔)

## 정책수요자

손정미 대표(아미맘스)  
강민정(늘품협동조합)  
윤지선 대표(주민협의체)

## 서비스디자이너

송기연 대표(시프트디자인컨설팅)

## 국민디자인단 담당

박요한 주무관(기획감사실)

## 사업담당

박부영 계장(창조도시과)  
허종민 주무관(창조도시과)

# 국민요구 발견하기

데스크리서치



01 미디어 자료 리서치

02 유사사례 사전조사

03 관련작품, 작가를 통해 비석문화마을 정보수집



# 국민요구 발견하기

필드리서치



## 현장관찰을 통한 니즈도출

**01** 비석마을 방향표시 안내 미흡

**03** 관광동선이 짧고 편의시설(화장실)협소

**02** 경사가 심해 이동수단의 개선필요

**04** 골목길이 매우 좁음

# 국민요구 발견하기

심층인터뷰, 새도잉



주민 심층인터뷰



새도잉



아이디어 회의



정책발굴 회의

## 결과 및 목표

**01** 주민 심층인터뷰, 새도잉, 아이디어회의 실시

**03** 주민과 전문가 참여를 통한 정책발굴

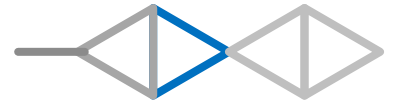
## 인터뷰 주요의견

**01** 빈곤지역이라는 시선으로 자존감 회복

**02** 공동공간, 마을개선, 관광요소 개선

# 진짜문제 정의하기

퍼소나 선정



## 고객여정맵

	집 안	동네	집 안	시내	동네			
Place	집 안	동네	집 안	시내	동네			
Customer Journey	집 청소 및 정리	마중	방문	식사	공부	숙소 이동	헤어집	귀가
Touch point	청소, 정리	도보 또는 대중교통	주소찾기	주문배달 주소찾기	공부장소	도보 또는 대중교통	헤어집	도보 또는 대중교통
Key Finding	계절성 짐이 많음	부족한 대중교통	집 찾기 어려움	집 찾기 어려움 공간협소	공간 협소 환경 안 좋음	부족한 대중교통	공간 협소 환경 안 좋음	아쉬움
Key Problems	수납공간 절대 부족	일몰 후 대중교통 어려움	마을 정보	장소가 마땅치 않아 불편함	장소가 마땅치 않아 불편함	집을 들고 이동 사전예약 필수	장소가 절대 부족	일몰 후 대중교통 어려움
Service IDEA	공동공간 마련	마을버스 배차간격 증가	마을지도 제작	공동장소 마련	마을 공부방	이동수단 구축	친척 독자적으로 1박할 수 있는 공간 필요	이동수단 구축

## Persona Character



이지은  
(35세, 여)

- 01 아무지고 똑부러진 성격
- 02 사교적인 성격
- 03 마을지기

### Goal

- 01 종종 아미맘스 베이킹 교육 참여
- 02 주민들과 사교시간 가짐

### Influences

- 01 사교시간을 가질 공간이 부족해서 불편함
- 02 교육이 많지만 많은 주민들이 참여했으면 좋겠음

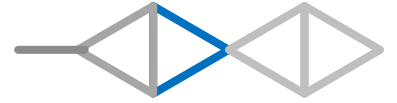
### Frustration&Pain point

- 01 우리 아이들과 주민들이 쉴 휴식공간이 마땅치않음
- 02 마을 분위기 개선 요망
- 03 관광요소가 부족
- 04 반찬거리 살 곳이 부족



## 진짜문제 정의하기

서비스목표 수립(자존감 회복)



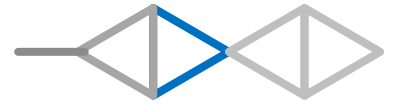
# 自尊心

Self-regard

“스스로를 귀하게 여기는 감정”

# 진짜문제 정의하기

조사목표 설정



## 퍼소나를 통한 고객여정맵 진행(서비스디자이너)

누구나 드나들 수 있고, 청소년들이 사용할 수 있는 공간필요

국민요구  
발견하기

- 퍼소나
- 고객여정맵
- 서비스 목표수립

아이디어  
발전하기



조사목표 토의



주제도출

- 01 주민들을 위한 삶의 터전
- 02 관광문화마을 만들기
- 03 편안한 휴식공간 만들기

# 아이디어 발전하기

아이디어 워크숍



# 아이디어 발전하기

정책결정회의



## 정책수요자 니즈파악을 바탕으로 아이디어 선정회의 실시

**01**

### 빈 공간에 생명 불어넣기

내용 : 공가를 활용하여 주민 누구나 쓰는 손님맞이 공간 마련  
의견 : 공가가 많은 지역특성 반영  
주민 실용성 적절

**02**

### 넓은 거실이 필요한 주민

내용 : 집이 좁고 넓아 손님방문을 꺼리는 주민을 위한 공동거실  
의견 : 공가가 많은 지역특성 반영  
주민 실용성 적절

**03**

### 달밤에 체조하는 마을

내용 : 야간에도 모일 수 있는 안전 공동체공간 조성  
의견 : 좋은 아이디어이나 실용성, 실천성 부족

**04**

### 마을 역사박물관 만들기

내용 : 피란역사 기록조성공간  
의견 : 아미초장도시재생프로젝트 사업에 기 반영

**05**

### 택배 보관장소 만들기

내용 : 고지대특성상 택배이용이 많으므로 공가활용 공동택배보관  
의견 : 마을지기사무소에서 기 반영

**06**

### 니안내안

내용 : 고지대 거주 어르신들을 위한 오르막 쉼터 조성  
의견 : 아미초장도시재생프로젝트 사업에 유사사업 기 반영

# 아이디어 발전하기

서비스콘셉트 도출



## 아이디어 정리 및 정책발굴

: 1,2번 아이디어를 하나로 정리하여 추진



## 주민공동공간 조성

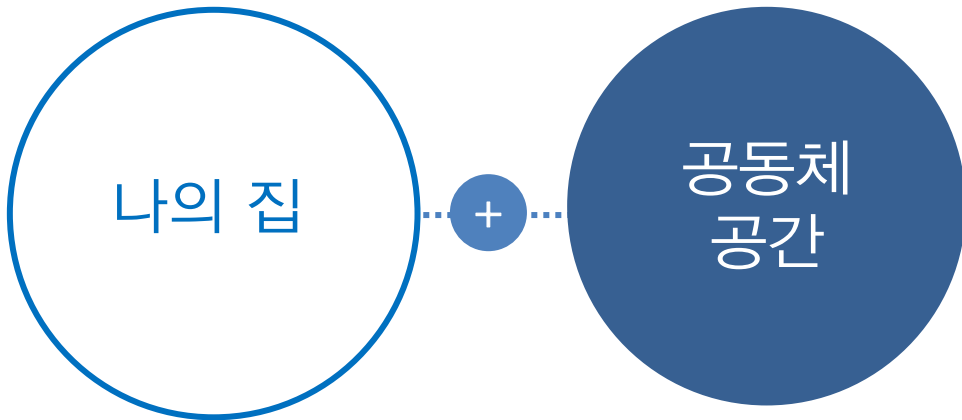
- 01 공가를 무상임대하여 손님맞이 주민공동공간으로 조성
- 02 주민 공동거실 활용병행
- 03 청소년 공부방 조성

# 실행전략 전달하기

프로젝트 명칭 선정



## ‘우리집(Our House)’ 프로젝트



### 실행전략 논의

- 01 공가 리모델링 방안
- 02 주민공동공간 운영
- 03 공가 확보방안

손님맞이방 / 공부방 / 계절살림 보관

# 실행전략 전달하기

대상 공가 및 진행상황



**아미동** 천마산로 410-11(2층 양옥, 약 40평)  
: 아미문화학습관 인근

**초장동** 초장로 35-13(2층 양옥, 약 40평)  
: 초장동 마을지기사무소 인근

- 
- 01** 대상지 확보 : 소유주와 무상사용 협약(3년), **국민디자인단 보유주택 제공**
  - 02** 리모델링 : 아미초장 집수리단 무상시공
  - 03** 관리운영 : 주민공동체 관리운영 예정

# 실행전략 전달하기

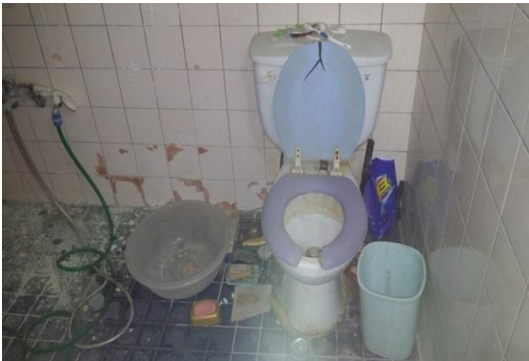
1차 '우리집' 조성사업





# 실행전략 전달하기

1차 '우리집' 조성사업



Before



After



# 운영성과 및 총평

추가조성 및 운영방식



10월

집수리단 투입 리모델링 실시

01 1차 아미동 조성(2~3주 소요/10월)

11월

02 1차 초장동 조성(2~3주 소요/11월)

우리집 세부운영계획 별도수립

01 동별 관리운영 공동체 지정

02 주민이용 세부절차 협의 후 결정

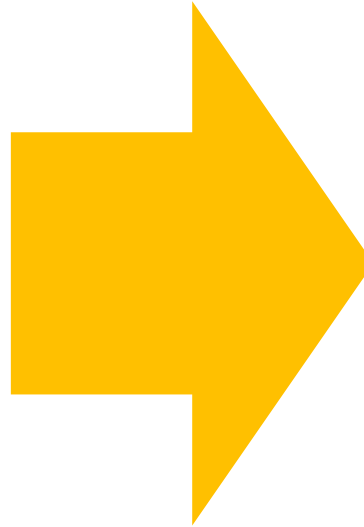
유관단체 대상 시범운영 실시

시범운영 발생 문제점 보완 후 관련사업 확대

12월

# 기대효과

'우리집' 전국확대 기본모델



# 감사합니다



아미·초장 집수리단 국민디자인단 협력사업  
국민디자인단 제안 "우리집(our house)" 조성사업

2017. 11. 11 (토) 아미동(천마산로 410-11) 일원