

경남 사천


첨단항공우주과학관 이용객 증대를 위한

■ 2017 국민디자인단 활동 보고



2017.11.16.
사천시청 기획예산담당관
이정은





매일 매일 비상하는 도시 여기는 경남 사천입니다.





KAI 한국항공우주산업주식회사
항공산업기반조성

사통팔달 하늘길 바닷길 사천항공우주엑스포

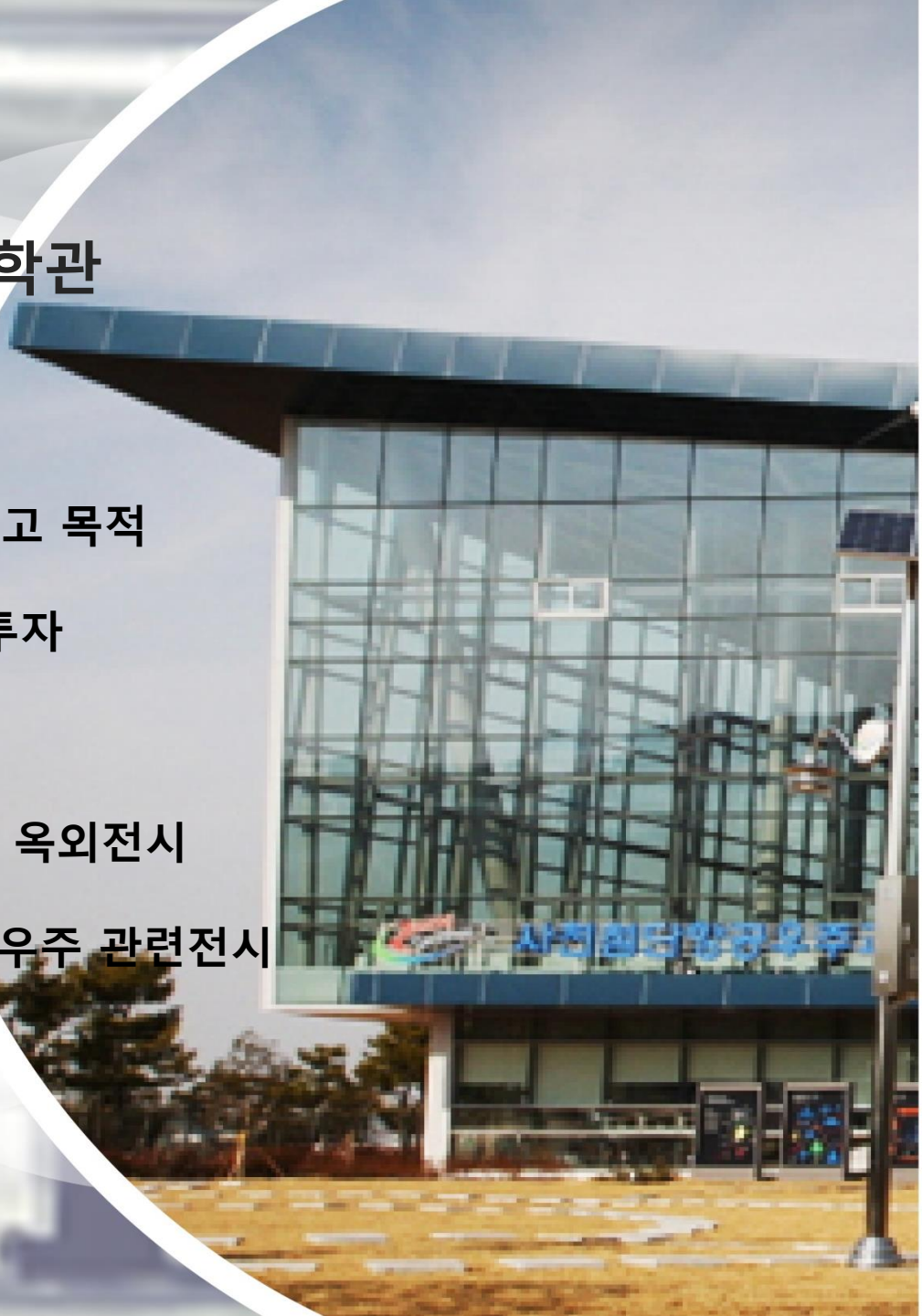
블랙이글 T-50B

대한민국 항공우주산업의 중심지!! 사천



사천첨단항공우주과학관

- 항공우주도시 브랜드 제고 목적
- BTL방식으로 137억원 투자
- 2013년 개관
- 상설/기획전시관, 4D관, 옥외전시
- 비행의 역사, 동력, 항공우주 관련전시



사천첨단항공 우주과학관

“돈먹는 하마?”

어린이 위주의 콘텐츠로 관람객 드물어 인건비, 유지보수비 총당도 힘들어

돈먹는 하마, 인건비 유지보수비 총당도 힘들어

2016년 09월 27일 아시아뉴스통신= 이재화기자) /아시아뉴스통신DB

경남 사천시가 항공우주 기초과학 저변확대와 첨단항공 과학기술 역량강화를 위해 민간투자 시설사업(BTL)로 건립 운영 중인 사천첨단항공우주과학관이 월세납비 논란에 휩싸이고 있다.

사천첨단항공 우주과학관은 경남 사천시 사남면 유천리 908번지 1만 6530㎡부지에 건물 4377.96㎡ 지상 3층의 항공관, 우주관, 신재생에너지 관련시설 등으로 구성, 총 150억원의 사업비가 투자됐다.

사천첨단항공 우주과학관 수입은 적은 반면 민간투자기업에 내 놓아야 할 돈은 한해 11억여원으로 20년동안 220억 여원이 넘는다.

우주과학관은 BTL사업으로 지난 3월 개장해 입장객 30만 명에 연간 수입 20억 원을 감안해 추진했지만 8월말까지 입장료 수입은 입장객은 6만1130명으로 수입은 1억1500만원으로 올해 말까지를 감안해도 BTL사업비와 인건비, 유지보수비를 총당하기엔 힘들어 보인다.

사천시는 개장 초기라 어려움을 겪고 있다고 밝히고 있지만 관리비조차 건지지 못하는 데는 그만한 이유가 있다.

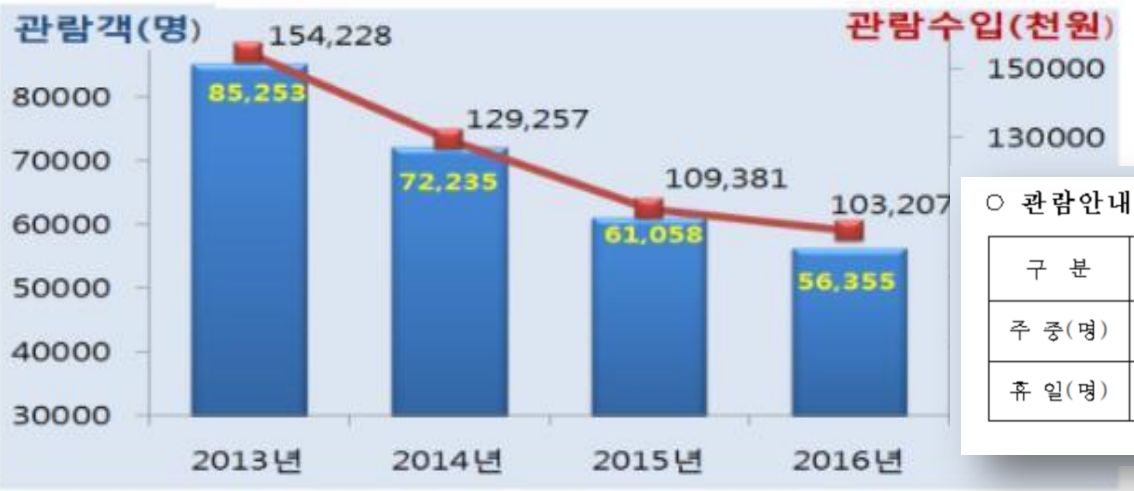
우선 콘텐츠가 어린 학생들을 위한 수준이어서 관람객이 한정될 수밖에 없으며 주차공간 역시 승용차 기준 40면으로 대형버스가 진입할 경우 승용차의 주차공간이 사라지게 된다는 것이 관람객들의 불만 중의 하나다. 또 인접 항공박물관과 연계 운영을 하지 않아 입장료를 따로 따로 내야하는 부담도 관람객들이 찾지 않는 이유로 들고 있다.

관람객의 경우 56%가 어린이로 큰 비중을 차지하는 반면 청소년의 경우 7%에 지나지 않는 것은 어린이 위주 콘텐츠로 구성됐다는 것을 증명하고 있다.

인근 주민 송모씨(44, 사남면)는 “KAI가 운영하고 있는 항공박물관과 예비에이션 센터가 있어 항공에 대한 관람과 체험이 충분한데 사천시가 월세를 납비하면서 사천첨단항공 우주과학관을 건립했는지를 모르겠다”며 “KAI와 상호 협력해 부족한 부분을 확충했다면 더 좋았을 것이다”고 말했다.

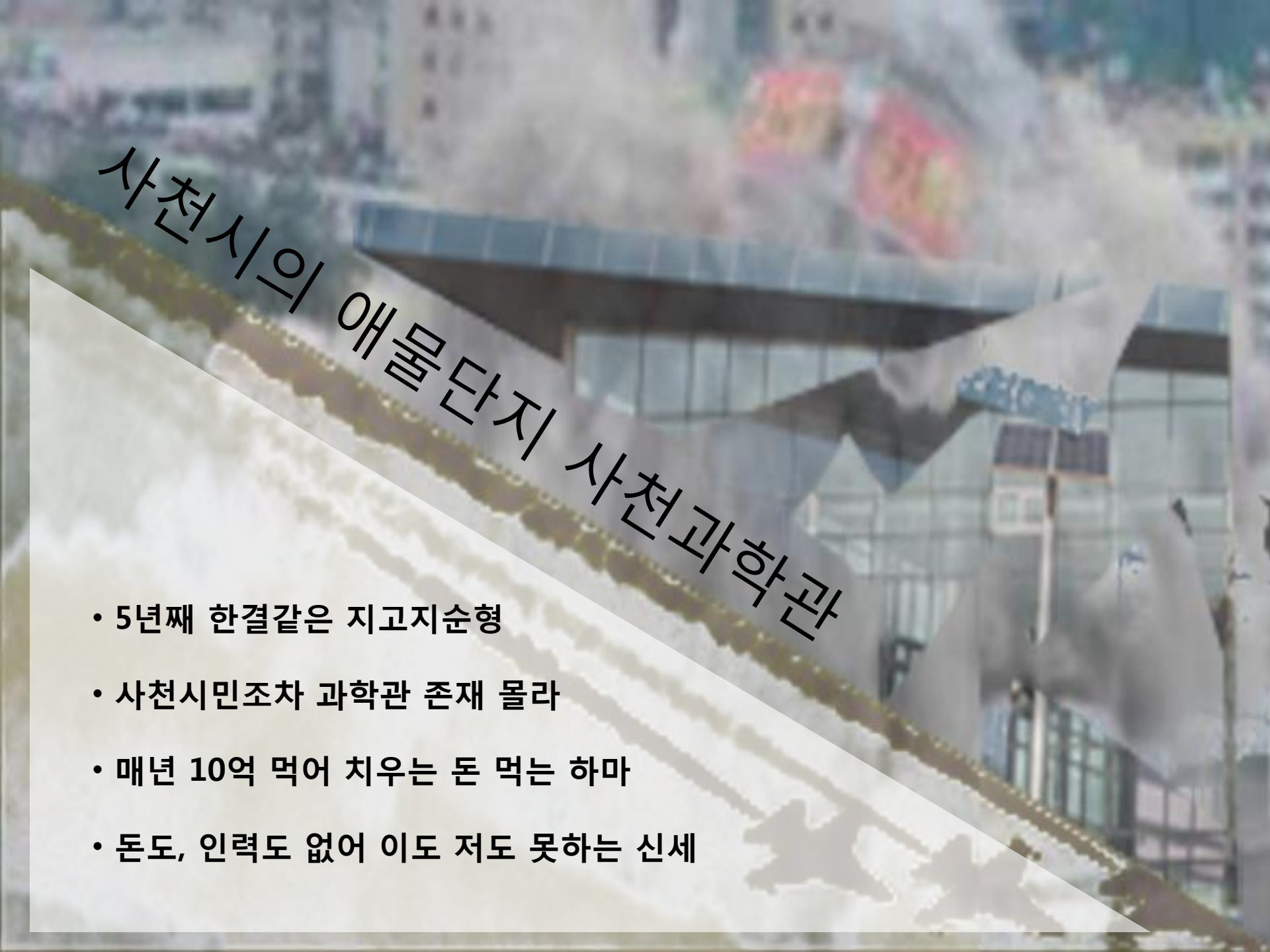
이에 대해 사천시 관계자는 “사천첨단항공 우주과학관은 수익사업보다는 자라나는 새싹들에게 항공우주과학에 대한 관람과 체험을 목적으로 구성 돼 있어 수입이 저조한 것은 사실이다”며 “아직 짧은 운영기간이라 미숙한 점은 있지만 향후 프로그램을 개편해 나가겠다”고 답변했다.

사천첨단항공우주과학관 관람객 및 관람수입



○ 관람안내 인력 현황 **과학관 전문인력부재**

구 분	합계	기간제 근로자	운영사 지원	비 고
주 중(명)	5	4	1	
휴 일(명)	8~9	8	1	운영사 인력은 토요일 중 1일 지원



사천시의 애물단지 사천과학관

- 5년째 한결같은 지고지순형
- 사천시민조차 과학관 존재 몰라
- 매년 10억 먹어 치우는 돈 먹는 하마
- 돈도, 인력도 없어 이도 저도 못하는 신세

서비스디자인을 통해 사천의 애물단지를 愛物단지로 바꿔보자!

애물단지 **사랑애**

사천 첨단 항공 우주 과학 아이디어 공모전

■ 마감기한
2017년 6월 15일

■ 공모방법
이메일, 카카오톡, 블로그를 통해 사천시청항공우주과학관 활성화 아이디어(1개 이상) 응모
이메일 : sacheon@naver.com
카카오톡 : @사천시국민디자인단 (카카오톡 화면 우측상단 친구찾기 → 아이디 검색 → 친구추가)
블로그 : <http://blog.naver.com/sacheondesign>본 게시판 하단 비밀댓글로 지원가능, 연락처 기재

■ 결과발표
2017년 6월중(이메일 또는 유선 개별통보)

■ 상금 및 특전 ★
최우수 1명(10만원) / 우수 2명(5만원) / 장려 5명(2만원)
사천시 국민디자인단원, 국민디자인단 스토리도어(Story-Doer)위촉 등 활동기회 부여
항후 활동 성과에 따라 전국규모의 국민디자인단 포상 가능

■ 문의사항
사천시청 기획예산담당관 대외협력담당 : 055-831-2255



국민 디자인단



서비스디자인 과정 및 주요 회의내용

- 사전 준비 및 단원모집

아이디어 공모전

◆ 이해하기

- 아이디어 공모 내용 정리
- 조사 목표 및 방향 설정, 기 역할 나누기

- 고객분류 및 요구 조사 대상별

과학관의 하루 展

◆ 정의하기

- 주요 타깃 설정
- 아이디어 콘셉트 설정

발전하기

- 중간평가 피드백
- 국내외 사례조사
- 과제 해결 로드맵 작성

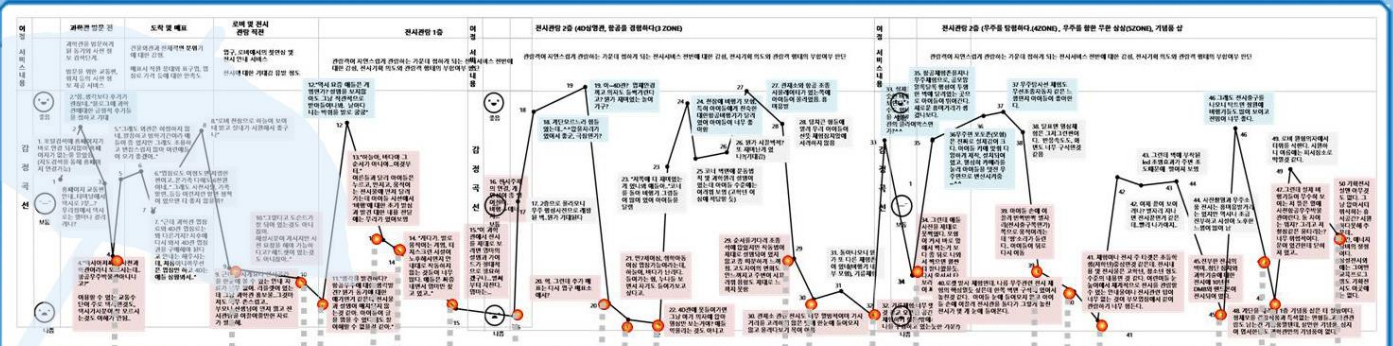
과학관 이용후기 그림일기 공모

◆ 발견하기

- 주요 타깃 설정
- 새도잉, 퍼소나, 심층인터뷰

고등학생 자원봉사 연계 퍼소나

전달하기



사전에 살지만 과학관은 '나몰랑'씨 가족

총체적인 서비스 여정

50여개 PAIN POINT

해결방안 분류 유형화

기획전시 및 기념품, 기타 부대서비스 전무

플랫폼 사업

유희공간 활용

다양한 콘텐츠 장착

추가 수익 창출

지역사회 협업 모색

시설/환경개선

기존시설 개보수

전시환경 재정비

상징적 공간(서비스) 신설

ASIS-TOBE

Sacheon High-Tech Aerospace Science Museum

6.76fl.oz.e200ml

Contents

solution

과학관 그림일기 후기 공모 "과학관의 하루"展

한산한 로비, 기획 없는 전시실

ASIS-TOBE

Sacheon High-Tech Aerospace
Science Museum

6.76fl.oz.e200ml

Contents

solution

지역 기업, 단체연계 프로그램 기획

사천과학관 고교생 해설사
자원봉사스쿨

이벤트 없는 무미건조한 로비공간

i INFORMATION

i INFORMATION

입구
入口 / ENTRY

ASIS-TOBE

Sacheon High-Tech Aerospace Science Museum

6.76fl.oz.e200ml

Contents

solution

국민디자인단 양지유 학생 과학관 워크북 제작

기념품 없는 과학관, 보고나도 남는 게 없네

지구를 지키기 위한 나의 다짐

1. 절어 다닐 수 있는 거리는 자동차를 타지 않겠습니다.
2. 보일러 온도를 낮추고 옷을 두껍게 입겠습니다.
- 3.
- 4.

ASIS-TOBE

Sacheon High-Tech Aerospace
Science Museum

6.76fl.oz.e200ml

solution

경고
터빈체험시 1인 이상 체험을 금지합니다.
CCTV 동작중
사전 이상 제보시 발생하는 사고에 대해서는 법적 책임을 지지 않습니다.
사전 방문 유무 여부를 확인하십시오.



수리중
터빈
수리중

고장·수리중

VR장비로 교체
추진기
수리중



ASIS-TOBE

Sacheon High-Tech Aerospace Science Museum

6.76fl.oz.e200ml

solution

특수영상관(4D) 주의 사항

1. 특수영상관(4D) 추가 발권

- 기존 관람권 반드시 지참
- 상영시간 10분전 까지 가능

2. 1인 1좌석 관람 가능

- 어린이 안고 할 수 없음

3. 지난 회차 관람 불가.

- 특수영상관(4D)은 관람객의 안전상의 이유로 관람을 제한하고 있습니다.

- 특수영상관(4D) 주의 사항을 준수하시기 바랍니다.

특수영상관(4D)상영안내

• 무료관람이 없습니다.

회차	시각	회차	시각
1회	10:20	8회	14:30
2회	11:10	7회	15:20
3회	12:00	8회	16:20
4회	13:30	9회	17:10
5회	14:10		

상영시간 : 17분

관람좌석 : 50석(장애인 1석)

• 관람료 환불은 불가합니다.

• 입장 제한

- 만 7세미만(초등학교 1학년)

- 임신부, 노약자

• 상영시간 5분전까지 특수영상관

입구에 대기(배서)가 바랍니다.

사천첨단항공우주과학관

티켓 발권기 설치

4차원입체영상관

192

ASIS-TOBE

Sacheon High-Tech Aerospace
Science Museum

6.76fl.oz. e200ml

solution



재원확보 후 유아용 3D 콘텐츠 장착가능

기류체험부스 슬라이딩도어설치



ASIS-TOBE

Sacheon High-Tech Aerospace
Science Museum

6.76fl.oz.e200ml

solution

헬멧형태 VR설치, 전투기 탑승 실제감 강화

체험
감지
안
기
부
한
체
험
이
제
그
만



ASIS-TOBE

Sacheon High-Tech Aerospace Science Museum

6.76fl.oz.e200ml

solution

사천시 기업홍보관

지역 항공우주산업 및 기업 홍보관



10년된 NO-첨단 전시물



Instagram



사천첨단항공우주과학관



♥ 좋아요 704개
사천첨단항공우주 과학관 #신나는 과학관 #사천명소
#달라졌다 #사천시국민디자인단

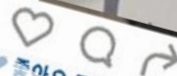
사천첨단항공우주과학관 PHOTO SPOT BEST 5



Instagram



사천첨단항공우주과학관

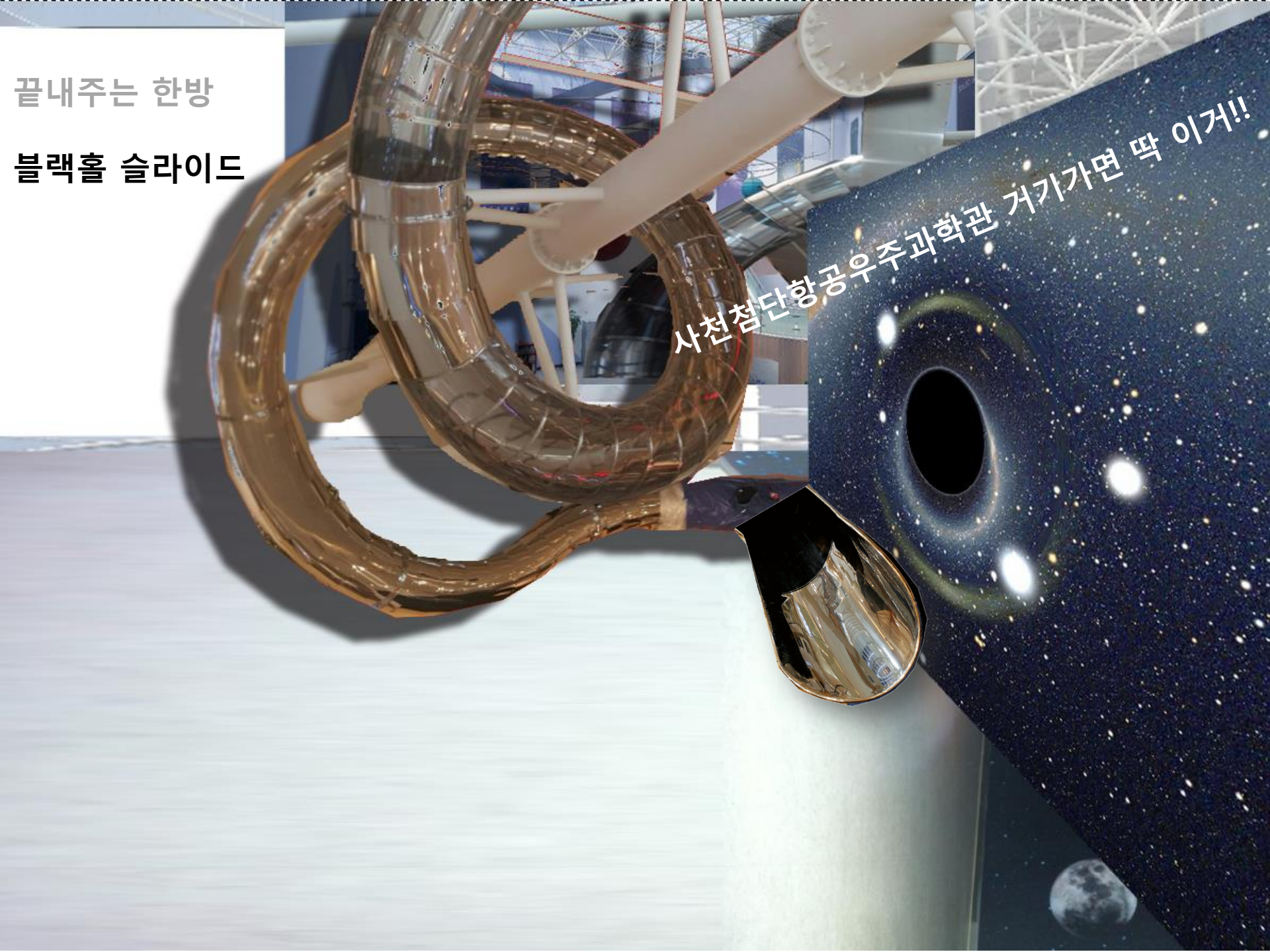


♥ 좋아요 704개
사천첨단항공우주 과학관 #신나는 과학관 #사천명소
#달라졌다 #사천시국민디자인단

발자국을 찾아보세요.

끝내주는 한방
블랙홀 슬라이드

사천첨단항공우주과학관 거기가면 딱 이거!!



과학관이란 무엇인가?



과학관 VS 觀

잡자는 과학관 개우기

대중과 과학의 접점

과학관에 소풍 가지

백일 줄기 문 과학놀이터

과학관의 한瞥

과학관이 가지는 상징성

몸이로 배우는 과학

과학 예술을 만나다

- 과학관의 사회적 가치 실현
- 과학관에 대한 인식
- 과학관의 상징성
- 프로그램
- 전시 기획 및 디자인