

-

-

1998 . 10 . 31 .

:

: ()

()

1 :

1-1 : **3**
1.

1-2 : **9**
1.
2.

2 :

2-1 : **12**
1.
2.

2-2 : **24**
1.
2.

2-3 : **28**
1.
2.
3.
4.

3 :

3-1 : **32**

3-2 : **33**
1.
2.
3.
4.

3-3 : 63

1. 가 가

2.

3-4 : 68

1.

2.

3-5 : 93

4 :

4-1 : 96

4-2 : 97

1.

2.

- -

3.

4-3 : - - 108

1.

2.

1 - -

3.

4-4 : 141

5 :

5-1 : . 144

1.

2.

3.

5-2 : 147

1.

2.

3.

5-3 : 154

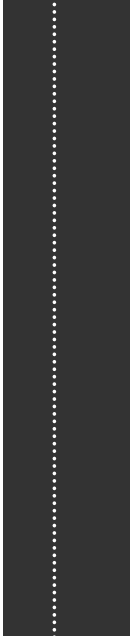
5-4 : 158

1.

2.

3.

4.



6 :

6-1 : 173

1.

2.

가

3.

가

4.

5.

6-1 : 177

1.

2.

3.

4.

5.

6. -

1.

2.

2-1.

2-2.

2-3.

3. .

3-1.

3-2.

4. 1·2

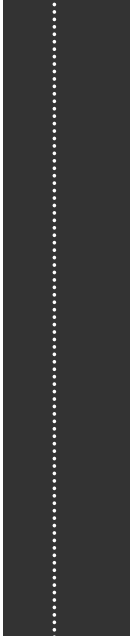
4-1. 1

4-2. 2

5.

6.

7.



“
”(: 1997.9.1~1999. 2.27)

1999. 2.27.

∴

()

	()
	1997. 9. 1 ~ 1999. 2. 27.
	199 ~ 1998 ()
()	: 132,436 : 67,000 : 199,436
	() , ()

1. () :
2. :
3. : 1 : 가
2 :
3 :
4. : ,
5. : , .

가가

가

가

가

가

21

가

가

20

19

21

가

가

가

가

가가 가

가

가

가 , 가
가
100 850 ,
, ,
, , 가
, ,
, ,
, ,
, ASSEM

.
 - .-
 ?
 가 가
 ,
 .
 .
 ' , 가?
 ' 가
 ' ' 가?
 가?
 ' ' .
 , 가 ' ' ,
 ' ' .
 가 .
 ' ,
 ' ' ,
 ' , 가 , 가
 가 가 가
 가 가
 ' ' , 가 ,
 가 가 .
 .
 가
 ' ' ,
 ' ' , 가 ,
 가 가 .
 .
 .

가

· ,

·

·

,

,

가

가

가

가

-1.

·

,

가

,

·

·

,

,

,

,

,

·

-1.

, 가

- ,
- 가 1
- ()
1

-3.

2.

1)

1

가

2

3

가

2)

3

가

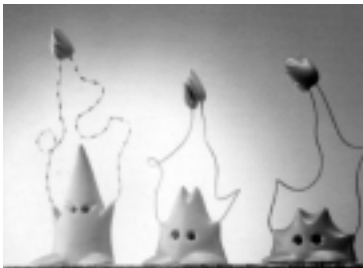
2

1.

1)



/



/ ' '

, 가

, , 가

가 ,

850 가

(단위: 천원)

연도	A	C	비율
			C / A
1982	21,858,394	127,423	0.6
1983	24,445,054	143,282	0.6
1984	29,244,861	177,428	0.6
1985	30,283,122	251,269	0.8
1986	34,714,470	329,323	0.9
1987	47,280,927	410,752	0.9
1988	60,696,388	540,825	0.9
1989	62,397,174	552,002	0.9
1990	65,015,731	565,820	0.9
1991	71,890,121	598,491	0.8
1992	76,631,515	546,387	0.7
1993	82,235,866	531,778	0.6
1994	96,013,237	522,270	0.5
1995	125,057,988	503,194	0.4

<표 1> ...

88



/

(, ,)

가

가

가

가
가

가

가 ,
30
300
가
1,000
shop) 가 가 , (Museum
가 ,
 , ,

가

가

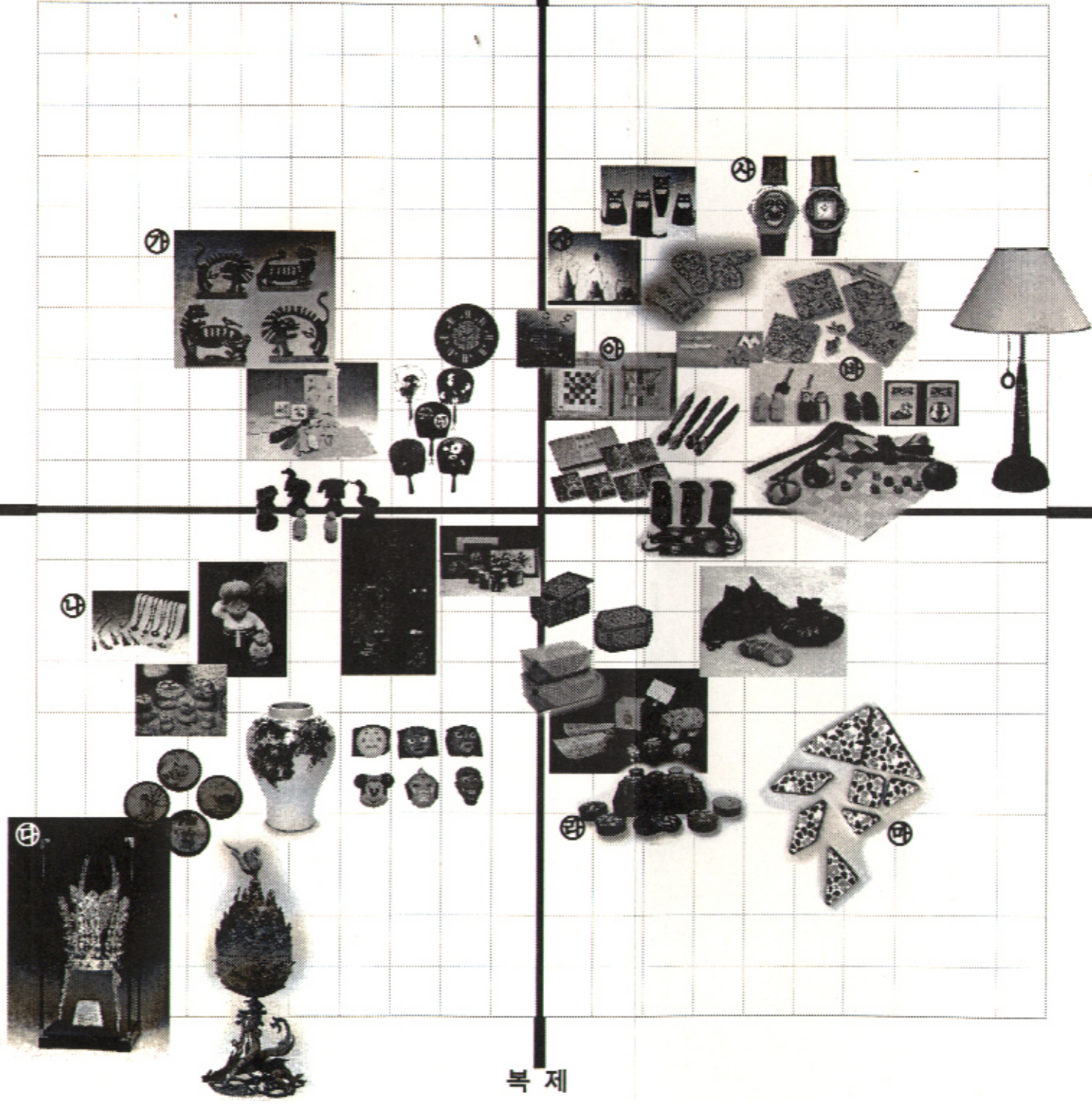
98

부합화

장식성

기능성

복 제



2)

가

가

가



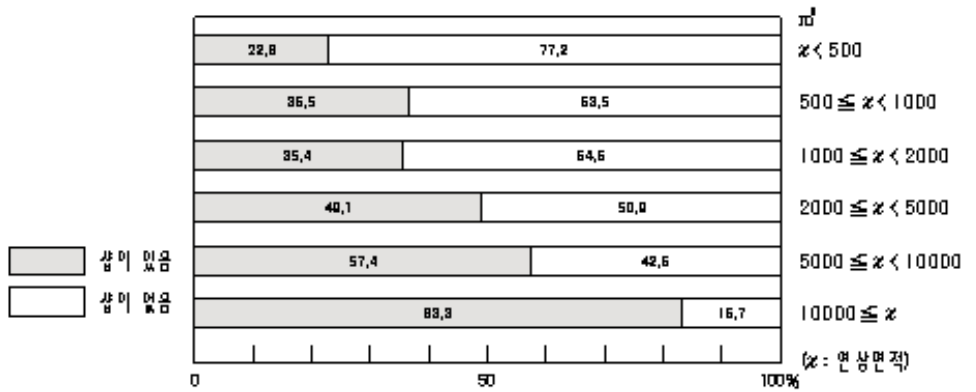
1990

(Museum shop)

1990 4

가

< >



가

가

1992

300

,
,
, , ,
, 가 200 4500

(, ,)

Know - How

가 .

•

(,)

,)

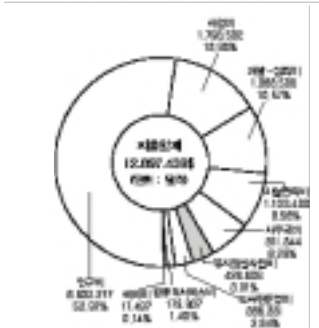
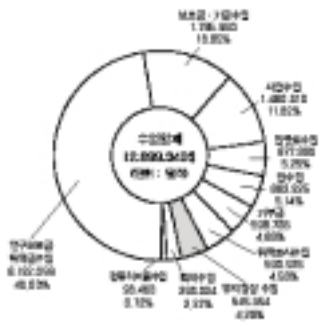
.

Know - How

, MOMA

Museum Company

: 「Museum Data」,



< (1991 1 1991 12) >

가

가

4%

[Redacted]

가 (, , , , ,)

[Redacted]

, 가 .

[Redacted]

. , ()

[Redacted]

(18 ,

,)

.

, ,

[Redacted]

. 가 가
가 가 .

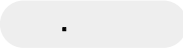
가 .
가 .

.

, ' 가 ,
(가 , ,
)

.

, ,
(, , ,
) , ,
, , 가



가 가

(RMN)

34

(RMN=Reunion des Musees Nationau)'

1985

館

가

, 86

, 89

, 92

RMN

. 86

, 1, 2

, 18

가

가

(,)

40 50

Shop

Shop 7 8 가

Shop
RMN

복합화

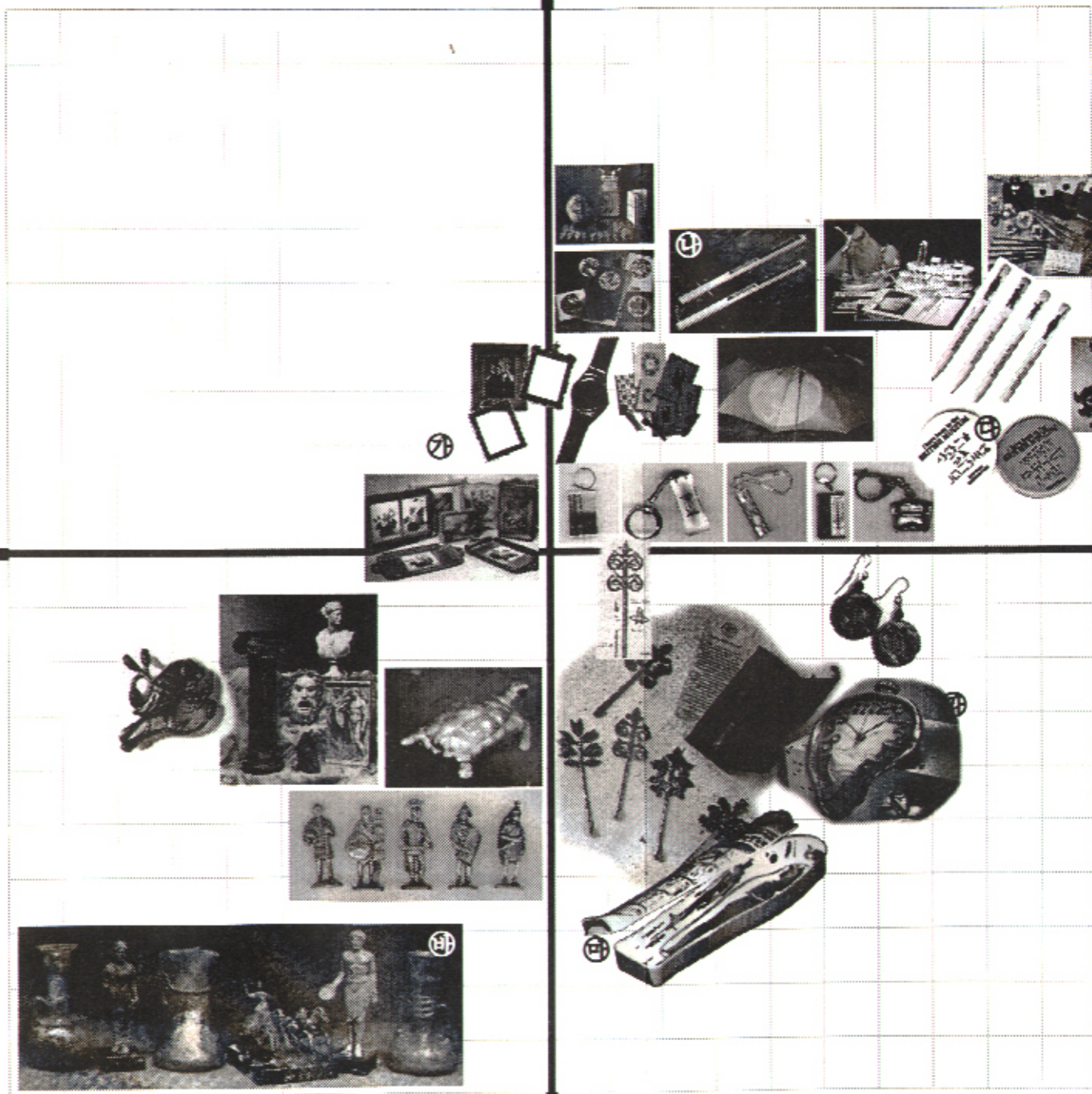
(ARTIST)

가
가
가

Narional Prodtrait Gallery /
/ /
' I have been to the British Museum '
가
On The Wall Producers /
/ /
Maxwell Collins / 가
The Mouseio Collection / , ,

장식성

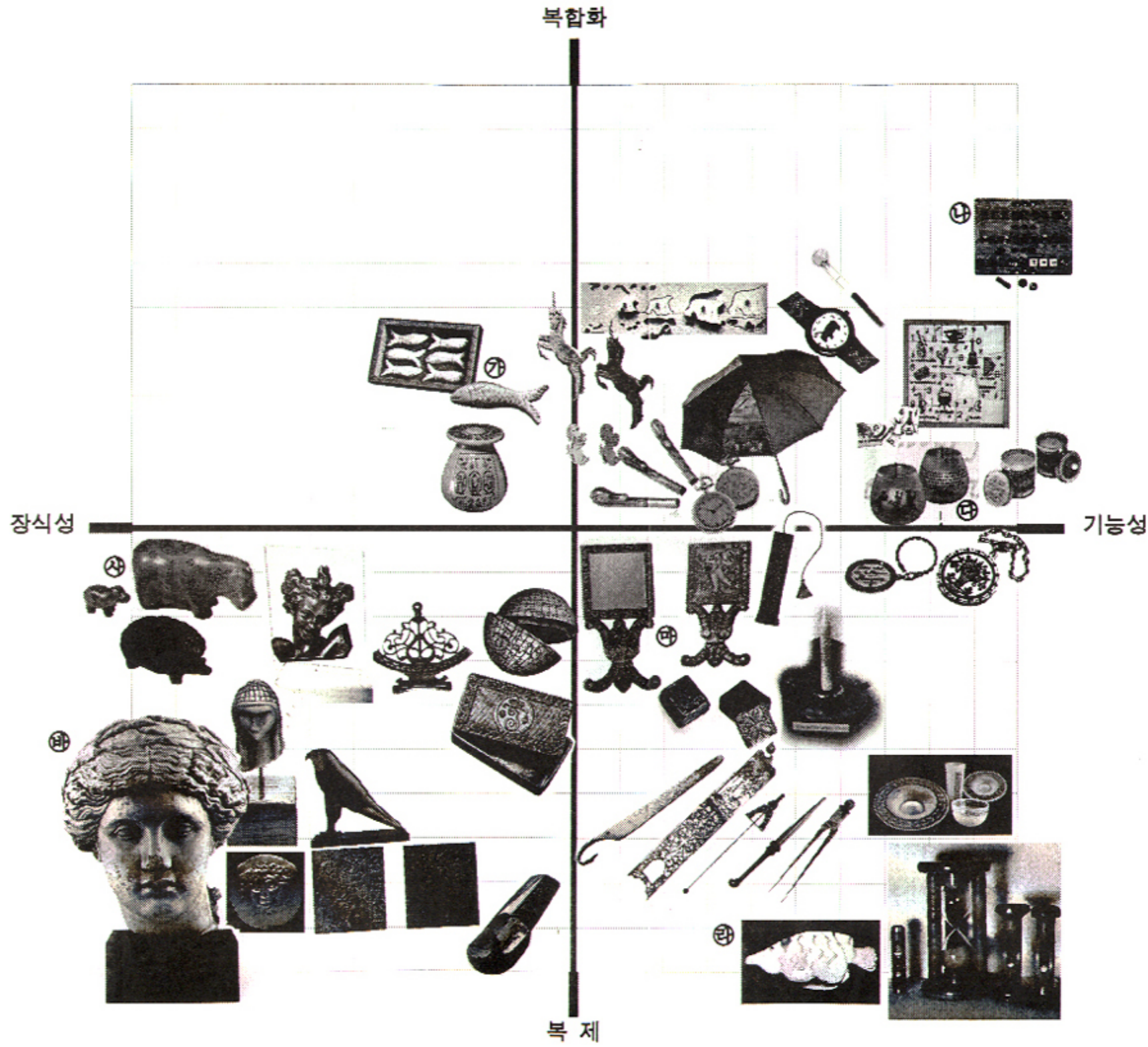
기능성



복 제

가
가
가
(Msem Expressions)
(Carrousel Du Loure)
: 1999 1 14 ~ 16
: 가 : 150
가.
: 가
: , cd,

4C
/ 가
comedie-française / 14
가
/
/
1925
/
bc 2000



가
3
가
3
/ Brancusi
Public Library /
BC 4,000
Library of Congress / Opener
19
Salvador Dali / Brooch
가 Salvador Dali
Public Library /
, 1911 가
/ 1966
/ 가
Lowe Art Museum,
(Paracas)



복합화

가

가 가

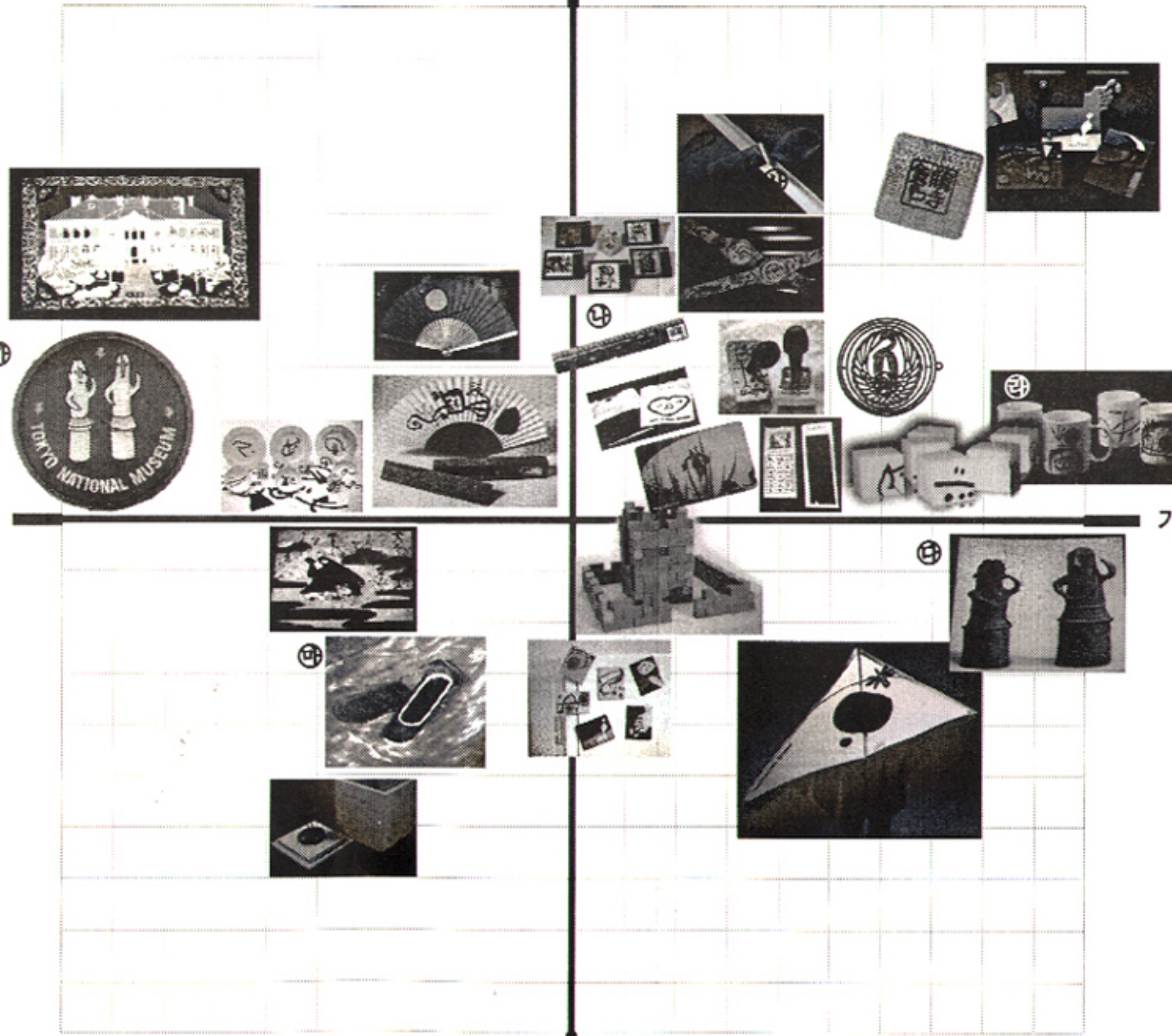
가

(,)

장식성

기능성

복 제



Joan Miro

2.

1)

,
가 .

[Redacted]

, , , , .

[Redacted]

1

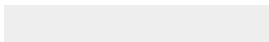
가

[Redacted], [Redacted]

가

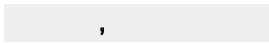
가 ,
가 .

2)



, 1

Know - How가



(Museum Shop)

3.

1)

가
가

2)

가

3)

가

4)

가
400 - 500
1990
324
1995
가
가

가

가

3

3

1.

가? ' 1 .

가 . ,

1 , 2
. 1 2

1		
	가? 가?	가
	가	, ,

2.

1)

가

가

가

가

가
가

가?

가 . 18

가
가

가
가 . 가
가

가

가

, , . ,

가

가

2)

가 (宗動天)

() ()

4

가

5



天球 回轉

[(, ,)

가

(蓋天說),

(渾天說)

(天圓地

方)'

(張衡)

(左施)

(氣)

가
가

가

가

15

. 17

가

, 18

17

(氣)

가

(氣)가
(董仲舒)

(有)

(無)

(王夫之)가

가

(養氣)

(志)

(氣)

(朱熹)

(理氣論)

(形而上之道)

(器)

(氣)가

가

(天) (地)

(天), (地), (人) (三才)

(漢代)

가

(三才)

(三)

(王)

(半

申)

가

‘ ’ ‘ ’
 . ‘ ’
 . ‘ ’
 ‘ ’ 가
 ‘ ’ 가
 . ‘ ’ (神)

-> -> 3 가
 . 17 가
 가

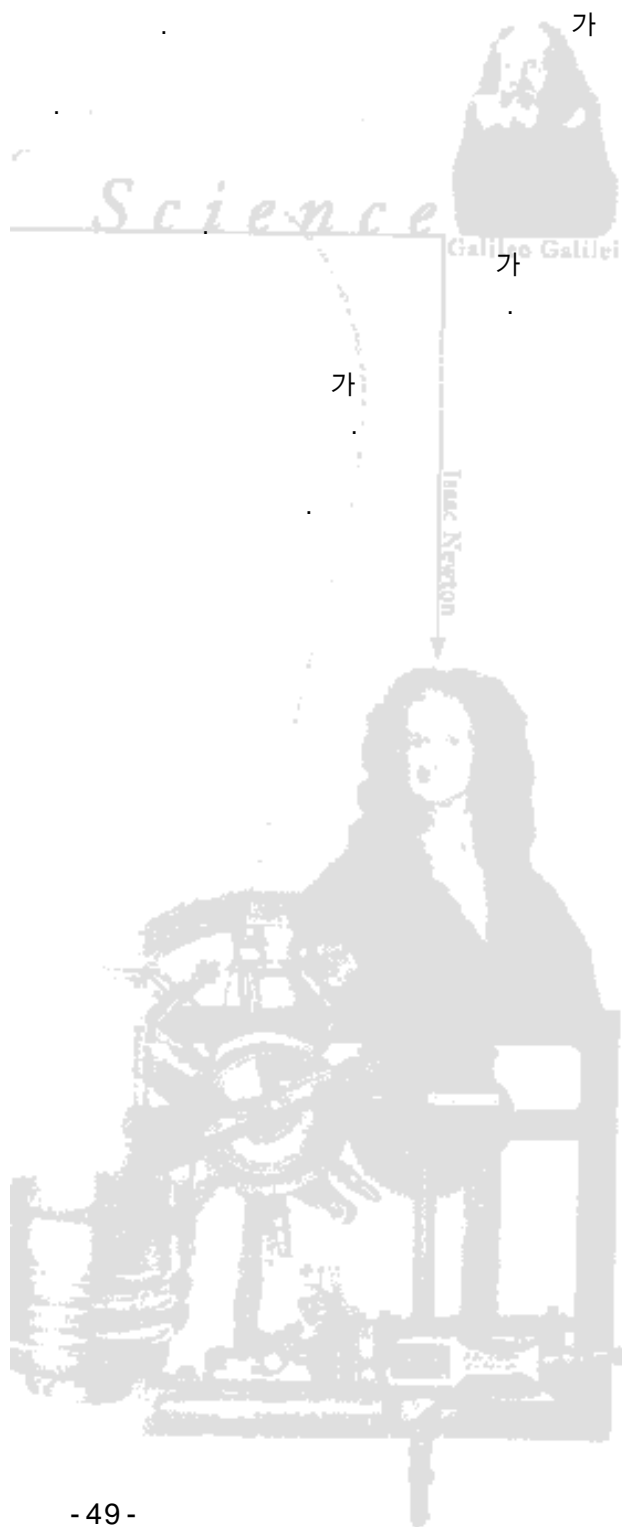
“ ”
 18

가 가 .
 가 가 (漢代)
 가

가

가

가



3)

가

가 1
·
·

·
(後漢書) (車曆志) (歲首至也)
·
月首朔也 至朔同日謂之章);1 至 ,
朔 章
·
1

·
19 .(19 =235)
1

1 24

· , 가
가 ·
31

6

554

(固德)

(王保孫)

602

(觀勤)

가 (元

嘉曆),

(戊寅曆),

(麟德曆)

(宣明曆)

690 가

· 6

(醫博士), (曆), (易)

650

(曆志)

가

(長慶)

(壬寅年)

822

가

(918)

가

100

가

22

(授時曆)

(開方術)(

)

(交食)

822

400

(數內清)

1281

1309

(9)

(冊封)

가

(冊王賜曆)

11

가

가

가

가

가

11

가

. 1048

가 . , 1052 (6)

가

(金成澤 十精曆, 李仁顯 七曉曆, 韓爲行 見行曆, 梁元
虎 遁甲曆, 金正 太一曆)

1280

1370

가 (大統曆)

, 가

1442 (26)

(七曉)

火, 土 5星 가

가

金, 木, 水,

가

가 가

()

(回回曆)(

)

(李純之), (金淡)

. 15

가

가
(時憲曆)

가

가
가

가

가

가

1

?

가

가

(日官), (日者)

가

가 가

가

가

가

가

가

(災異)

가

(曆)

가

가

가

가

(觀象授時)(

(觀天象授人時)-天

民 時

)

曆

(

(受天命改

制)-

가

가

)

(改曆)

()

가

가

‘天’

(,)

가

(天文)

(正史)

(天文志)
(異常)

가

가

(天命)

(中山 茂)

(天變)

가

가()

가

(Eberhard)

(災異論)(

(政治事)

(災害)

가

()

가

(漢代)

가

(觀天象授人時)(

時

)

가 . (春秋) 가 (受(天命改制)(
가 .) 가
(改曆) . 가
,
가 (改曆)
(受命改制)

4)

가
(漢唐) , (南宋)
13
가
)가 (, , ,
, 가 ,
가 ,
(,)
가
合一設) (天人
가
가

가

(理)

(氣)

(理)

가

(理)

가

(天命論)

가

(道)

(道)

가

(聖學論)



가

. 15

政) (災異) (失
가
가
가
가
10
(古制)
가
가
(曆數),
가
가
가
가
가
가
가
가
가
가

가

가

.

.

가

.

가 가

가

.

,

.

.

<

>

<

>

.

가

가

.

가

.

가
<
>
1422
(4)

가 . 1414(14) (六曹直啓制)

가 가
가 가

1432 (14)

() 가

38 1/4

7 20 (1438)

15가 가 (大簡儀)
(小簡儀), (圭表), (渾天儀) (渾象),
(仰釜日晷), (日星定時儀), (小定時儀),
(懸珠日晷), (行漏), (天平日晷),
(定南日晷), (正方案), (自擊漏), (玉漏)



15 (大簡儀臺) 16(1434)

“ 31 (6.3), 47 (9.1),
32 (6.6) ”

가
가

{元史} 1.8

가

가 365 1/4
(赤道環), 12 100 (刻) (四游
環) 365 4 1

12 100 가

가 가

(橫耳) 가

6 가

(廣化坊)

25 (1494)
(42)

2

(正方案)

(日星定時儀)



()

가 40 (8.3)
(丈, (尺), (寸), (分)



()

가
1 5
24



(儀器)

1438 5

가 { (書雲觀志)}
. 15 가



가 가 가

()

30 가 .

가 .

. 가

가 ,

. 1442 < >

< > 1442(24)

<

>

(冊王), (賜曆)

가

가

가

가

가

가

< >

가

가

가

< >

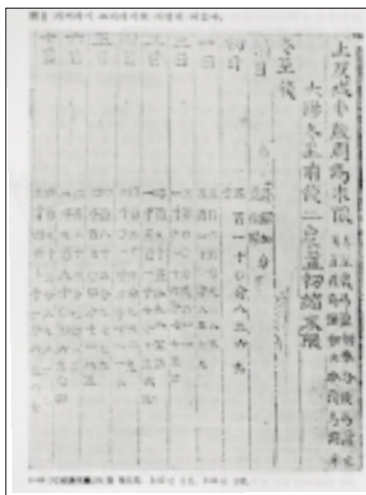
가

20

<

>

가



: 1442
1444

< >

가

가

가?

-1.

가

가

가

가

가

가

가

30

가

< >

가 가
가 가 가

가

가 가

가 가

가

“ ” 가? 1397
1418 22

가

20

가

가

가

가

.38

가

가

-2.

< >

가

가

가,

가

가,

-3.

가

가

가

가

가

. 1431 5

가 (渴烏)
가

가

가 가

-4.

가
가

가

가 .

가

(私家讀書)

. 1426 12

가

가

가

가(在家) 가

가

(上寺) 가

가

가

-5.

가

가

가

가

가 .
가 .

가 . 가 .

가 . 가 가

가

-6.

16

가 .

가

가

< 가 >

가

< >

가

(稽古)

가

가

가

3.

1) 가 가

가 , 가 . 가
 가 ?
 , 가 ,
 가?, 가?
 가?
 , ' ,
 ' , 가 가
 , ' 15
 , ' , 200
 가 가

: (天象列次分野地圖)

, 가
 . 4
 1395 . , , 8
 { (陽村集)} 가

. 가
 . , 가

(星度)

(天象) 12

가? ' < ' > 가
 ' (列車)' 12 가
 ' ' 가
 가 28
 가 28

12 28 가

3

가
가

가 122.8cm, 200.8cm
76

1464 , 28 , (宿度)

가 , 가 28 (去極分度;
가 가) ,

가 , 14

(4)

11

(淳祐) 가

18

가

17

: (仰釜日晷), (懸珠日晷),
(天平日晷),
(定南日晷)

가

(仰釜日

晷)(,)

가

13

24

24

가

24

24

24

24

13

가

가

3가 가

4

가

가

가

[]

(仰儀)

가

가

가

가

가

가

가

가

(時神)

“

가

가



가

가

가 가 .
 가 1437 가
 가 . 가

6 3

가 가
 가 100 가
 3 2 가 가
 가 가
 가 가 . “



: 15

가

가

가

100

(兩界)

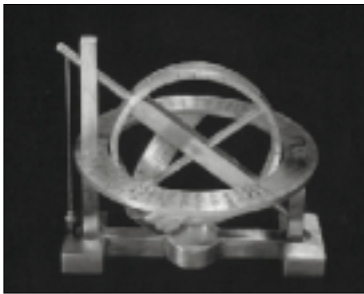
” “ 가 가 가

5

가 1 2

가

가



: 1437 (19)

1987

: (自擊漏), (玉漏)

가

4

2

가

7 (1398) (更漏)

(鐘樓)

가

가

가

가

28 (宿)

28

(五更)

33天

33

(人定)

(罷漏)

1425 7

(報漏閣) , 가

10

1434 16

가

(播水壺) 4 , (受水壺) 2 , 12

가

(木人;) 3

(時)

(更)

12 (時神)

1

12 . (子時)가 가
(子)
가 가 .

가
15C

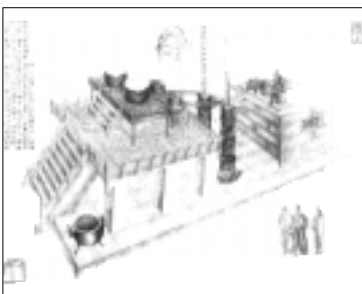
가 .



가

()

가



가

: 1434 (16)
()
가

‘ (Key machine) ’ .

() .

() , 1 2
12 ,

()

가

- (analog - digital converter)

(, ,)

(passage of doublehour)

(clock automata) .

()

(天象) . (欽敬閣)

7 . 가
가

가

4 (玉女)

, , , 4

3 (司辰)

12 가

가

가 (四時)
獸),

, (鳥

가



15

가

) 4

) , ,

(時)

(初) (正)

)

12 (十二支時)

8C (唐)
 10C (宋) (蘇頌) (新儀象法要)
 (武士) 女
 (人力) 가
 가 ,
 가 ,
 11C β ,
 (司辰) (玉)

(測雨器)

가

가

가

1442 24
 가 1 5 (32), 7 (15)
 가 (周尺; 29.7
) (尺), (寸), (分) , 가



가
가

가

가

가

가

, 15

: 가
 1770
 ()

5 19 < > . < >

(測雨器)가

17 가

2 . 가

. 17 , ,

(日星定時儀) ;

4

2

(兩界)

(元帥營)

“

(軍問)

가

”

<

>

가

가

가

가

가

1437 (19) 4

2

가

(句陳)

(天樞;

)

2



가 16 1
66 1 . 100
1 6 가 .

가

가 가 가 .

(簡儀);

1432 (14) 7

가

38 < (元史)>

31 , 47 ,

32

가

1432

1433(15) “

”

19 4

1437(19)

1434



3
 365 4 1
 가 12 100

2

가

()
 가 가

(窺衡) (橫耳)
 가 6

가

1437

가

(正方案)
 (水溝)

1437

2m) < 가 > 6 (< >

, (渾儀 渾象);

가 . 가

가

15 (1433)

6

“ 가 ”

가

가 3

가

. 가



가

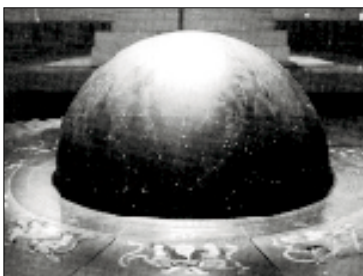
가 10 8 6

1

가

가

(璇璣玉衡)



가

1994)

가

“ (渾) ” “ (圓) ” “

(球) ”

“ (儀) ”

“ (象) ”

(圭表);

1437 4

가

가

1

“ (表) ”

" (圭)"

가

가 40

8

5

가 8

(景

符)

가

8

8

< 가 > 40

(閏机)

< >

5

“ (高表) ”
 3 가 .
 40 가
 (水準) 가
 . ,
 가 .가 2
 4
 .
 -가 -
 가 가
 . “ ”
 가
 . “ ” . 1976
 1.5 - 2mm
 가
 .
 가
 가
 40 가
 .
 가 40 31
 가 가
 가

(水標)

가

. 1441

가 . 가
 가 가
 가 가
 가 가
 가 가



(水標) : 17~18

(3m, 20cm,)

가 . 18
 , 3m, 29cm 6 838
 . 1 10 가
 3 , 6 , 9 21.5cm .
 水), (渴

가 . 가
 가 . 가

2 (1393) (周尺) 가

12 (1430)
가

(黃鐘律管)

가 100 가 9 9 1

(海州産)

(周代) 가가 가 가

1 0.606



가 (營)
造尺) (禮器) (祭物)
(造禮器尺)

1 0.899 1
0.823

(布帛尺) (縱黍尺)

(橫黍尺)

가

28 (1446)

(升), (合)

가

(斛), (斗),

(衡)

가

1200

가

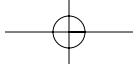
< 가

>

<

>

가



가 가

.

.

- , ,
.

- 가
, ,

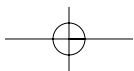
- , 가 , 가
.
, ,

- : ,가
()

- : (,)
,

- :
()

.



가 13

24

3가 가

4

가

가

가

가

4

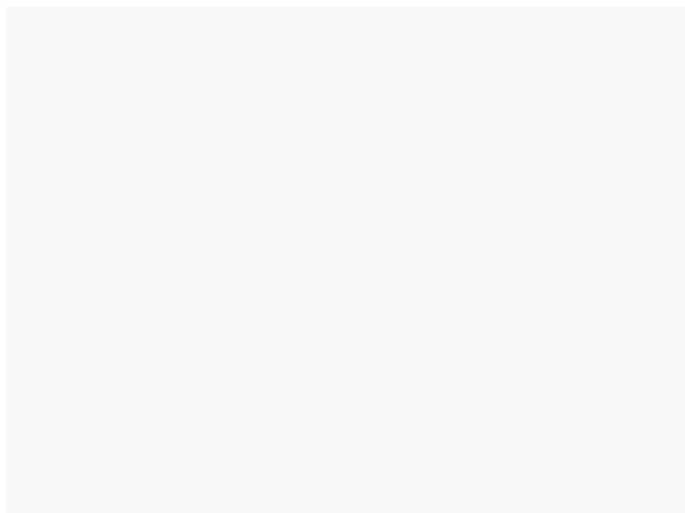
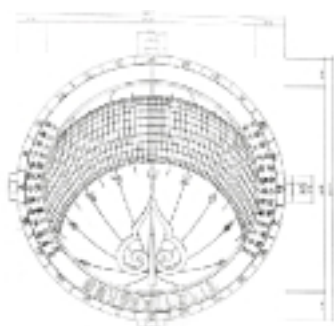


13 가
24

가

12 (時神)
가

12



가 , , , 가 , , .

「 (授時曆)

1 12 100 (刻) 5 (更)

12 (支時)

5 25 (點) 가

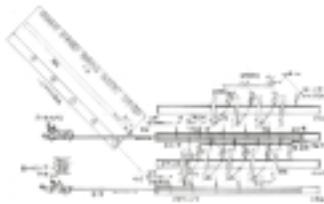
, 12 (時) 가

(鐘表)

, 5 (報更)

(報點)

(初點) , 2 5

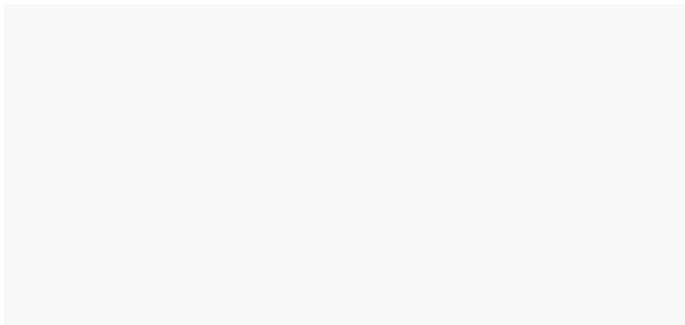


가 5가
(3)

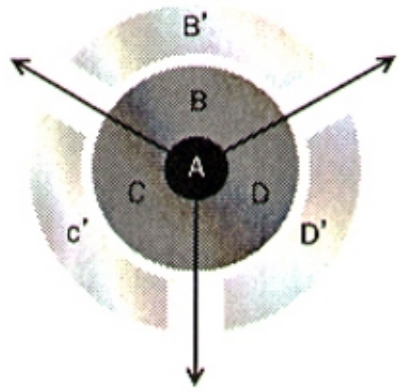
가 .

-
-
-
- 12
-

-
-
- ()
-



(metrics)



- a :
- b :
- b' :
- c :
- c' :
- d :
- d' :

1 ()

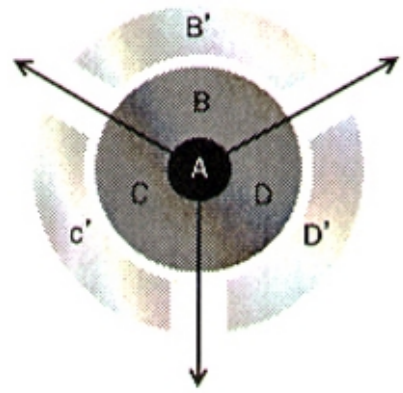
2

()
 ()
)
 ()
) 가 ()
)
 ()
 가) ()
)

문화요소

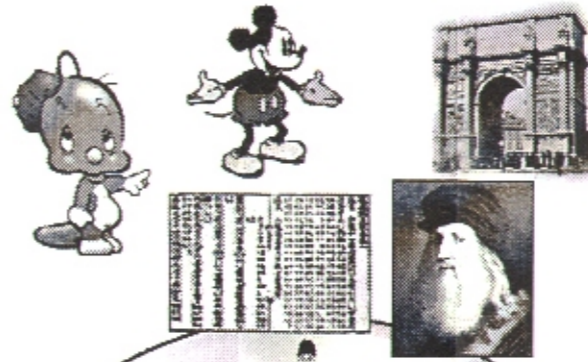
형태요소

기능요소

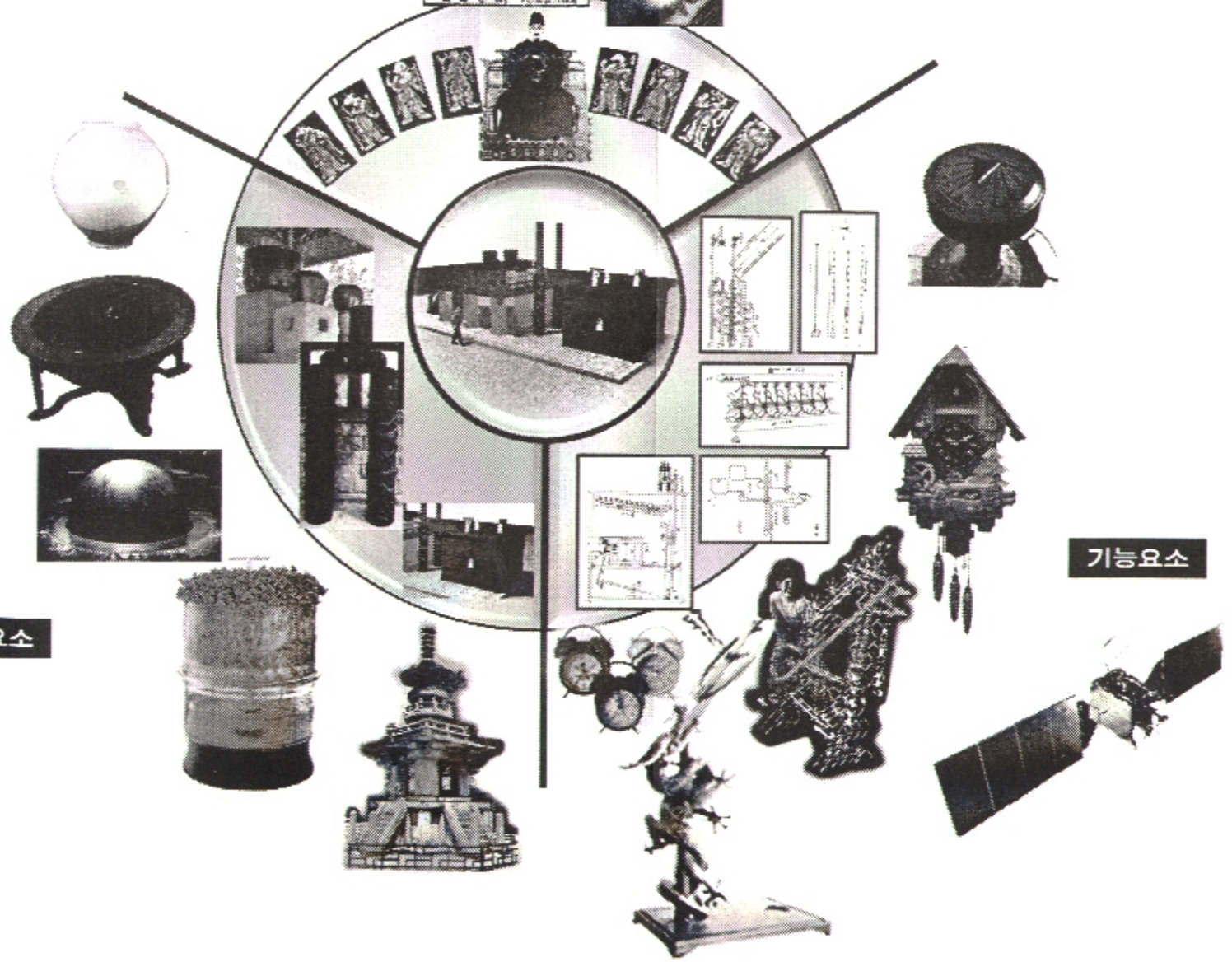


a :
 b :
 b' :
 c :
 c' :
 d :
 d' :

문화요소

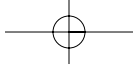


기능요소



형태요소





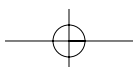
4.

- 가
 가 ' '

- 가 19
 , 가
 가 .

- 가
 가 .

- 가 (美)
 가가
 ,



4 .

1.

2가 ,

1 .

, 가 .
1

,

가 ,

가 .

2	1
	, , ,
	가

2.

1)

가 . 27가
 ()
 98 11 99 2

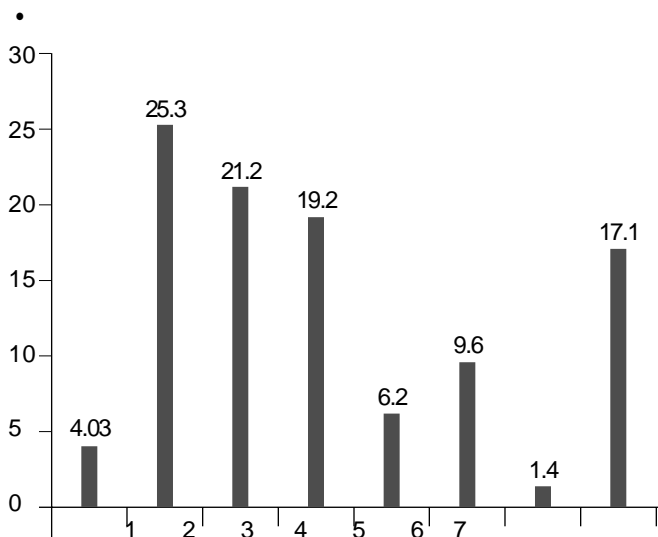
:
 : 292 ()
 :
 : (Structured Questionnaire)
 : (Personal Interview)
 : 1999 1 20 1 27 (8)

Editing, Coding, Punching, Data Cleaning
 SPSS(Statistical Pacage for
 the Social Science)

				10	20	30	40	
()	40.4	59.6	100.0 (292)	15.0	42.5	37.7	4.8	100.0 (292)

1.

) 98 1 ?



1) 1 4 10 6.5
가 3

) 98 1 ?

• / /

			10	20	30	40
	4.75	3.55	3.95	3.55	4.42	5.57
1	27.1	24.1	22.7	24.2	23.6	57.1
2	18.6	23.0	18.2	25.8	20.0	0.0
3	18.6	19.5	18.2	21.0	20.0	0.0
4	8.5	4.6	9.1	4.8	7.3	0.0
5	3.4	13.8	9.1	8.1	10.9	14.3
6	1.7	1.1	0.0	1.6	1.8	0.0
7	22.1	13.9	22.7	14.5	16.4	28.6

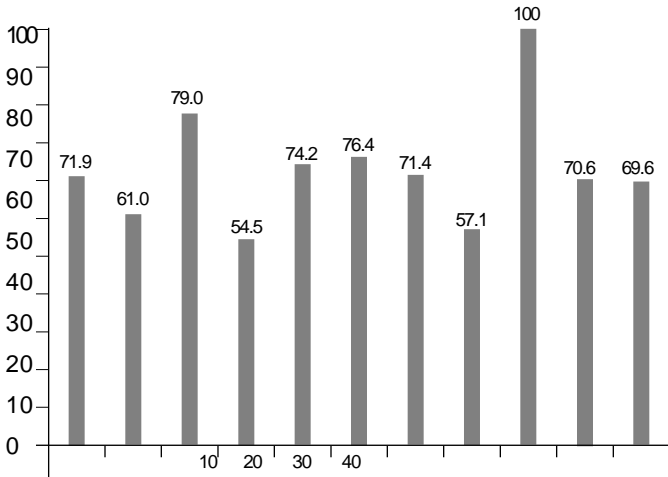
1 - 1) / /
: 가 4.75
(3.55) 가
: 40 가
5.57 가
: (4.45)> (4.14)>
(3.96)> (3.05)
" 10 " " "

	4.14	3.05	4.45	3.96
1	25.0	33.3	27.5	19.6
2	14.3	23.8	23.5	21.7
3	17.9	19.0	13.7	26.1
4	10.7	0.0	5.9	6.5
5	7.1	14.3	5.9	3.0
6	0.0	0.0	3.9	0.0
7	25.0	9.6	19.6	13.1

2.

) ?

•

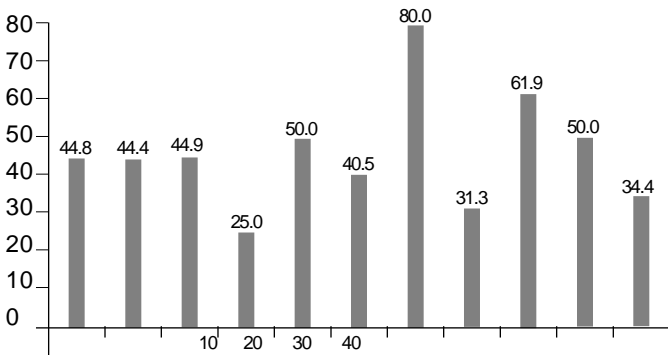


1) 10 7.2
 61.0% 79.3%
 (74.2)>40 (71.4)>10 (54.5)>20
 > > " 10 "
 " " " 가 " 10

3.

) ?

•

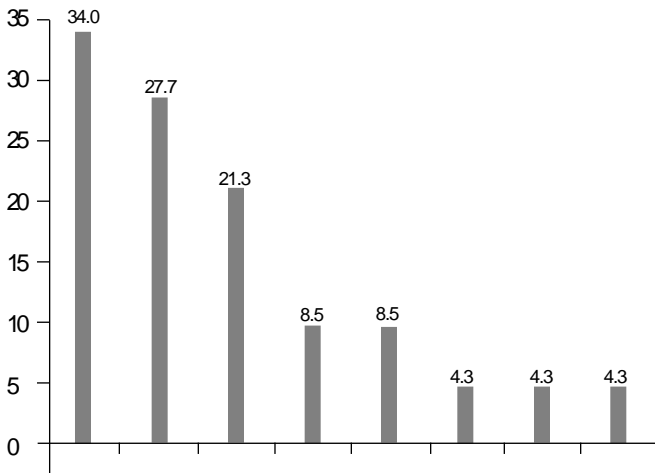


1) 4.5
 80.0% 가 40
 (25.0) 20 (50.0)>30 (40.5)>10
 가 61.9%
 가 (50.0)>
 (34.4)> (31.3) " 10 " "

4. ()

) 가 ?

•



1) 가 34.0% 가
 , 21.3%
 27.7%,
 가

) 가 ?

• / /

			10	20	30	40
1	(25.0)	(38.7)	(66.7)	(43.5)	(35.3)	(50.0)
2	(25.0)	(29.0)	(33.3)	(21.7)	(23.5)	(25.0)
3	(18.8)	(22.6)	(33.3)	(21.7)	(23.5)	(25.0)
4	(6.3)	(12.9)	(33.3)	(13.0)	(5.9)	(25.0)
5	(6.3)	(9.7)		(13.0)	(5.9)	VTR (25.0)
6	(6.3)	(6.5)		(8.7)	(5.9)	
7	(6.3)	(6.5)		(4.3)	(5.9)	

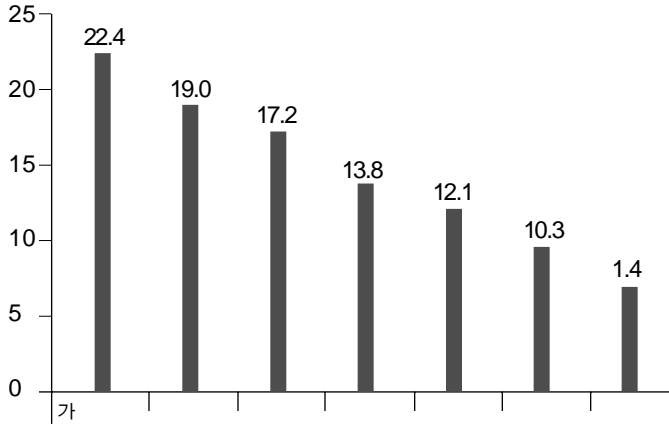
1 - 1) / /
 , ,
 .
 (25.0) " " 40 " 가

1	(40.0)	(40.0)	(44.4)	(45.5)
2	(40.0)	(40.0)	(27.8)	(27.3)
3	(20.0)	(20.0)	(16.7)	(27.3)
4	(20.0)	(7.7)	(11.1)	(9.1)
5	(20.0)	(7.7)	(5.6)	(9.1)
6		7.7	(5.6)	(9.1)
7		(7.7)		

5. ()

) 가 ?

•



1) 가 (22.4)가
(1732) > (19.0) > (13.8)

) 가 ?

• / /

1		(35.0)	가 (21.1)
2	가	(25.0)	(18.4)
3		(20.0)	(18.4)
4		(10.0)	(15.8)
5		(10.0)	/ (15.8)
6	가	(5.0)	(7.9)
.			
.			

1 - 1) / /
“ ”
“ 가 ”
“ ”
“ ”

	10	20	30	40
1	가 (44.4)	가 (44.4)	(20.0)	/ (100.0)
2	(22.2)	(22.2)	(20.0)	
3	(11.1)	(21.7)	(16.0)	
4	.	(17.4)	(16.0)	
5	.	/ (13.0)	(10.0)	
6	.	(4.3)	/ (12.0)	
.		.	.	
.		.	.	

) 가 ?

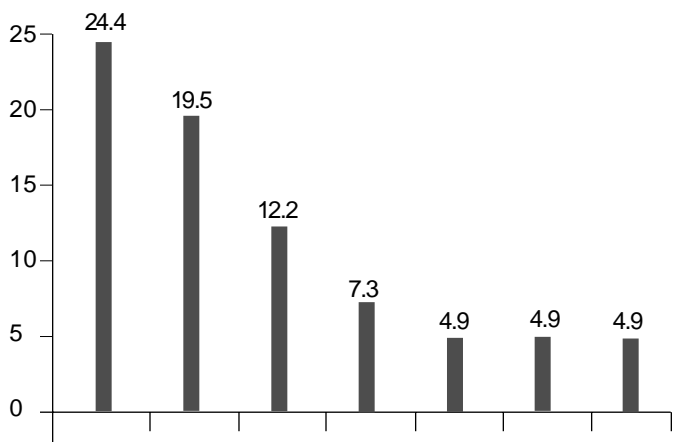
•

				30	40	1)
1	가 (36.4)	(37.5)	가 (22)	(28.6)		“ 가 ” ,
2	(18.2) /	(25.0)	(22)가	(19.0)		” / ”
3	(18.2)가	(12.5)	(16.7)	(19.0)		“ 가 ” :
4	(9.1)	(12.5)	(11.1)	(14.3)		”
5	.	(12.5)	(11.1)	(14.3)	/	“ ”
6	.	(12.5)	(11.1)	(9.5)		“ ”
.
.

6. ()

) 가 ?

•

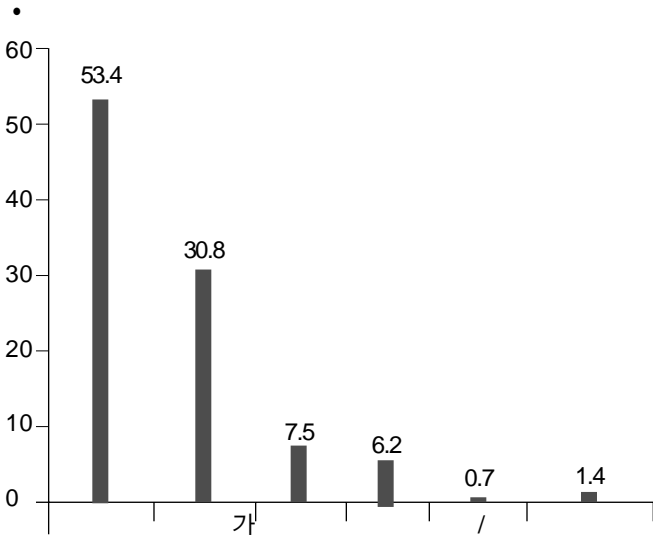


1)

“ 가 (24.4) ” > ”
 (19.5) ” , “
 (12.2) ”
 가
 가 ,

7.

) 가 가 ?(1)



1)
 “ 10 5.3
 (53.4) ” 가
 “ (30.8) ”
 : ”
 “ ”

) 가 가 ?(1)

• / /

			10	20	30	40
1	(559)	(517)	(81.8)	(484)	(473)	(57.1)
2	(237)	(356)	(91)	(382)	(382)	가 (143)
3	가 (136)	(69)	가 (45)	가 (91)	가 (91)	
4	(51)	가 (34)	(45)	(55)	(55)	
5		(1.1)				
	DK(1.7)	DK(1.1)	DK(0.0)	DK(0.0)	DK(0.0)	DK(1.7)

1 - 1) / /
 , ” “ ’ ”
 가
 “ 10 ” “ ”

1	(750)	(380)	(588)	(435)
2	(108)	(333)	(31.4)	(41.3)
3	(7.1)	(14.3)	가 (98)	가 (65)
4	가 (7.1)	가 (48)		(65)
5		(48)		
	DK(0.0)	DK(48)	DK(0.0)	DK(22)

8. (4)

) 가 가 .

				10	20	30	40
	3.56	3.57	3.55	3.23	3.61	3.63	3.57
가	0.7	1.7	0.0	4.5	0.0	0.0	0.0
가	12.8	3.4	2.3	9.1	0.0	3.7	0.0
	36.6	31.0	40.2	45.5	38.7	29.6	42.9
	60.0	63.8	57.5	40.9	61.3	66.7	57.1

1) 10 9.6 가
(3.57)
20-30 가

	3.32	3.67	3.69	3.51
가	3.6	0.0	0.0	0.0
가	7.1	0.0	0.0	4.4
	42.9	33.3	31.4	40.0
	46.4	46.4	68.6	55.6

9. (4)

) 가 가 .

				10	20	30	40
	2.86	2.97	2.78	2.18	2.77	3.22	2.86
가	2.8	1.7	3.4	13.6	1.6	0.0	0.0
가	27.6	24.1	29.9	54.5	30.6	14.8	14.3
	51.0	50.0	51.7	31.8	56.5	48.1	85.7
	18.6	24.1	14.9	0.0	11.3	37.1	0.0

1) 10 7
(2.97)
10 68.1%
, 20-40

	2.32	3.10	3.02	2.89
가	10.7	0.0	2.0	0.0
가	50.0	14.3	17.6	3.1
	35.7	61.9	56.9	48.9
	3.6	23.8	23.5	20.0

가 (3.10) 가

10.

)

•

				10	20	30	40
	3.10	3.31	2.97	2.45	3.11	3.35	3.14
	4.8	0.0	8.0	18.2	3.2	1.9	0.0
	19.3	17.2	20.7	40.9	21.0	11.1	0.0
	36.6	34.5	37.9	18.2	37.1	37.0	85.7
	39.4	48.3	33.3	22.7	38.7	50.0	14.3

	2.68	3.29	3.24	3.13
	14.3	4.8	0.0	4.4
	35.7	4.8	19.6	15.6
	17.9	47.6	37.3	42.2
	32.1	42.9	43.1	37.8

1)

10 7.5
 (33.3) (3.31)
 10 , 59.1%
 , 20 - 40
 가
 가 (3.29) (3.24)

11.

)

•

				10	20	30	40
	3.24	3.26	3.23	3.14	3.11	3.26	3.71
	4.1	6.9	2.3	0.0	1.6	9.3	0.0
	6.7	10.3	9.2	18.2	11.3	5.6	0.0
	44.1	32.8	51.7	50.0	51.6	35.2	28.6
	42.1	50.0	36.8	22.7	35.5	50.0	71.4

	3.18	3.48	3.10	3.33
	0.0	0.0	7.8	4.4
	17.9	4.8	9.8	6.7
	46.4	42.9	47.1	40.0
	35.7	52.4	35.3	38.9

1)

10 6.8
 가 가
 가 (3.26)
 가 20 30 ,
 (3.48) (3.33) 가

12.

) , ,

•

				10	20	30	40
	3.24	3.24	3.20	3.50	3.11	3.25	3.43
	0.7	0.0	1.1	0.0	1.6	0.0	0.0
	8.9	13.6	5.7	9.1	4.8	12.7	14.3
	56.2	42.4	65.6	31.8	74.2	49.1	28.6
	34.2	44.1	27.6	59.1	19.4	38.2	57.1

	3.18	3.10	3.20	3.28
	0.0	4.8	0.0	0.0
	10.7	4.8	15.7	2.2
	42.9	66.7	49.0	67.4
	46.4	23.8	35.3	30.4

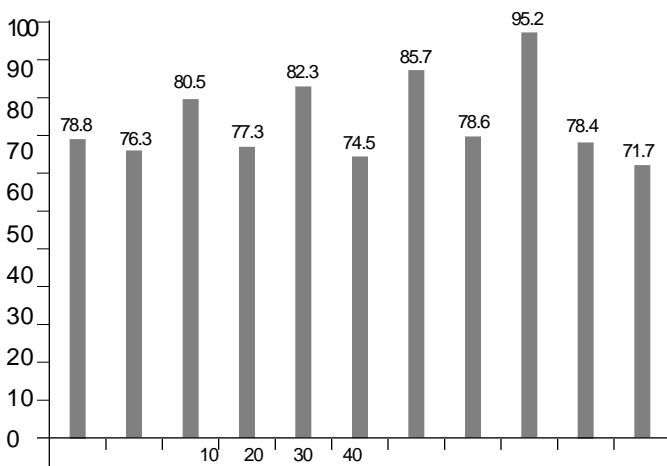
1)

10 9
 86.5%가
 93.3%가
 10(3.50)
 가 40 (3.43)
 (3.28) (3.36)
 가
 Target

13.

)

•



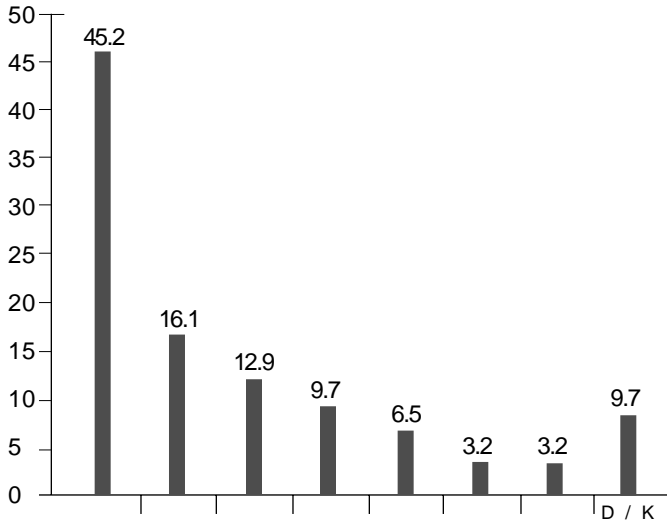
1)

10 7,8
 가
 (80.5)가
 가 40
 (85.7) 가
 (95.2)
 가 가 (78.6) > (78.4) > (71.7)

14.

) 가 ?

•



1)
10 4,5
“
(16.1)>” .(12.9) ”
>가 >



1)

- : '98 11 ~99 2
- : 1
- :
- (15)
- :

60

2)



- :
- : 1998 11 4
- : 1, 1, 2 2,000
- : 9, 10, 11, 12, 13 , ,
- , , , ,

- 1 : , ()
- 2 : (,)
- ()
- ()
- : (가)



3)

- :
- : 4
- : (, , ,), (,), , , , T , (,), , T ,
- 30
- :



3)

	98/11	98/12	99/01	98/02	TOTAL
	30.000	26.000	18.500	14.500	89.000
	2.000	900	380	100	3.380
	390	200	135	60	785

가 . ' 11

가

	98/11	98/12	99/01	99/02	TOTAL
	()/	()/	()/	()/	()/
(,)	218.500/ 70	146.000/ 40	145.000/ 41	49.000/ 14	558.500/ 165
(,)	436.600/455	175.700/133	198.900/141	72.400/ 40	883.600/ 769
, , ,	184.000/ 29	25.000/ 5	64.000/ 11	27.000/ 5	300.000/ 50
(,)	151.000/ 97	86.000/ 48	61.500/ 39	26.000/ 7	324.500/ 201
()	70.000/ 2	70.000/ 2	0/ 0	0/ 0	140.000/ 4
(,)	108.000/ 25	112.000/ 31	207.000/ 53	63.000/ 15	490.000/ 124
	1.168.100/678	614.100/259	676.400/285	237.400/ 91	2.696.600/1.313

가

	98/11	98/12	99/01	99/02	TOTAL
	()/	()/	()/	()/	()/
3000	547.000/567	282.200/181	256.900/187	72.400/ 55	1.105.435/ 990
3000 ~ 5000	258.500/ 71	247.000/ 66	258.000/ 75	74.000/ 21	837.712/ 233
5000 ~ 10000	232.600/ 33	49.500/ 8	116.500/ 19	91.000/ 15	489.660/ 75
10000 ~ 30000	85.000/ 6	45.000/ 3	45.000/ 4	0/ 0	175.013/ 13
30000	45.000/ 1	45.000/ 1	0/ 0	0/ 0	90.002/ 2
	1.168.100/678	614.700/259	676.400/285	237.400/ 91	2.697.822/1.313

가
 가 , 가
 가
)
 ()

· :
 · : , , (1000)
 가 500 2000
 · : , (),
 ,

(,)

· () : , ,

가
가

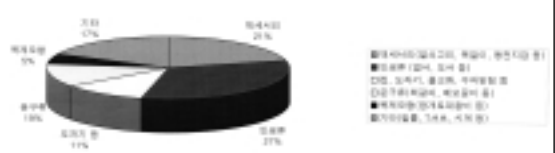
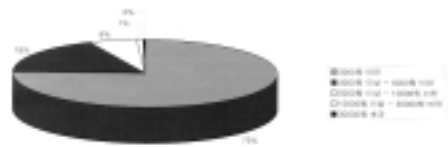
가

· : , , ()

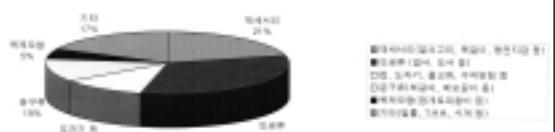
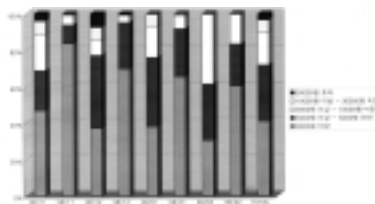
가



가



가



2)

가 (儀) (渾) (圓) (象)

가 3

가 | 가

가

1 가

가

가 (不定時法) 가

1 60 24

1

5 가

5
가
가 (初更)

(五時) (子時) (五更)

2 2

가 가

1 (更) 1

5 1 (秋夜長)

1 1

가 가

가 (更), (点)

24 24

가 가

가 가

가 가

가

가

가

(祈雨)

가

10

15
2001

97

15
, 1992

99

가

가

1950

가

가

200

. 1876

.
가

가

.
가 1945
가
가

3)

,
 .
 ‘ , ‘
 ‘ 가 . 가 ‘ ,
 . 15
 가 .
 . 가
 가
 가
 가 ,
 ?
 .
 가
 가 ‘ ,
 .
 , 가 가
 , 가 , 가 15
 .
 , ‘ ; ‘ 가 ;
 , ‘ ; ‘ , 가 .
 , , ,
 . 15 가
 가

()

가

가

가

가

(非)

가

가

(傳)

(統)

가

가

가가

가

(가)

가

. < (設
 文)> “ 가 , ” <
 . > “ , 가 <
 . ” < >
 " 가 " .

81 가 99
 陽 () ()
), (), ()

가

15

가

. 가 가

.가

.

‘ ’

.

()

,

.

.

.

.

.

.

가

.

가

가

(四靈)

가

가

.

.

가

가

3. -

1)

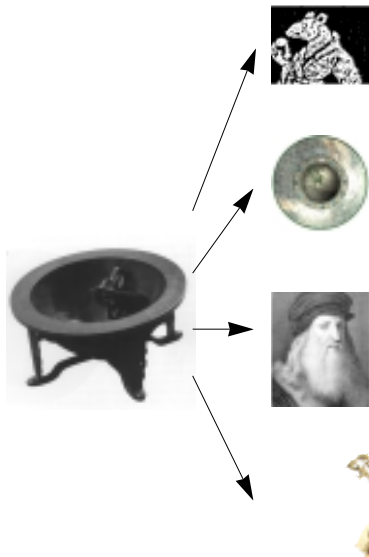
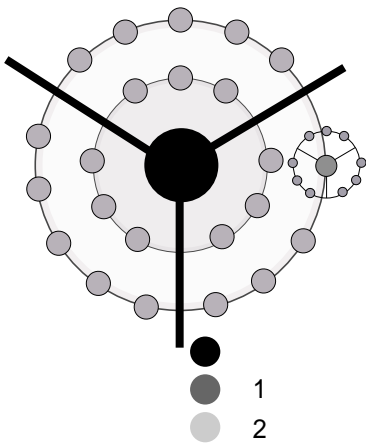
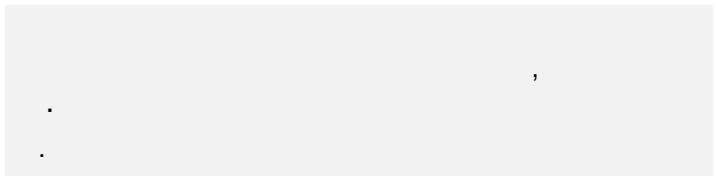
2가

가 , 가

가

(NEED)

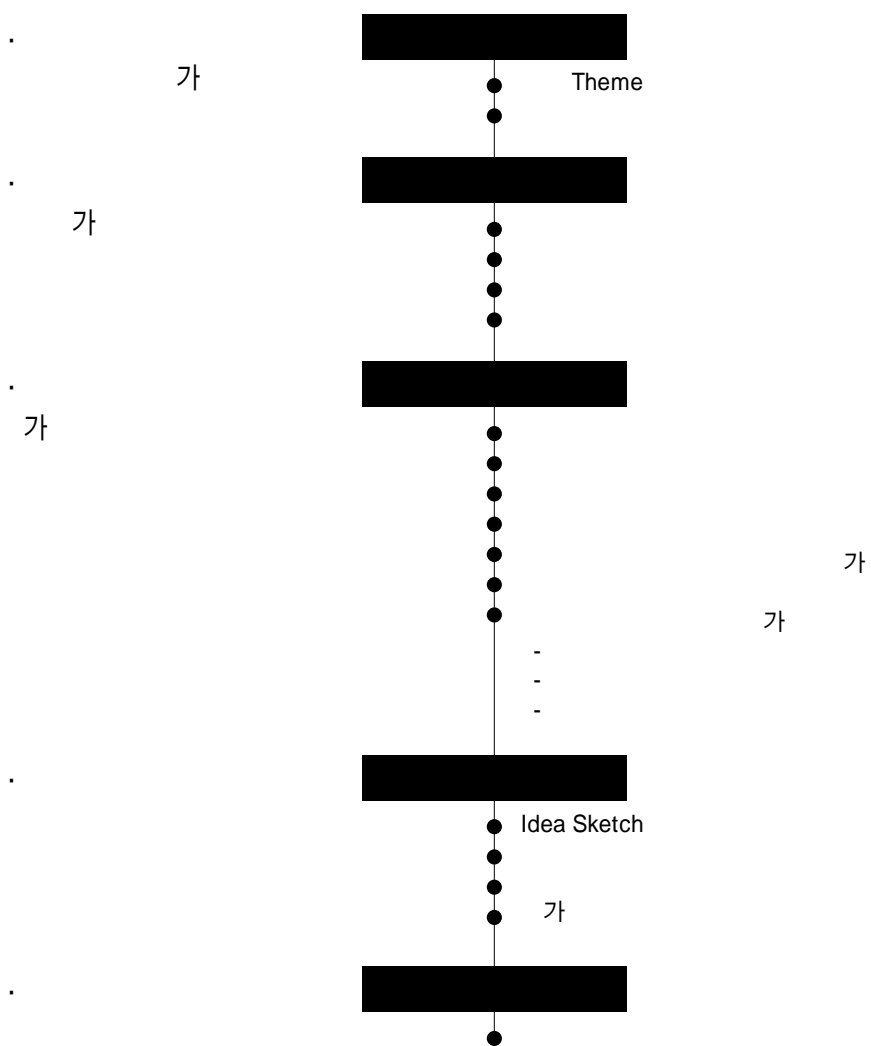
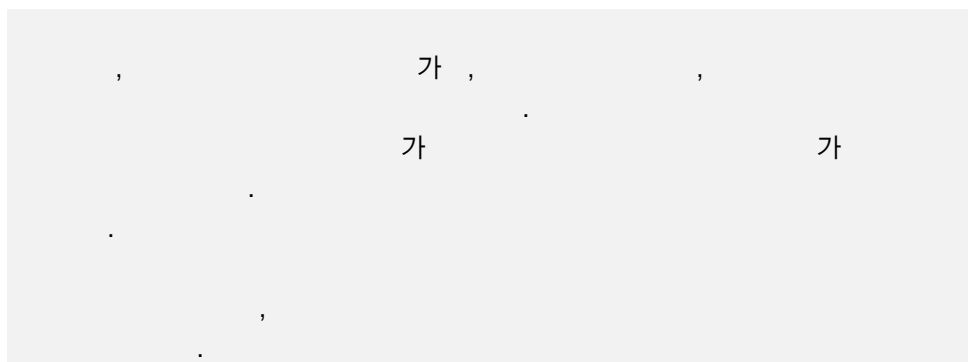
2)



+1	가 가	+
+2 ()	가 , 가	+
+2 ()	가 ,	+
+	,가 , identity +	

가 가 가
, , ,
가 가 가
, , ,
. 가 .
, , ,
. , .

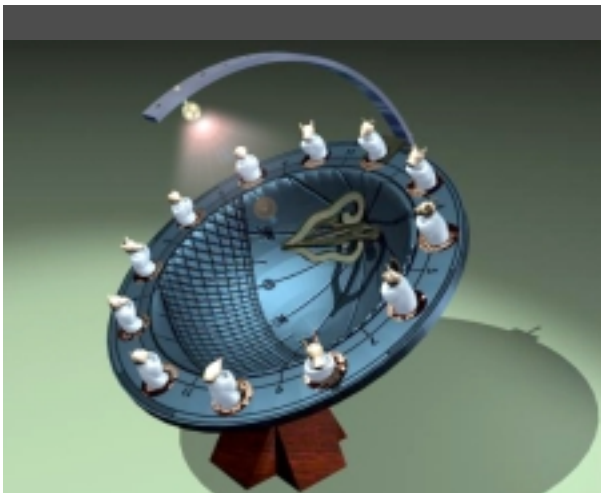
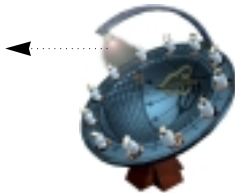
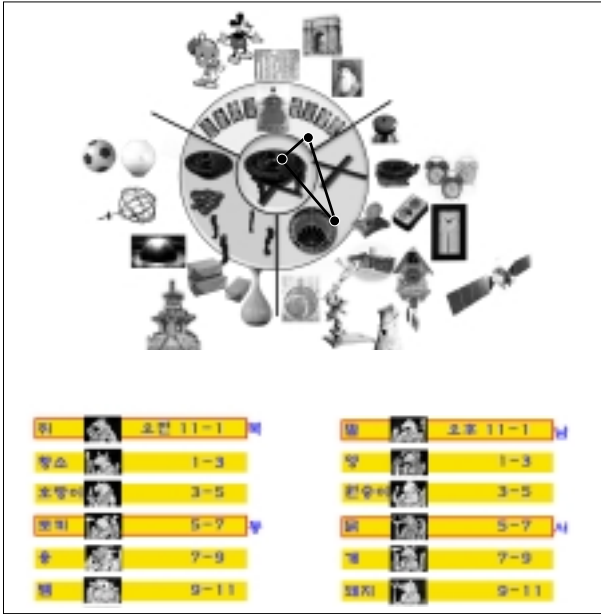
3)



4)

() -1

()



(,)

12

- 12

12

가

- 가

. 가 가

() -2

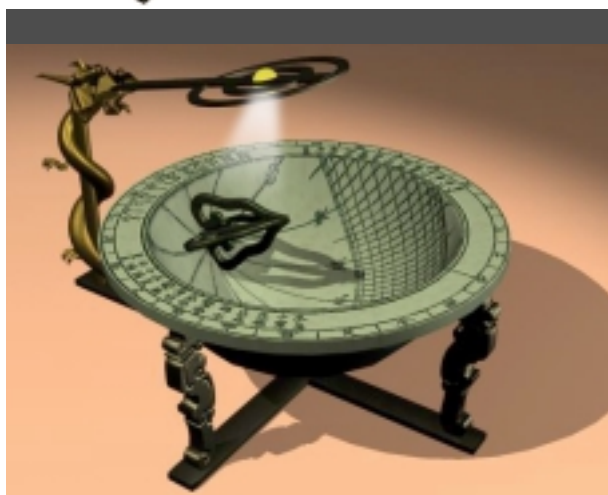
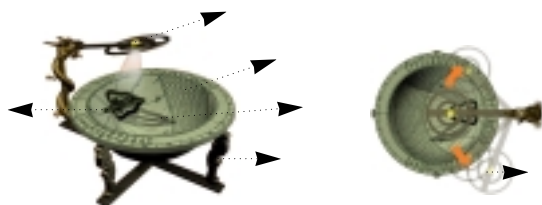
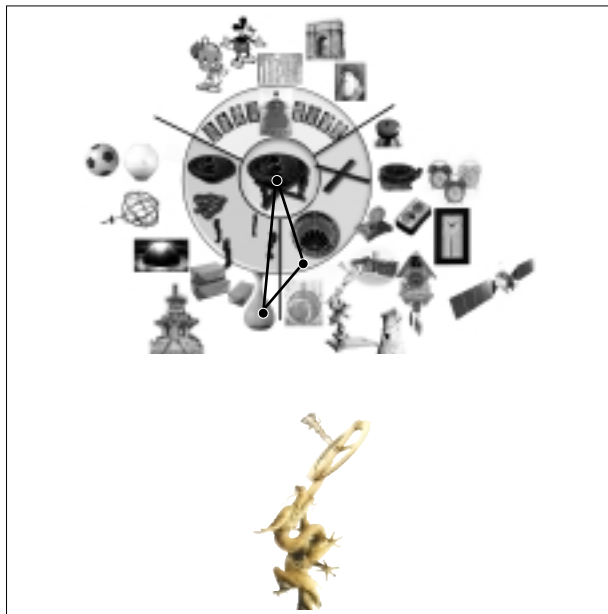
() -2



.
 .
 . : /
 . : ,
 .
 .
 .
 .
 . LED ,
 . ,
 .
 . 가
 . 가
 . 가
 . 가
 . ,
 .

+

+



가

가

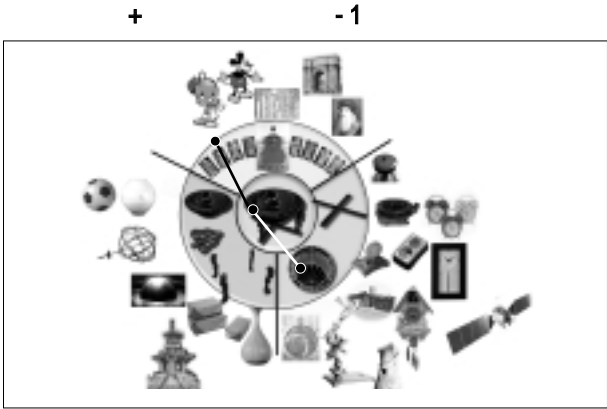
()

가

- 가

()

+ -1



. , 가
가 , 가
가 가

(KIT)

. 가
- 가
- 가

+ -2

+ -2



(Leonardo davinci) ,
가 . ,

가 ,

가 .

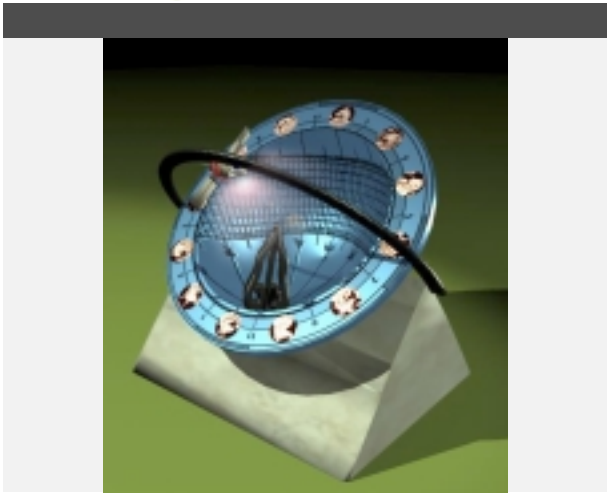
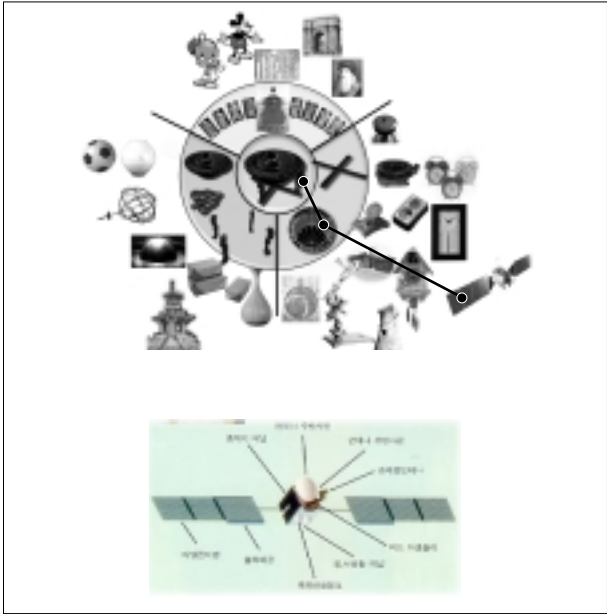
(Classic) 가 ,

- 가 ,

가 .

+ -3

+ -3



가

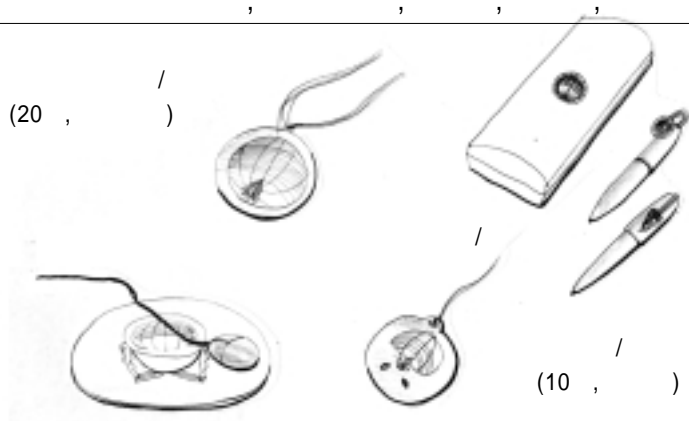
가

가

가 (MI · DI)

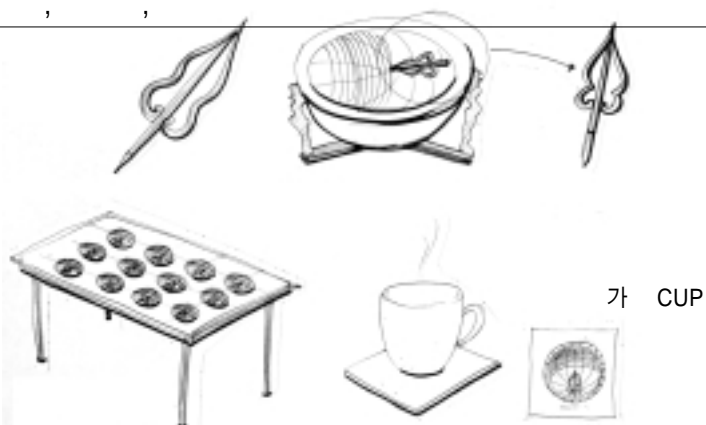
()

- 4



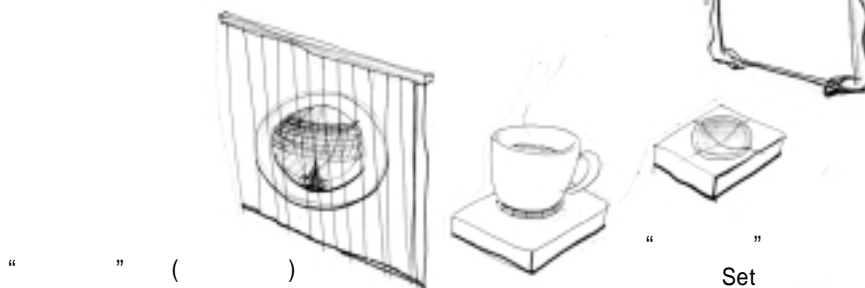
- 5

가 ,



- 6

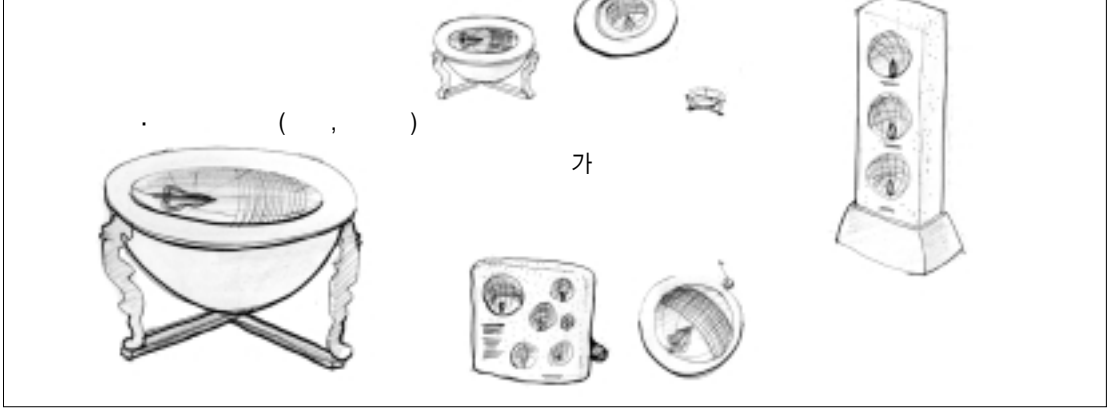
+ “ ” ()



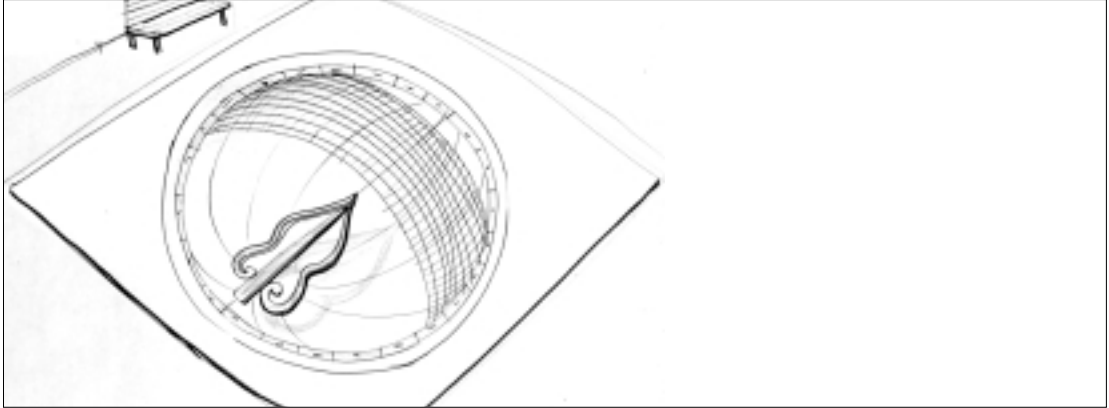
5)



- 1



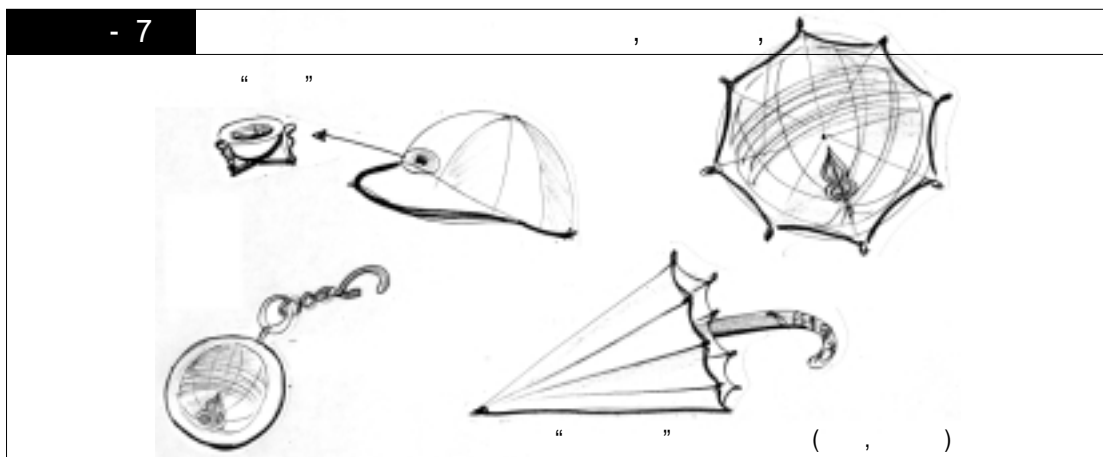
- 2



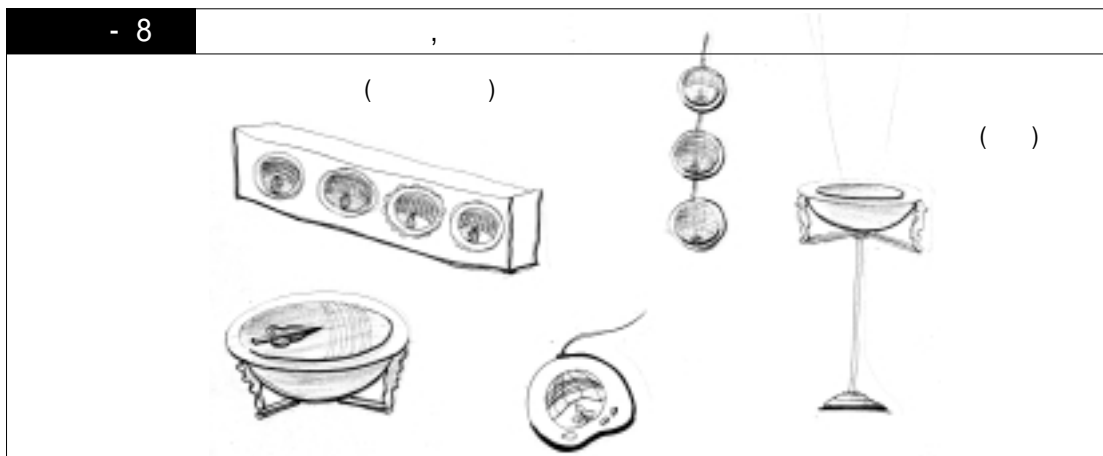
- 3



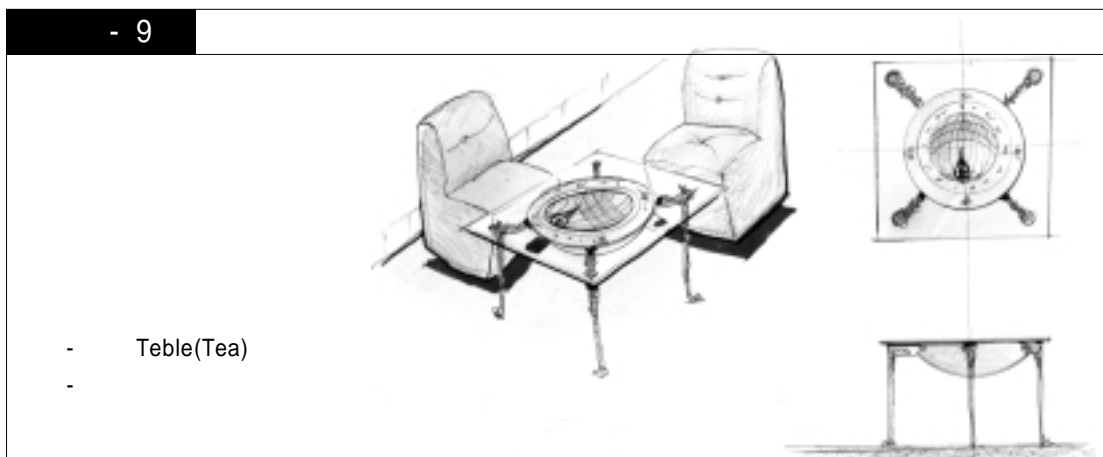
- 7



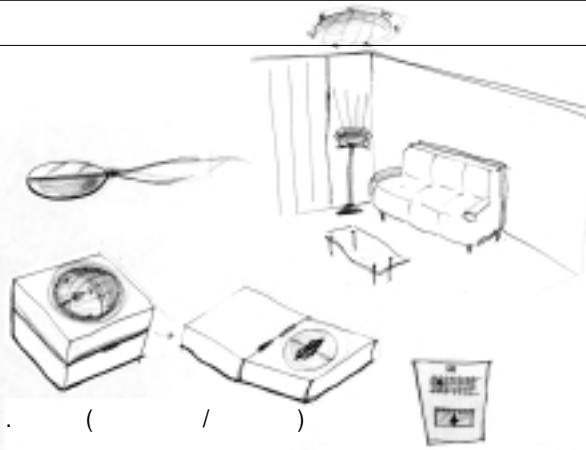
- 8



- 9



- 1

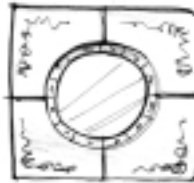
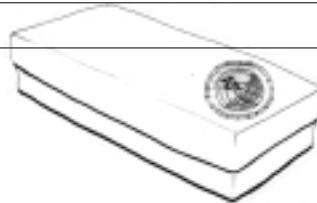


(/) ()

- 2

CD, , ,

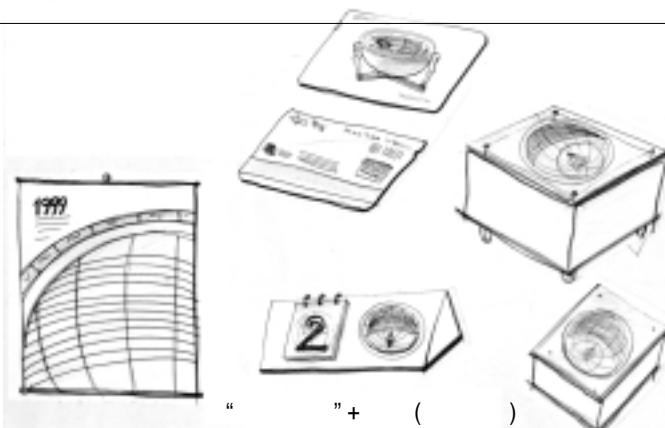
Computer
(,)



1000pcs

가

- 3

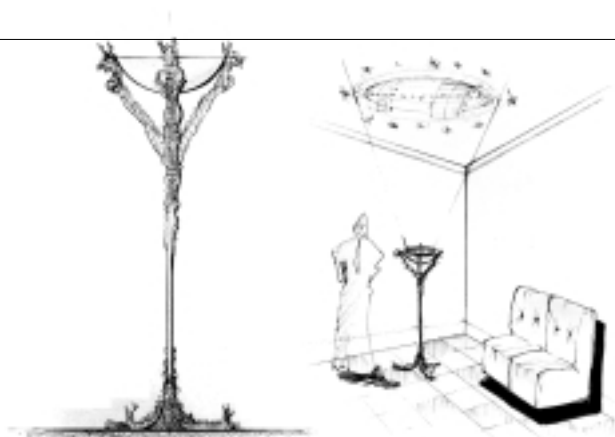


() “ ”+ ()

- 4

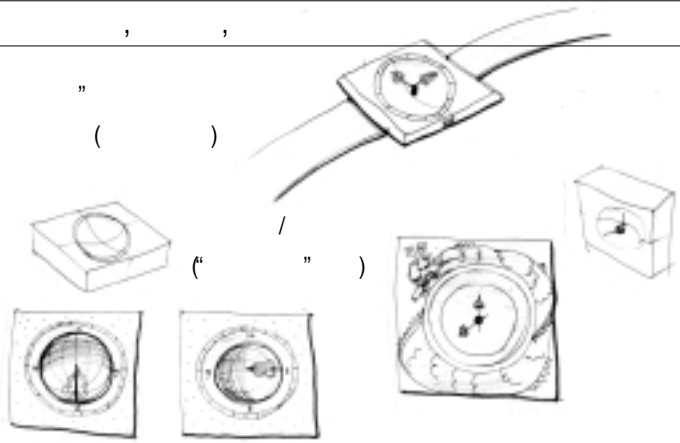
Stand

- Image Legs.
- “ ”



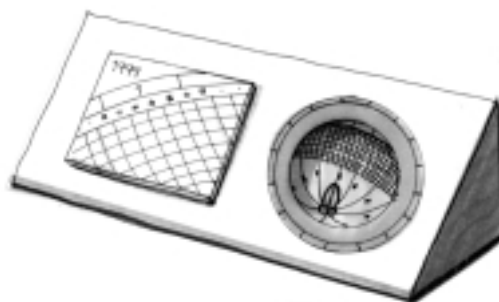
- 5

“ ”
 ()
 /
 (“ ”)

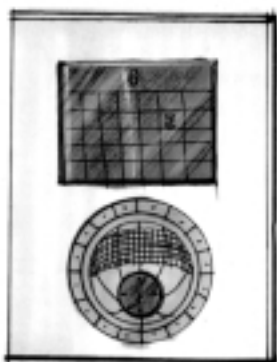


- 6

啾



- 7



(.
.)



(() +
())

- 8



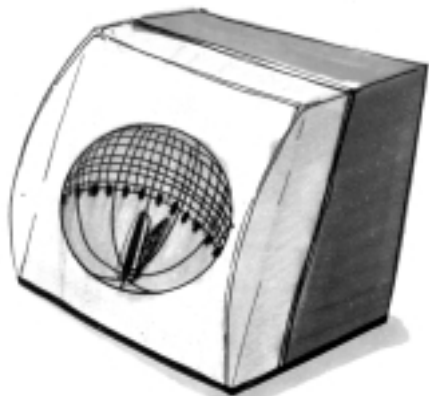
(
/)

- 9

가

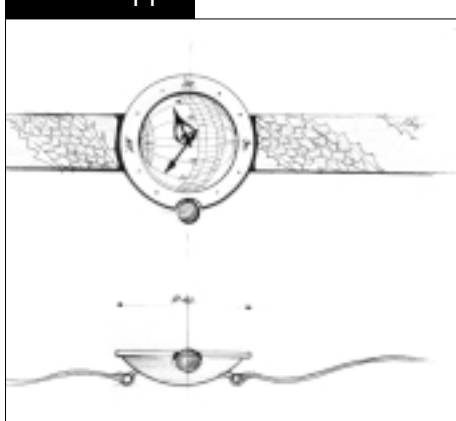


- 10



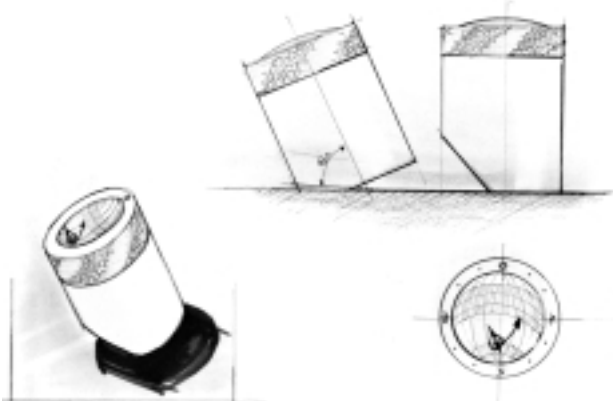
·
 ()
 · 가
 가
 · 가
 ·

- 11



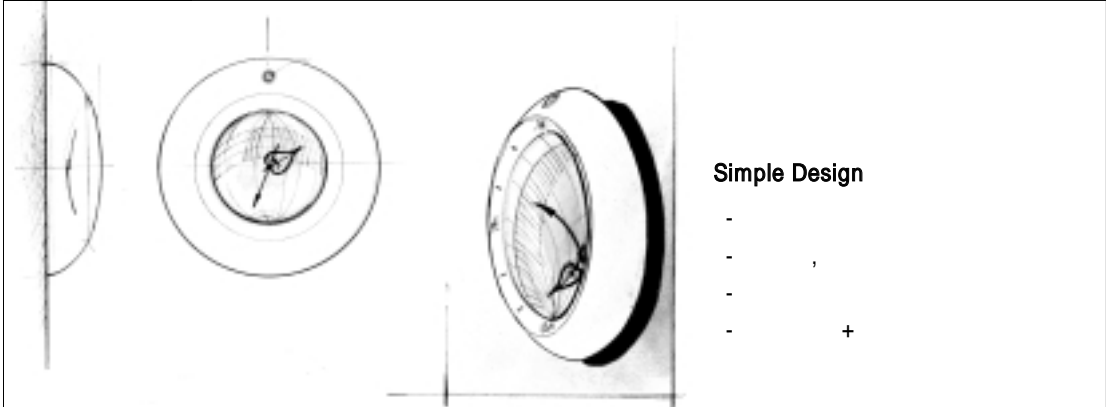
- Body
 - 가 ()
 -
 -

- 12

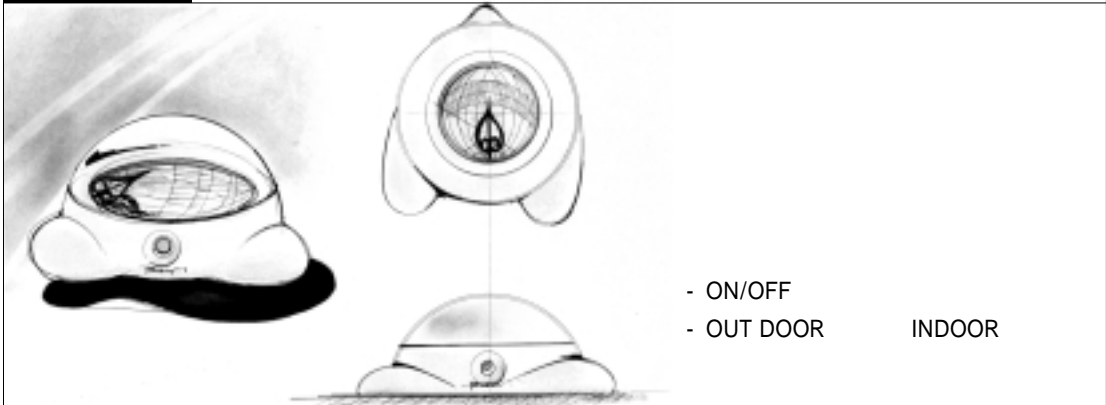


Desk Top
 -
 -
 - 60°, 90° Standing

- 13

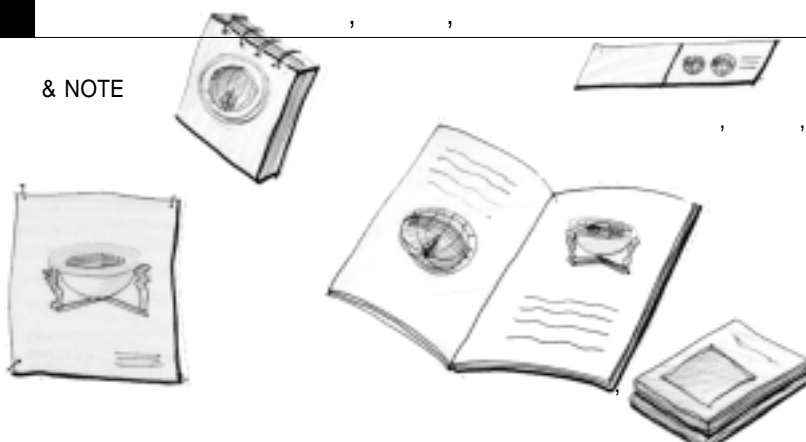


- 14



- 1

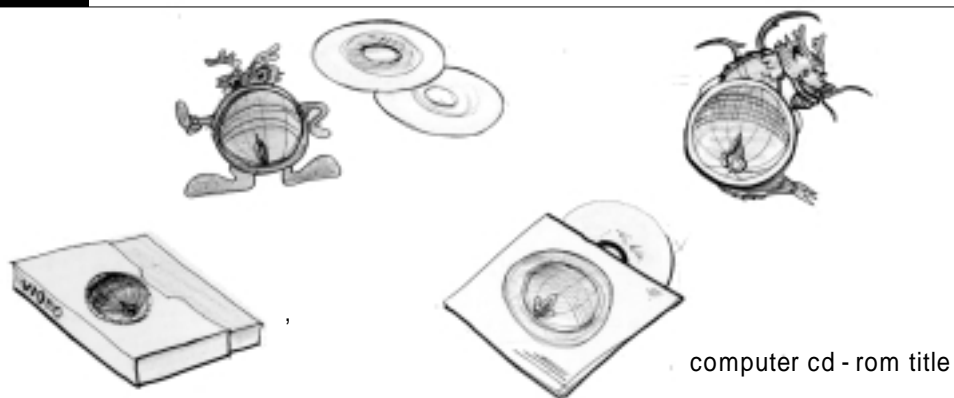
& NOTE



“ ”

- 2

· CD

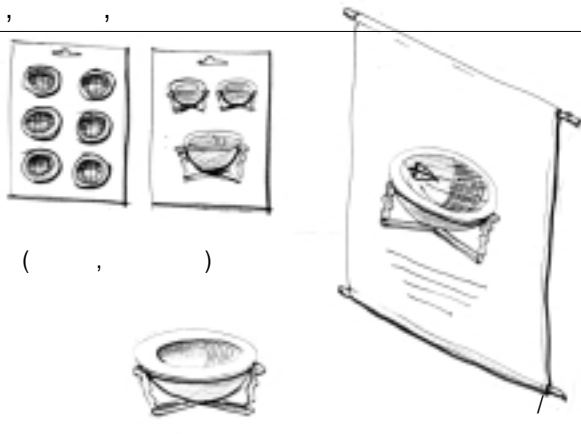


computer cd - rom title

- 3

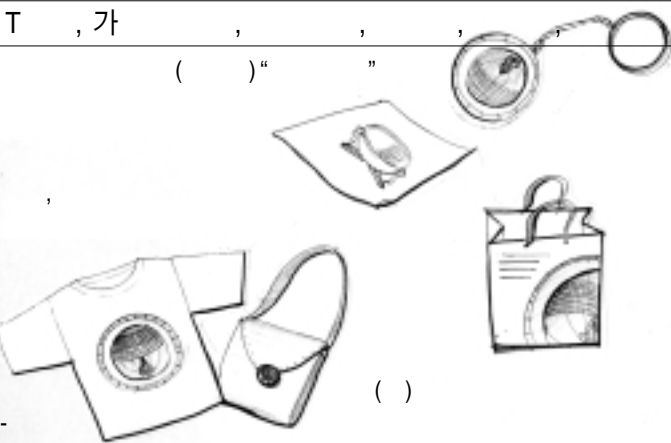


- 4



(,)

- 5



T , 가 () “ ”

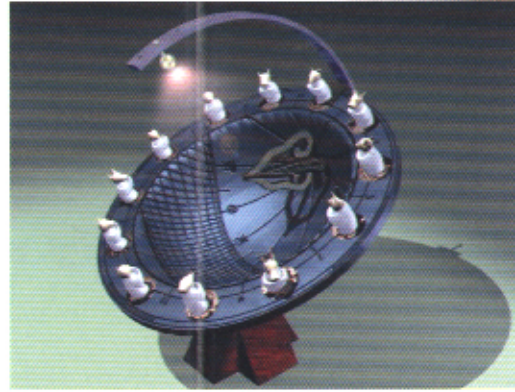
T-

()

과학문화재(앙부일구) 중심복합화시물레이션



시물레이션1 자체요소복합화1



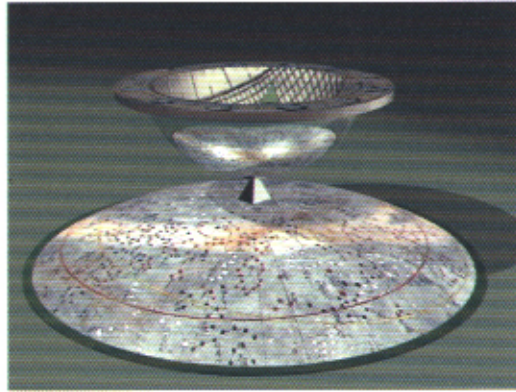
시물레이션2 자체요소복합화2



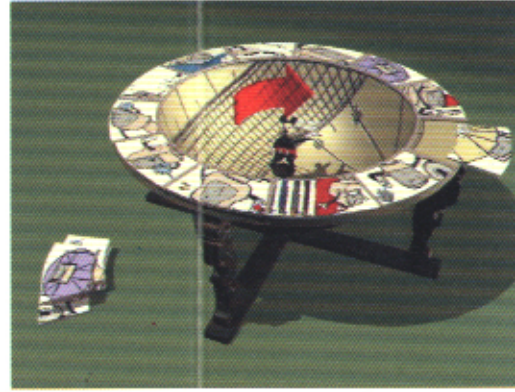
시물레이션3 자체요소복합화2



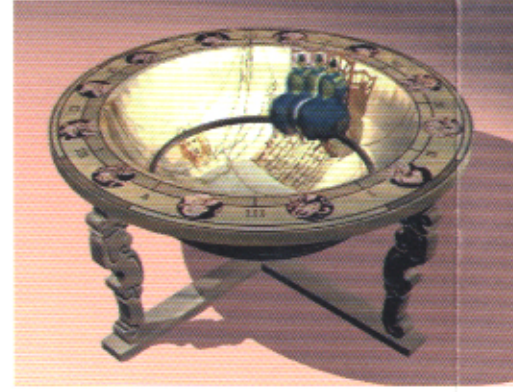
시물레이션4 기능요소복합화



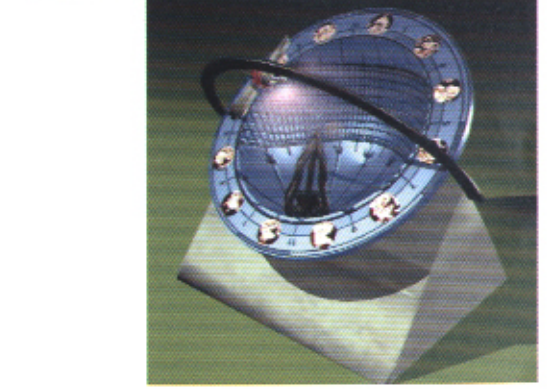
시물레이션5 문화요소복합화1



시물레이션6 문화요소복합화2



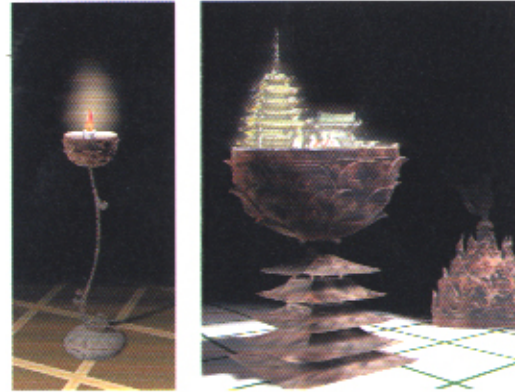
시물레이션7 문화요소복합화3



문화재(금동향로) 중심복합화응용시물레이션



응용시물레이션1 문화요소복합화



응용시물레이션2 형태요소복합화



응용시물레이션3 기능요소복합화



캐릭터 에모존더

- 해시계의 착상력과 의인화, 캐릭터 결합효과에 담긴 시력다
- 프라닉 사물상징을 이용한 세기 도화 감동
- 조형물 단순화 하여 생산비 절감

탁상용 해시계

- 단순한 정거장 형태를 미분하여 해시계 이미지 핵심을 시계 디자인
- 원기둥의 공간에 공간차이하여 고급스러움
- 90도 회전 가능하여 세련된 기능 추가
- 목 시계의 그래픽을 이용한 자판 디자인

벽걸이 시계

- 방구면부의 형태를 특징을 단순화, 현대화시켜 단순한 디자인으로 완성시킨 벽시계 디자인
- 금속의 질감과 조형한 자판디자인으로 미래의 디자인 작품
- 모성, 사립본인 해시계의 불국살의 형태를 이용한 고급스러운 이미지 완성

손목시계

- 해시계의 의미적인 그래픽을 이용한 손목 시계 디자인
- 장수년을 상징적으로 단순화하여 고급스러운 금속을 이용한 자판 손목시계

해시계 기념품

- 해시계를 축소 된 손목시계 형태로 주는 의미적용 제품은 기념품
- 해시계나 기념품에 적합함
- 고급스러운 디자인을 통해 고급, 세련된 품격을

5)

CASE STUDY



가

가

가 가

(Paradigm)

CASE STUDY



가

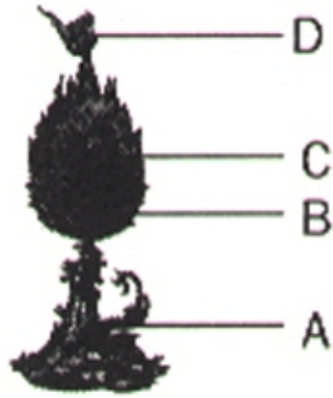
[Redacted]

. , 가
. .

[Redacted]

,
,
. 2
,
“ ”
“ ” , 가
. .

(metrics)



(A)

(D)

가

가

<

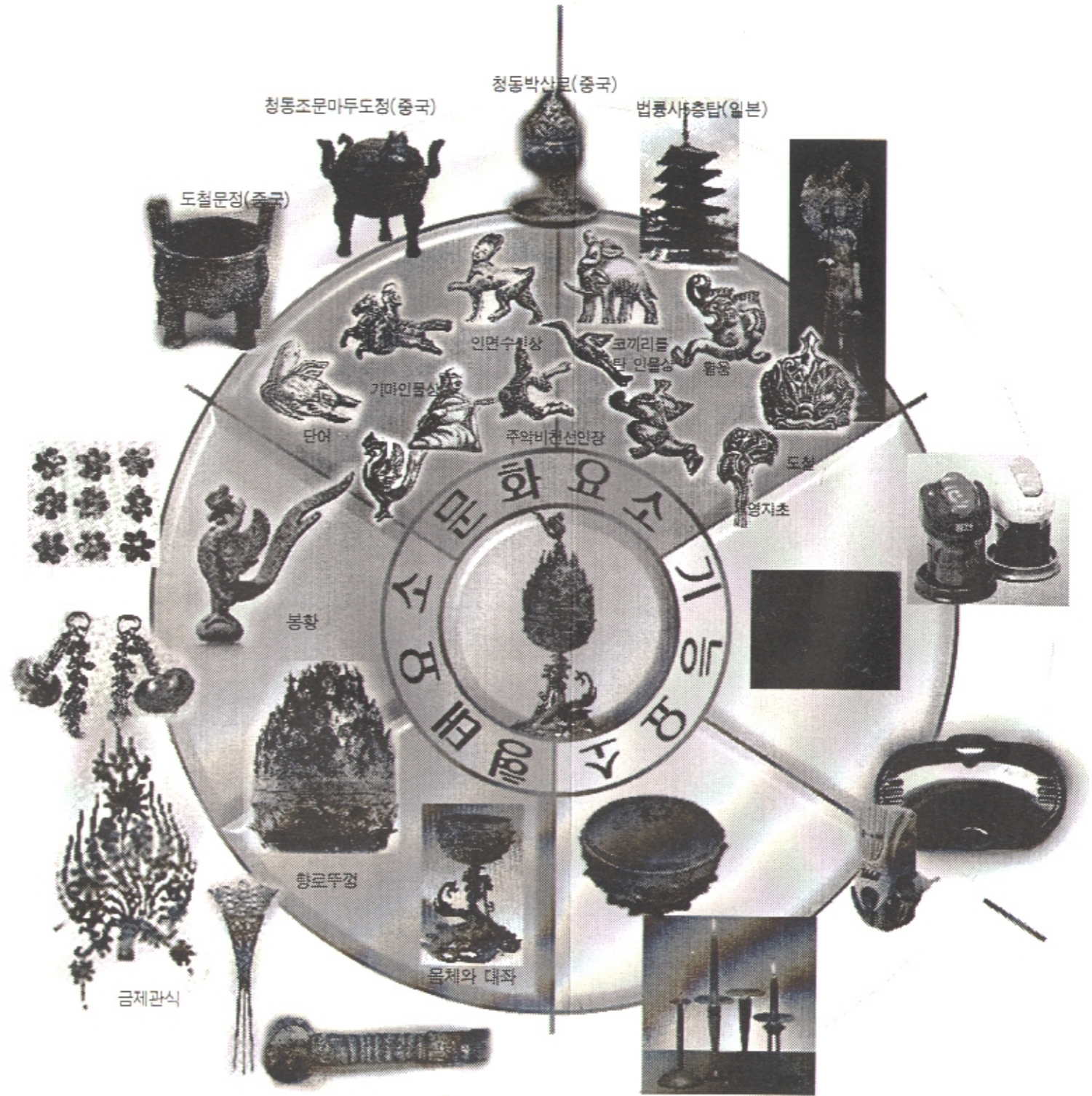
(C)

가

가

(B)

7

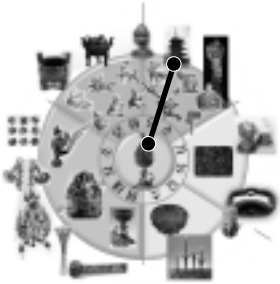




1

가

,
,



2

,
,



3

,



4

, “ ”
,

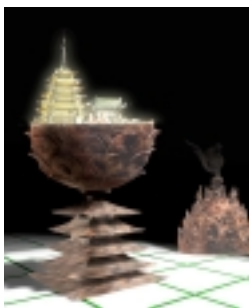


CONCEPT DESIGN 1



- 가
-
- (Accesory)
-

CONCEPT DESIGN 2



- 5
-
-
-

CONCEPT DESIGN 3



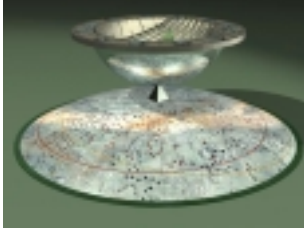
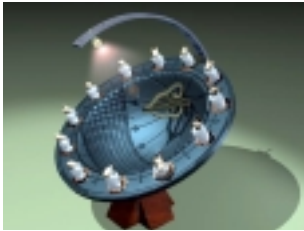
- 가
- 가
-
-

CONCEPT DESIGN 4



- (MOOD LAMP)
-
-
-

6)



1 2 3,4
 .1
 , 2 ()

가 가

1

2

- (, ,)

- ,

가

15. 가 가

) 4가 가 가 가 ?

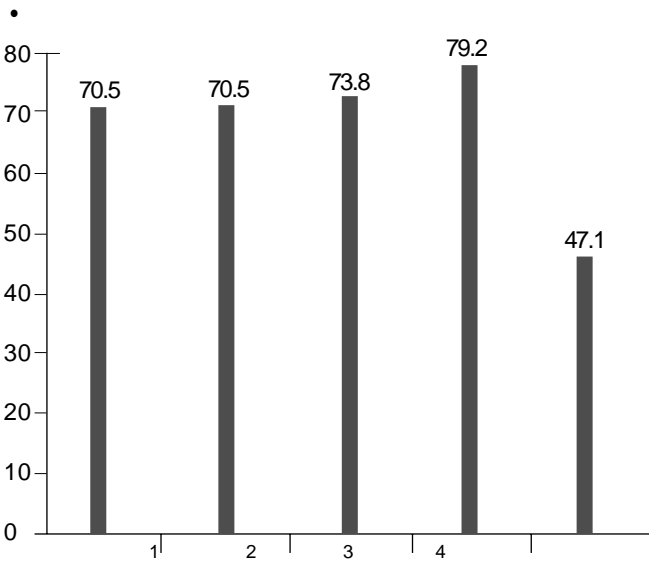
				10	20	30	40
1	30.1	37.3	25.3	36.4	22.6	36.4	28.6
2	41.8	39.0	43.7	45.5	48.4	32.7	42.9
3	16.4	13.6	18.4	9.1	17.7	18.2	14.3
4	11.6	10.2	12.6	9.1	11.3	12.7	14.3

1	32.1	28.6	29.4
2	46.4	47.6	43.1
3	14.3	9.5	19.6
4	7.1	14.3	7.8

1)
 “ 2 ” 가 41.8%, 1
 (30.1)>3 (16.4)>4 (11.6)
 “ 1 (37.3) ” “ 2 ”
 (39.0) , “ 2 ”
 10
 20 40 “ 2 ”, 30= “ 1 (36.4) ”
 2 (46.4)
 (47.6), (43.1) 가
 가 40 , “ 2 ”
 Target “ ” 가 “ 2 ”

15-1. 가 가

) 가 가 가 ?



15-1)

가 10 7
가(71.3)
(69.5)
, 40 (85.7) 가 가
(82.6)
가 가
(70.6)> (61.9)> (57.1)

15-2. 가

) 가 가 가 ?

가		가			
		1	2	3	4
5 ~	14.4	13.6	18.0	12.5	5.9
-2	47.9	45.9	45.9	45.8	70.6
2 ~3	26.0	26.0	23.0	37.5	11.8
3	11.6	11.6	13.1	4.2	11.8

15-2)

가 10 5 “ -
2 (47.9) 가
“ -2 ”
“ -2 ” 가 가

5 .

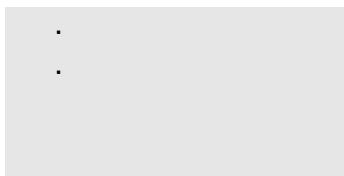
1.

1)

(marketing)

가

가



2)

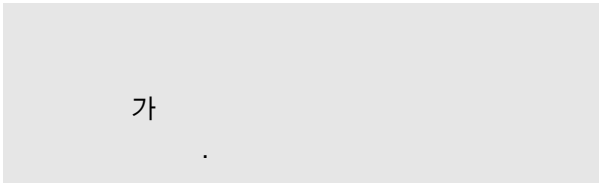
·
 (museum shop)
 · 가 가
 ·
 ;
 (quality of life)
 ·
 가 , 가
 가
 ·
 · 가 가
 · 가
 ·
 ·
 ·

3)

· 가
 ·
 , , 가
 , 가
 ·
 ·
 · 가
 ·
 ,

scientific culture) 가 . (科學文化,
, . 가
, ,
(communiation) ,
. .
가 , .
. 가 .
revolution) . (micro - electronic
. 가
, ,
(biotechnology) (體細胞)
가 .
. .
(scientism),
. .
. (global warming)
(氣象異變) 가
가 가
, ,
. .
(source) , (對象化) 가
, ,
. .
. .
. 가
(,)

가 . 가
 , 가 ,
 ,
 .
 .
 .
 .
 .



가

가

2.

가
 가
 가
 , 가
 ,
 ,
 , (hardware)
 (非物質的),
 ,

1)

가

가

(14 ,)

(13 “ ” 1)

(, 2)

21

가

(賦存資源)

가가

가

60, 70

2)

(韓國工藝品協同組合聯合會, KOREA
FEDERATION OF HANDCRAFTS COOPERATION)

1962

(1997 10)
(記述)

가. , , (造
形製品)

가 (,
)
, (風俗), (遺跡)

가 .

가. 가

가

가가 (高附加價值)

가 가

가

(記述)

‘ 가

가

(纖維)

, (木)

(螺鈿漆器)

, (陶磁)

, (石)

(寶石)

, (金屬)

, (硝子)

(竹細)

, (草莖)

, (皮革)

, (其他)

품 종	품 목
섬유공업품	일침, 수공품, 인공의상, 태담, 실과 액제품, 기수 등 기타 섬유 공제품
목공업품	목해공해(인물상, 동물상, 용기, 장신구), 가구공예(고전가구, 화각공예) 등 기타 목공업
철기공업품	나전철기, 건철공예(화병류, 합류, 상류, 평반류, 용기류) 등 기타 철기공업품
도자공업품	토기, 보형, 민속도자기(청자, 분청, 백자), 공예 도자기제품(석기, 노예티) 등 기타 도자기 공제품
석공업품	석각제품(화병, 용기, 석등, 동물상등), 장신용구, 베틀 등 기타 석공업품
보석공업품	옥, 취석, 규석, 산호, 수정 등차 장신구, 양식전주제품 등 기타 보석공업품
금속공업품	금, 은, 동, 합금 등차 구금속공업품, 철보제품, 모조장신구류, 금속 및 비금속계의 사인물, 실내장식용품 등 기타 금속공업품
소사공업품	우리새공품, 구슬백, 인조전주 등 기타 소사공업품
목시공업품	죽세공품, 부채(합죽선, 패극선), 돈지레 등 기타 죽세공품
초경공업품	초, 칸초, 옥초, 수세대, 맥한, 길저, 길포, 원초비지, 저미제품 등 기타 초경공업품
지혁공업품	우지, 양지, 백과, 장어지 등의 동물 가죽제품(가방, 지갑, 핸드백, 벨트 등), 진조피혁제품, 기타 모피공업품
염이공업품	한지, 지공업품, 조화, 지등, 지우산 등 기타 염이공업품
기타공업품	취지, 모뎀, 수리, 폐기, 부화화(보석, 플크, 석화), 수실, 인쇄물, 서화, 판화, 박제품, 수지, 석고, 기념품류 등 기타 공예 관련 제품

855

(97 12

),

10

1

가

가

11

(免稅店)

(1998 3)

(단위: US\$ 1,000)

품 종	세 부 등 항	'96 실적	'96 실적	'97 실적	'98 3월말 현재(누계)	
					수출금액	증가율(%)
감각류 권역품	소 계	07,743	10,417	7,589	1,231	-00.2
	패키지 패키지품	00,798	7,679	0,914	577	-62.1
	기타감각류권역품	2,945	2,739	2,675	654	-0.5
독립권역품	소 계	15,010	10,295	6,471	1,977	-18.5
	칩기 권역품	190	614	175	28	-50.0
	목권역품	8,948	0,927	0,583	740	-37.1
	기타목권역품	5,872	0,756	3,710	1,209	0.6
죽세, 호경 권역품	소 계	8,273	6,182	5,639	1,352	-6.2
	죽세 권역품	1,922	1,749	2,386	301	-02.6
	호경 권역품	6,351	0,433	3,253	1,051	10.6
조식류	조 화	11,282	8,334	7,239	1,162	-35.8
신원장식품	소 계	302,635	336,520	332,758	66,564	-35.8
	모조 장식품	272,330	273,102	260,827	52,805	-17.8
	머리 장식품	70,031	63,221	57,668	13,013	-0.5
	기타 신원장식품	274	197	263	746	3,084.9
호자권역품	소 계	3,814	3,160	3,289	569	-17.4
	장식품 세공품	2,050	1,859	1,502	306	-29.7
	구슬 세공품	1,765	1,301	1,787	263	0.0
비금속권역품	소 계	66,135	59,970	56,729	9,584	-13.9
	소신포 장식품	6,151	6,882	3,085	307	-70.5
	사건품	20,461	19,121	11,983	2,198	-32.8
	식민 및 가족용품	7,352	0,785	0,141	509	-26.0
	기타 비금속 권역품	26,171	29,182	39,520	6,570	7.2
기타 권역품	기타 권역품	8,299	6,682	0,814	1,413	20.6
총	계	503,194	001,460	016,528	63,952	-10.6

KOTIS(한국무역협회), 한국공역협동조합연합회(98.3월말 현재)

(- 14.6%)

가

가(低

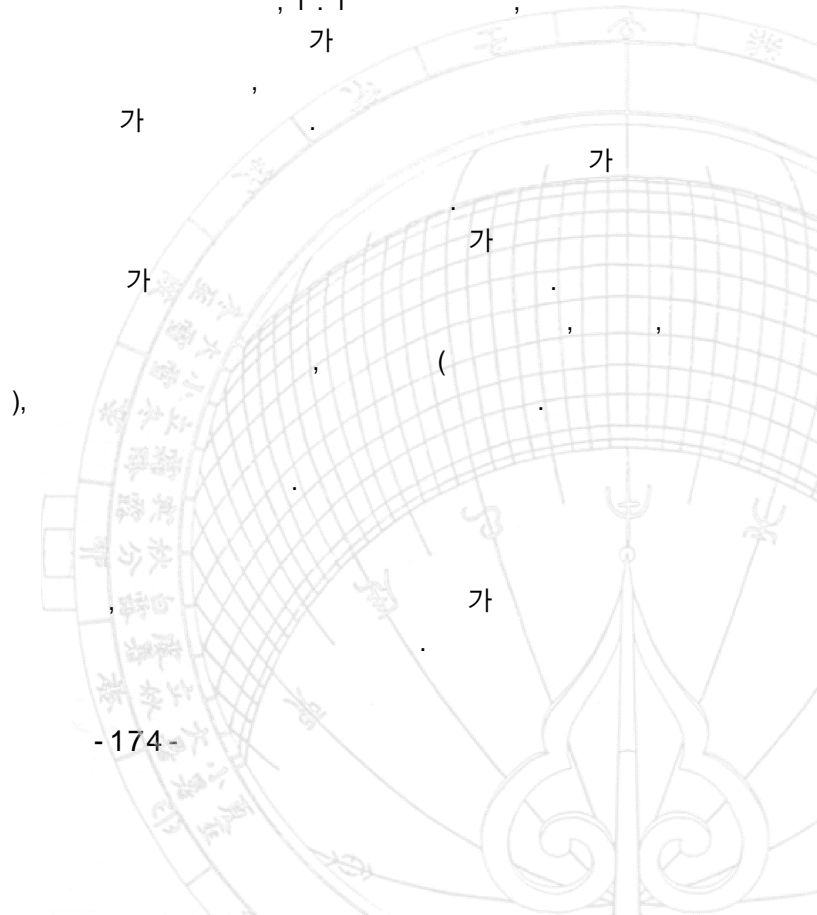
價)

3)

2

1990
3
1995
, 96
, T-
(小品)
(陵山里) 278)
1993 (百濟金銅大香爐,
가 . 7
가 가
가 64

가 가
1995
, 1 : 1
가



가

(system)가

가

(死藏)

가

가

3.

가

(The British Museum Company)
(Museum
Store Association)

1973

가 가 가 .
 , 가 , 4 ,
 , 가 , CD -

가

, 가

가

1998

(Splendours of Ancient Civilizations with the British Museum Traveller)

, 가
 , 가

(Korea; Land of

Morning Calm, 1998 5 9 - 22 , 14) 2000

가 , (Heathrow) , ,

가 가

(,), (, 가,) ,

가 가

使節)

(文化

(MUSEUM STORE ASSOCIATION)

1955 (New York)

, 1 13 24

가 . ,

.

.

.

, 40

가

가 .

.

.

.

.

.

.

.

.

.

.

.

.

.

.

.

.

.

.

.

.

.

.

.

.

.

.

.

.

.

.

60
70
80 , 80
5 80 가 가

(On - line shop)
1,500 가



8

. 12

4.

가 가

1) ,

(homogenous)

< 6-2>

(1995)

	47,620	206,451	206,064	57,237	37,333	6,195	(, 1997)

가

가

(heterogeneous)

< 6-3>

	(%)
	25 (7.0)
	203 (56.5)
	15 (4.2)
	23 (6.4)
가	57 (15.9)
	36 (10.1)
	(359 (100.0) , 1996)

가

“

”

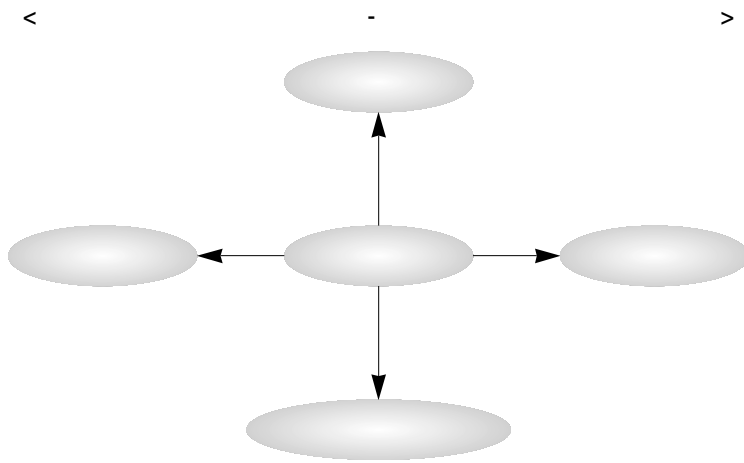
가

가

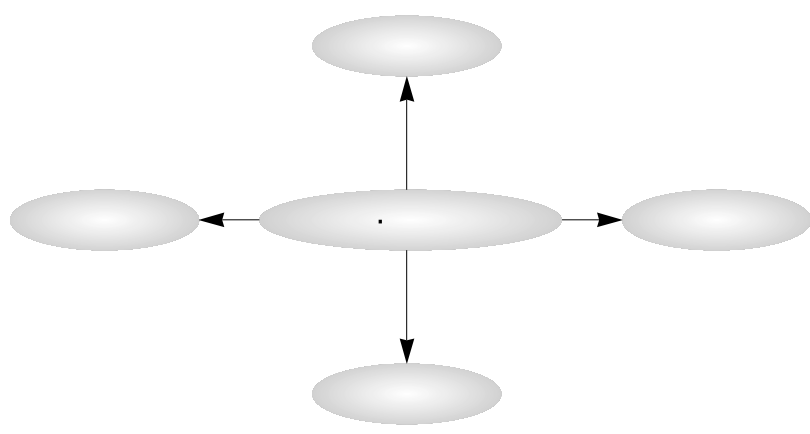


가 . 가
 가 . 가
 가 . 가
 가 . 가
 가 . 가
 가 . 가

(Association of Science - Technology Centre incorporated,
 ASTC)
 (space)



< >



< , >

가 가

가

“

”

(flexible)

가

가 “ ”
“ 가
가
“(, 1996)

(identity) 가

가 , 가

2)

1980

(STS, Science Technology and Society)

E. Yager)

(Robert

STS

. 1992

6

7

1997 12 30

STS

가

가

가

< 6-4>

	1	2	3	4	5	6	7	8	9	10
	137	98	93	73	71	70	66	65	62	59

; (9 , 1997)

< 6-5>

	1	2	3	4	5	6	7	8	9	10
	262	140	119	100	67	49	48	48	39	39

; (9 , 1997)

가 1, 2
 가 가 ,
 가 가
 . 가
 1 .
 , 가
 , 가
 가 , 가
 , 가
 가 .

가

3)

가

가

가

1,500

가

가

(Cyber Space)

가 가
(Cyber Shopping Mall)

가
가

가 .
(Link)

, , ,
가 .
, , ,

가

845 , 561 2 ,
, , ,
, , ,
, , , 가 9

가
(自社)

. 가

가 ,

4)

(Science and Communication)

1998 8 14 20 7

(APEC) 13 454 가

APEC

(8.14 - 15),

(8.16),

(8.17),

(8.18)

8 15

8

20

가

APEC

가

가

(古)

, 99

. 가

(鍍金),

가 . APEC

가 , 가
"가 가 2 "

가 가 , 가

가

APEC

(scientific literacy)

가

가

가

10

가

1997 , 2001
99 15
가

가
가
가
가
가
가
가
가
가
가
가
가

가

,

가

가

.

, , ,

.

6 .

(7.1)

가
(7.2)

1.

가

1)

가 .
 , 가 가 .
 가 ,
 1995 .
 . “ 가
 ” “
 가 ” 가 “
 가” 가 .
 , .

2)

가 .
 가 .
 , , ,
 가 ,

가

3)

가

850

5

“ 가 50%

”

“

가

가

”

4)

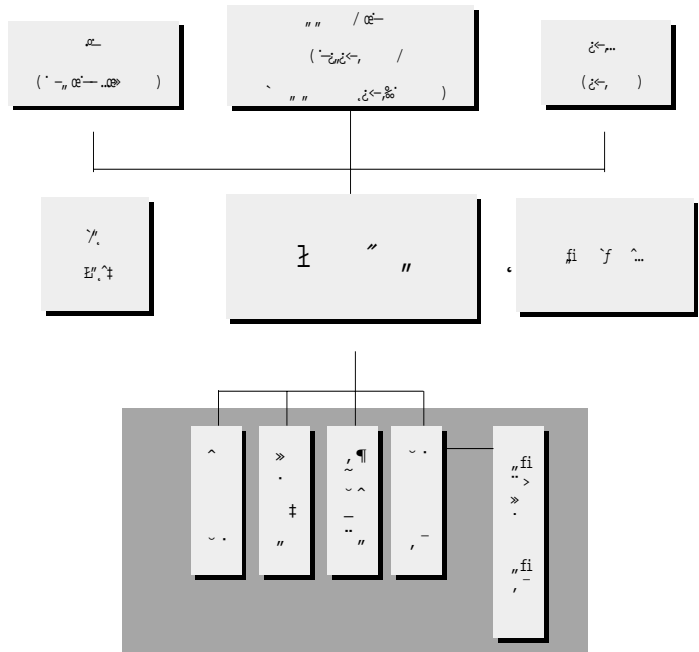
가

“

”

“

가



가) 가 KOTRA() 가

가 ' , 가 . , 가 , 가

5)

가
(美)

92.

1)

,

가

가

가

2)

가

5

가

가

가

가

가

가

가

가

3) -

(Science - technology Culture)
(Science - technology as culture) ' 가 ,

(Social Constructivism) ' 가 ,

(Scientist community) 가

(lay people)
(總體)

()

가

가

(

)

가

(Scientific Literacy)

()

가

가

가

(

.)

(新科學, New Age Science)

(holistic), (systemic)

(web)

“ 가 가? ” “ 가? ”

가

가

4)

가 ()
 가 , 가 ,
 가 ,

(漢醫學) (洋醫)

(氣) 가
 (心身相關的)

5)

“ 가

” 가 가

가 ,

, 가 -

가

,

“ ”

,

-

,

가

.

6) -

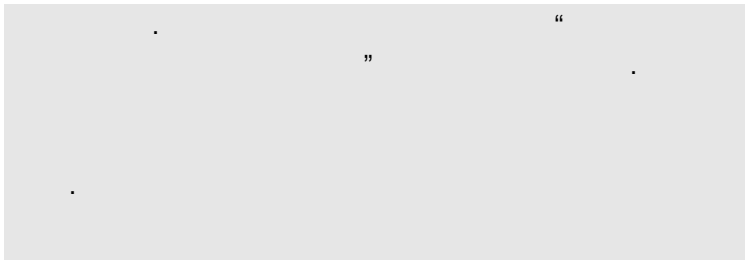
가

가 21

가
가

가 가

, 가
가 가 가





,

,

.

,

가

,

15

.

3가

.

,

가

1

,

()

1

.

가

가

가

.

가

.

.

,

.

.

.

,

.

.

,

가

가? 가

가가

가

가

가

가

가

3

가
가
가