

**TED<sup>x</sup>**Busan

# 서비스디자이너와 마을기업 디자인하기

백준상 PhD

유니스트 디자인 및 인간공학부

DESIS@UNIST

2013.10.13

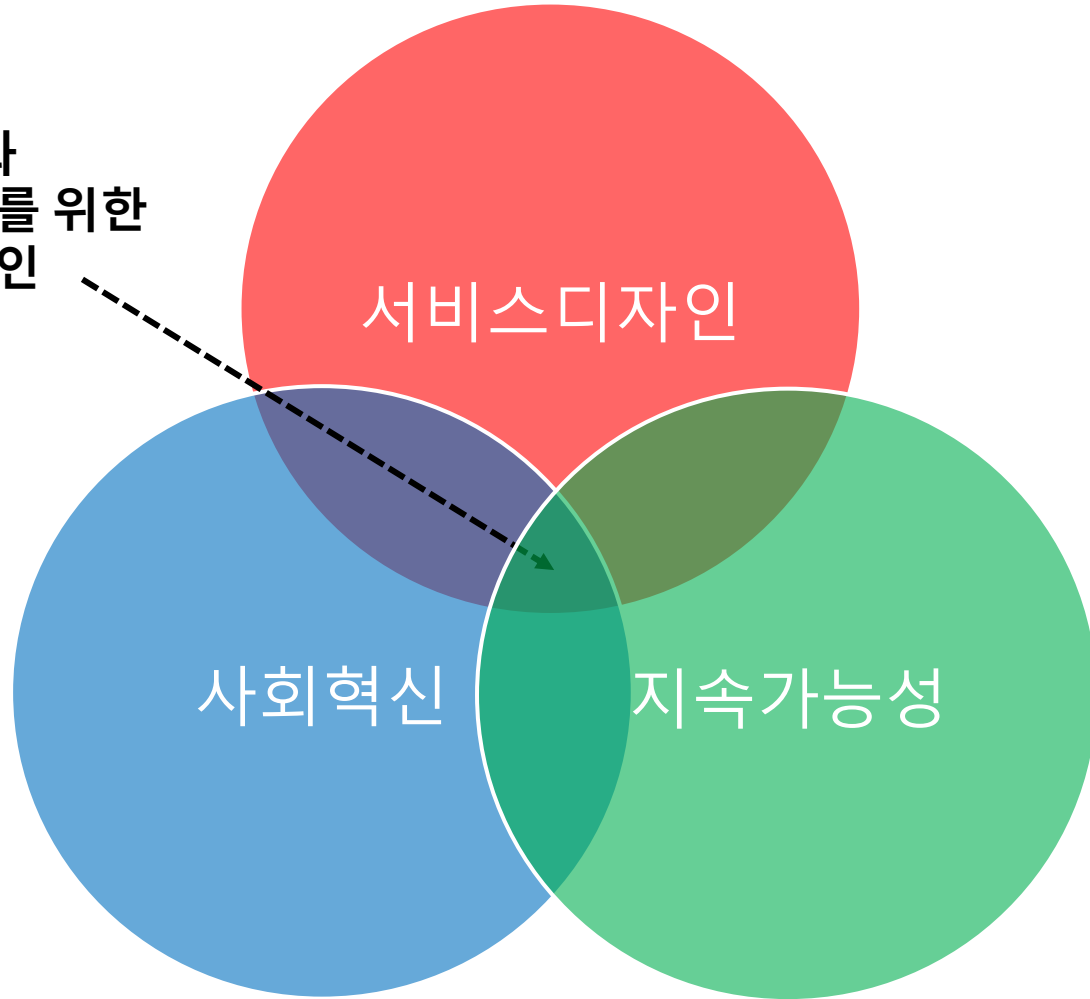
연구 분야



서비스디자인

# 연구 분야

사회혁신과  
지속가능한 사회를 위한  
서비스디자인



# 전환점

에지오 만지니  
디자인 시스템, 네트워크 사회에서 시나리오 제작 및 솔루션 제공하기  
세계디자인총회 2001



vs.



# “생수라는 제품은 만들어진 요구”



(Annie Leonard의 '생수 이야기'에서)

# ‘밀라노 먹이기’ 프로젝트

Milano



Parco Sud Milano

**Partner:**  
Slow Food  
DIS-Indaco Politecnico  
Scienze Gastronomiche

Ente Parco Sud  
Fondazione Cariplo

EXPO' 2015

# 파일럿 프로젝트 1: 파머스마켓



verso il  
**Mercato della Terra**  
di Milano

**"ASSAGGI" DI LABORATORI DEL GUSTO**  
Ore 8:00 - Asparagi,  
cattivi e selvatici  
Ore 12:00 - Pane: come  
conservarlo, e valorizzazione  
fresco e "stagionato"  
Ore 18:00 - Frumento  
unico monocolto

PRIMAVERA, TEMPO  
DI ASPARAGI!  
E finalmente, dopo la  
pausa invernale  
ritornano gli ortaggi!  
Cerca tra le bancarelle  
quello rosa di Ronzello  
e quello bianco di  
Cortello!

TUTTI A TAVOLA  
TRA I PRODUTTORI  
DEL PARCO SID!!!  
Degusta in compagnia  
quel che hai comprato  
ai tavoli davanti alla  
Palazzina Liberty!

Per ulteriori informazioni, consulta  
il sito internet del Mercato della  
Terra di Milano: [www.milano.it/mercato\\_della\\_terra](http://www.milano.it/mercato_della_terra)

Slow Food



tavoli conviviali







# ‘울산 먹이기’ 프로젝트



가지산  
도립공원

JC 연양

JC 울산

울산공항

울산광역시

울산항

24

밀양시

천태산

천성산

7

65

E

간절곶

55

58

양산시

31

JC 대동

금정산

기장군

JC 냉정

김해시

JC 대저

부산광역시

이렇게 되었으면 좋겠다..



*Almonds & Patience ©*



하지만 현실은..





# 디자인 프로세스

## STEP 1

지역 조사



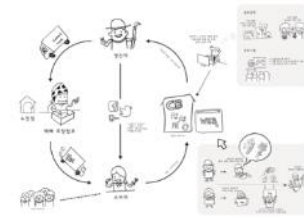
## STEP 2

교육프로그램  
개발 및 실행



## STEP 3

사업 모델 제안





“인력부족 문제로 직거래 장터에서 직접 판매가 쉽지 않음”

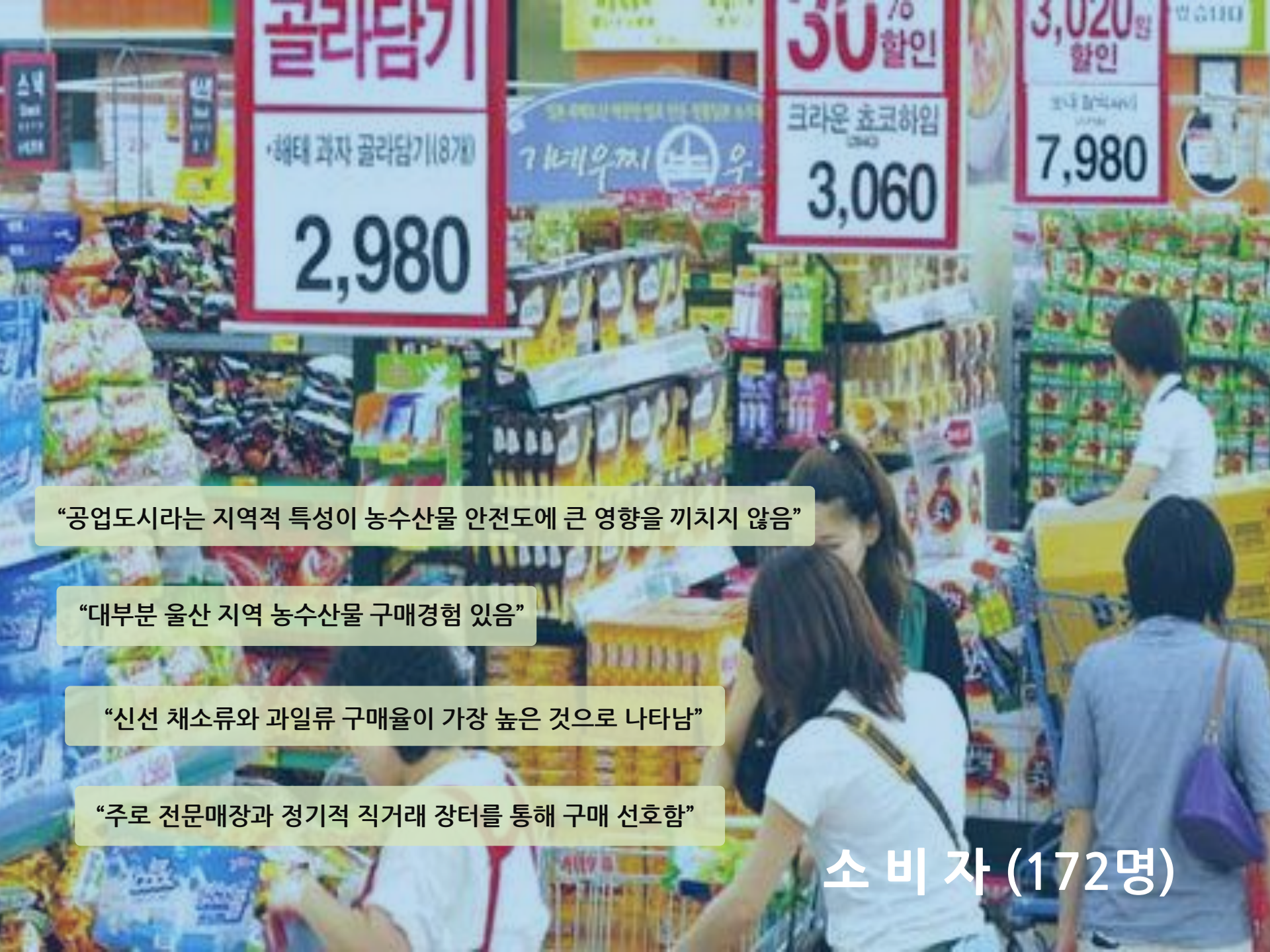
“소비자의 친환경 농산물 의식이 부족함”

“새로운 판로와 홍보 필요”

“컨텐츠와 스토리를 통해 부가가치 창출”

생산자 (27명)





**골라담기**  
해태 과자 골라담기(8개)  
**2,980**

**30%** 할인  
크라운 초코하임  
**3,060**

**3,020**원 할인  
포니 김치  
**7,980**

“공업도시라는 지역적 특성이 농수산물 안전도에 큰 영향을 끼치지 않음”

“대부분 울산 지역 농수산물 구매경험 있음”

“신선 채소류와 과일류 구매율이 가장 높은 것으로 나타남”

“주로 전문매장과 정기적 직거래 장터를 통해 구매 선호함”

**소비자 (172명)**

# 조사 결과

농소/도농복합권역



지역자원 들킷으로 개발

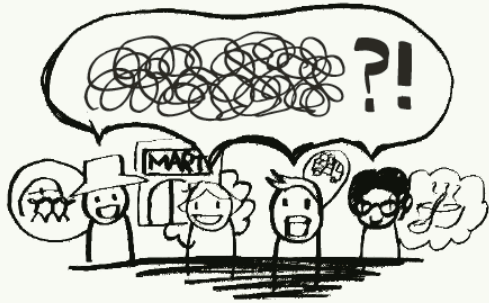
울산 복구 로컬푸드 지도

# 다학제 팀구성

- 생산자 3인
- 소비자 4인
- 사업가 3인
- 행정가 3인
- UNIST 경영전공 5인
- UNIST 디자인전공 5인

1/	 이양환 [생산자]	 김유진 [소비자]	 강명원 [사업가]	 이철호 [행정가]	 김바다 [경영]	 강래성 [디자이너]		
2/	 김인수 [생산자]	 태점례 [소비자]	 정임숙 [사업가]	 염정배 [행정가]	 배웅재 [경영]	 신기용 [디자이너]	 신슬이 [디자이너]	
3/	 윤영규 [생산자]	 최송화 [소비자]	 김가이 [행정가]	 김수린 [경영]	 김수린 [경영]	 이가은 [디자이너]		
4/	 김미영 [소비자]	 허복능 [사업가]	 안성범 [행정가]	 김준태 [경영]	 김흥민 [디자이너]			

# 교육 프로그램



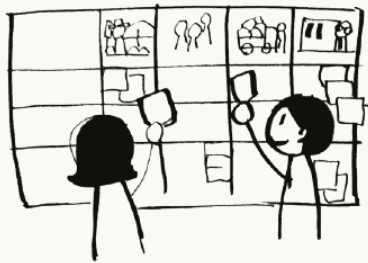
문제 정의하기



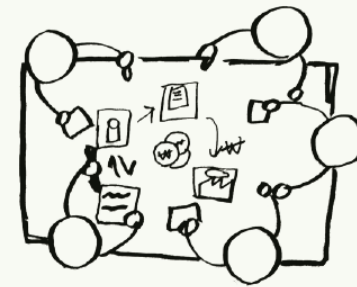
사업 아이디어 도출하기



경영컨설턴트와 함께  
사업모델 구체화 하기



이해관계자 대화하기



디자이너와 함께  
사업구조 그리기



동영상을 보시려면 여기로 가세요: <http://www.youtube.com/watch?v=o9TJgg2b3II>



**“혁신은 새로운 아이디어가 아니라 더 나은 아이디어다.”**