

성북구 경로당 시설개선을 위한 리모델링 디자인 가이드 라인 수립

주관기관 _ (주) 한국디자인진흥원
참여기관 _ 서울시 성북구청
수행기관 _ (주) 디자인와우엔파트너스

1. 사업 내용 및 배경

개발기간

2011.09.01 ~ 2012.05.31 (9개월)

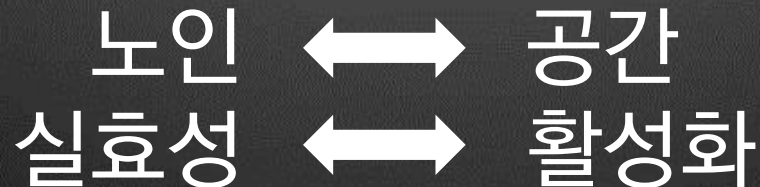
공간적 범위

성북구 소재 총 148개소 경로당 중 64개소 경로당 (구립: 44개소 / 사립: 20개소)

개발 목표

- 1) 향후 경로당 리모델링 사업 예산을 고려한 디자인 개발 방향 제시 (내·외부 공간 / 편의시설)
- 5개년간 20개소 (예산범위: 한해 2천만원 내외)
- 2) 경로당 자체 운영 프로그램 개발 / 내부공간의 한계성을 극복하는 외부공간을 이용한 프로그램 개발
- 성북구 지역사회에 있는 주변자원을 활용한 방안 도출
- 3) 신축 경로당 내부 공간 구성에 대한 가이드라인 (최소 면적 / 공간 구성의 필수 조건)
- 4) 향후 중,장기 경로당 역할에 따른 미래 Vision 방안

→ 기존 공공 디자인 관련 사업의 경우 물적, 공간 대상 중심에서 문제 해결이 가능 했으나
본 사업과제는 사람과 공간에서 이루어지는 행위가 직간접적인 다양한 이해관계를 풀어 가는 과정임.



실제 현황 → 적은 예산 / 기초 자료 전무 / 민간 건축물 / 이해 관계 / 지역성

2. 서비스 디자인 개념 접근 계기

성북구가 운영하는 구립 경로당의 대체적으로 사립 대비 환경이 낙후되고 개선이 시급한 실정임.
 각 동별 주거 환경에 따라 경로당의 시설 수준의 편차가 심함.

사립

기존 선입견 → 오류

편의시설 활용 / 접근성 용이 / 쾌적한 내부환경

구립

노후 된 건물 / 내부공간의 비효율성 / 접근성 어려움



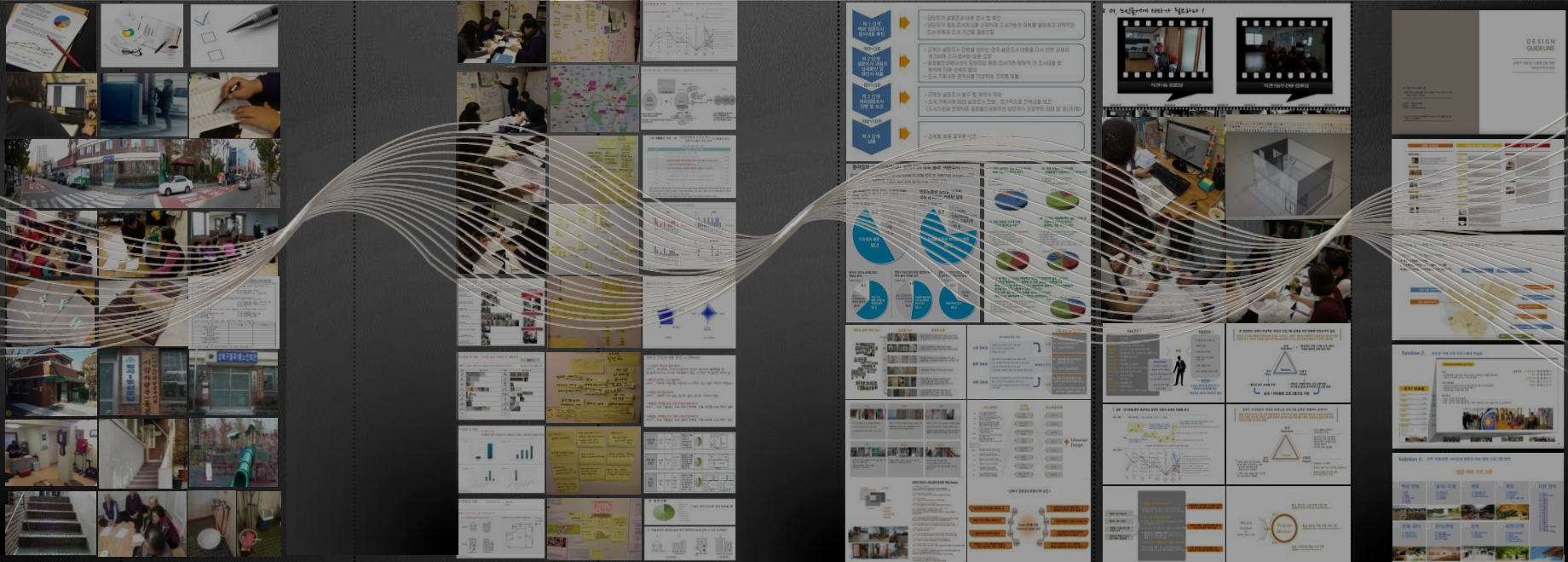
- 사립, 구립 경로당 별 행정적 구분은 의미가 없음
- 성북구 64곳 경로당 전수 조사 및 이해 관계자 인터뷰
- 경로당 속성별 Grouping 및 퍼소나 설정

persona : 서비스를 사용할 만한 목표 인구 집단 안에 있는 다양한 사용자 유형들을 대표함.
 어떤 제품이나 서비스를 개발하기 위하여 시장과 환경 그리고 사용자들을 이해하기 위해 사용

3.추진 방법

서비스 디자인 → 관찰, 현장 중심의 조사 → 진정성, 감동

- 발견 (Discover)
- 구체화 (Define)
- 이슈 도출(Issue)
- 전략 수립(Stratgy)
- 구체화·검증 (Verify)
- 아이디어발전(Develop)
- 결과 도출(Deliver)



- | | | | | | | |
|-----------|--------------|----------|---------|-------------|------------|--------------|
| 경로당 방문 | 노인시설 사례조사 | 자료 수집 분류 | 브레인 스토밍 | 아이디어 수용성 조사 | 세부 아이디어 전개 | 디자인 가이드라인 수립 |
| 복지관·센터 방문 | 문헌조사 | 데이터 분석 | 평면도 분석 | 프로그램 검증 | 아이디어 발전 | 활성화 프로그램 도출 |
| 이용자 관찰 | 선호도 조사 | 참여기관 회의 | 건물·시설평가 | 해결 방향 자문 | 아이디어 구체화 | 향후 컨설팅 활용 방안 |
| 설문지 작성 | 경로당 우수 사례조사 | 패턴 분석 | 그룹핑 | | | |
| 이용자 인터뷰 | 성북구 지역조사 | 디자인요소 추출 | 이슈 도출 | | | |
| 주변환경조사 | 지역 노인복지시설 조사 | 내부 회의 | 방향 설정 | | | |

4.추진 과정

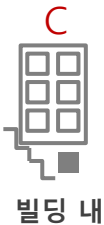
경로당 이용자(People)를 중심으로 시설·공간(Hardware)와 프로그램(Software)의 현황 분석을 통해 해결 방안을 모색하고, 단기·중장기적인 경로당 미래 비전 방향을 제시



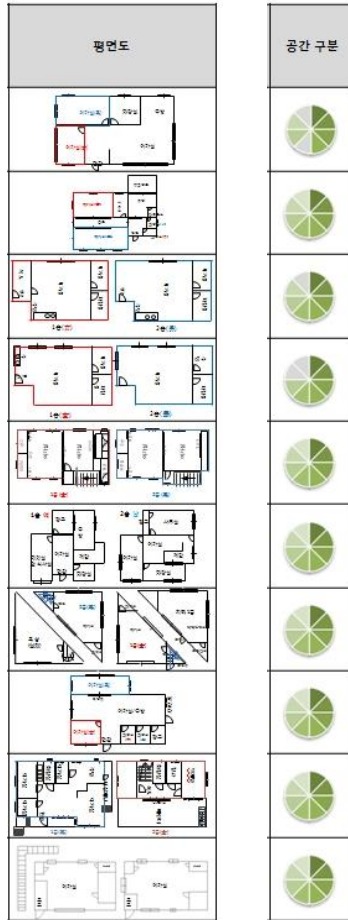
경로당 Grouping을 통한 조사 분석

■ 건물규모 및 유형 분석

경로당 명	평수	시설풍적 (㎡)	건물 유형
흥소문마을	36평	120	A
장위1동	37평	122.87	A
삼선1동	40평	130.62	B
장위3동	40평	134.2	B
경수	45평	138	B
태안2동	43평	142.88	B
송호원	44평	143.61	B
삼선2동	44평	145.88	C
장미4동	45평	147.07	B
복막	48평	157.08	B



■ 공간 유형 분석



경로당 공통 조사 분석

■ 시설·디자인요소 평가분석



GROUP별 유형 및 공간 분석 (소형)

No.	경로당 명	병수	시설면적	유형	공간구분	평면도
1	해안경로당	6명	20㎡	A		
2	석관1동 상설아파트	7명	22㎡	C		
3	상록2동 팔머니	7명	23㎡	A		
4	반해경로당	8명	26㎡	A		
5	장위3동 제2	8명	26㎡	A		
6	홍성동사아파트 제2	8명	26.91㎡	D		
7	안암동 팔머니	11명	34.8㎡	A		
8	무반의 경로당	11명	35.2㎡	A		
9	정릉상설아파트	12명	38㎡	C		
10	계정 경로당	12명	39.6㎡	A		

소형
경로당
60㎡
미만

11	이동경로당	12명	39.67㎡	A		
12	해안2동 경로당	13명	42㎡	C		
13	보문3가 팔머니	13명	42.9㎡	C		
14	해안경로당	15명	50㎡	A		
15	동선2동 희망	15명	50.76㎡	C		
16	신우노인회	16명	52.5㎡	C		
17	해안1동 경로당	16명	53.72㎡	A		
18	동방 경로당	18명	55㎡	A		
19	석관2동	17명	56㎡		경로당 방문시도(2회) 실패	
20	산골 경로당	18명	59.67㎡	A		
합계	소규모 경로당	12.15명	37.43㎡	A: 12 B: 0 C: 6 D: 1	평균 면적: 4~50㎡ 여가실: 1.37개 여가실: 2.47개 여가실: 30이상: 97개 남녀: 여가실: 77개 남녀: 화장실: 57개 가설: 주차장: 137개	

소형
경로당
60㎡
미만

세부 디자인요소 분석

64개소 경로당 별 세부 디자인 요소를 내부와 외부로 구분하여 조사 분석함.

항목	건물 내부 사진	항목	건물 외부 사진
조명 (조도)		건물외벽 (소재, 컬러)	
벽지 (컬러, 패턴)		간판 (형태, 소재, 색상)	
타일 (컬러, 패턴)		출입구 현관 (재질, 방식)	
바닥 (컬러, 재질, 패턴)		창문 (컬러, 소재, 방식)	
문 (형태, 그래픽)		플터리담펜스 (소재, 컬러, 패턴)	
창문 (컬러, 소재, 방식)		조경 (구분)	
아저바 (재질, 형태, 높이)		바닥,계단 (소재, 컬러, 패턴)	
천장 (컬러, 소재, 패턴)		조명 (조도, 컬러, 효과)	
기타		기타	



정책 관계자 인터뷰



김영배 성북구청장

경로당은 노인이 모여 여가활동을 하는 거점장소로 활용되어야 하는 것이며, 그에 알맞은 프로그램 개발이 필요한 시기 그리고, 리모델링과 신축의 계획이 설정 되어야 합니다.



문홍선 성북구 부구청장

경로당 어르신들의 여가시간을 실질적으로 활용 할 수 있는 프로그램 발굴이 가장 중요하며, 경로당 실내뿐만 아니라 성북구내의 지역 자원을 노인 분들이 쉽게 이용하도록 하는 다양한 아이디어 발상과 전환이 되어야 정책적으로도 실효성 있는 예산 수립과 집행이 가능 합니다.

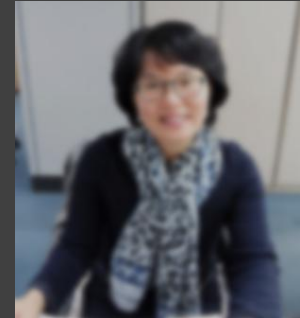
경로당 담당 관리자 인터뷰



노령 사회 복지
서자경 주무관

경로당 관련 예산은 주로 시설 보수 비용으로 집행되고 있으나, 향후 놀이 여가 프로그램 지원도 늘어 날 것이므로 지원 방법의 기준이 필요한 시기임

복지관과 연계된 경로당은 프로그램이
경로당 이용 만족도가 높은 편입니다.
경로당 공간이 협소하고 거리가 가까운
곳부터 연계하여 실시하고 있으며 점차
확대해 갈 예정입니다.



김혜윤 사회복지 센터 복지사

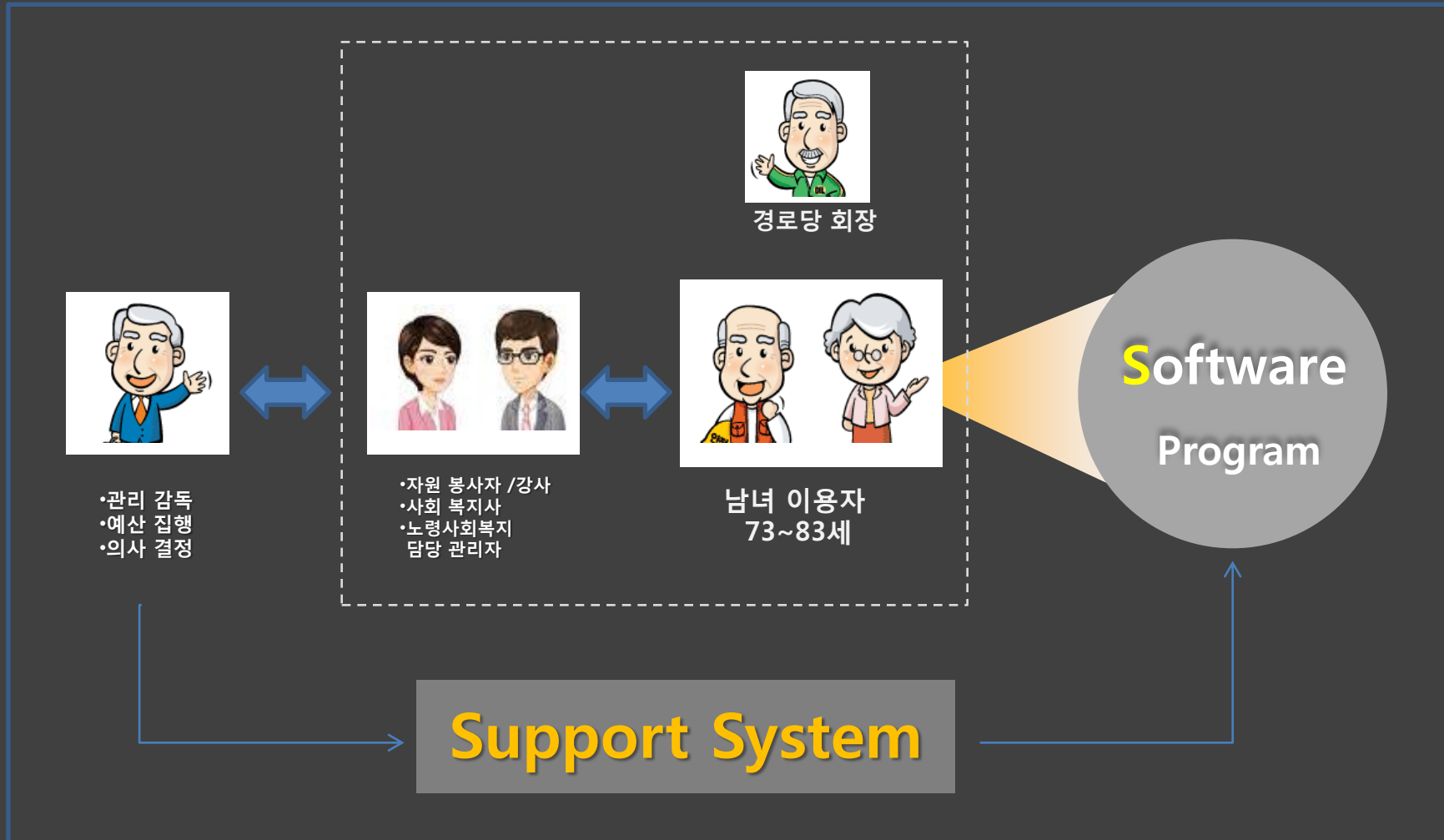


장하진 사회복지과 주무관

거의 고스톱만 하고 계시죠.
결국 즐길 수 있는 것을 만들어 저희가
지원하는 것이 가장 중요한 것인데...
실태 조사하여 예산 책정 후 집행하고자
합니다.

이해 관계자 분석

STAKEHOLDER MAP



경로당 이용자 인터뷰

- 여가 지원서비스 : 실버체조, 노인건강운동, 생활 스트레칭, 레크레이션, 영화상영, 노래교실, 문화체험, 교양강좌
- 생활 지원서비스 : 방문 이·미용, 환경개선, 후원품 전달, 김장지원
- 건강지원서비스 : 건강정보, 순회진료, 청력검사, 웃음치료, 발마사지



번거롭고 귀찮음
관심은 있으나 참여 x
경로당의 역할변화를 인지



시설 및 운영 한계 / 공간의 제약



동선 경로당 오채영 회장님



설문조사 / 인터뷰 / 관찰조사를 통해 경로당의 프로그램 이용 현황과 문제점 분석하고 이용자의 Needs를 도출함.

설문조사

조사대상 _ 성북구 경로당 64개소 이용 어르신

표본수 _ 총 365명 (할아버지 :156명 / 할머니: 209명)

조사방법 _ 1 : 1 설문지 및 인터뷰

인터뷰

- 조사내용
- 경로당 프로그램 현황
 - 프로그램 인식도
 - 프로그램 만족도 및 선호도
 - 경로당 이용행태 및 일과
 - 경로당 변화의 대한 의견
 - 이용자의 일반사항
 - 경로당 이용의 애로사항

- 정보획득의 목적 및 활용
- 경로당 이용자 일반사항을 통해 기본 특성을 파악
 - 프로그램 현황 파악을 통해 문제점 및 이슈 도출
 - 프로그램 선호도 및 이용자 Needs도출
 - 경로당 문제점 인식여부 및 경로당 개선에 필요성 파악
 - 기타 의견 수렴을 통한 참고 활용

관찰조사

조사 내용

- 경로당 이용 행태를 관찰기록 (사진 및 영상)

정보획득의 목적 및 활용

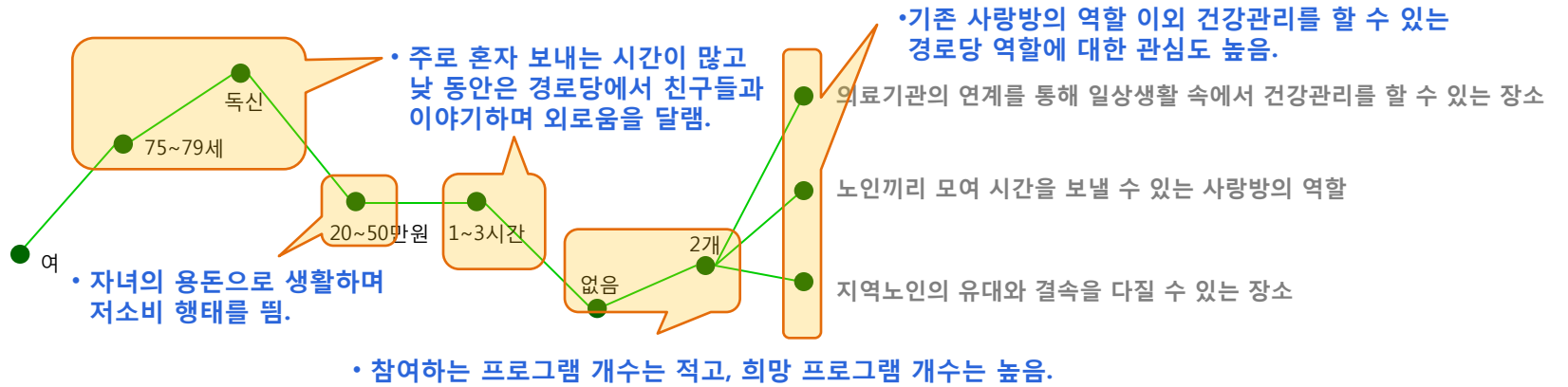
- 경로당 이용과정 관찰을 통한 NEEDS 발견
- 이용자 관찰을 통한 문제점 및 해결안 모색

경로당 이용자 현황 분석

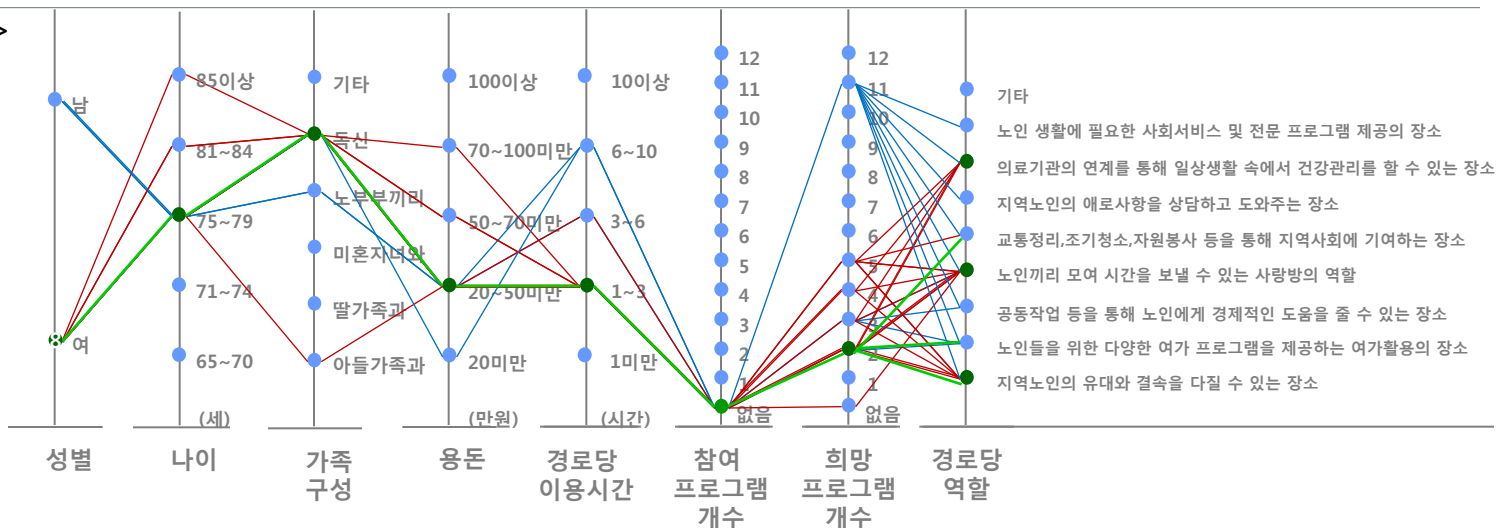
평균적인 경로당 이용자 실태 흐름 분석

평균 그래프 >

KEY WORD : 건강 / 외로움 / 친구 → 대화



통합 그래프 >

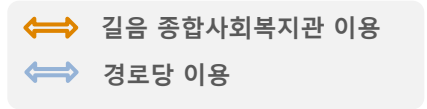
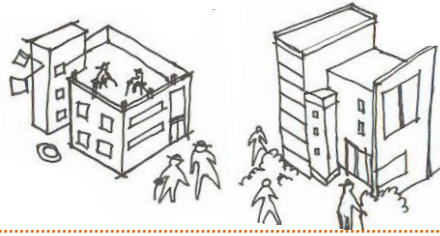


관찰을 통한 경로당 사례 발견

길음 종합사회복지관
복지관 시설을 활용한 프로그램 참여

• 길음2동 경로당 (중형)

길음 종합사회복지관
다양한 프로그램 및 중식 제공



- 평생교육 프로그램**
-외국어교실(영어, 일어), 컴퓨터교실, 서예교실, 한문교실, 우리문화교실(역사탐방, 민요, 풍물) 등
- 건강증진 프로그램**
-실버로빅, 스포츠댄스, 단전호흡, 생활체조 발마사지, 수지침, 경락마사지, 한방진료 등
- 동아리 활동**
-학습동아리(서예, 한국무용 등), 봉사동아리
- 특별활동**
- 임원단활동, 문화행사, 실버 축제 등



길음2동 경로당
집합 및 커뮤니케이션 공간



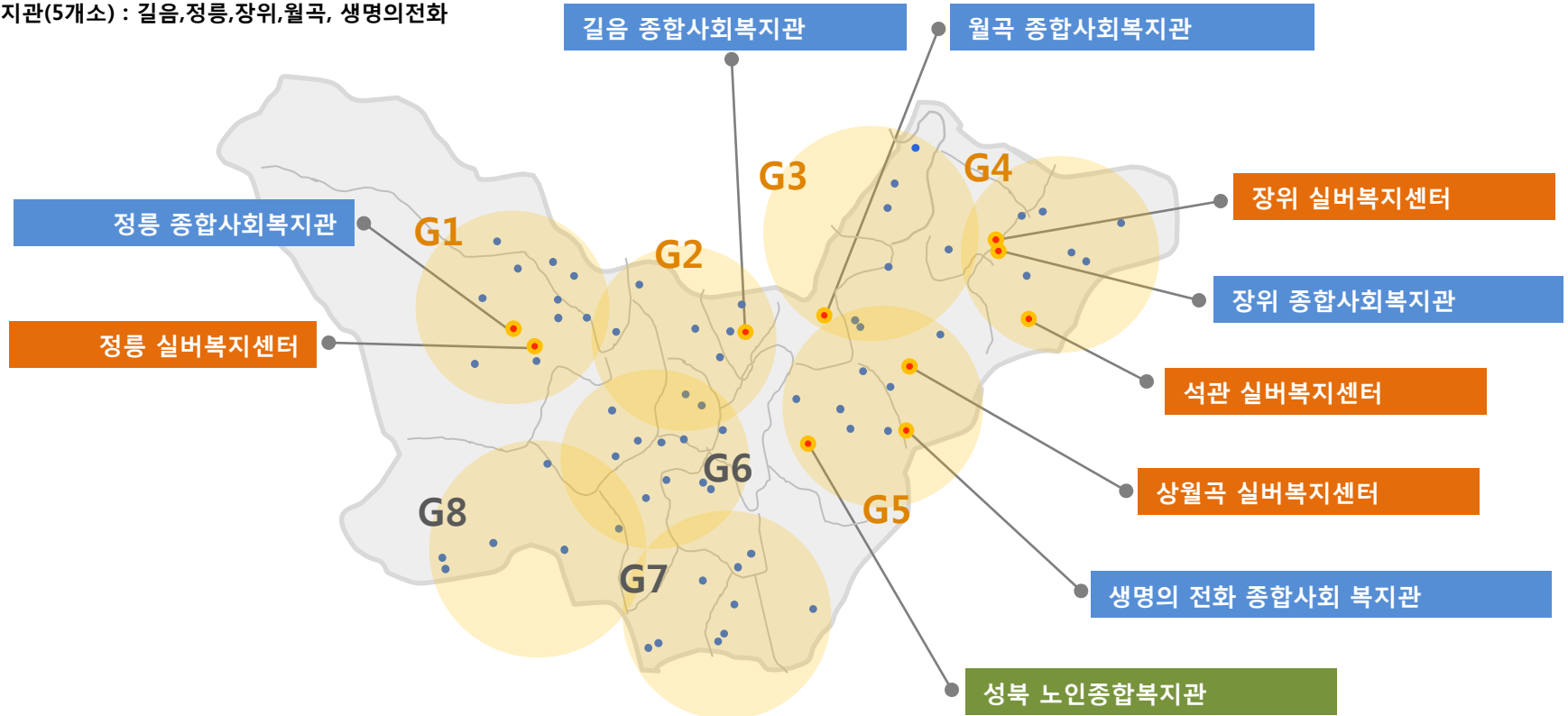
사 과 결 과 업 제 물

S1. 복지관 · 시설 연계 프로그램

Solution 1. 지역 복지관 · 센터 연계를 통한 실내 활동 프로그램 방안 활성화

경로당 연계프로그램 가능 시설 (10개소)

- 성북노인종합복지관(1개소)
- 실버복지센터(4개소) : 장위, 상월곡, 석관, 정릉
- 종합복지관(5개소) : 길음, 정릉, 장위, 월곡, 생명의전화



Solution 2. 경로당 자체 운영 프로그램의 현실화

경제

경제

1. 노인복지회관 경로당 자체 운영 프로그램

목적: 노인들의 경제적 안정을 꾀하고 생산적인 경제활동 기회 및 여가 활동을 함으로써 삶의 질을 높이고 삶의 의미를 추구함

프로그램 내용: 노인복지회관 자체에서 생산된 농산물 판매, 지역 고추, 호박 판매

운영 방법: 노인복지회관 경로당 및 외부 공간 활용, 운영비 10% 지원

2. 노인복지회관 경로당 자체 운영 프로그램

목적: 노인들의 경제적 안정을 꾀하고 생산적인 경제활동 기회 및 여가 활동을 함으로써 삶의 질을 높이고 삶의 의미를 추구함

프로그램 내용: 노인복지회관 자체에서 생산된 농산물 판매, 지역 고추, 호박 판매

운영 방법: 노인복지회관 경로당 및 외부 공간 활용, 운영비 10% 지원

3. 노인복지회관 경로당 자체 운영 프로그램

목적: 노인들의 경제적 안정을 꾀하고 생산적인 경제활동 기회 및 여가 활동을 함으로써 삶의 질을 높이고 삶의 의미를 추구함

프로그램 내용: 노인복지회관 자체에서 생산된 농산물 판매, 지역 고추, 호박 판매

운영 방법: 노인복지회관 경로당 및 외부 공간 활용, 운영비 10% 지원

'유기농 텃밭 가꾸기'

목적

- 한국 시니어들의 농촌생활의 경험 및 향수를 불러일으키고, 안전한 먹거리 유기농 열풍과 채소값 상승으로 건강과 경제를 동시에 만족시키는 생산적 여가활동을 제공

프로그램 내용

- 직접재배가 가능한 토마토, 상추, 고추, 호박, 오이, 콩 등을 재배

운영 방법

- 공간 - 경로당 배란다, 옥외공간
- 운영 - 도심주택에 재배가 가능한 텃밭상자 보급 지원

기대 효과

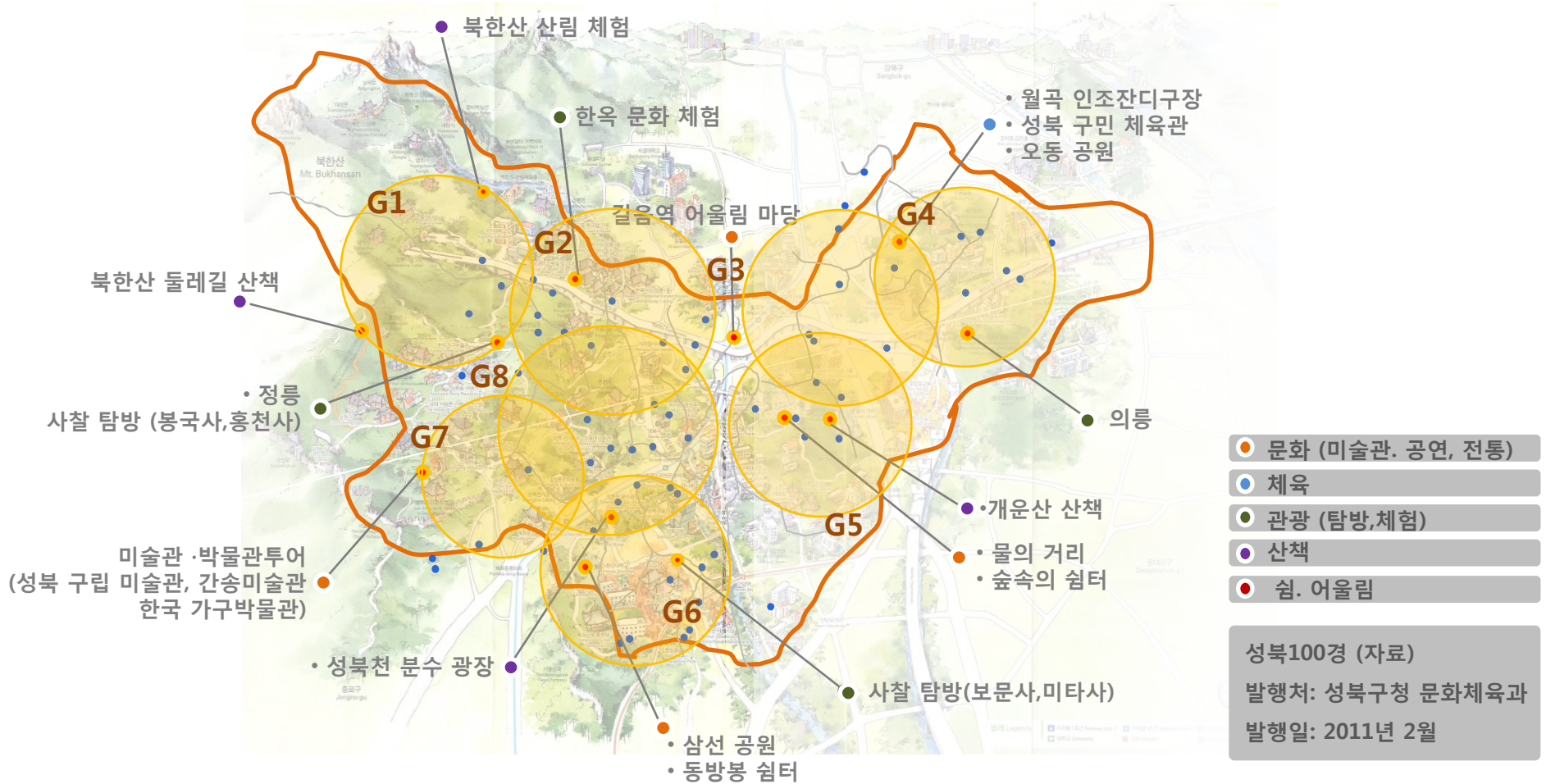
- 친구/외로움 ★★★★★☆
- 건강 ★★★★★☆
- 교육·문화 ★★☆☆☆☆
- 경제성 ★★★★★☆
- 사회성 ★★☆☆☆☆



(사례 : 인천 주공아파트 경로당에 보급된 텃밭상자)



Solution 3. 지역 자원(성북 100경)을 활용한 야외 활동 프로그램 방안



신축 경로당 내부 공간 구성 가이드라인

>> 경로당 시설 관련 법규

※ 보건복지부 <2011.12.08개정>

- 시설 규모 : **이용정원 20명 이상** (읍.면 지역의 경우에는 10명 이상)
- 시설 기준 : ① **거실 또는 휴게실** ② **화장실** ③ **전기시설**
- 설비 기준 : **거실 또는 휴게실 면적은 20㎡ 이상**

※ 주택건설 기준 제55조 <개정 2003.4.22, 2006.1.6>

- ① **100세대 이상의 주택을 건설하는 주택단지에는 40㎡ 에 150세대를 넘는 매 세대당 0.1㎡ 를 더한 면적** (거실 또는 휴게실의 면적을 말한다) 이상의 경로당을 설치하여야 한다. 다만, 그 면적의 합계가 300제곱미터를 초과하는 때에는 그 **설치면적을 300㎡ 할 수 있다.**

>> 성북구 경로당 현황

※ 조사대상지 64개소 중 200㎡ 이상 **대형경로당** _ **상시 이용인원 : 30~40명** (회원수 : 30~70명)

※ 성북구 조사대상 경로당 64개소 규모별 평균

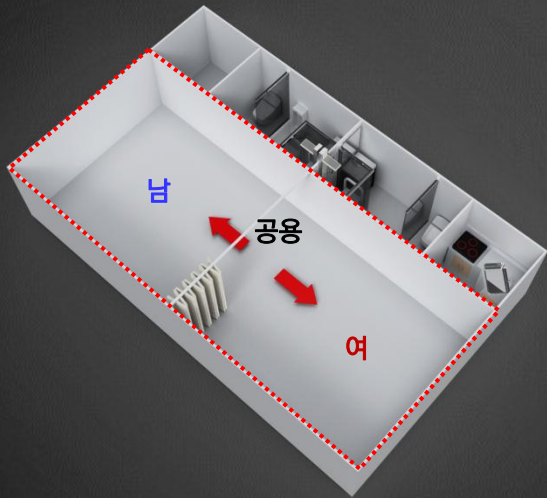
- 소형 경로당 시설면적 70㎡이하 (28개소)
- 중형 경로당 시설면적 70이상~149㎡이하 (25개소)
- 대형 경로당 시설면적 150㎡이상 (11개소)

※ 상시 이용인원 : 15~40명

: **소형, 중형** 경로당 공간내 이용의 문제발생

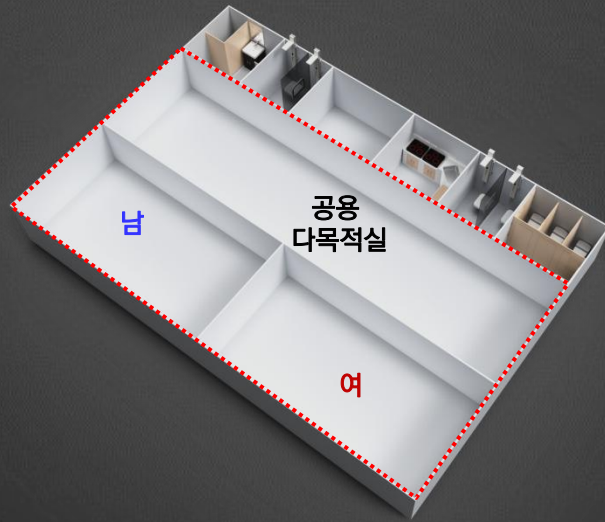
신축 경로당 내부 공간 구성 가이드라인(규모별 경로당)

소형 경로당



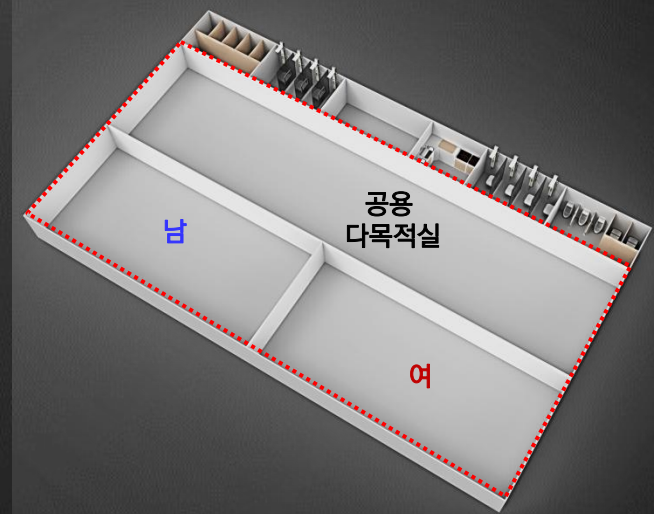
	면적㎡	내용
여가실	40	남녀 구분, 가변형 공용공간
화장실	5	남 : 변기1, 소변기1, 세면대1 샤워부스1
		여 : 변기1, 세면대1, 샤워부스1
취사시설	3	공간에 따라 일자형 / L자형 권장
수납공간	3	-

중형 경로당



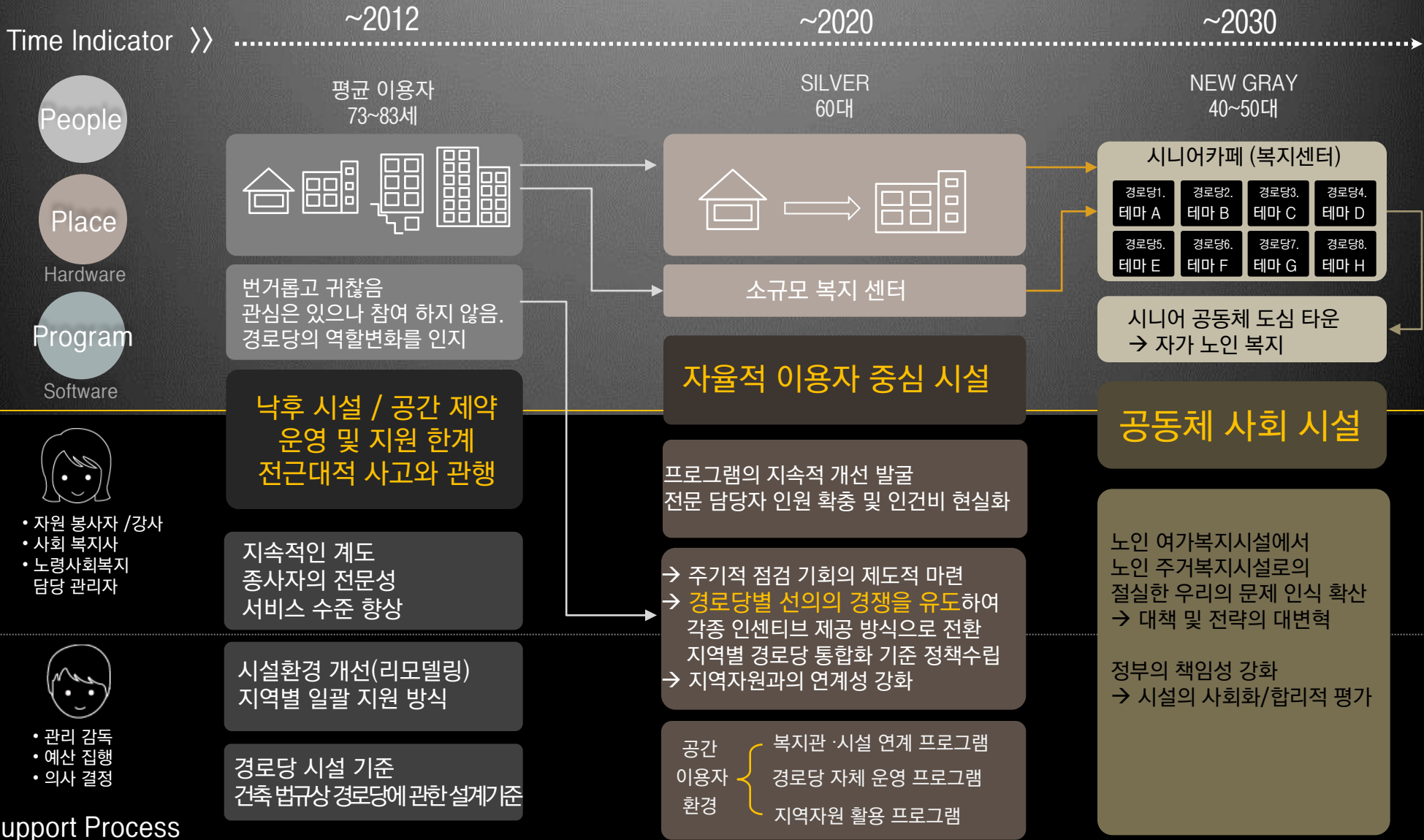
	면적㎡	내용
여가실	120	남녀 구분, 공용여가실, 다목적실
화장실	12	남 : 변기1, 소변기2, 세면대1
		여 : 변기3, 세면대1
샤워실	10	샤워시설 4
취사시설	6	공간에 따라 일자형 / L자형 권장
수납공간	8	-

대형 경로당



	면적㎡	내용
여가실	300	남녀 구분, 공용여가실, 다목적실
화장실	20	남 : 변기2, 소변기3, 세면대2
		여 : 변기5, 세면대2
샤워실	18	샤워시설 8
취사시설	7	공간에 따라 ㄷ 또는 L자형 권장
수납공간	12	-

향후 미래 비전



Support Process

업무
목적
영역

과

사
결
활

대표 경로당 선정 후 리모델링 활용



동선경로당

- 위치 : 동선동
- 시설 면적 : 108㎡ (중형경로당)
- 1층(49.5㎡), 2층(58.5㎡)
- 건물유형 : 단독 2층
- 이용인원 : 회원수 (50명), 상시인원(28명)



여가실



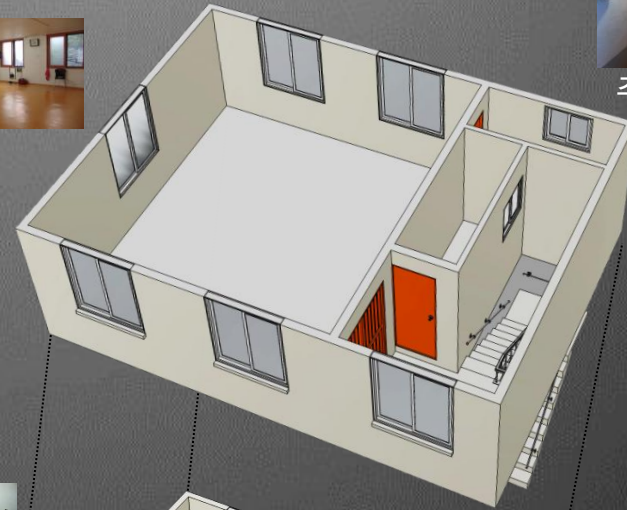
2층 출입구



주방 및 다용도실



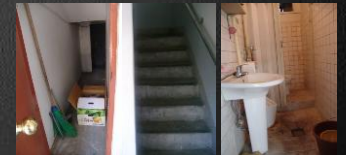
여가실



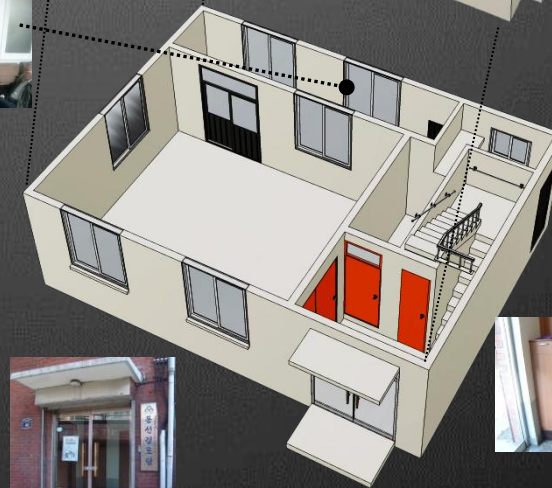
주방 화장실



2층 계단



창고 1~2층 계단 화장실



현관



경로당 출입구

리모델링 시각화 진행 과정

1차 (2011.10.25)



사진촬영

2차(2012.04.06)



경로당 실측 및 세부 촬영



어르신 인터뷰 (의견수렴)



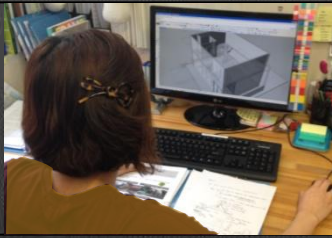
3차(2012.04.10)



구성계획 아이디어 회의



4차 (2012.4.20)



Iso matrix 시뮬레이션

5차 (2012.4.27)



아이디어 수용성 조사 및 의견 수렴



경로당 현황 분석_ 외부 ISSUE



경로당 접근의 위험성

1. 보행의 장애물 (인도에 장애물로 인해 도로로 내몰린 보행자)



2. 안전시설의 부재

(빈약한 안전펜스, 횡단보도의 부재로 무단횡단을 유도)



경로당 현황 분석_ 외부 ISSUE



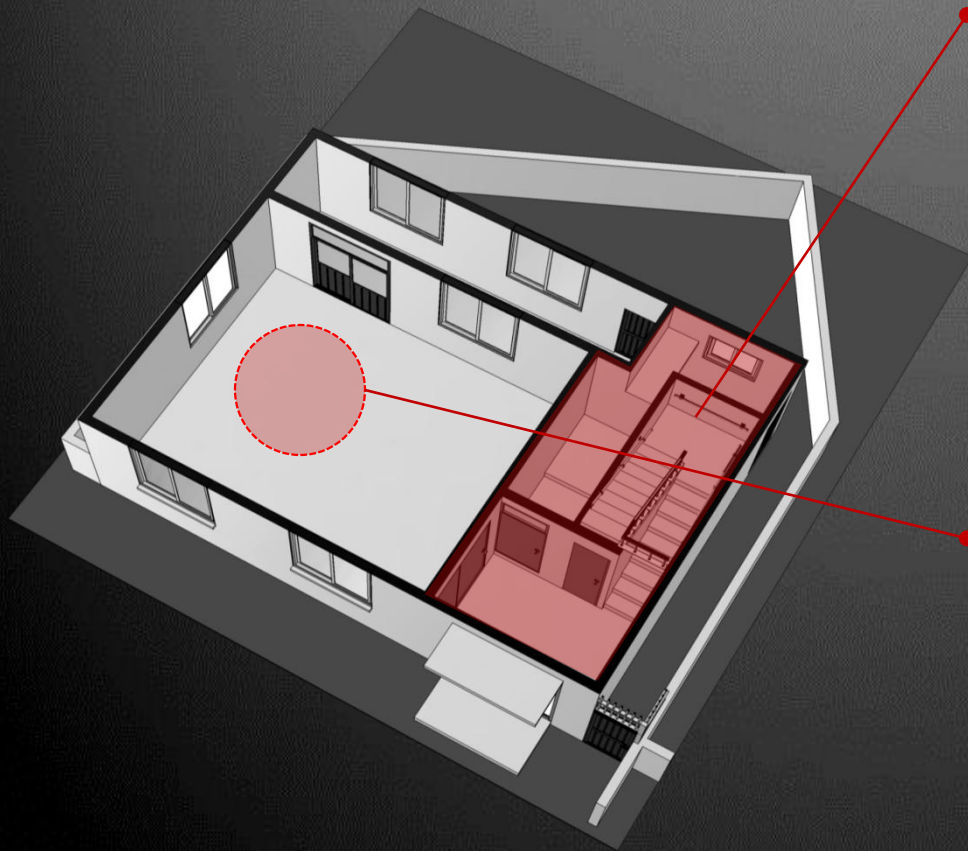
3. 미세먼지와 소음공해로 창문의 기능 상실 (경로당 인접 고가도로로 인한 미세먼지와 소음발생)



4. 공간활용 부족 (뒤뜰의 버려진 공간)



경로당 현황 분석_ 내부 ISSUE

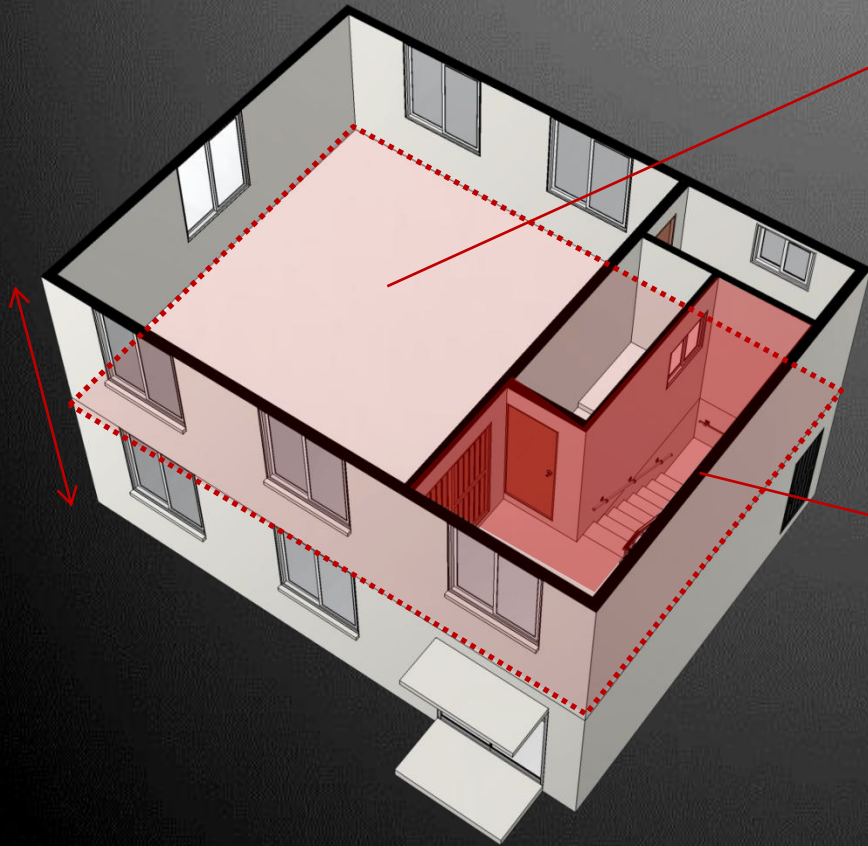


1. 외부공간에 위치하여 불편함을 주는 요소
(화장실을 가려면 신발을 신고 밖으로 나가야 하는 불편함.)



2. 복잡한 동선(많은 가구 및 시설물로 공간 활용 및 동선의 방해)





3. 층간 단절로 인한 커뮤니케이션의 어려움.

- 2층이 1층보다 넓어, 2층을 공용공간으로 활용하면서 다수가 계단을 이용하는데 불편함.
- 점심식사 시간에 2층으로 올라와 함께 식사함.
- 층간 단절로 남녀 커뮤니케이션이 원활하지 못함.

4. 가파른 외부 계단으로 층간 이용의 불편함.



외부 공간 리모델링 시뮬레이션 제시



Before



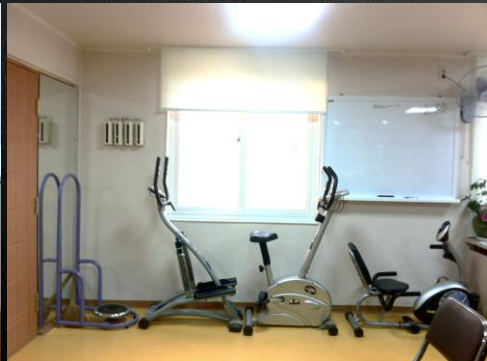
경로당 사인 (보조개념)
: 경로당 이미지 변화 시도

사업결과물 활용 _After(외부)

공사기간 : 2012 .10 ~ 11



사업결과물 활용 _After(내부)



감사합니다