

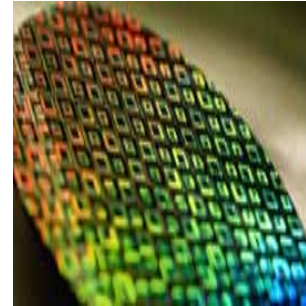
디자인에 적용되는 신소재,표면처리 기술의 사례

2006. 07. 20

한국의 산업 발전

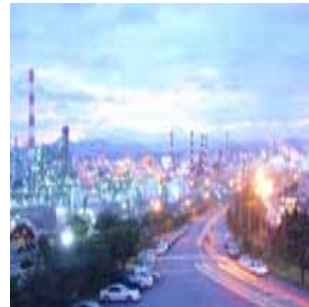
2000~

디지털 혁명과 컨버전스
기술, 디자인 등의 S/W 경쟁력
디자인을 핵심 경쟁력으로 Drive



80s~90s

제조기술 중심의 성장
전자, 건설, 화학 등 산업이 주력
선진 디자인의 모방 수준



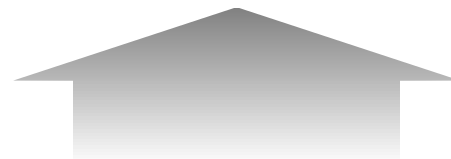
60s~70s

- 산업 발전의 기본 특구축
- 노동집약적 산업



감성품질 「感性品質」

첫 눈에 “갖고 싶다!” 는 생각이 들고, □□ 그 후에도 소비자를 실망 시키지 않는것이 감성품질이다.



sensible quality 재
치있는 품질

emotional quality 감
동적인 품질

perceived quality
인지 할 수 있는 품질

왜 감성품질인가?

기술의 진보와 제품의 진화에 따라 라이벌 브랜드와의 경합이 심해졌다.
기능이나 조작의 면에서는 더 이상 명확한 차이를 찾을 수 없기 때문에
높은 감성품질이 경쟁력의 원천이 된다.



제품과 서비스의 진화가 감성품질을 요구한다

Sony 「VAIO pocket」 & 「HMP-A1」

「누르기」 「돌리기」 의 조작법은 「만지기」 「밀기」 로



하드디스크 뮤직 플레이어 「VAIO Pocket」



하드디스크 멀티 플레이어 「HMP-A1」

조작부에 손가락을 대고, 만지고, 민다.

미묘한 손가락의 움직임으로 여러 가지 조작을 실현하기 위해 소니의 디자이너들이 분투하고 있다.

소니가 시장에 내보이기 시작한 터치 센서방식의 인터페이스는 소비자에게 새로운 사용 체험을 제공.

Apple 「New iPod (5세대) , iPod Shuffle , iPod Nano」

「누르기」 「돌리기」 의 조작법은 「만지기」 「밀기」 로



New iPod (5세대)



iPod Shuffle



iPod Nano



Design Leadership에 대한 지속적인 강조

- ‘Designed in the USA, built in China’ on iPod
- ‘Skin-like Apple’ , ‘Life with Apple’ 등 디자인을 내세운 이미지 전략
- 소비자들에게 늘 소지하고 싶은, 세련된 Life Style의 동반자로 인식되기 위한 캠페인 전개

와코루 「WACOAL DIA」 & 트라이엄프 「스킨·브라」

「매혹의 란제리」에서 「만족의 방법」을 배운다.



착용감이 좋은 실리콘을 사용한 트라이엄프 인터내셔널 제팬의 「스킨 브라」. 탈착이 편한 앞여밈 방식을 채용.

세금 포함 가격은 8925엔(円). 색상은 베이지와 투명. 브래지어 외에 실리콘을 폴리우레탄으로 둘러싼 패드도 판매 중.

기린음료 「FIRE 화이트커피」 & 삿포르음료 「세계자연보호음료」

0.2초의 승부로 소비자의 호감을 얻을 수 있을까?



장소와 시간을 가리지 않고 여유로운 마음으로 마시기 위해 다시 뚜껑을 달아 가지고 다닐 수 있는 190g 캔을 채용. 일반적인 캔 커피(왼쪽)와 같은 용량이지만 모양은 원래보다 색상과 질감 면에서 크게 바뀌었다.



보고, 만지고, 냄새 맡고, 마시고, 맛을 느낀다 - .

이런 연속성을 중시한 오감에 호소한다는 상품전략을 포함.

그리고 소비자의 의식과 생활방식까지 자극할 수 있다면 더욱 훌륭하다.

최고의 소비자를 만드는 새로운 식감(食感)이라는 체험



식감은 혀뿐만 아니라 입 전체로 느끼는 것.
한번 지지를 얻으면 강력한 무기가 되지만
입에 들어가기 전까지 식감을 어떻게 전하는지가 중요하다

최고의 소비자를 만드는 새로운 식감(食感)이라는 체험

AM 7:00



「시리얼 시리즈」
간단한 아침
(식탁)

AM 12:00



「베이커
즈 시리
즈」

PM 3:00



「크림 블
랑 시리
즈」

AM 5:30



「스틱 시리즈」
아랫배 채우기
(지하철의 플랫폼)

아사히푸드 & 헬스케어 **개발**은 「시리즈」는 **하점** **참** **사회** 시간대와 장소에 따라 구분. 「베이커즈」는 **최산** **참** **요**를 만족시키기 위해 사무실에서 아침식사 대신 **먹을수**는 **개** **사무실**

눈은 입만큼 맛을 느낀다

시각

다양한 컬러와 선명한 발색력 등 사탕을 그대로 보여 준다.



후각/미각/식감

몇 겹의 설탕 옷을 입혀서 부드러운 식감과 사탕이 녹으면서 퍼지는 향기를 실현하고 있다. 또한 중심부분이 딱딱해서 깨물어 먹는 목캔디라는 특징도 갖고 있다.



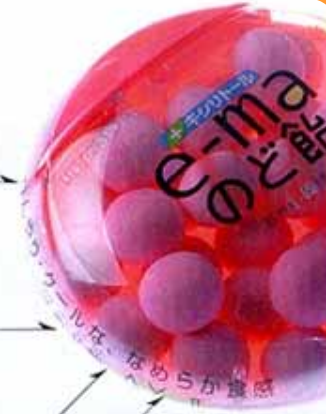
촉각

원반형의 케이스는 반대로 뒤집으면 손바닥에 피트 되도록 설계되었다. 인간이 손바닥을 다룰 때 기억하는 안정감의 연출을 노린 것이다.



통각

자일리톨과 민트를 배합하여 입에 넣는 순간 약간의 자극과 청량감을 전하도록 했다.



그래픽 포장의 전성시대. 식품의 내용물을 일부러 보여주는 것으로 눈에 보이지 않는 효과를 얻을 수 있음

체험과 체감으로 매혹 당하는 ‘오감(五感)광고’ 만들기



「고쿠센 TANK의 감온(感溫)광고. 냉장고에서 약 10℃까지 차갑게 하면 캔 표면에 파란 기린문양이 나타난다.



산토리 천연수의 감온(感溫)광고. 검은 눈 결정에 손을 올려 두 따뜻하게 하면 천연수의 페트병 형태로 만든 결정이 나타난다.

자신도 모르게 만지고 싶게 만드는 ‘오감광고’는 보는 이들에게 일보 전진하는 체험을 가능하게 한다.

그러나 임팩트만 큰 광고보다는 정확한 목표를 정하고 주도 면밀하게 준비할 필요가 있다.

자개외장 「상감」

금속표면 & 나무에 상감된 자개 소재외장



전통적 고급소재인 자개를 이용한 보석 같은 이미지 전달
금속, 플라스틱과 어울려 신비스럽고 영롱한 빛깔의 이미지
패턴에 따른 자연스러운 촉감이 전달됨

Motorola 「 RAZR Phone 」

기존 방식탈피 새로운 개념 접근



Design Leadership에 대한 지속적인 강조

-미려한 금속(SUS) 애칭가공을 통해 감성적 접근

LG 「Phone」

기존 방식탈피 감성적 개념 접근



Cyon SD-910



Cyon KV5900



LG KV6000

Design Leadership에 대한 지속적인 강조

매혹적인 붉은 빛으로 감성을 자극하는 레드 터치 패드

블랙 평면 외관과 사용 시에만 드러나는 Display로 감성을 자극하는 매혹적인 디자인레드 점등 터치 패드 방식을 적용하여 조작하는 느낌부터 다르다!

LG 「에어컨」

기존 방식탈피 감성적 개념 접근

럭셔리LPC233LG



럭셔리 LPC233LE



Design Leadership에 대한 지속적인 강조, 고품격 패턴과 전면 강화유리
차별화된 고품격 패턴이 인테리어와 조화롭게 어울림.

전면 유리의 특성을 살려 깊이감 표현으로 품격있는 주거공간 연출

Samsung 「TV 보르도」

기존 방식탈피 감성적 개념 접근



Design Leadership에 대한 지속적인 강조

LCD TV 신모델인 보르도(모델명:LN32/40R71BD)는 출시 한달 반 만에 국내외 판매 실적.

삼성전자의 보르도 LCD TV. 미끈한 와인모양의 감각적인 디자인.

Samsung 「DVD HTS 모델」

기존 방식탈피 감성적 개념 접근



HT-XQ100

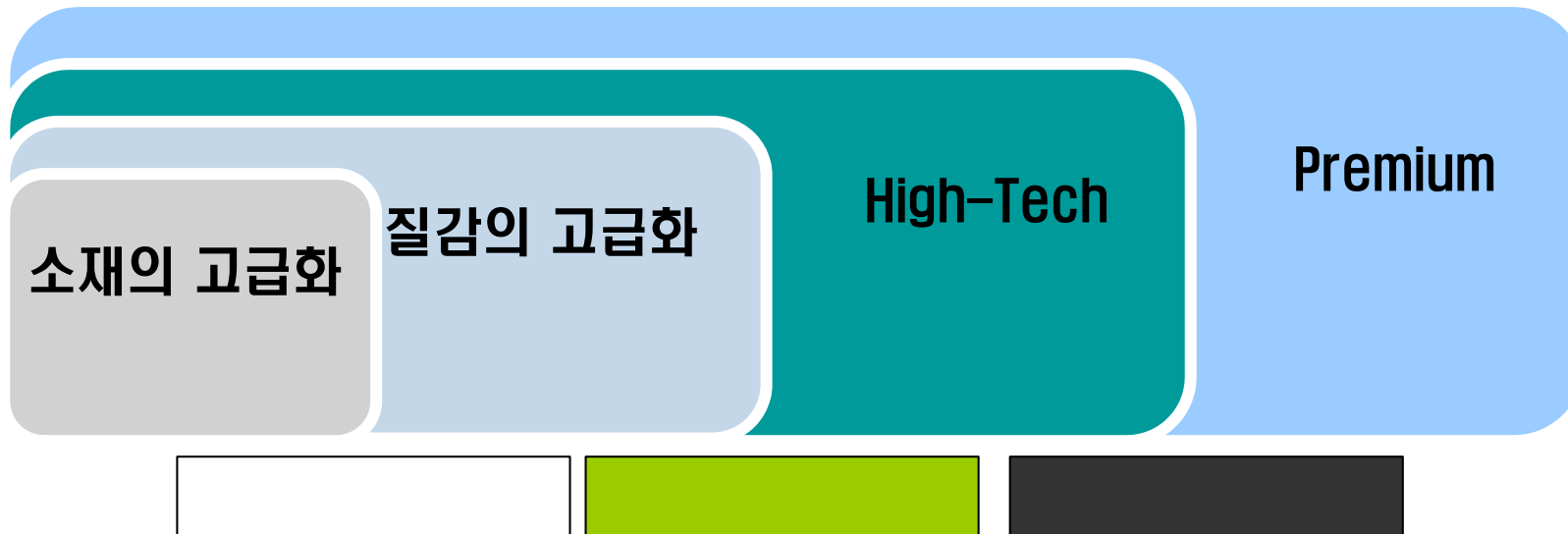
깊이있고 기품있는 도자기를 연상시키는 고급스럽고 미려한 느낌의 고풍택 외관으로 하나의 인테리어 소품 같은 분위기를 연출

별도의 DISPLAY WINDOW 없이 예상치 못한 부분에서 표현되는 차별화된 HIDDEN DISPLAY.

Product Trend

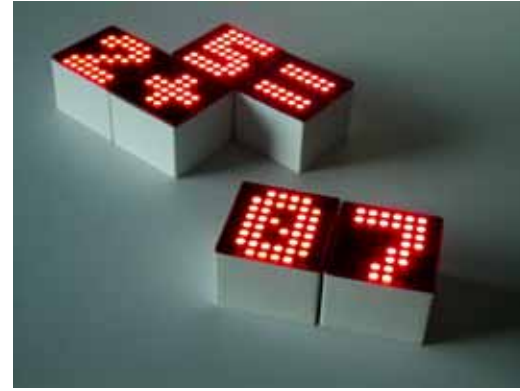
Product 추구방향

현재의 디자인과 기술력 편차는 어느 수준까지 도달해 있기 때문에 차이를 느끼기 힘든 상황으로 차별화 요소는 소재의 차별화 고급화를 통한 High-Tech 제품 과 Premium 제품을 만들어야 한다



High-Tech

Two tone의 강한 Contrast



- High-Tech image가 드러나는
- Lighting 효과를 통한 신비감
- Two tone의 강한 Contrast
- Display On/off 효과



Premium

절제와 깨끗한 이미지



- Premium Finishing
- 절제된, 기술이 숨겨진

Color와 소재의 대비

Color와 소재의 대비를 통해 표현



-Premium Finishing

-절제와, Simple 하지만 강하게 주의를 집중시키기 위한 표현

Color와 소재의 대비

Color와 소재의 대비를 통해 표현해, Simple
하지만 강하게 주의를 집중시키기 위해 제시



유리배면 3D패턴 인쇄와 유광 Black의 Combination 또는 Accent로 Minimal한 형태의 깊은 깊이
감 속에 Organic한 감성 요소를 표현

Stainless Steel에 수공예 느낌의 Human Touch감의 표면 Finishing또는 Micro texture처리
부분 유광 및 Black Accent로 가치 표현

소재의 수공적 이미지 부여

제품에 정밀하고 견고하게 표현되는
수공적이고 다른 제품에서 느끼지 못하는 요소.



- 수공적 느낌의 금속감을 살린 정밀한 가공으로 제품가지 표현
- 표면 질감을 강조, 제품의 신뢰성 표현

소재의 고급화

제품 소재의 특성과 Detail을 살려 제품의 가치를 소비자에게 설득할 수 있는 요소



- 금속감(Aluminum/ Magnesium/ Stainless)을 살린 정밀한 가공으로 제품가지 표현
- 표면 질감을 강조, 제품의 신뢰성 표현

소재의 고급화

컬러와 소재의 사용을 고급화로 제품 가치 향상



- 금속감(Aluminum/ Magnesium/ Stainless)을 살린 정밀한 가공으로 제품가치 표현
- 단일 컬러 또는 블랙과 실버의 매칭을 통해 제품의 이미지를 강조

소재의 고급화

컬러와 소재의 사용을 고급화로 제품 가치 향상



- 사용성을 고려해 질감을 강조하는 후가공
- 표면 질감을 강조, 제품의 신뢰성 표현
- Color & Material Variation을 통해 소비자 사용 환경에 새로운 Accent 요소 부여

질감의 고급화

소재의 사용을 고급화로 제품 가치 향상



- 금속 소재의 부분적 Point 표현
- Simple 하지만 강하게 주의를 집중시키는 Accent Color 사용
- 질감과 소재감을 휴대폰의 새로운 Design Value 요소로서 인식, 다양한 후가공 시도
- 리얼소재(알루미늄)와 고급형 이미지 표현을 위한 Black 사용

질감의 고급화

부드러운 질감의 소재사용으로 차별화



- Skin과 같은 부드러운 질감을 통해 기존의 제품과 차별화하고 다양한 사용방법
- 및 휴대방법 제시

질감의 고급화

소재의 사용을 고급화로 제품의 차별화



- 소재의 섬세한 detail과 칼라나 소재,패턴의 대비로 표현
- 품질의 확신과 신뢰성 부여

질감의 고급화

Metal body 금속재질의 표면 질감을 강조



- 활동성을 고려해 강도 높은 금속재질의 표면 질감을 강조 함으로서 제품의 신뢰성 표현
- Metal 착색 및 코팅에 의한 차별화 (금속 소재와의 매칭)
- 보급형 제품도 컬러와 소재의 사용을 고급화하여 제품 가치 향상

질감의 고급화

Metal body 금속재질의 표면 질감을 강조



- 활동성을 고려해 강도 높은 금속재질의 표면 질감을 강조 함으로서 제품의 신뢰성 표현
- Metal 착색 및 코팅에 의한 차별화 (금속 소재와의 매칭)
- 보급형 제품도 컬러와 소재의 사용을 고급화하여 제품 가치 향상

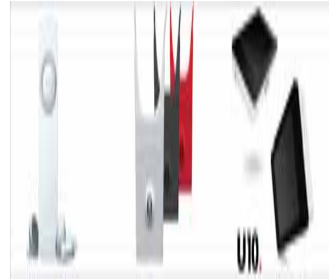
Plastic body : resin 재질의 표면 질감을 강조



- 본질적인 요소만을 전달하기 위하여 표현되는 이미지로 순수한 형태와 재료가 사용
- 형태적 요소를 표현할 때 기본적인 base로 존재

Plastic body : resin

재질의 표면 질감을 강조



- 본질적인 요소만을 전달하기 위하여 표현되는 이미지로 순수한 형태와 재료가 사용
- 다양한 element를 표현할 때 기본적인 base로 존재.

Plastic body : Clear

재질의 표면 질감을 강조



Clear Plastic + vacuum evaporation



표면에 금속막을 증착시킨
고채도의 Colorful한 Clear Plastic

- 시각적 깊이감을 더하고 입체감을 강조
- Lighting이용한 다양한 빛의 색과 효과로 구현

Plastic & Printer body : Clear 재질의 표면 질감을 강조



“ Mass Personalizing

- 일반 프린팅에서 음,양각으로 기능 요소를 표현, Soft 하게 표현하는 피부와 같은 질감
- Organic한 양감을 강조하는 부드러운 질감으로 표현

Plastic & Wood, Leather body

재질의 표면 질감을 강조



Nixon watch.
Metal + wood

Amadana DVD player
Metal + wood



Contax digital camera.
Aluminum + leather



Telefunken radio.
Aluminium + leather



- 자연, 절제, 심플한 제품 vs accessory color
- 기술을 감싸 안은 따뜻함
- 소재의 질감을 그대로 표현
- Attractive

Plastic + 투명 & 반투명 Plastic 재질의 표면 질감을 강조



- 자연, 절제, 심플한 제품 vs accessory color
- 기술을 감싸 안은 따뜻함
- 소재의 질감을 그대로 표현
- Attractive

Visual effects : Hidden

재질의 표면 질감을 강조



- Lighting은 감성적 표현에 사용되어 제품의 근본적인 이미지와 기능을 가장 쉽게 표현
- 기능을 감각적으로 쉽게 인지하는 효과

강화 Plastic body

재질의 표면 질감보다 소재의 특성을 표현



- 소재의 특성과 리얼감을 살리기 보다는 Spray를 통해 color 표현
- 강화플라스틱이나 Magnesium을 주로 사용

가치와 신뢰성을 높이는 Color, 소재 의 Identity와.
Brand 운영을 위한 Color, 소재 의 전략적 접근 필요

별도의 기능을 가진 제품군의 Brand Image를
Styling 만으로 구축하는 것은 어려우므로 Color 와 소재가
주는 Identity의 중요성이 대두되고 Brand value향상의 key 요소로
Color와 소재를 전략적 운영이 요구됨.

기능,기술,감성을 기반으로 우수한 디자인의 감성품질을 통한 Global 경쟁력 확보