



-아동·청소년 학대피해 보호 쉼터 조성- 2019년 서산시 국민디자인단 발대식

2019. 6. 11.(화) 15:30, 서산문화복지센터 특성화활동수련실

지금 이 시간에도 어디에선가 학대를 당하는 우리의 아이들을 위해

학대피해아동쉼터 조성을 위한 서산시 국민디자인단

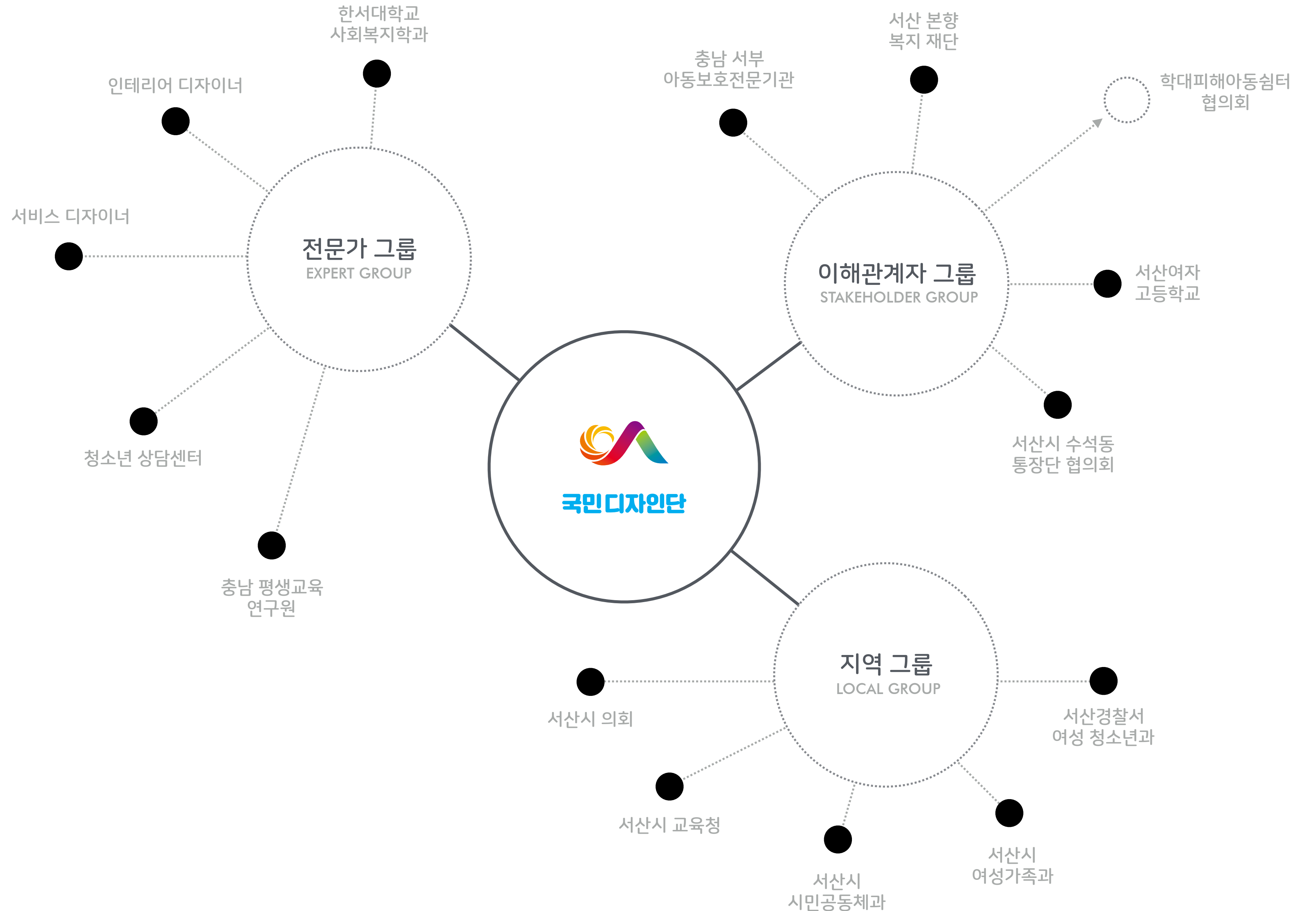
이해하기_ "학대피해아동쉼터"란?

비밀시설

피해아동에게 보호와 치료, 양육서비스 등을
제공함으로써 심신의 회복과 원가정 복귀 지원

아동복지법 제52조제1항제4호, 제53조의2에 의거

이해하기_ 서산시민 17만 8621명과 함께하는 국민디자인단



서산시 국민디자인단 발대식_2019. 06.11

이해하기_ 서산시 국민디자인단은 현재까지 총 20차 활동을 진행하였으며 앞으로도 꾸준히 진행될 계획(문제가 해결될 때 까지)

워크숍
WORKSHOP

06

현장 조사
FIELD RESEARCH

07

전문가 인터뷰
EXPERT INTERVIEW

10

수요자 인터뷰
IN DEPTH INTERVIEW

05

온라인 회의
CONFERENCE CALL

32

이해하기
UNDERSTAND

발견하기
DISCOVER

정의하기
DEFINE

01
2019.05.16

사전미팅
서산시청
주제 공유
팀구성 논의

02
2019.06.11

워크숍
서산문화복지센터
오리엔테이션
문제 공감대 형성

03
2019.07.03

현장조사
충남 천안, 아산
학대피해아동쉼터
심층인터뷰
현장 조사

04
2019.07.11

현장조사
서울 동대문구
학대피해아동쉼터
심층인터뷰
현장 조사

05
2019.07.17

현장조사
서울 중랑구
학대피해아동쉼터
심층인터뷰
현장 조사

06
2019.07.29

워크숍
서산시청
리서치 디브리핑
터치 포인트 매핑
수요자 발굴 문제 논의

07
2019.08.05

전문가 인터뷰
충남 내포
충남서부 아동보호전문기관
심층인터뷰
현장 조사

08
2019.08.12

수요자 인터뷰
대전
심층인터뷰

09
2019.08.12

워크숍
서산시청
리서치 디브리핑
문제 정의
문제 공감
사용자 세그멘테이션

10
2019.08.26

전문가 인터뷰
충북 진천
학대피해아동쉼터
전문가 인터뷰
현장조사

.....데스크리서치 기간.....

발전하기
DEVELOP

전달하기
DEVELOP

11
2019.09.02

수요자 인터뷰
충남 천안
청소년 그룹홈
심층 인터뷰

12
2019.09.05

수요자 인터뷰
경기 양주
학대피해아동쉼터
심층 인터뷰
전문가 인터뷰
현장조사

13
2019.09.08

수요자 인터뷰
인천
학대피해아동쉼터
심층 인터뷰
전문가 인터뷰
현장조사

14
2019.09.16

워크숍
서산시청
마이크로팀 편성
조례팀
인테리어팀
매뉴얼팀

15
2019.09.19

인테리어컨셉 회의
서울 신도림
인테리어팀 회의
프로토타입 방향설정

16
2019.09.20

아동학대예방 포럼
한국보육진흥원
전문가 토론

17
2019.09.30

워크숍
학대피해아동에 대한
사회 인식개선을 위한
아이디어이션 워크숍

18
2019.10.10

워크숍
충북 진천
조례 최종 검토
조문 퇴고

19
2019.10.11

인테리어컨셉 회의
서울 신도림
인테리어팀 회의
디테일 기능 논의

20
2019.10.16

확산 활동
'서산시민 전체가
국민디자인이다'
캠페인 진행
굿즈 제작
캐릭터 디자인

이해하기_ 회기가 진행될수록 유연하게 진화하고 있는 서산시 국민디자인단

구분	초기	진행 중
과제명	아동·청소년 학대피해 보호 일시 쉼터 조성을 위한	학대피해아동쉼터 조성을 위한
쉼터 입소 기간	일시 보호 쉼터 (24시간~9일 이내 일시 보호)	단기 쉼터 (3개월 내외의 단기 보호)
쉼터 기능	응급 구조 시 임시 거쳐 제공	보호, 안정, 치료, 치유, 자립
국민디자인단	16명	18명 (학대피해아동쉼터 시설 관계자 영입)
쉼터 유형	청소년 쉼터	학대피해아동쉼터
시설 공개 유무	공개 시설	비밀 시설
대상자 심성 모형	비행, 가출 청소년 (청소년의 문제)	학대 피해 청소년 (인과관계)



01차 사전 모임



01차 국민디자인단 구성 논의



02차 발대식



03차 현장조사, 전문가 인터뷰



04차 현장 조사, 전문가 인터뷰



06차 워크숍



07차 현장조사, 전문가 인터뷰



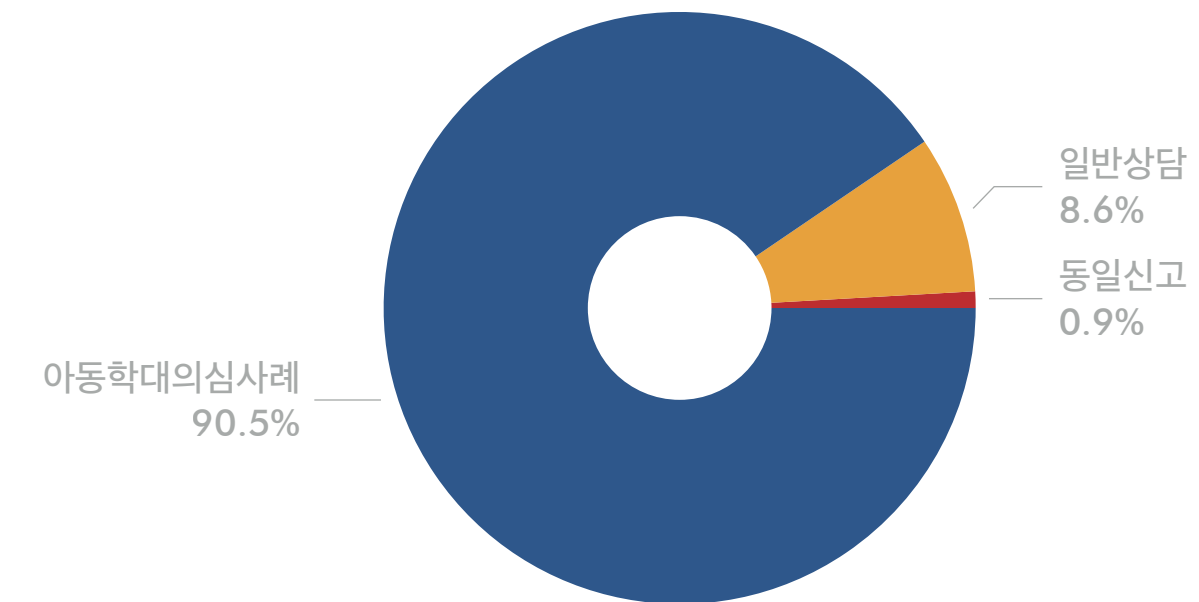
09차 워크숍

발견하기_ 학대 피해 현황, 아래 수치를 우리는 믿어야 하는가?

34,169

아동학대 신고접수 건수. 2016 대비 15.1%증가

아동학대 의심사례			동일신고	일반상담	해외발생사례	계
응급아동학대 의심사례	아동학대 의심사례	소래				
2,094 (6.1)	28,829 (84.4)	30,923 (90.5)	292 (0.9)	2,951 (8.6)	3 (0.0)	34,169 (100.0)



발견하기_ 서울시 인구 그리고..

97,760,000

?

발견하기_ 전국 학대피해아동쉼터는?

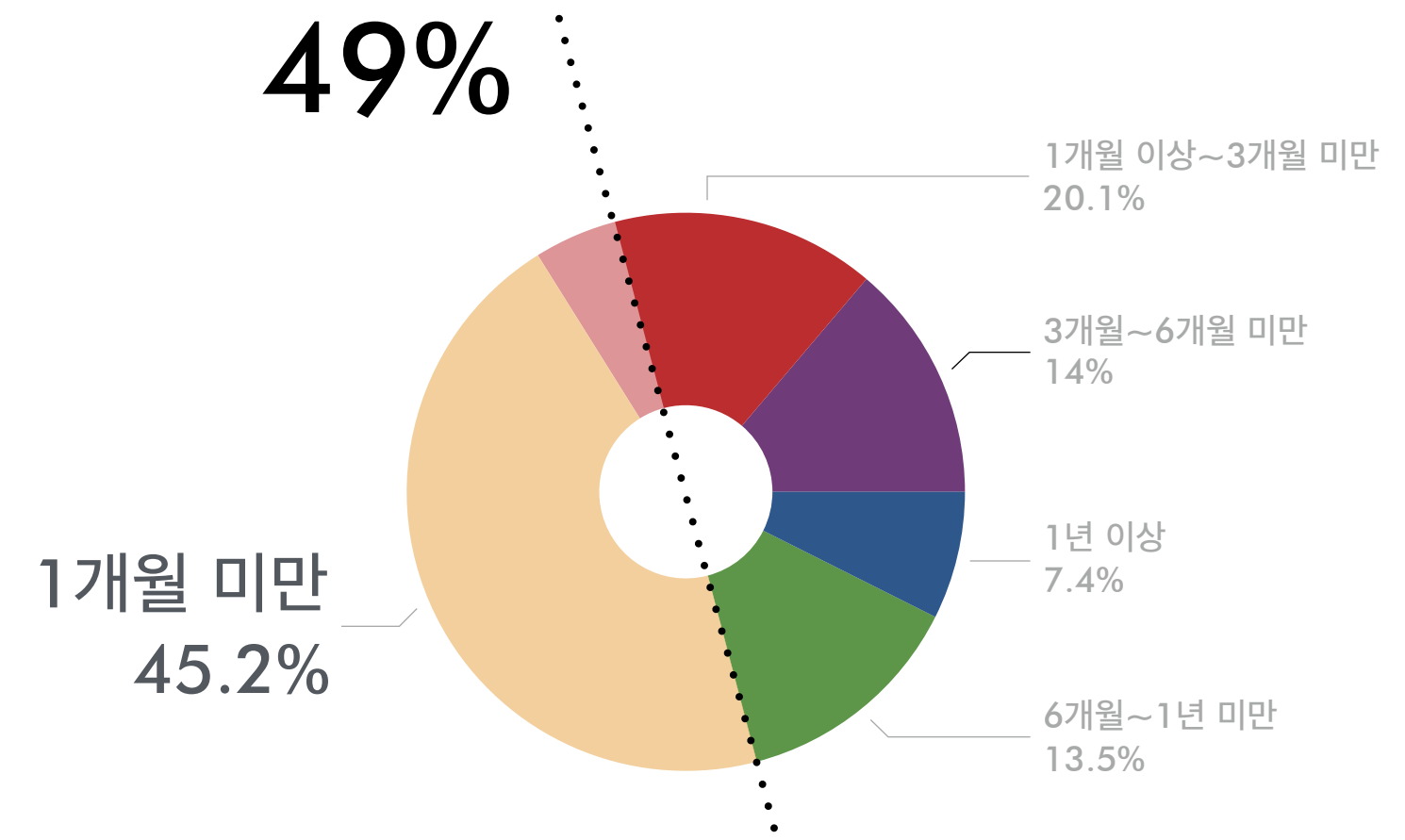
70

100

발견하기_ 학대피해아동쉼터 아동의 원가정 복귀와 거주 기간

100/1

학대피해아동쉼터 퇴소 아동의 원가정 복귀율 : 국민디자인단 활동 정성조사



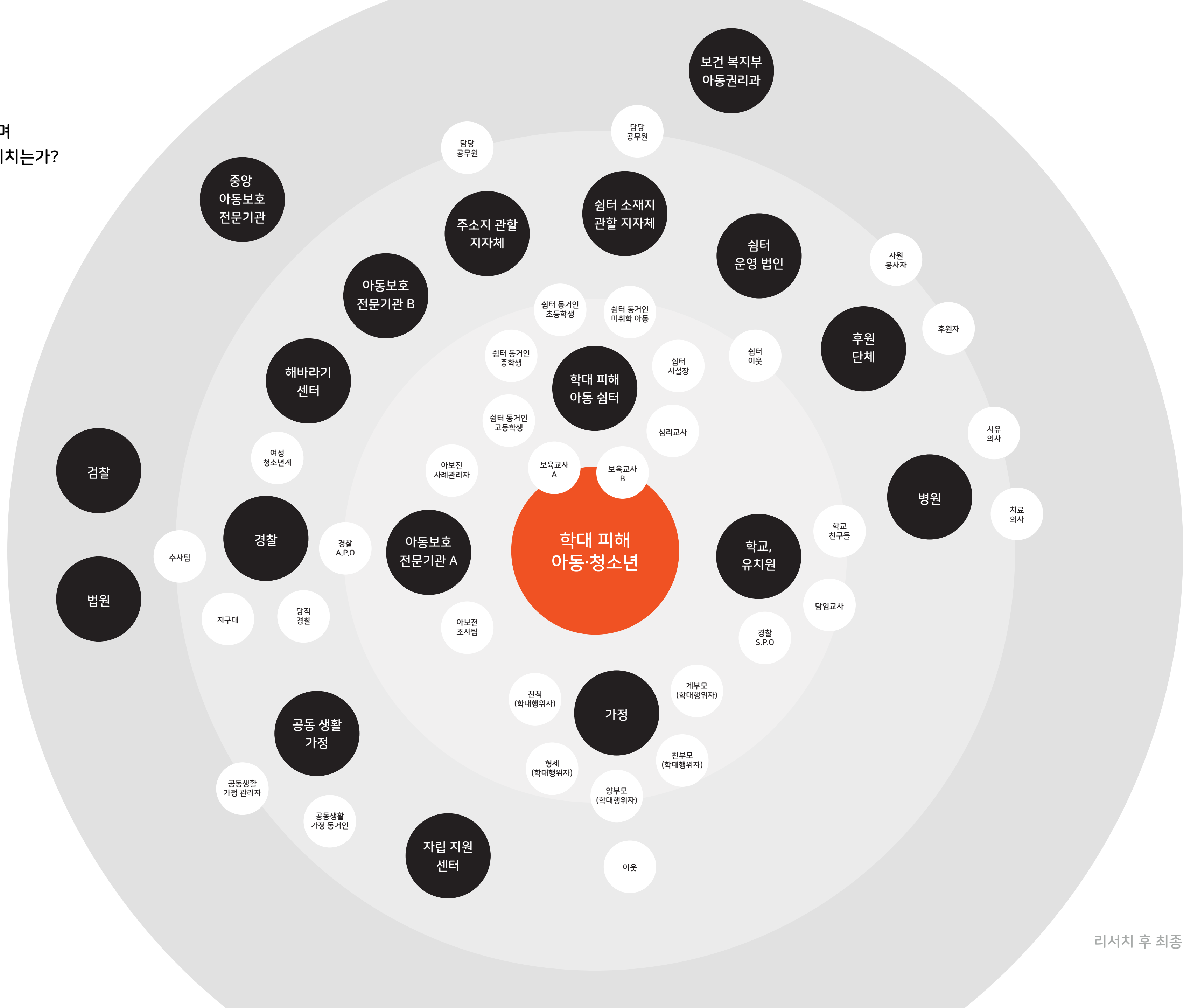
학대피해아동쉼터 퇴소 아동의 거주 기간 : 중앙아동보호전문기관 2017

발견하기 피해아동과 관계된 이해관계자는 누구이며 그들은 어떠한 상황에서 어떠한 영향을 끼치는가?



과제를 진행하기 전 상황

학대피해아동과 관계된 이해관계자는 어떤 사람들인가?
왜 그렇게 생각하는가?
어떤 영향을 미치는가?



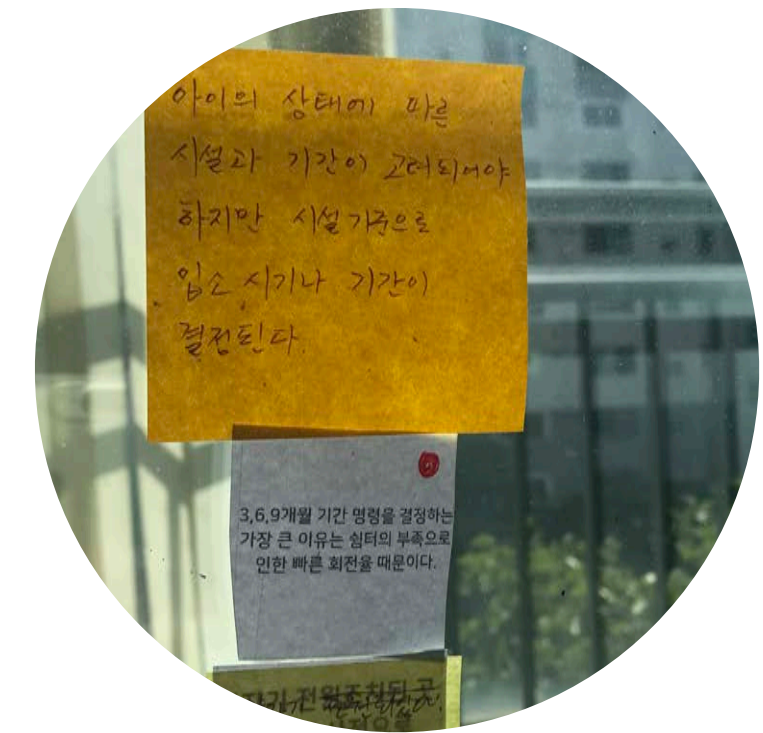
리서치 후 최종 반영된 이해관계자 맵

정의하기_ 이슈 발굴

91/11



수요자여정맵을 모델링하면서
문제의 상황을 파악



어피니티다이아그램을 통한
문제유형 분류 및 인사이트 발굴

정의하기_ 문제 유형 정의

단계가 복잡 다단,
아픈 상처를 여러 번 반복 진술



잘못 판단 시
가족과 영원한 분리



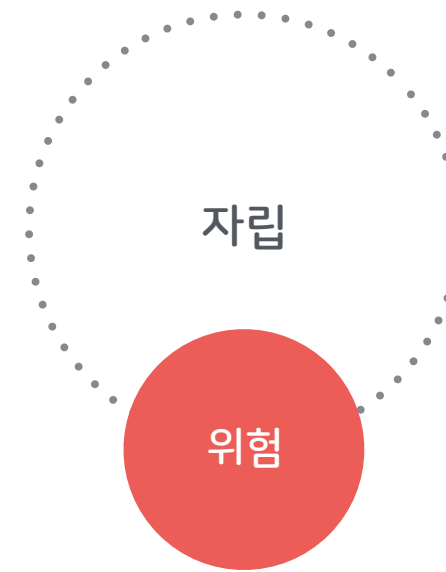
모든 이해관계자에게
안 좋은 영향을 미침



외부 노출 우려



만 18세 아동
대비 없이 자립



아동 학대 신고 접수

학대 피해 조사

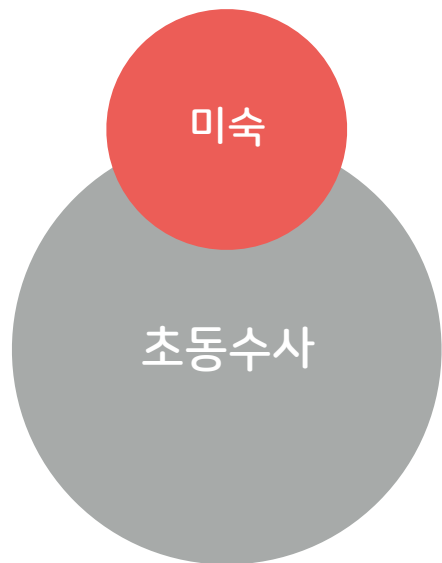
사건 판단

학대피해아동쉼터 입소

학대피해아동쉼터 생활

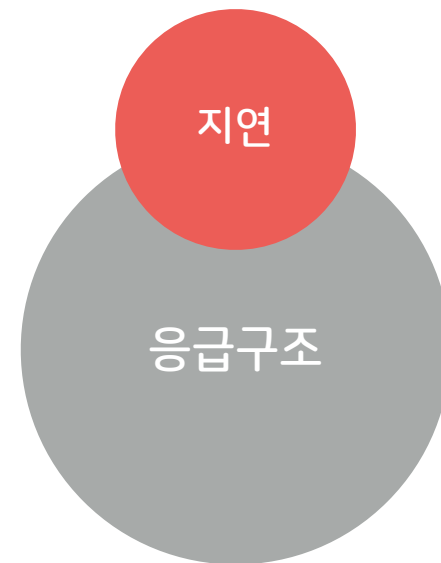
학대피해아동쉼터 퇴소

미숙



행위자 및 피해아동
대응 경험 미숙

지연



이해관계기관끼리
떠넘기기, 행정 공백

아동의
상태



피해아동 상태에 따른 결정보다
시설의 상황에 따른 결정

전문성
모호



영유아, 장애아동
비행아동, 일시보호 아동 등
다양한 유형의 아동 입소

소진/
자존감



시설 종사자의 업무적 소진,
그리고 낮은 처우

동정심



외부인 방문으로
발생되는 문제들

정의하기_ 피해아동에게 발견되는 질병

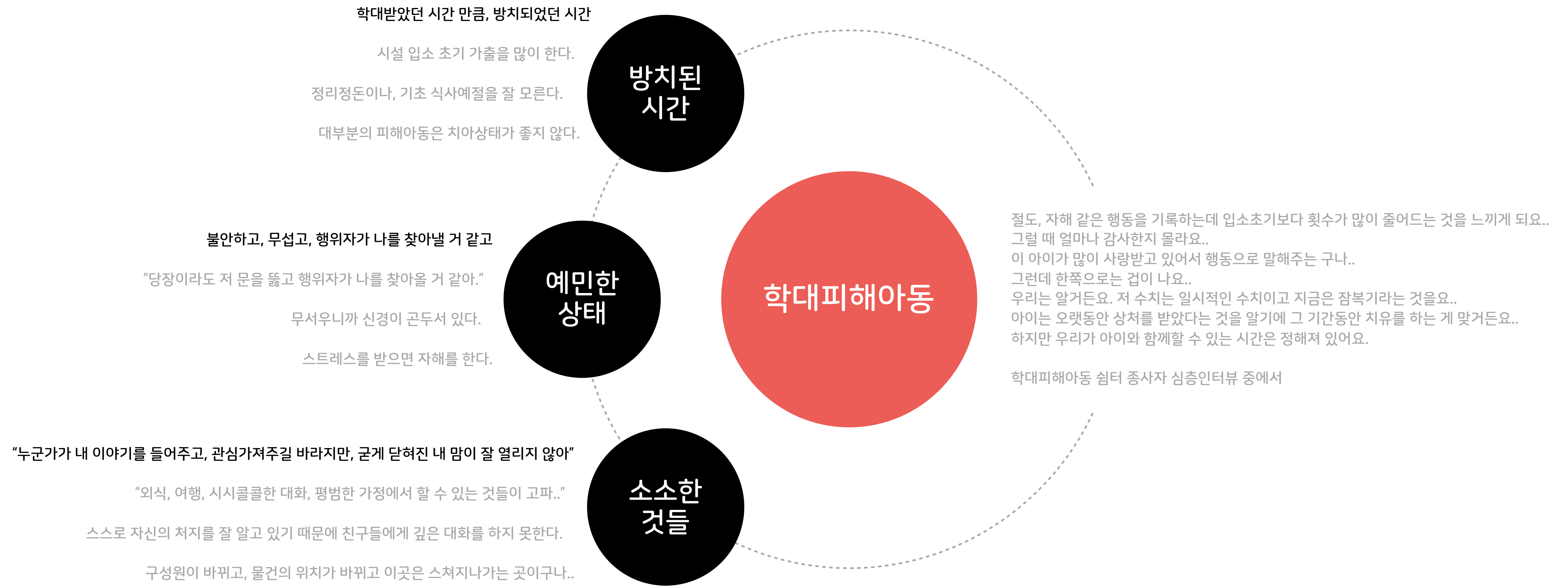


정신질환

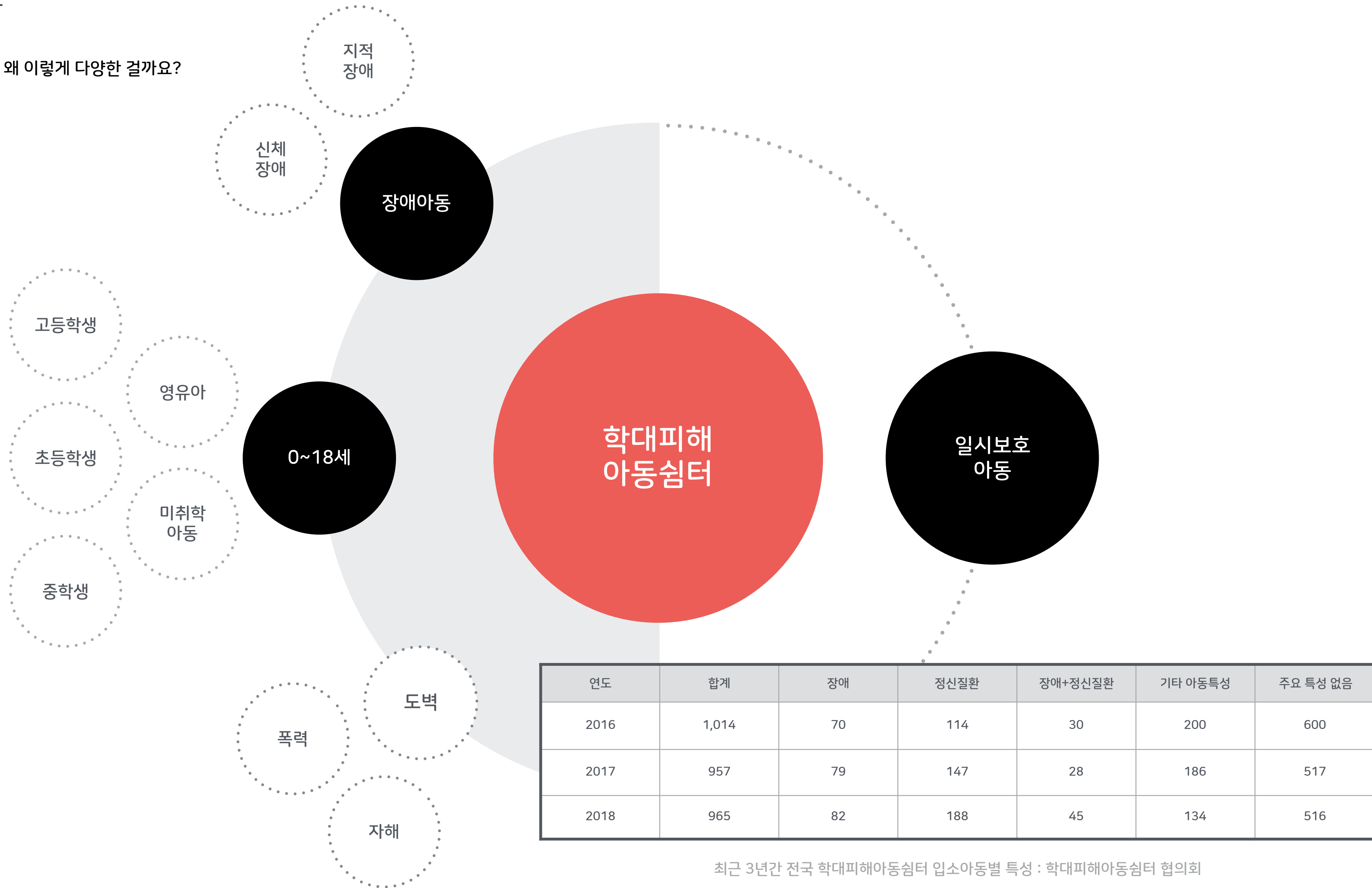
자해

시설병

정의하기_ 학대피해아동은 누구인가?



정의하기_ 입소 아동의 유형은 왜 이렇게 다양한 걸까요?



정의하기_ 91개의 문제 이슈 발굴, 유형을 묶어도 진짜 문제는 10개

91개
10개 유형

왜? 이 과제는 진짜 문제가
이렇게나 많은 것일까요?

정의하기_ 공감하지 않아서 발생하는 사회적 문제들

학대피해아동 = 비행청소년
아동학대 신고율 = 부끄러운 수치
학대피해아동쉼터 = 혐오시설

국민디자인단 활동 시 발견된 일반 사람들이 생각하는 학대피해아동의 심성모형

정의하기_ 왜 이 과제는 진짜 문제가 이렇게나 많은 것일까?

사회복지 또는 아동복지 분야 오래 일했어도, 학대피해아동 경험없으면, 학대피해아동 이해하기 어려워

학대피해아동을 모른 채 사건을 수사하고, 아이의 상태를 판단하고, 시설장이 되고, 보육교사가 되고, 정책을 만든다. 안타깝지만 이것이 현실

이제는 학대피해아동을 새로운 장애유형으로 정의하고 우리사회가 포용해야할 중요한 소명이라고

포용국가 아동정책에 따른, 학대피해아동에 대한 인식 수준도 재정해야할 중요한 시점

정체성

우리사회는
학대피해아동에 대하여
얼마나 공감하고 있는가?

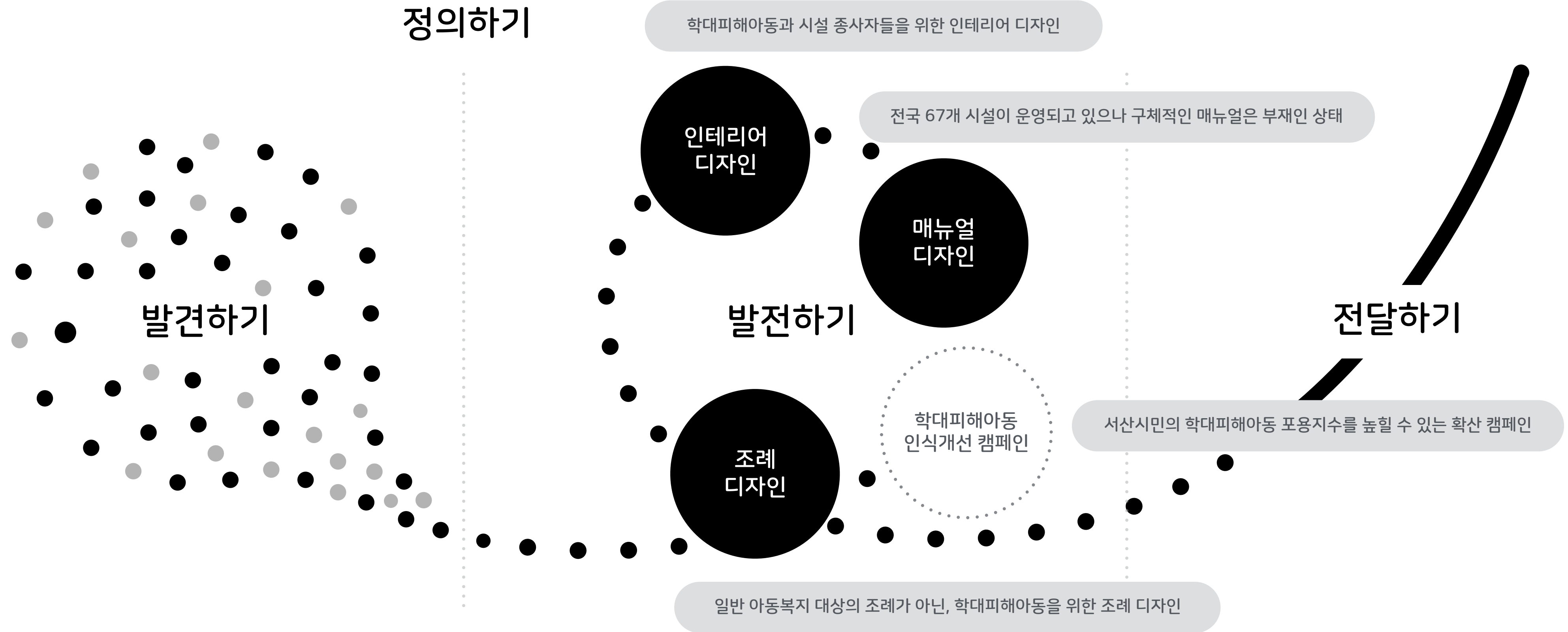
연도/국가	2011	2012	2013	2014	2015
미국	43.9%	46%	47%	48.8%	
한국	1.05%	1.14%	1.4%	1.95%	2.16%

아동인구 1,000명당 아동학대 신고 건수. 자료 : 중앙아동보호전문기관

발전하기_ 어떻게 해결해야 할까?

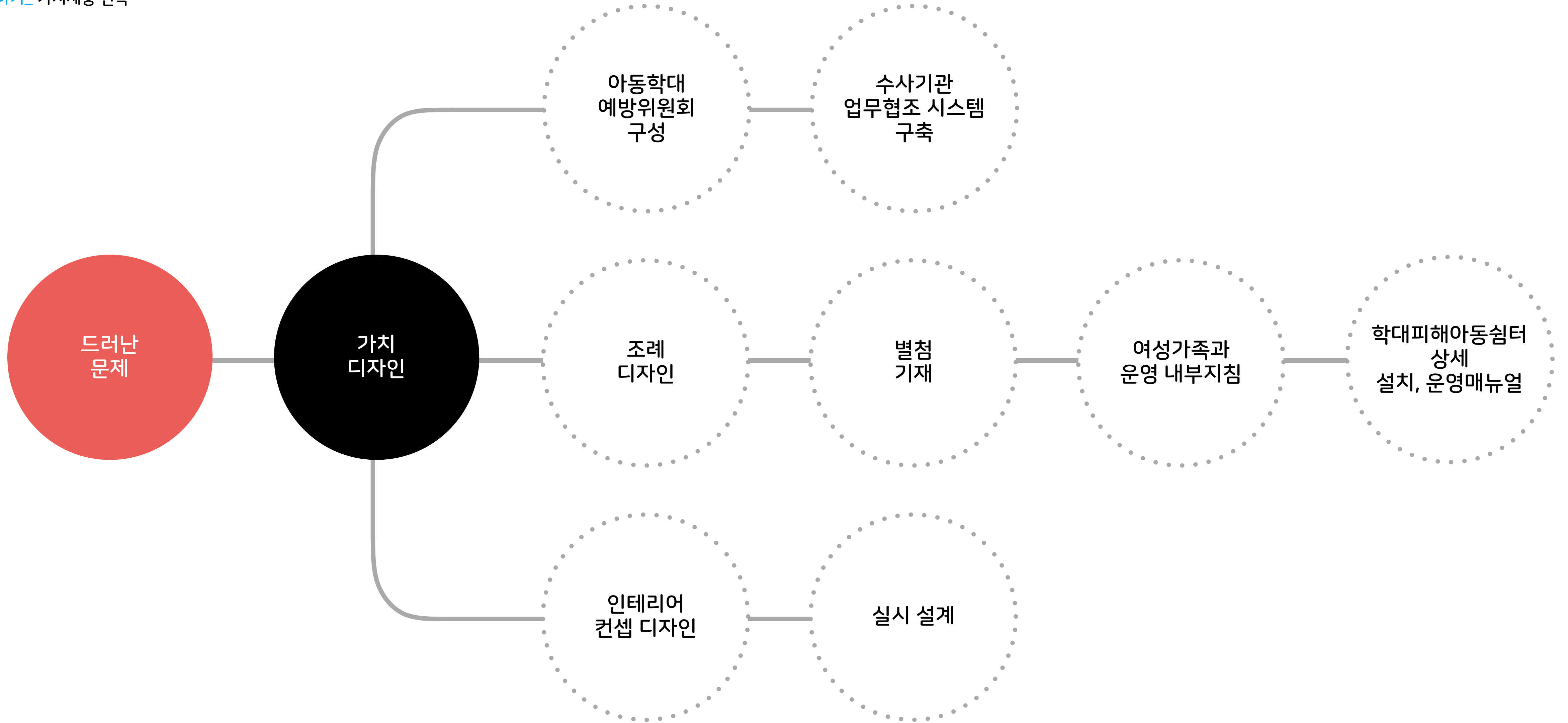
학대피해아동쉼터
[어떻게 하면] 정체성을 확립할 수 있을까?

발전하기_ 가치제공 전략

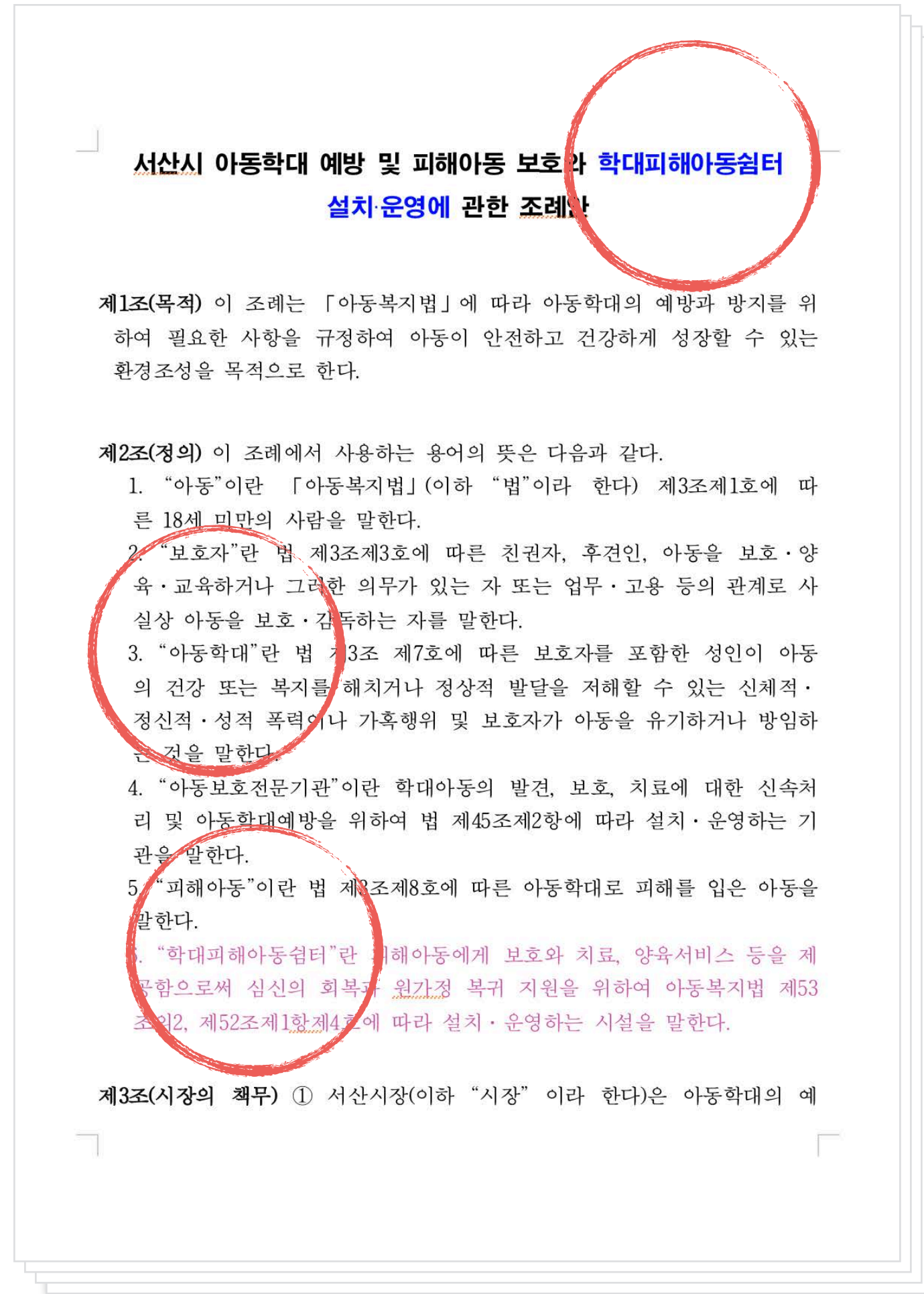


보다 유연하게 문제를 해결하기 위해, 마이크로팀으로 구성

발전하기_ 가치제공 전략



전달하기_ 조례 디자인



조항	문제유형	조문
조례명 및 조문에 명확하게 표현	아동복지와 학대피해아동에 대한 명확한 구분	서산시 아동학대 예방 및 피해아동 보호와 학대피해아동쉼터 설치·운영에 관한 조례안
제 8조	피해아동 및 시설 종사자 업무 소진	피해아동 특성별 전문 심리치료 서비스 지원 시설 종사자 심리치료 프로그램 지원
제 9조	학대 예방, 수사 및 운영기관 협조	위원회의 설치
제 10조	학대피해아동에 대한 전문가의 목소리 부재	아동학대예방위원회 실무진으로 구성
제 14조	사건 신고 여정의 복잡 다단한 문제	피해아동 우선보호 조치
제 17조	만 18세 아동, 대비 없이 자립	사례관리팀 업무
제 21조	피해아동의 상태에 따른 입소기간, 전원 조치	학대피해아동의 입·퇴소 처리 요령
제 23조	비밀시설 보호, 외부인 출입금지	학대피해아동쉼터 운영 유의사항

전국 지자체 학대피해아동에 대한 조례는 많지만, 자세히 보면 학대피해아동 관련 조례로 보기 어려워 국민디자인단 활동 시 발굴된 문제유형 10가지가 포함된 총 27개 조항으로 구성

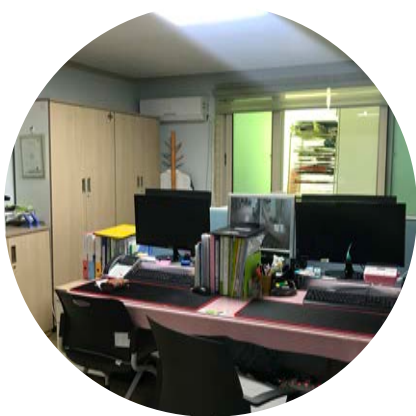


전달하기_ 인테리어 디자인

시설이라고 말하는 외형



보호



대화가 싹트는 공간



사무

시설 종사자 휴게 공간



수납 공간



안정

안정



보안

환기 채광



가구 집기

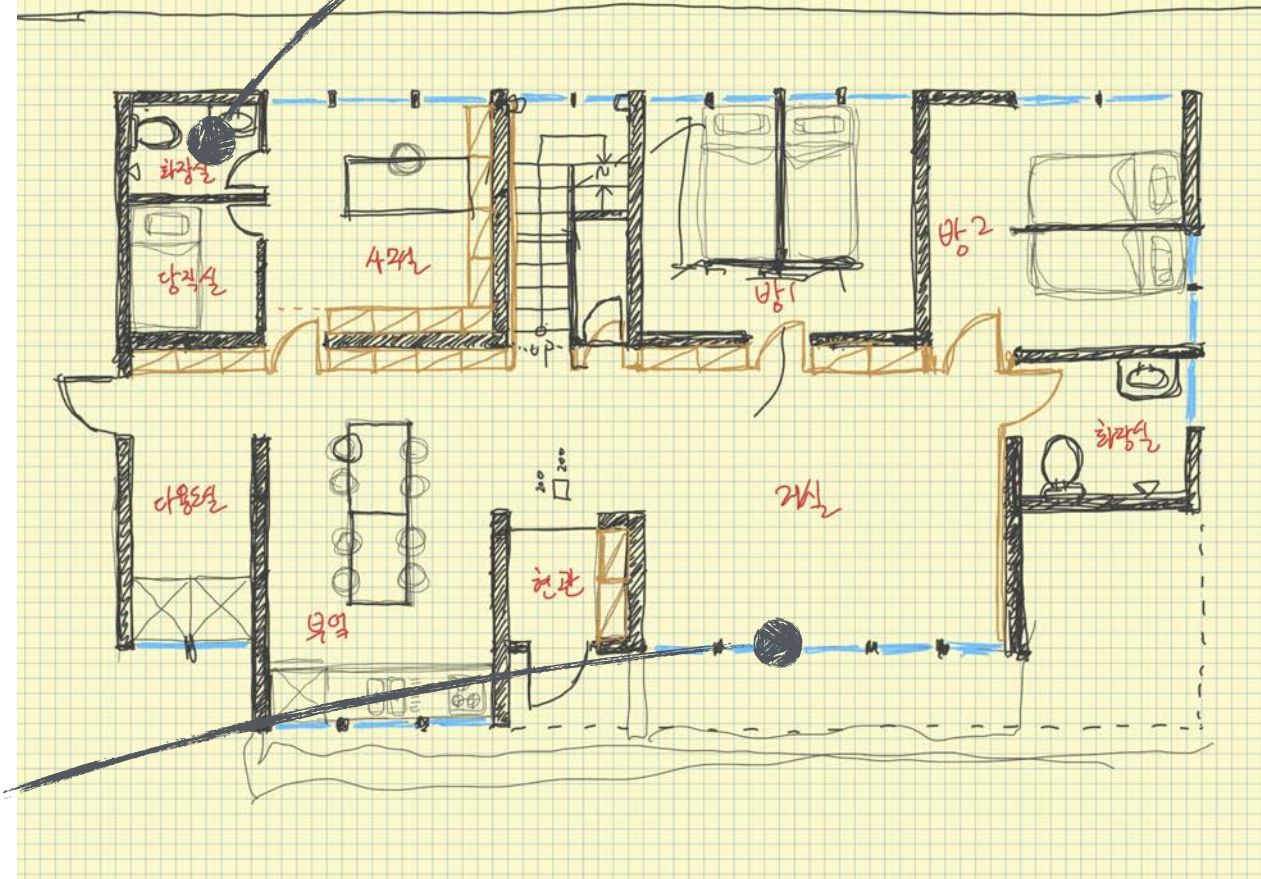


치유

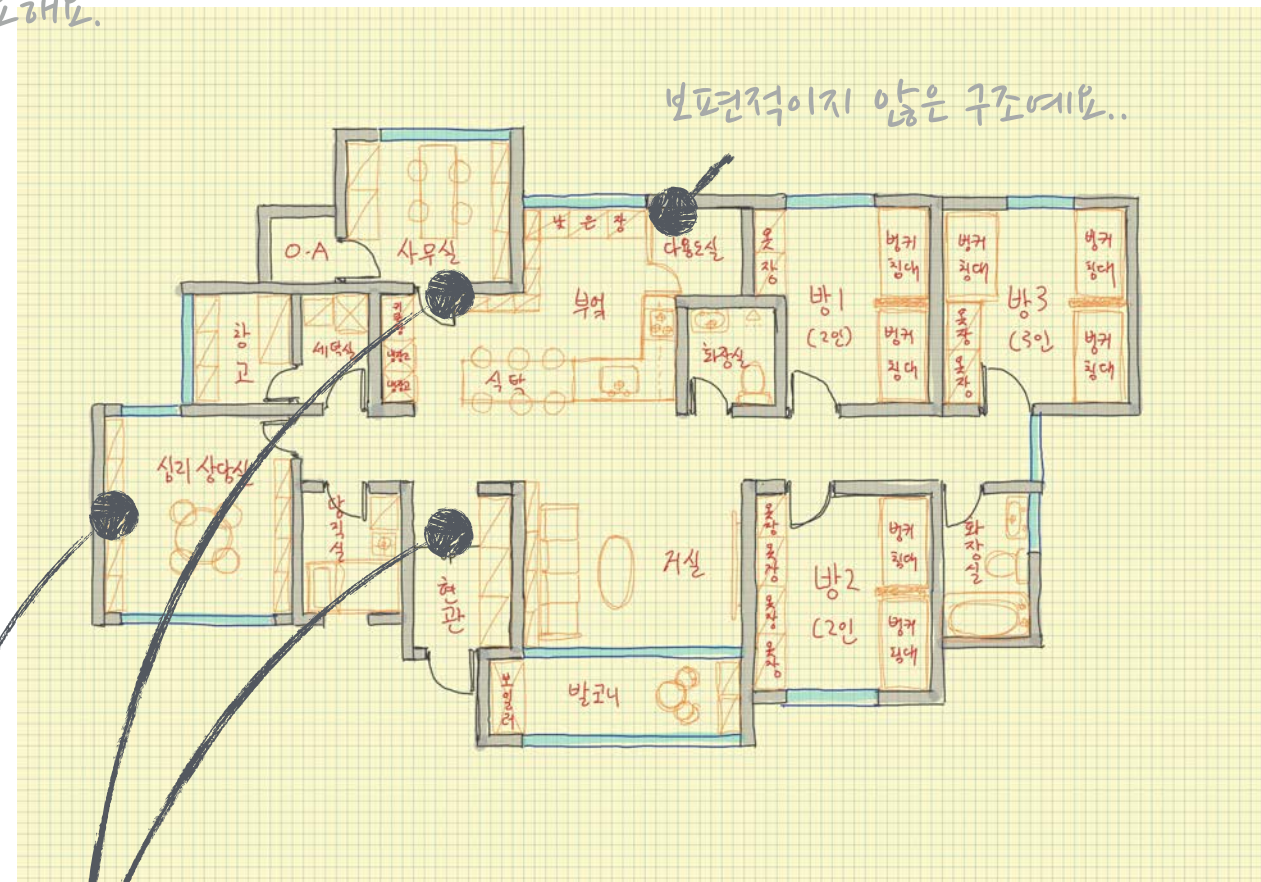
집이면서도 보호, 안정, 치유, 보안, 사무의 기능을 충족하려면?

전달하기_ 인테리어 컨셉 스케치

화장실이 사무실 안쪽에 위치하면 아이들이 사용할 수 없어요.



외창살이 없지만 아이들을 위해 시선장치가 필요해요.



보편적이지 않은 구조예요..

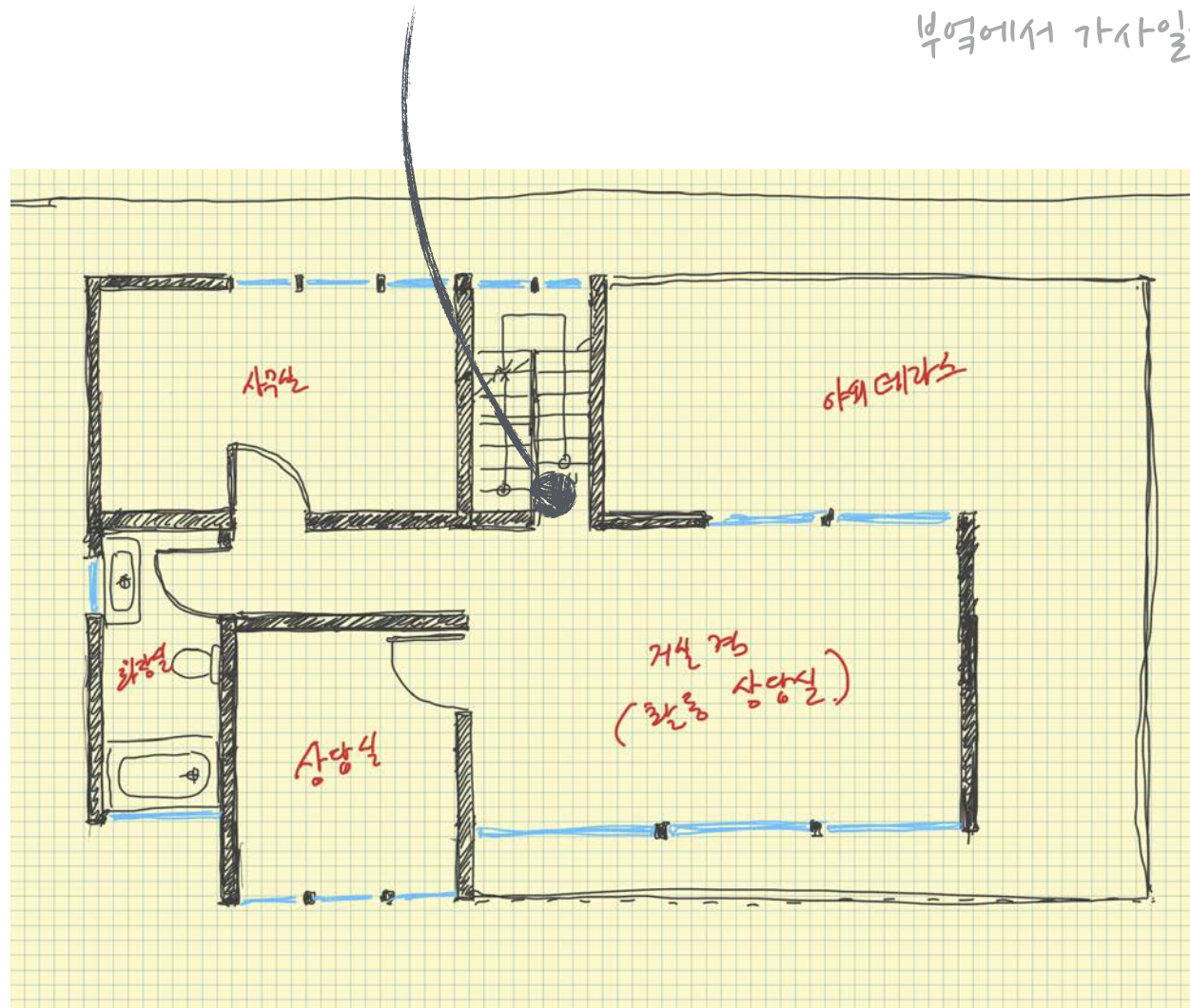
현관 들어서자마자 사무실이 정면에 보이면 우리가 지향하는 탈 시설화와 반대로 가기 때문에 문제가 됩니다.

이곳은 뭐든지 대용량이에요.

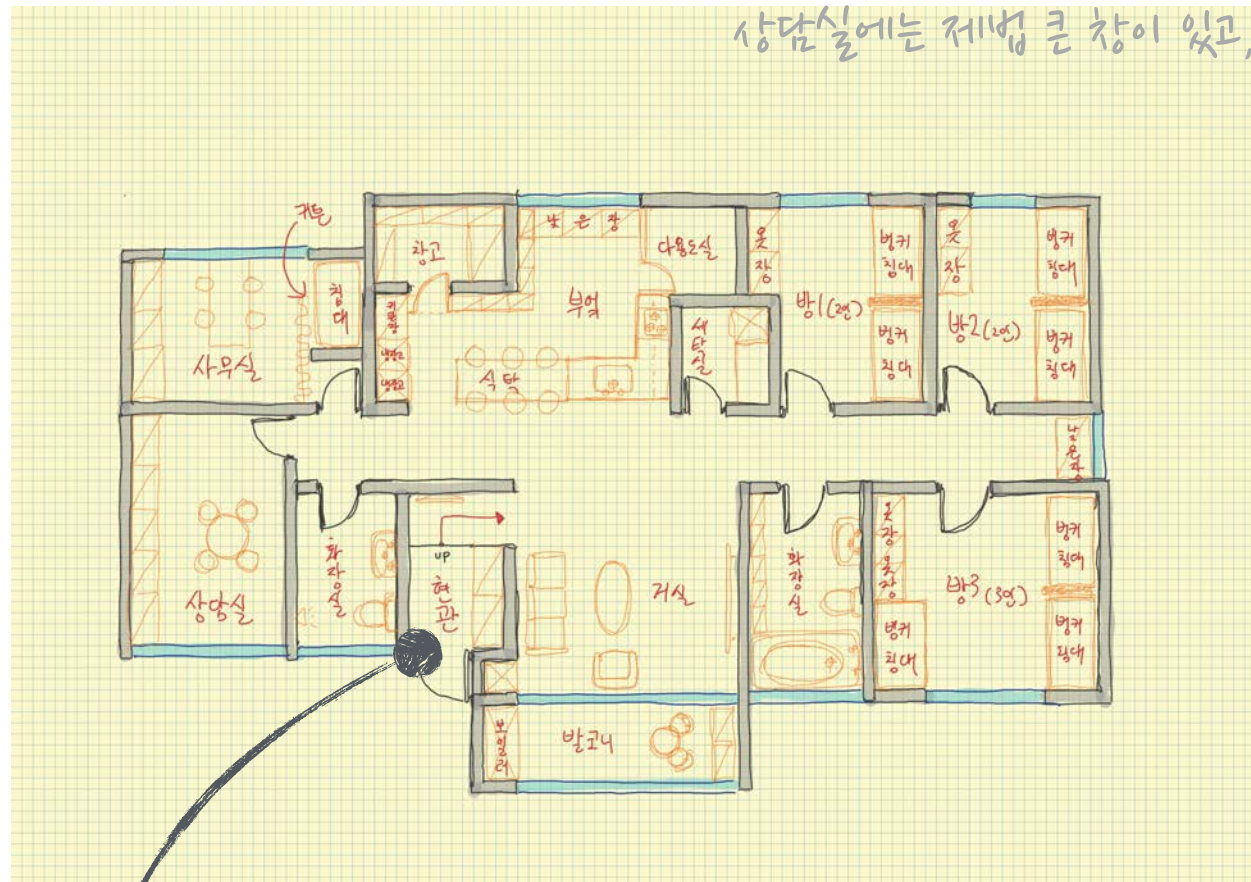
그래서 수납공간이 공간별로 적절하게 위치해야 하고

수납공간을 잘 배치하게 되면 라카룸같은 수납이 가능하니 그 부분 고려해서

2층은 보편적인 구조가 아니라서 단층 구조로 설계해야 할 거 같아요.



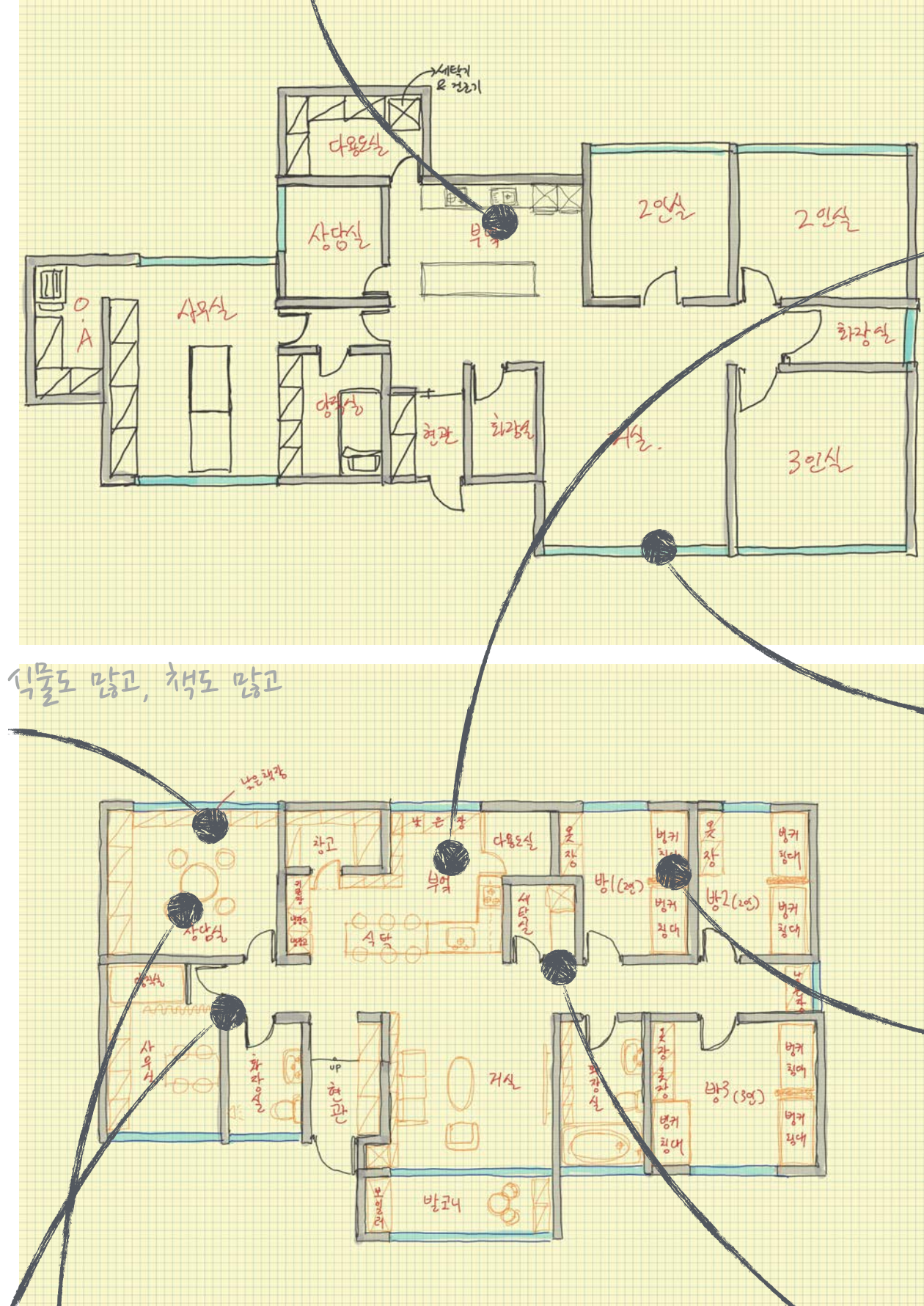
부엌에서 가사일을 보면서도 아이들을 모니터링 할 수 있는 구조를 고민해 주세요.. 지금은 사각지대가 너무 많아요.



상담실에는 제법 큰 창이 있고, 식물도 많고, 책도 많고

현관에 보안장치, 외창살, 등 안전에 대한 기능은 유지하되 위화감이 드러나지 않도록 가려주세요.

사무실은 사무실 같지 않아야 합니다.



함께 장을 보고 요리도 하고 자연스럽게 이야기도 많이 나눌 수 있는

식칼같은 위험한 도구에 대해서도 고민을 해주세요

이야기가 싹트는 공간, 혼자 샤워도 할 수 있는 공간을 조금 고민해 주세요

유아, 초등학생 방 모서리 등은 폭신평신한 소재로 마감재를

정적, 동적 심리 치료가 가능할 수 있는 공간 상담실이 사무실과 붙어 있으면 아이들이 위축될 수 있어요..

샤워를 하고, 바로 세탁실로 옷을 옮기고 함께 빨래를 개며 이야기가 꽃필 수 있는 공간

당직, 교사실이 현관과 가까이에 있어 아이가 가출을 하게 되면 신속하게,























전달하기_ 학대피해아동쉼터 설치 및 운영에 관한 매뉴얼



장소	- 민간주택 또는 공공주택에 설치해야 한다. - 지면이나 보상을 받지 않아야 한다. - 별 차가 주차할 수 있는 공간이 있어야 한다. - 접근성이 좋아야 하며, 장애인 접근이 용이해야 한다. - 4층 이하의 층이 있어야 하며, 그 중 지하층의 설치와 시설을 위한 설치기준이 지켜져야 한다.
구성 및 면적	- 화장실 및 욕조는 2곳 이상으로 구별하여 설치해야 한다. - 집단 및 단체생활이 가능한 공간이 확보되어 있어야 한다. - 집단 생활이 가능한 공간에 CCTV 카메라 등의 보안장치를 설치할 수 있다. - 집단 생활에 적합한 구조여야 한다.
안전	- 화재 예방을 위하여 아동보호시설 또는 화재예방을 위한 시설을 갖추어야 한다. - 화재 예방을 위하여 아동보호시설 또는 화재예방을 위한 시설을 갖추어야 한다. - 화재 예방을 위하여 아동보호시설 또는 화재예방을 위한 시설을 갖추어야 한다. - 화재 예방을 위하여 아동보호시설 또는 화재예방을 위한 시설을 갖추어야 한다.

3) 종사자 기준

가) 인력 배치기준

- 최원의 배치
 - 원장 1명
 - 보육사 2명
 - 임상심리치료, 전문인력 1명
- 직원명령 관행으로 아동보호시설 또는 화재예방을 위한 시설을 갖추어야 한다. 그 외에 운영관리 등의 직원은 종사기준을 참조하여 배치한다.

나) 종사자 자격기준 (아동복지법 시행령 제22조, 별표15)

- 원장
 - 다음 중 어느 하나에 해당하는 사람
 - 사회복지사법에 따른 사회복지사 2급 이상의 자격 취득 후 아동권 관련 사회복지사 자격에 3년 이상 또는 사회복지사법에 따른 사회복지사법에 5년 이상 종사한 경력이 있는 사람
 - 학대피해아동보호사업과 관련된 기관에서 3년 이상 근무한 경력이 있는 사람
 - 7년 이상 실무자로써 국가나 지방자치단체에서 사회복지사업에 관한 행정업무에 5년 이상 종사한 경력이 있는 사람

전달하기_ 아동학대 수사기관 업무협조 시스템 구축

최초 발견 상황



⋮

수사 진행 여정(진술)



많은 6회 이상 이해관계기관을 옮겨 다니며
끔찍했던 피해사실을 반복하여 진술

이 과정에서 피해아동 혼란과 공포 극대화

전달하기_ 캠페인



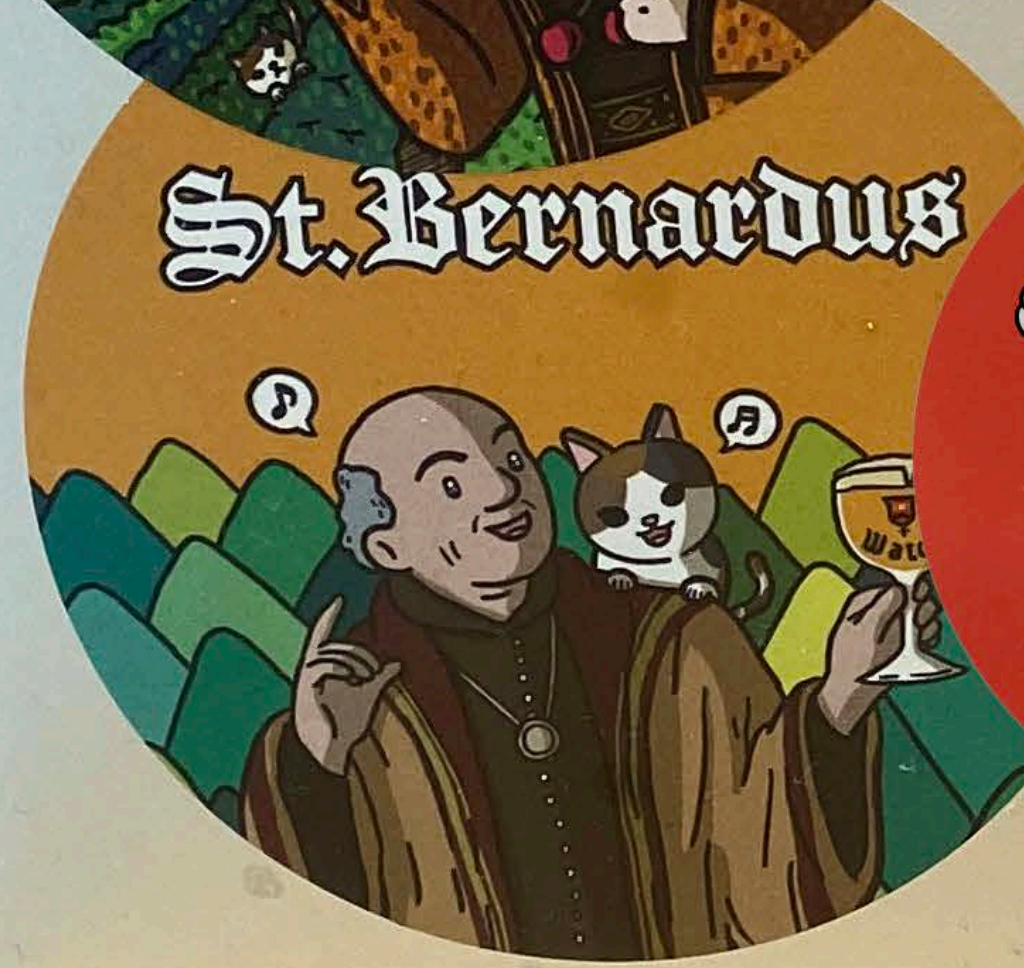
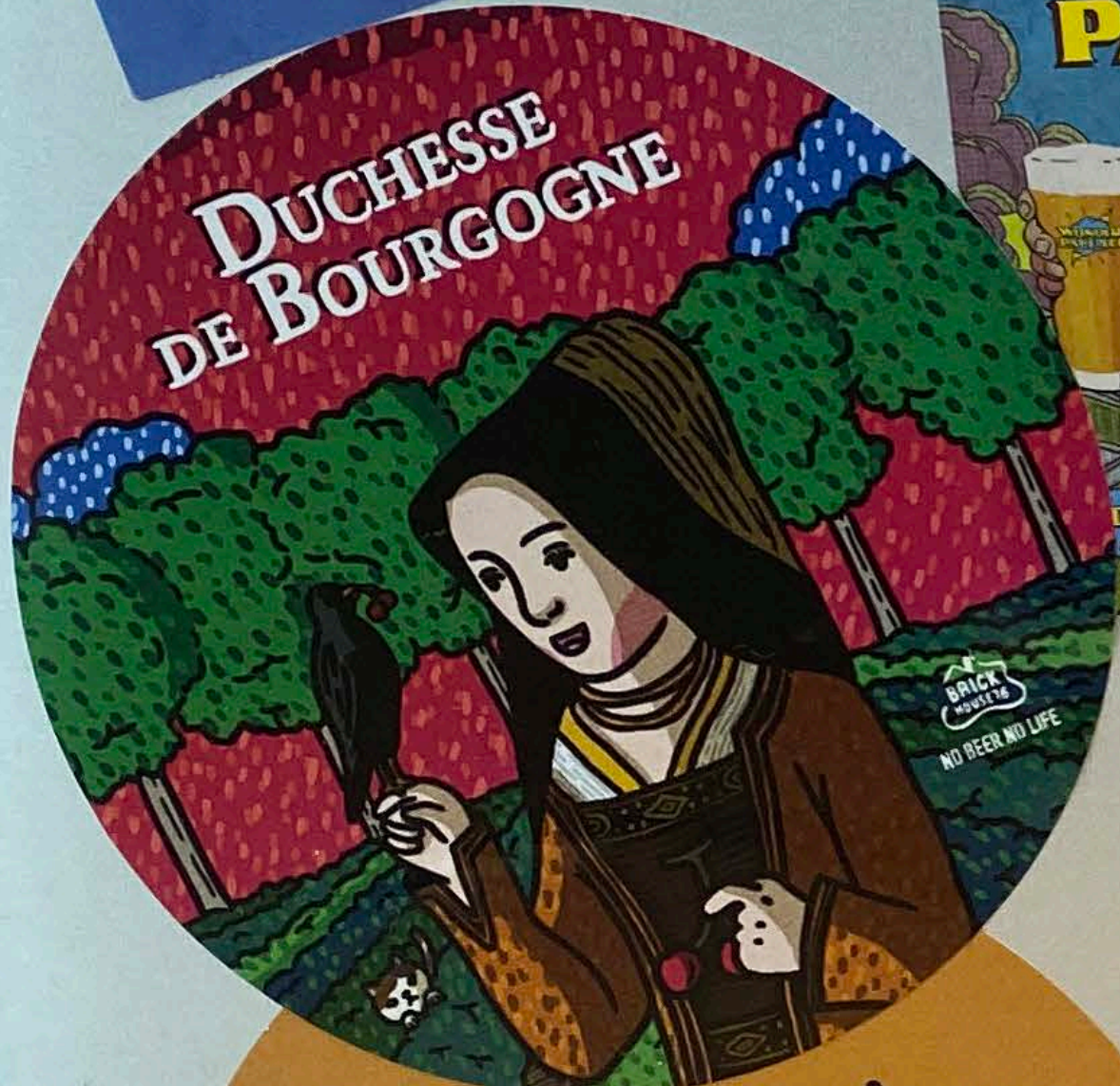
전달하기_ 캠페인



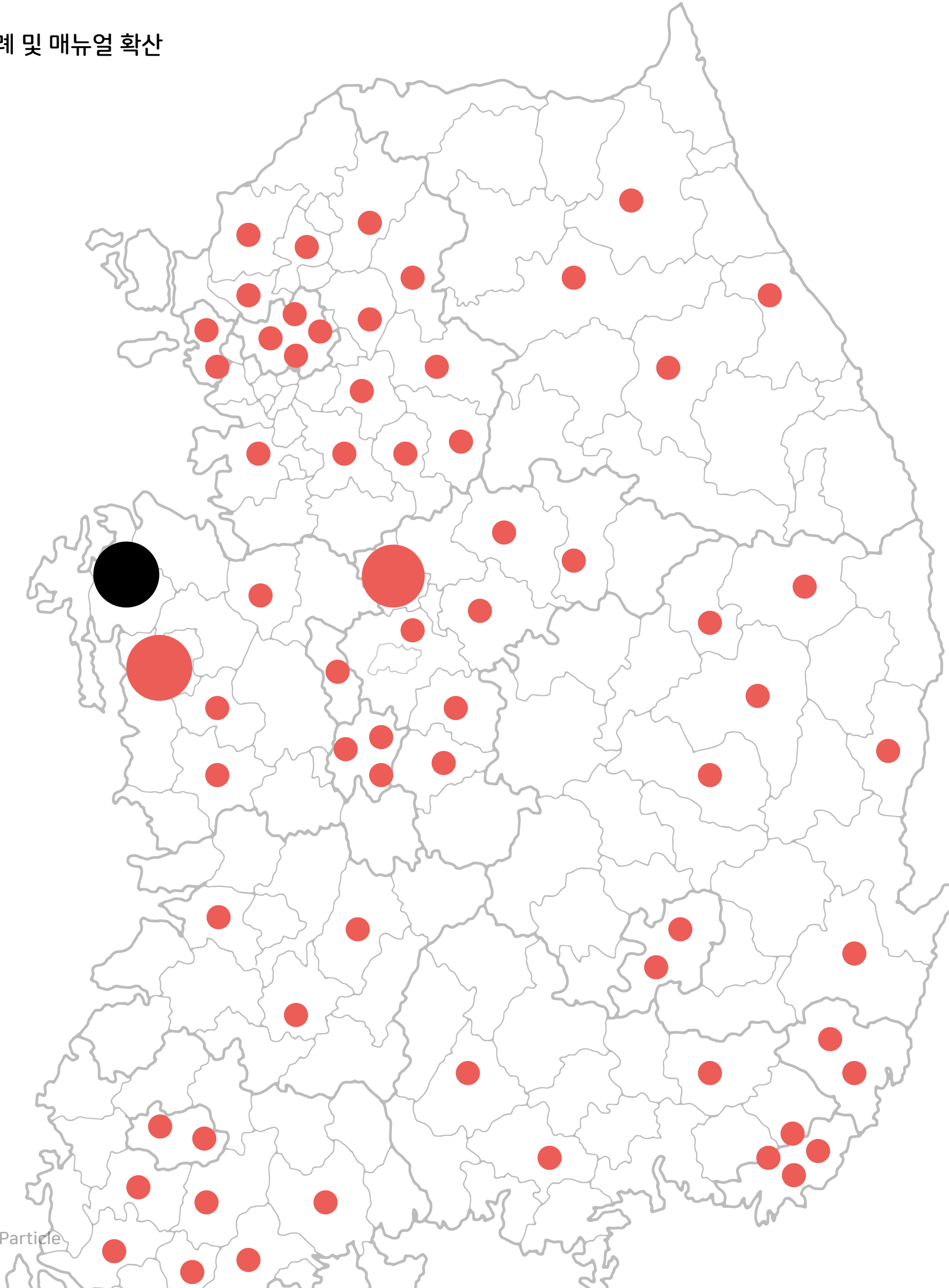
전달하기_ 캠페인



전달하기 캠페인



전달하기_ 조례 및 매뉴얼 확산



진정한 확산은 바이럴

충북 진천

서산시 조례 도입 추진

충남서부 아동보호전문기관

서산시 조례 2020년 확산계획

학대피해아동쉼터 협의회

서산시 조례 전국 학대피해아동쉼터
(70개 시설) 지자체별 조례제정 적극추진

전달하기_ 우리의 아이들을 위기에서 구하고 안아주기 위한 일

● 완료 및 완료 예정 ○ 조례 조문에 명시

구분	추진 항목	내용	2019년				2020년
			9	10	11	12	상반기
추진활동 (확실)	진짜 문제 정의	• 국민디자인단 활동시 수요자 조사로 발견된 진짜 문제, 10가지 유형 정의	●				
	진짜 문제 발견	• 학대피해아동쉼터 퇴소아동 원가정 복귀율 오류 발견(아동학대 분야 학술적 과제)	●				
	조례 발의	• 진짜 문제 10가지 유형을 담은 조례 디자인 및 조례 발의(2019년 11월 25일), 2019년 12월 13일 조례 공포		○			●
	아동학대예방위원회 구성	• 아동학대에 대한 전문지식과 경험이 풍부한 실무자 중심의 위원단 구성(고착화되지않고 기존 정책의 문제를 감시하는 기구)		○	●		
	아동학대 사건 수사기관 업무 협조시스템 구축	• 2020년 가을부터 포용국가 아동정책에 따른 아동학대 사건 수사 업무, 아동보호전문기관에서 지자체 공무원으로 이관됨, 실무진 및 전문가들은 이관되는 과정에서 문제가 상당히 많을 것으로 예상하고 있음. 위 문제를 대비한 서산시, 서산경찰서, 지역 아동보호전문기관(충남 3곳), 지역 해바라기센터 등과 업무 협조시스템 구축 피해아동의 사건 반복 진술 최소화, 수사기관의 지속적인 교육 프로그램 운영		○			●
	시설 설치	• 학대피해아동쉼터 설치 예산 확보(2020 본 예산, 1개소)		●			
	인테리어 컨셉 설계	• 시설 종사자 및 피해아동을 위한 인테리어 컨셉 설계(탈 시설화 컨셉)			●		
캠페인 활동	• 학대피해아동 인식 개선을 위한 서산시 학대피해아동 캠페인 진행 "서산시민 17만 8621명이 모두 국민디자인단이다" 학대피해아동 캠페인 굿즈 제작(캐릭터, 티셔츠, 스티커, 컵, 텀블러, 모자 등등)				●		
추진활동 (진행 중)	아동복지법 개정	• 아동복지법 제52조(아동복지시설의 종류)제1항 제4호 공동생활 가정중 학대피해아동쉼터를 지정하도록 하여, 실제 쉼터의 비공개시설 운영목적과 역할에 많은 어려움 발생으로 "학대피해아동쉼터"를 시설종류에 추가 필요					
	운영매뉴얼 제작	• 학대피해아동쉼터가 법제화되어 전국 67개 시설이 운영되고 있으나, 아동분야사업안내서(보건복지부 발행) 지침 외에는 상세 운영매뉴얼이 없음으로 표준화된 서비스 제공에 한계가 있음				●	
	타 지자체로 조례 확산	• 서산시 학대피해아동 조례, 타 지자체 확산을 위한 활동 진천군 여성가족과 도입의사 확인, 아동보호전문기관 서산시 조례 타 지자체 확산 계획 수립 2020년도부터 시행				●	●
	아동보호전문기관 필요성	• 서산시 아동보호전문기관 설치 검토 중					●

지금 이 시간에도 어디에선가 학대를 당하는 우리의 아이들을 위해

학대피해아동심터 조성을 위한 서산시 국민디자인단

고맙습니다