

동명산업(주) 안전디자인 가이드북

안전을 디자인하다. Design Safety.

본 디자인 가이드는 동명산업(주)의 안전디자인 시스템 전반에 걸쳐 기본적인 디자인 의도 및 구체적인 전개방법과 적용 예를 지사한 규정 및 해설서이다. 따라서 디자인 의도 및 규정내용을 정확히 이해하고 엄격한 관리와 효율적인 활용을 위해 관리사항을 준수하여 동명산업(주)의 총체적 안전디자인 질서 확립을 체계적으로 실천한다.

This design guide is basic throughout the safety design system of Dongmyeong Industrial Co., Ltd. It is a regulation and commentary that provides design intentions, specific development methods, and application examples.

Understand design intentions and regulations accurately, ensure strict management and efficiency. Overall safety design order of Dongmyeong Industrial Co., Ltd. in compliance with management matters for utilization systematically practice establishment.

I. 기본원칙

1. 동명산업 안전색채
2. 표지 정보 구성 체계
3. 서체 시스템
4. 동명산업(주) 안전브랜드/픽토그램 체계

**II. 안전사인별
가이드라인**

1. 외부
 - 비상집결지 안내사인
 - 분리수거장 사인
2. 내부
 - 지게차 충돌방지 가이드
 - 소방 대피 지도
 - 호이스트 안전수칙
 - 배전함주의 안내사인
 - 비상구 안내사인
 - 소화기 사인
 - 커팅테이블 안전준수 패널
 - 에어컨 고정 사인
 - 내부 바닥구획
 - 계단 미끄럼 방지 논슬립

I. 기본원칙

FUNDAMENTAL
PRINCIPLE

I. 기본원칙

1. 동명산업 안전색채

동명산업의 COLOR SYSTEM은 동명산업 산업현장 전체에 적용되는 색상을 의미함.
 동명산업의 안전 브랜드 기본 컬러는 블루와 옐로우, 블랙, 화이트 컬러며, 안전사인 색채는 표준화된 규정을 기반으로 함.

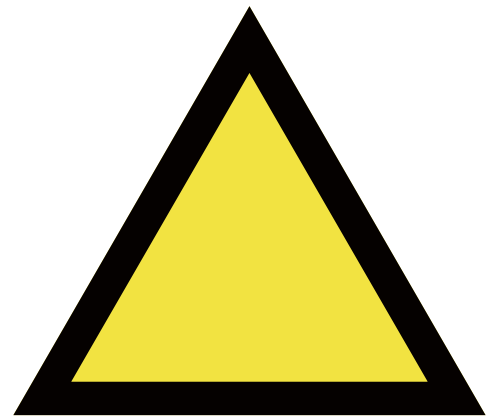
색상	색상 정보	정보 기능	적용
DONGMYEONG BLUE	삼화 0151B	동명산업 기본 컬러	기업 전체 적용
DONGMYEONG. ORANGE	삼화 0138A	동명산업 기본 컬러	기업 전체 적용
RED	7.5R 4/14	금지/경고	기업 전체 적용
YELLOW	5Y 8.5/12	위험/경고/주의	기업 전체 적용
BLUE	2.5PB 4/10	지시/의무	기업 전체 적용
GREEN	2.5G 4/10	안내/통행	기업 전체 적용
BLACK	N0.5	공통적용	기업 전체 적용
WHITE	N9.5	공통적용	기업 전체 적용

1. 기본원칙

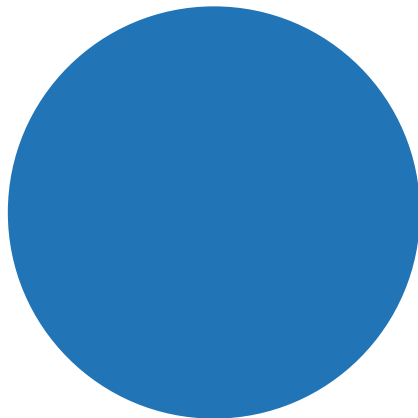
2. 표지 정보 구성 체계



금지
Prohibition signs



경고
Hazard warning signs



지시/의무
Mandatory safety signs



정보/안내
Information signs

1. 기본원칙

3. 서체 시스템

문자의 배색, 바탕색, 문자의 크기(국문, 영문), 서체, 두께, 간격에 대한 기준을 통해 시인성을 확보하도록 함.

지정서체 국문 KOREAN

Sandoll 고딕 Neo1

가나다라마바사아자차카타파하
1 2 3 4 5 6 7 8 9 0
! @ # \$ % ^ & * ()

지정서체 영문 ENGLISH

Sandoll 고딕 Neo1

A B C D E F G H I J K L M N O P Q R S T U V W X Y Z
1 2 3 4 5 6 7 8 9 0
! @ # \$ % ^ & * ()

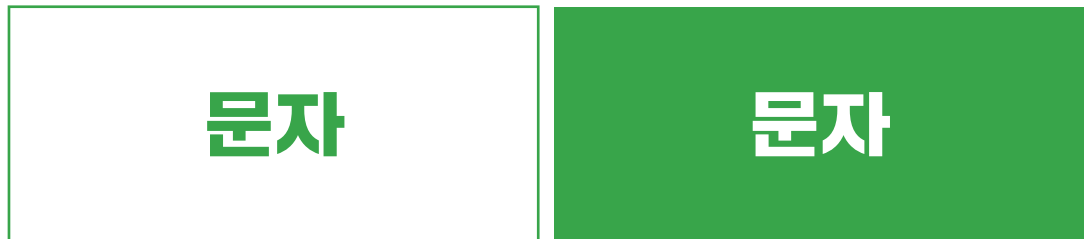
1. 기본원칙

3. 서체 시스템

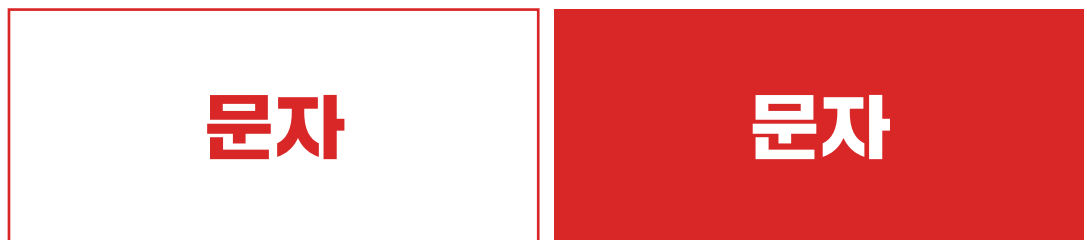
문자의 배색, 바탕색, 문자의 크기(국문, 영문), 서체, 두께, 간격에 대한 기준을 통해 시인성을 확보하도록 함.



흰색과 파랑



흰색과 초록



흰색과 빨강



노랑과 검정

1. 기본원칙

3. 서체 시스템

문자의 배색, 바탕색, 문자의 크기(국문, 영문), 서체, 두께, 간격에 대한 기준을 통해 시인성을 확보하도록 함.



반드시 사인물은 영문과 함께 표기되도록 한다.

한글 표기가 영문 및 다른 외국어보다 우선적으로 인식되도록 영문 및 다른 외국어의 높이는 한글 높이의 50% 이내의 크기로 사용한다.

1. 기본원칙

4. 동명산업(주) 안전브랜드/픽토그램 체계

동명산업 구성원들의 안전의식 강화를 위한 안전브랜드와 픽토그램을 개발함.
새로운 픽토그램 개발 시 사용자 검토를 통해 상징 이미지가 충분히 이해,
전달되는지 확인 후 사용하도록 함.

국문 슬로건

우리가 안전 리더

국문 슬로건

We are safety leaders

서브카피

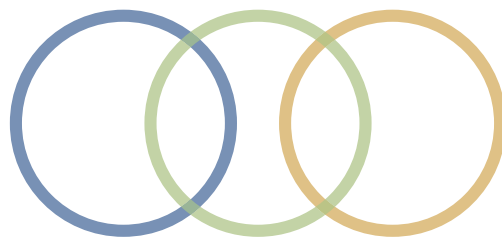
안전을 선도할 수 없으면, 시장도 선도할 수 없습니다.
우리는 글로벌 안전 리더입니다.

가스켓을 생산하는 동명의 기업 특성에 맞춰
근로자가 안전할 때 기업의 가치도 배가 된다는 의미를 담은 슬로건 개발.

I. 기본원칙

4. 동명산업 안전브랜드/픽토그램 체계

동명산업 구성원들의 안전의식 강화를 위한 안전브랜드와 픽토그램을 개발함.
 새로운 픽토그램 개발 시 사용자 검토를 통해 상징 이미지가 충분히 이해,
 전달되는지 확인 후 사용하도록 함.



안전브랜드 그래픽

We are safety leaders

안전을 선도할 수 없으면, 시장도 선도할 수 없습니다.
 우리는 글로벌 안전 리더입니다.

동명산업의 근로자와 사업주와 협력사와
 '함께 만드는 안전의 가치'를 나타낸 안전그래픽 모티브
 동명산업만의 안전 그래픽 개발로 내/외부인에게 동명산업의 안전이미지를 형성

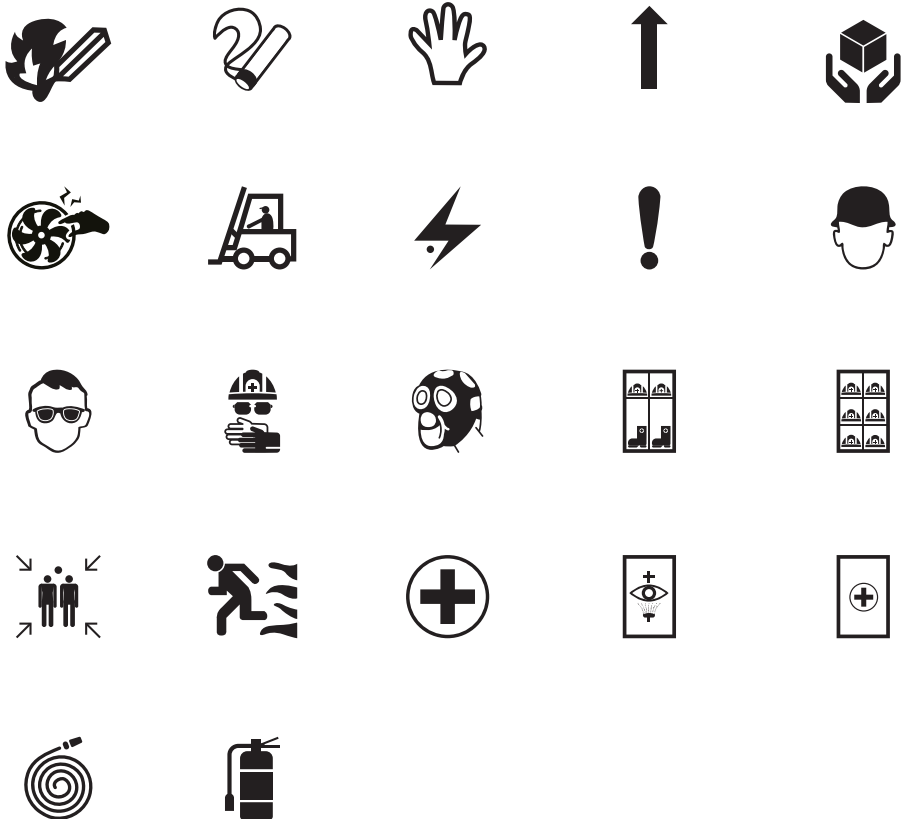
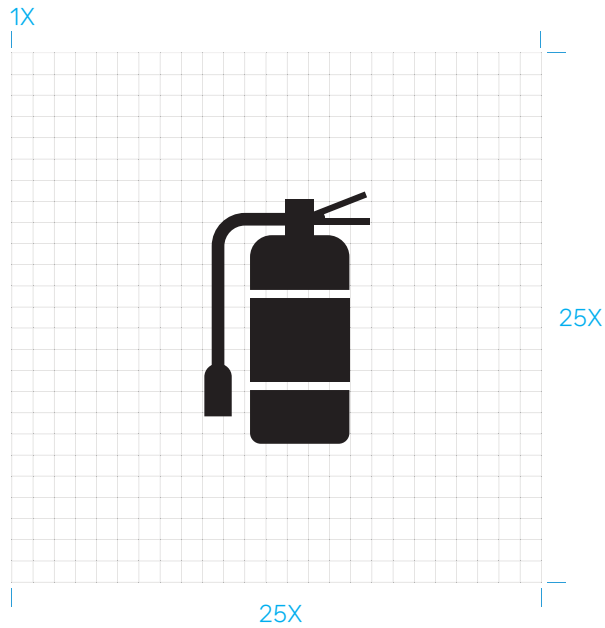
I. 기본원칙

4. 동명산업 안전브랜드/픽토그램 체계

동명산업 구성원들의 안전의식 강화를 위한 안전브랜드와 픽토그램을 개발함.
 새로운 픽토그램 개발 시 사용자 검토를 통해 상징 이미지가 충분히 이해,
 전달되는지 확인 후 사용하도록 함.

픽토그램 가이드

* 픽토그램의 비율, 형태에 따라 약간의 변형이 가능합니다.



II. 안전사인별 가이드라인

GUIDELINES
FOR EACH
SAFETY SIGN

II. 안전사인별 가이드라인

1. 외부

비상집결지 안내사인

Spec. 500x370x100, 포맥스3t UV프린팅, 스테인리스 2t 절곡





Before



After

II. 안전사인별 가이드라인

1. 외부

분리수거장 사인

Spec. 600x300, 포맥스3t UV프린팅, 휨스 2mx10mx5m





Before



After

II. 안전사인별 가이드라인

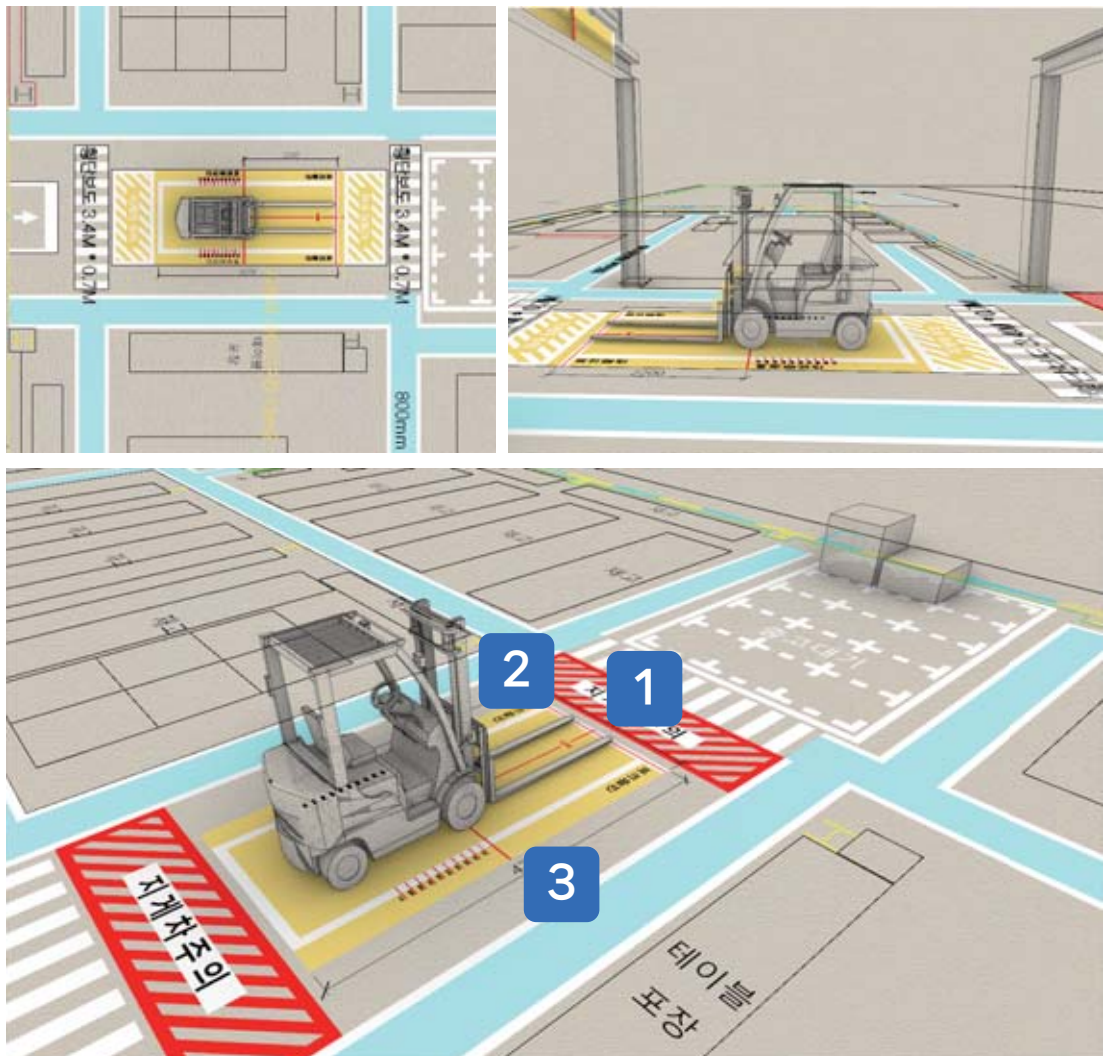
2. 내부

지게차 충돌방지 가이드

삼화 도로용 페인트 삼화 0138A (노랑)삼화 0144B (빨강) 위 에폭시 도장

활용 순서

1. 접근시 전방을 주시하며 가이드선의 센터 중심선(①)에 맞추며 진입한다.
2. 포크끝선을 ②선에 맞춘다.
3. 포크에 적재물인하여 포크끝선확인이 어려울 시에는 ③선에 앞바퀴 중심을 맞춘다.
4. 2층 허브 추돌 및 전도에 주의하며 리프트를 올려 적재물을 안치시킨다.





Before



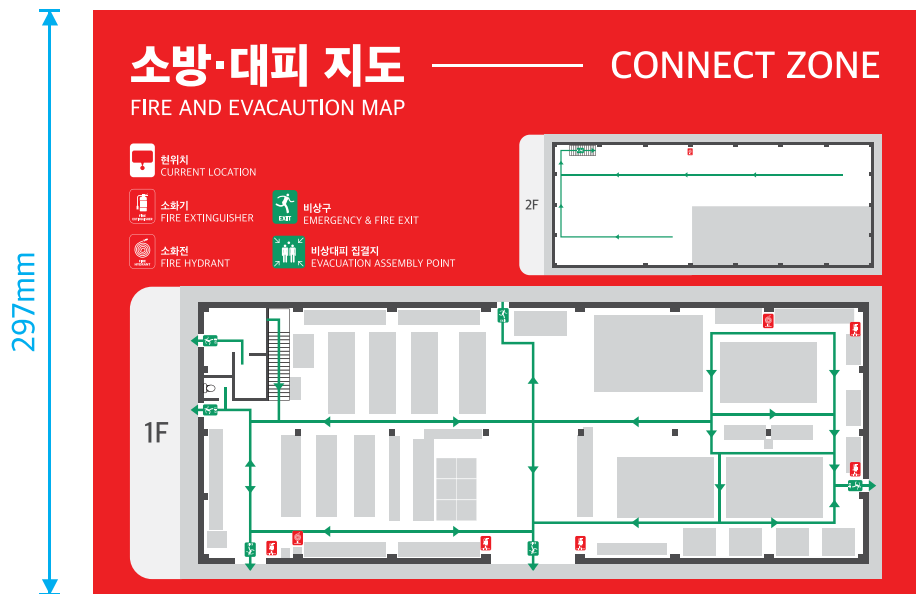
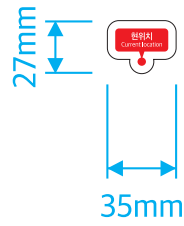
After

II. 안전사인별 가이드라인

2. 내부

소방 대피 지도

420x297 포맥스3t UV프린팅, 35x27 솔벤인쇄 및 커팅





Before



After



II. 안전사인별 가이드라인

2. 내부

호이스트 안전수칙
900x900 포맥스3t UV프린팅





Before

After

호이스트 안전수칙



관계자외 조작금지



안전모 착용



낙하물 주의



매달린 물체 경고

정

부

제한하중
5,000KG

작업전, 작업중

1. 리미트스위치 및 와이어로프(체인)등의 이상유무를 확인할 것.
2. 물건을 정격하중 이상 초과 들어올리지 말 것.
3. 가이드롤의 이상유무를 확인할 것.
4. 와이어로프 및 체인의이탈을 방지하기 위한 후크해지장치 상태를 확인할 것.
5. 본체의 이상유무를 항상 확인할 것.
6. 작동중 작업반경내 사람의 접근을 금할 것.
7. 좌우 이동시 급정지하지 말 것.
8. 작업자는 안전모, 안전화등 보호구를 착용할 것.
9. 작동중 이상발견시 즉시 작동을 중지하고 연락 및 수리후 작동할 것.

작업 후

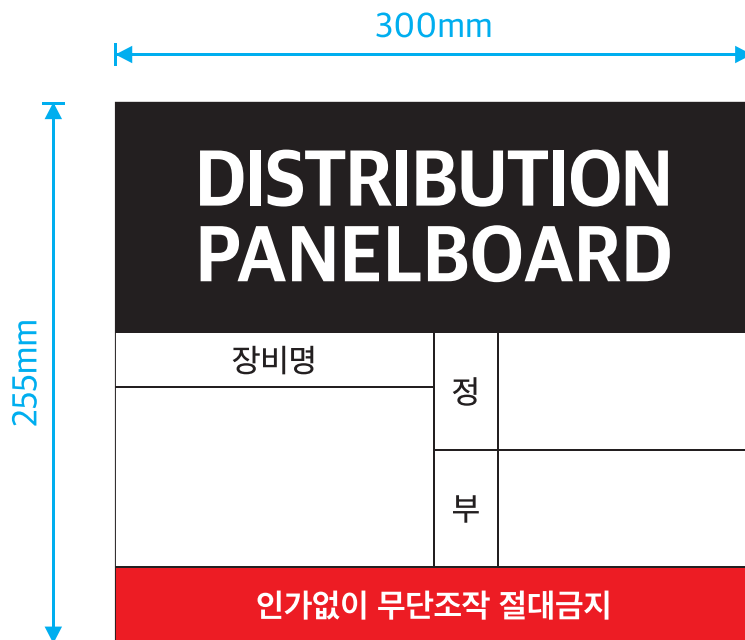
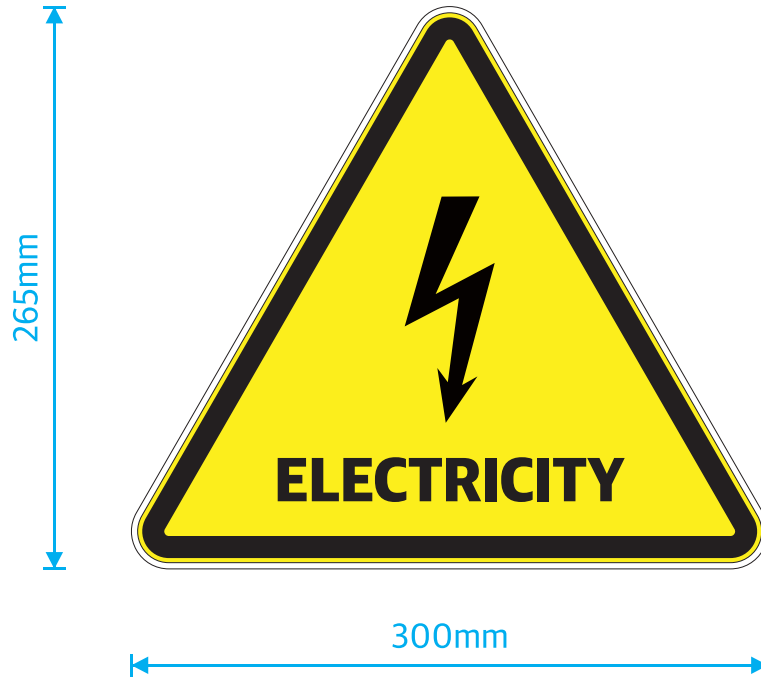
1. 보행자 간섭이 없는곳에 정지
2. 작업 종료 및 휴식 시 비상정지 스위치를 누를 것.

II. 안전사인별 가이드라인

2. 내부

배전함주의 안내사인

300x265 아크릴3t UV프린팅 배면인쇄, 300x255 아크릴3t UV프린팅 배면인쇄





Before



After



DISTRIBUTION PANELBOARD

장비명	정
	부

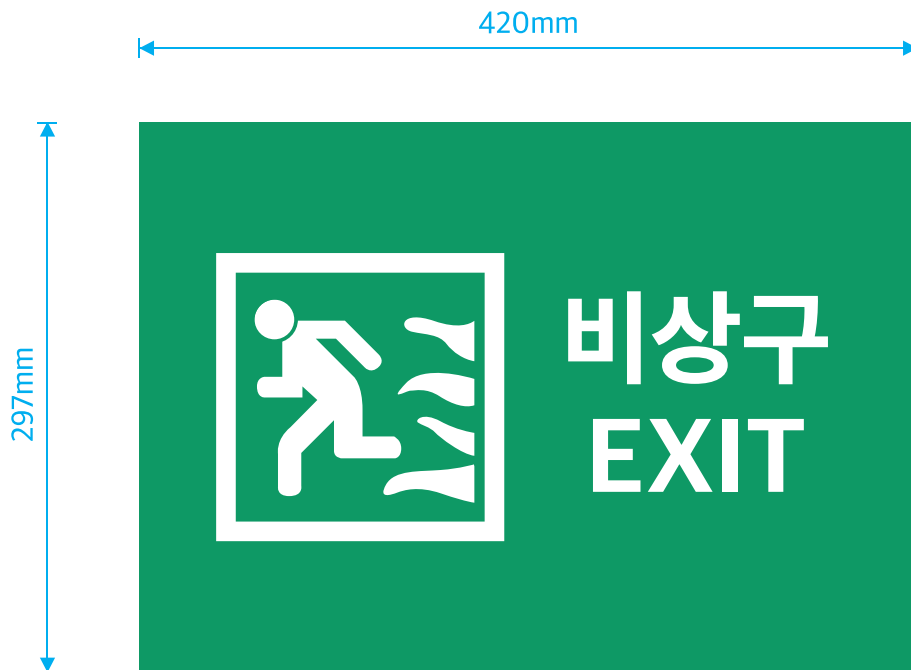
인가없이 무단조작 절대금지

II. 안전사인별 가이드라인

2. 내부

비상구

420x297포맥스3t UV프린팅





Before

After

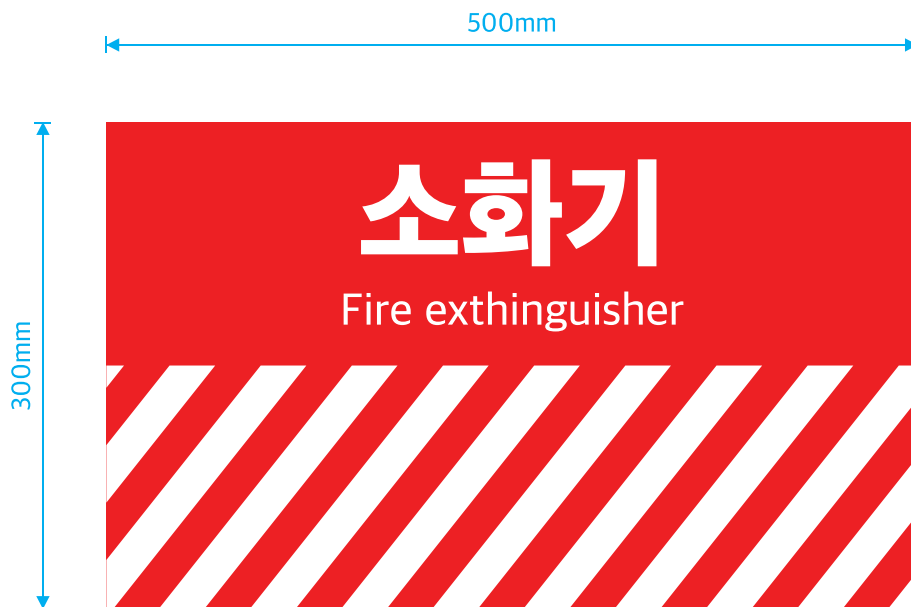


II. 안전사인별 가이드라인

2. 내부

소화기 사인

500x300 포맥스3t UV프린팅





Before



After

II. 안전사인별 가이드라인

2. 내부

커팅테이블 안전준수 패널

600x300 포맥스3t UV프린팅, 240x150 포맥스3t UV프린팅





II. 안전사인별 가이드라인

2. 내부

에어컨 고정 사인
300x450 포맥스3t UV프린팅





Before



After

CAUTION

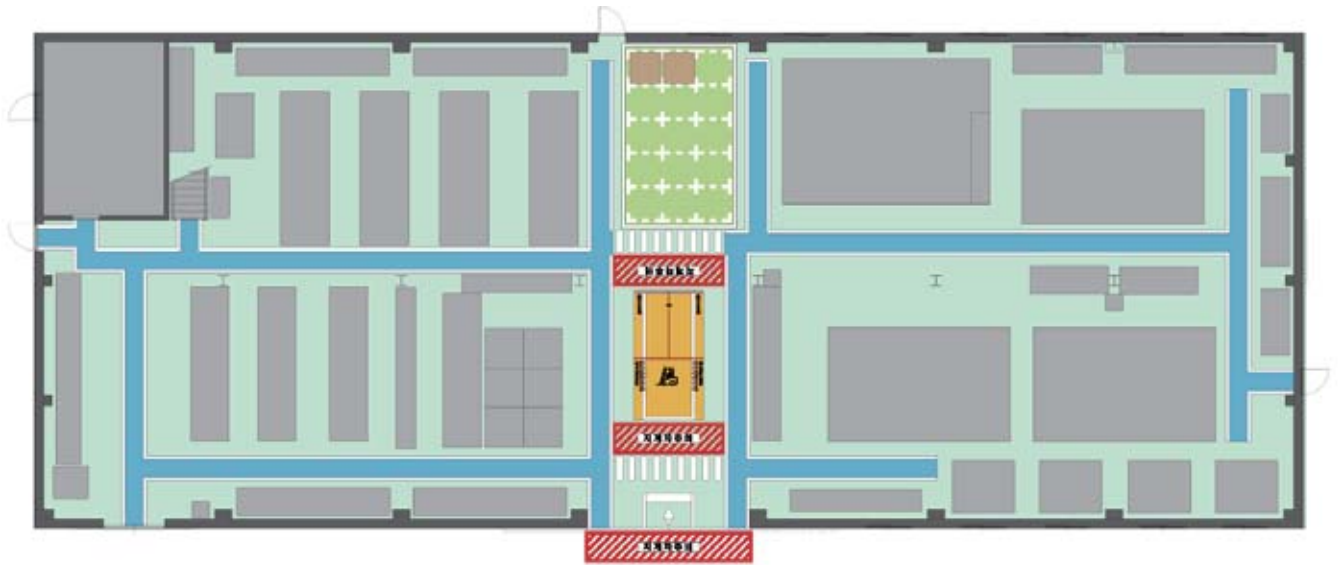
에어건 사용 후
고정 철저!

II. 안전사인별 가이드라인

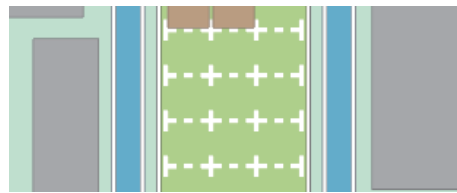
2. 내부

내부 바닥구획

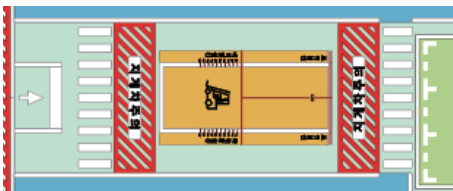
우레탄페인트 백색



보행 동선



자재 적재구간

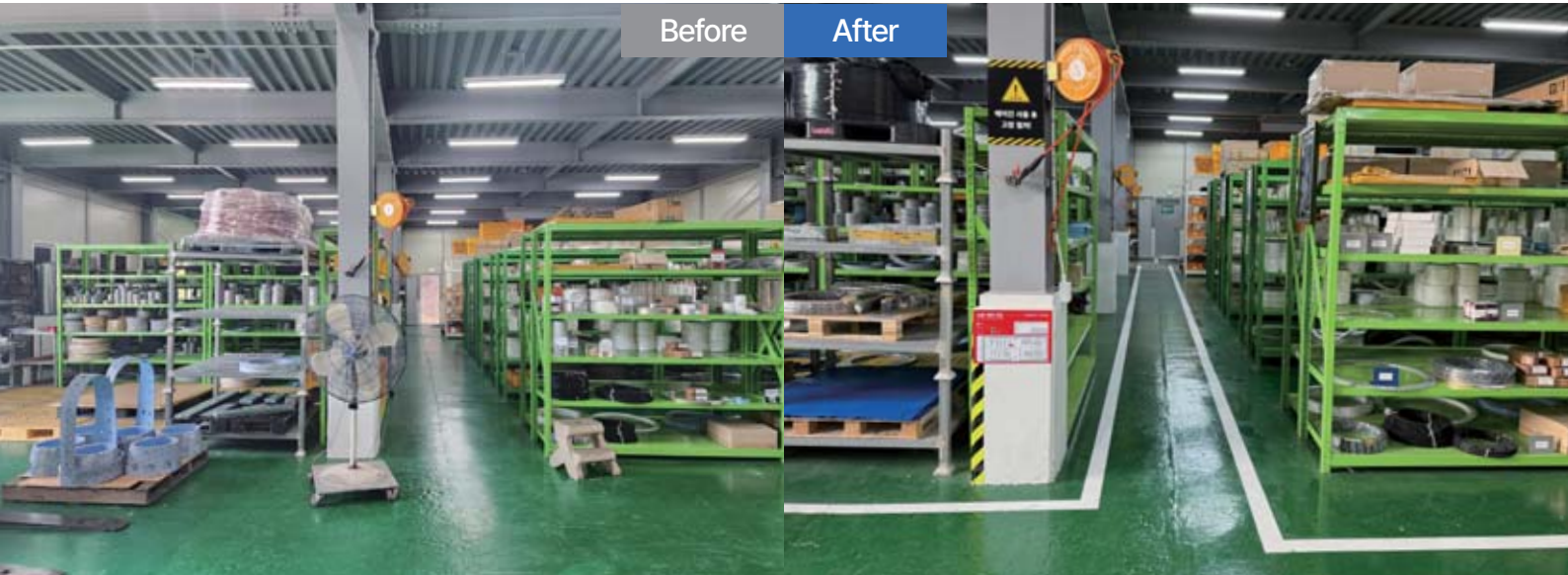


지게차 주의

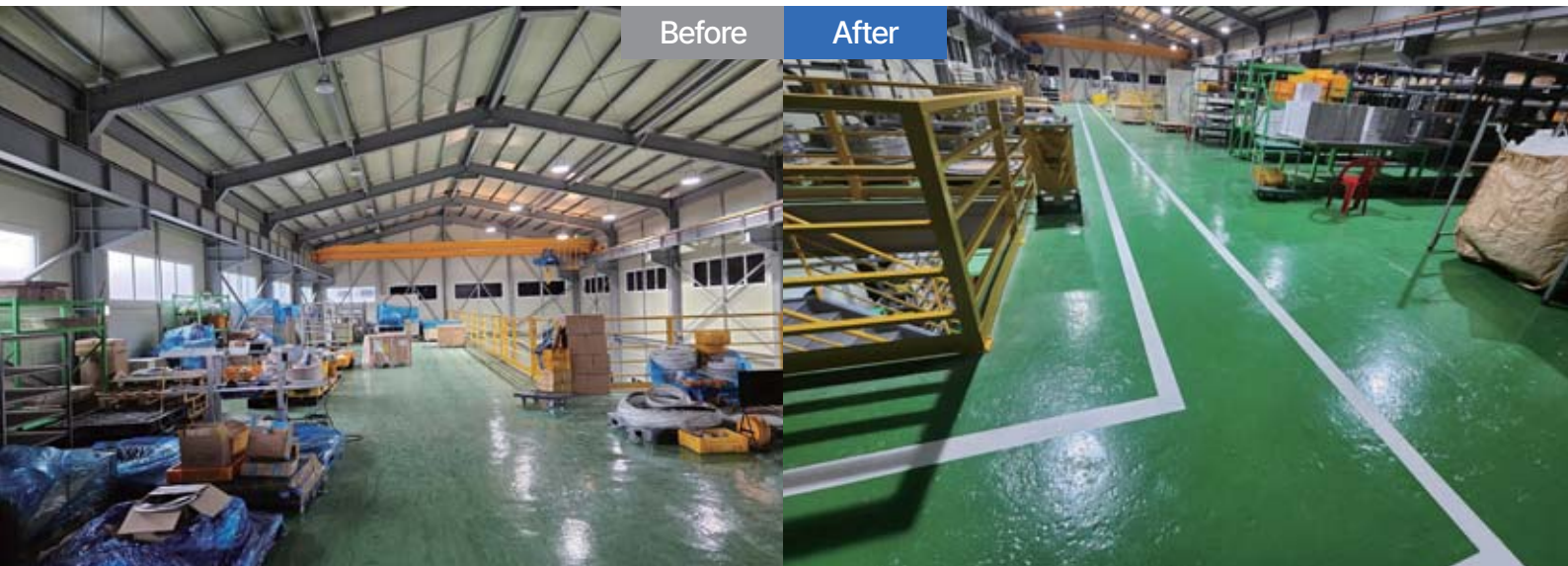


횡단보도

1층



2층



II. 안전사인별 가이드라인

2. 내부

계단 미끄럼 방지 논슬립

폭 62mm, 알루미늄 세리믹 논슬립 패드





Before



After

동명산업(주) 안전디자인 가이드북

발행처 동명산업(주)
발행일 2023.12
제작처 마코
주소 전라남도 여수시 산단중앙로 109-21
웹사이트 동명산업(주) DM1996.COM

이 가이드는 2023안전디자인사업(한국디자인진흥원, 한국산업단지공단)의 결과물입니다.
자료를 이용하는 경우 출처를 명시하여야 합니다.

동명산업(주)