

2024 공공서비스디자인 | 국립자연휴양림관리소

# 걱정이 아니라 즐거움으로 시작하는! 유니버설 국립자연휴양림



행정안전부



한국디자인진흥원



산림청  
국립자연휴양림관리소

“제주 여행 비용이 파리행 요금입니다.”

“여행지 입구부터 절망이에요...”

“제주 여행 비용이 파리행 요금입니다.”

“여행지 입구부터 절망이에요...”

장애인 10명 중 8명  
최근 1년간 집콕

## 이동약자의 높은 여행장벽

무장애 여행지 부족 또는 여행지 내 장애인 맞춤 시설·정보 부족 등의 이유로

이동 약자들은 여행 자체에 높은 장벽을 느끼고 있다.

지체장애인

# 자연과는 더더욱 멀리 떨어진 사람들. 이동약자

특히 장애인의 접근성과 시설 및 인프라가 부족한 자연은 그들에게 더욱 큰 벽으로 느껴진다.

## 이동약자 中 지체 장애인

효과적인 시범 운영을 위해 지체장애인을 핵심 수요자로 선정하여 1차 서비스개선 진행



03 국립자연휴양림 이동약자의 휴양 현실

산 속 위치한 국립자연휴양림  
장애인 객실을 늘리고 시설을 개선했지만,  
여전히 많은 어려움 속에

이동약자에게 어려운 "숲 힐링"

장애인 객실·무장애 데크로드 ▶

걱정이 아니라 즐거움으로 시작하는! 유니버설 국립자연휴양림



수요자의 문제를 발견하기 위해!

국립자연휴양림 직접 방문 및 이용하여 개선점 발견

국립 속리산 말티재 자연휴양림, 국립무의도자연휴양림, 국립달음산자연휴양림

## 이동약자 PAIN POINT

부정적인 시선과 이동 제약으로 휴양 부정적 경험으로 자연으로 떠나는 여행 경험이 적음

**'자연휴양림을 휴양지로 인식하지 못함'**

## 이동약자 PAIN POINT

부정적인 시선과 이동 제약으로 휴양 부정적 경험으로 자연으로 떠나는 여행 경험이 적음

# '자연휴양림을 휴양지로 인식하지 못함'

휴양지로 인식하지 못하여, 이용조차 고려하지 못하는 상황

"나만의 힐링! 자연에서 마음 편히 휴가를 보내고 싶어요."

01



경사 등 보조가 필요한 구간이 많아  
동행인에게 심적 부담

02



장애인 시설에 대한 정보 부족  
(예약시 자세한 장애인 시설에대한 정보X)

03



휴양림 지형 특성상 이동 약자가  
이용하기 어려워 방문 고려가 어려움

04



이동약자의 휴양림 이용은  
주로 단체 관광 위주로 개인 여행이 어려움



06 서비스 개발 방향 수립

기존

# 시설 중심 개선

보편적 산림 복지를 위해 개선되는 시설에 비해  
이동약자의 실질 이용 저조

걱정이 아니라 즐거움으로 시작하는! 유니버설 국립자연휴양림

06 서비스 개발 방향 수립

걱정이 아니라 즐거움으로 시작하는! 유니버설 국립자연휴양림

기존

PAINPOINT

# 시설 중심 개선

보편적 산림 복지를 위해 개선되는 시설에 비해  
이동약자의 실질 이용 저조

휴양지로 인식하지 못하여, **이용조차 고려하지 못하는 상황**

누구나 자연휴양림을  
마음편한 휴양지로 고려해 볼 수 있도록!

## 이용 전 과정에 대한 서비스 개선



기존

시설 중심 개선

인프라 부족

문제 정의 후

서비스 중심 개선!

지자체 협업으로 실현!



이동 수단(장애인 콜택시)

인적서비스(이동약자 보조인)

장애인 발굴/매칭



지역 장애인 우선 예약 및  
장애인 맞춤형 휴양 서비스 제공(장애인 복지 실현)



지역 내 장애인 휴양을 위한  
인프라 제공

걱정이 아니라 **즐거움**으로 시작하는 이동약자 산림휴양 서비스! **‘침표’**



1

예약

2

이동

3

여가

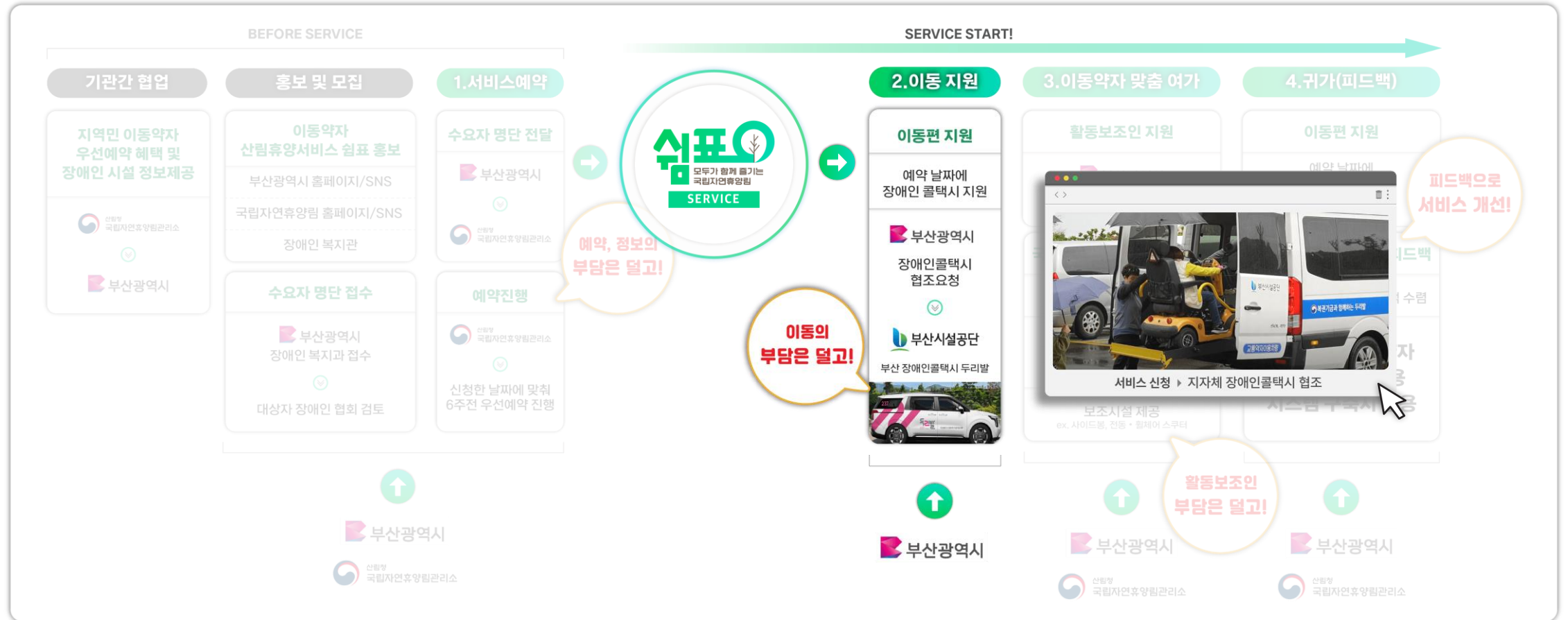
4

귀가

01. **예약** 정보의 부담은 덜고!



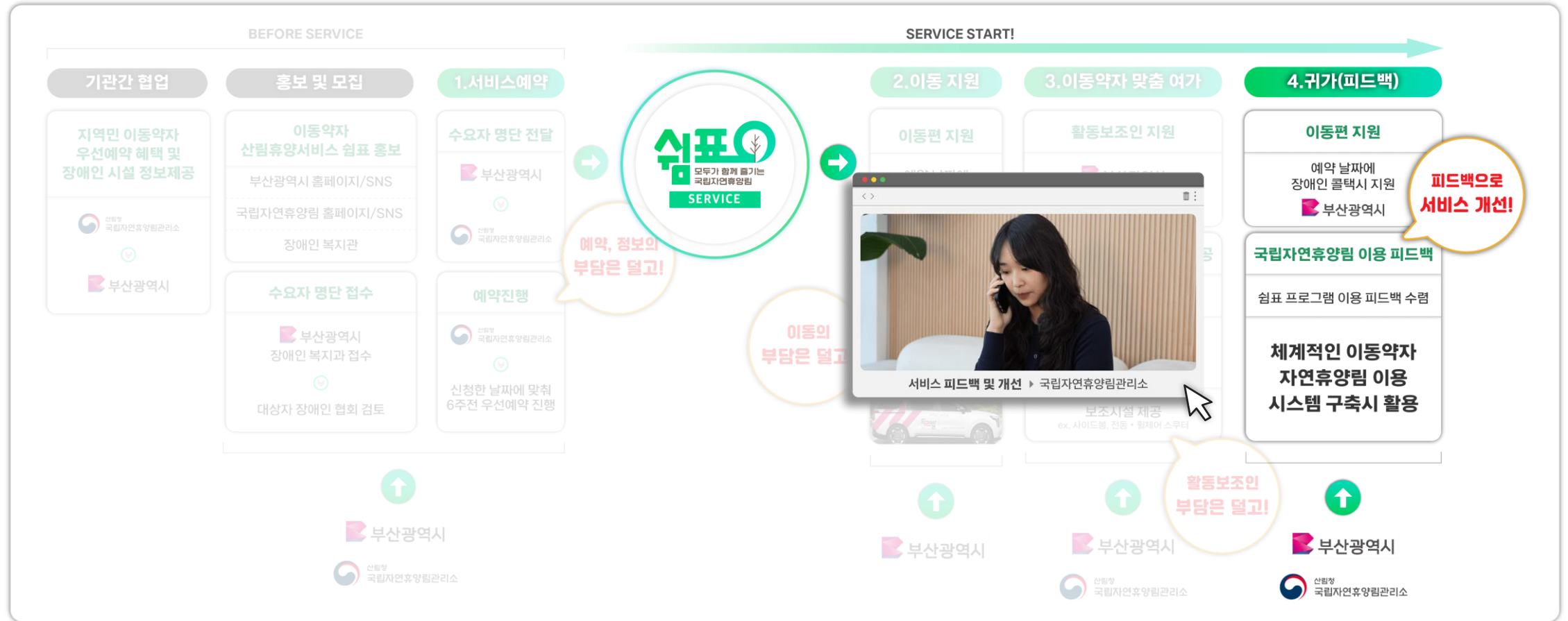
## 02. 이동 이동의 부담은 덜고!



### 03. 여가 활동보조인 지원 및 맞춤형 프로그램으로 부담은 덜고!



# 04. 귀가 피드백으로 서비스 개선!





13 **쉽표 서비스 체계도**

걱정이 아니라 즐거움으로 시작하는! **유니버설 국립자연휴양림**





기관간 협력 및 국립자연휴양림 네트워크 활용

**전국 단위의 이동약자 휴양서비스 확산**

**기관 · 지자체간 협업 모범 사례**

15 서비스 확대 계획

대상지 확대

2024. 부산  
국립달음산자연휴양림

인천  
국립무의도자연휴양림

전국 국립자연휴양림 확대  
2028. 백양산(개장예정)  
국립백양산자연휴양림

걱정이 아니라 즐거움으로 시작하는! 유니버설 국립자연휴양림

수요자 확대



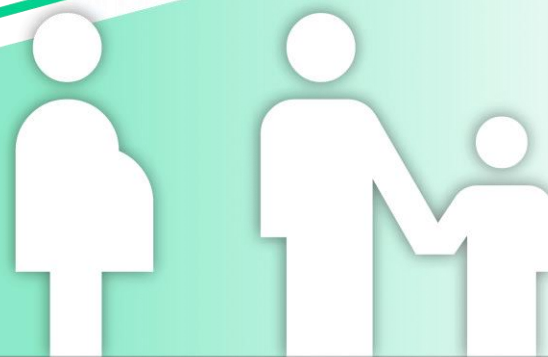
1차 서비스개선  
지체장애인



2차  
노약자



3차  
임산부 및 어린이





# 걱정이 아니라 즐겁게 시작하는 이동약자 산림휴양 서비스! '쉽표' 국립자연휴양림으로 놀러오세요!

299-106  
와용길

