

장애인 가족, 특히 **아버지와 형제자매**를 위한

단단한 하나의 하남!

정서연대 프로젝트

| 하남시청 기획조정과 팀장 장보배 / 노인장애인복지과 팀장 김선아



2025 하남시 공공서비스디자인

활동 영상



추진배경(1)_하남시 장애인 인구 특성

- 2010년 대비 등록장애인 수 **67.4% 증가**
- 특히 **발달장애인 수 증가율 176.5%**
- 발달장애 비율 38%로 높음

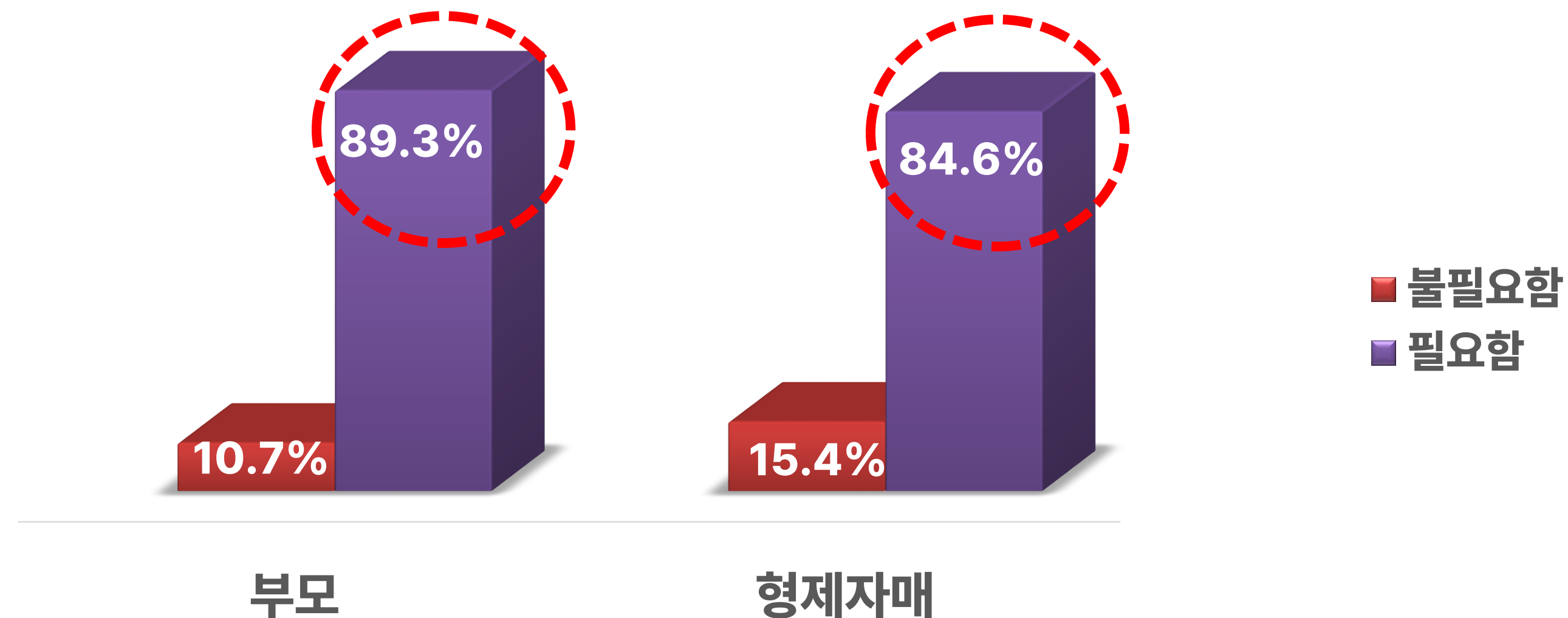


추진배경(2)_장애인 가족 지원정책 미비로 아버지와 형제자매 고립

- 장애인 일상생활 주된 지원자 가족: 82.1%
- 아버지, 형제자매 등에 대한 지원 부재 및 정서적 고립

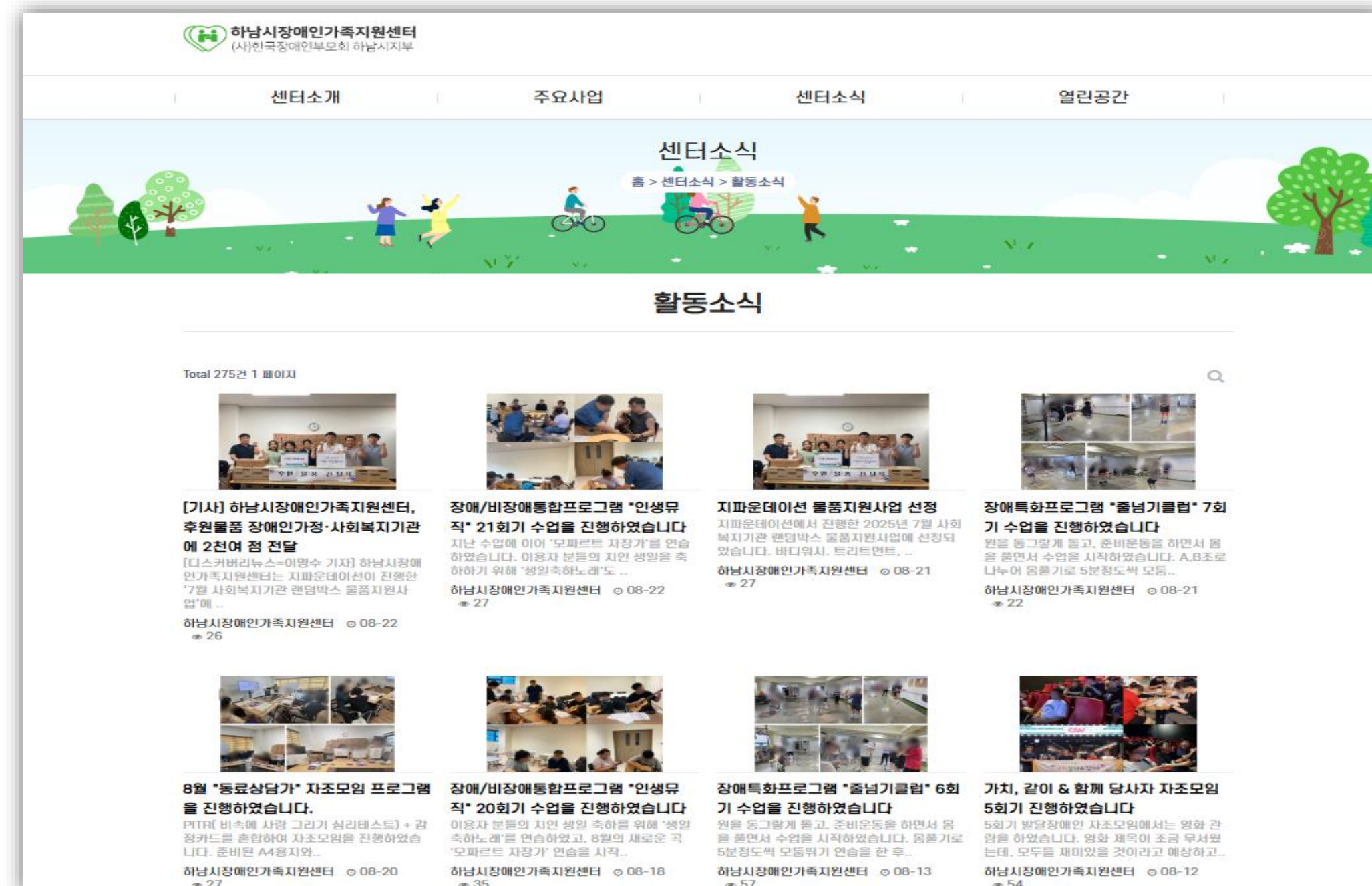
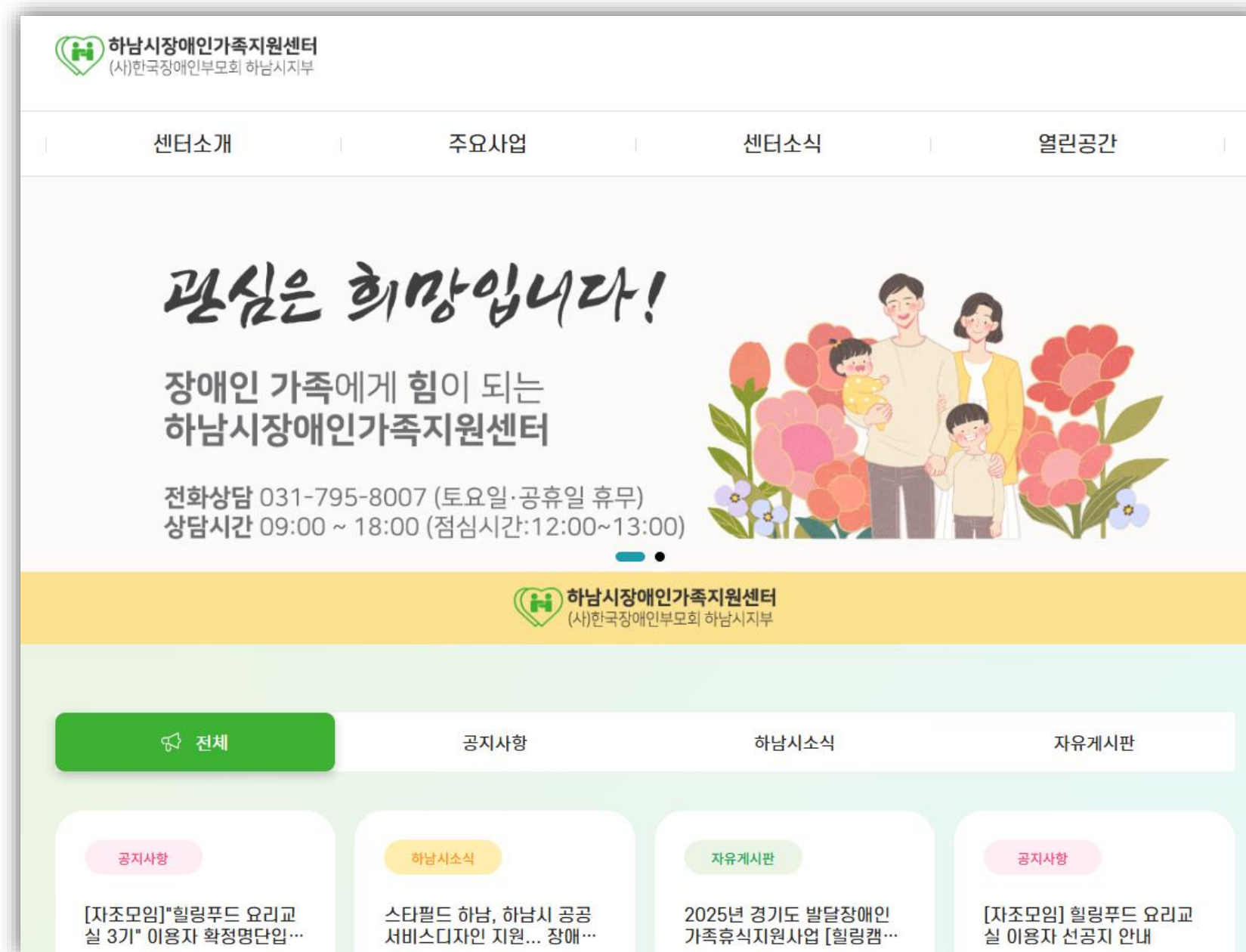
[가족 구성원 별 가족 지원이 필요한 정도]

출처: 장애인 가족지원 사업기관 운영방안 연구
2017, 한국장애인개발원



추진배경(3)_하남시 장애인가족지원센터의 방향성

- 2023년 10월 개소하여 2년차 시설
- 향후 **하남시만의 방향성과 주력사업 고민**
- 장애인가족 중 비장애인 아버지, 형제자매 등을 위한 하남시만의 특화사업 추진 의지



문제 발견 및 정의

1

장애인 가족 내 정서적 거리와 고립감

- 24시간 돌봄과 위기 대응으로 개인의 감정 소모 지속
- 정체성 상실과 지역사회로부터의 단절 경험

2

아버지와 비장애인형제자매 지원 부재

- 장애인 가족 프로그램이 주로 어머니 중심으로 설계
- 아버지·형제자매는 참여 유도 기회나 환경 부족

3

파편화된 정보로 인한 접근성 부족

- 정보가 흩어져 있어 당사자들이 직접 찾아야 함
- 정작 도움이 필요한 사람은 정보에서 소외

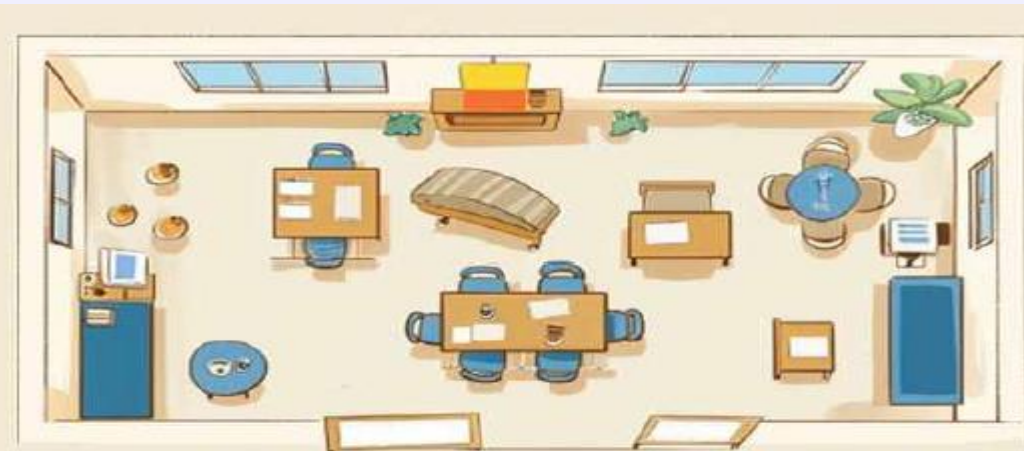
4

기관 간 칸막이로 인한 정책 연계 미흡

- 기관 간 정보 및 사례 공유 미비로 협력 기회 부족
- 졸업 이후 아이들의 진로와 돌봄 연계 시스템 부재

추진내용 3가지

단하남 토토즐



월 1회, 특수학교의 다양한 공간을
보호자와 아이의 교류 공간으로 전환합니다

길잡이부모 양성프로그램



단하남 라운드테이블



공식 협의체의 제도화

2025 하남시 공공서비스디자인

프로토타입 전 FGI



〈프로토타입 전 FGI〉

2025. 6. 11.

장애인가족지원센터 이용 가족 8명

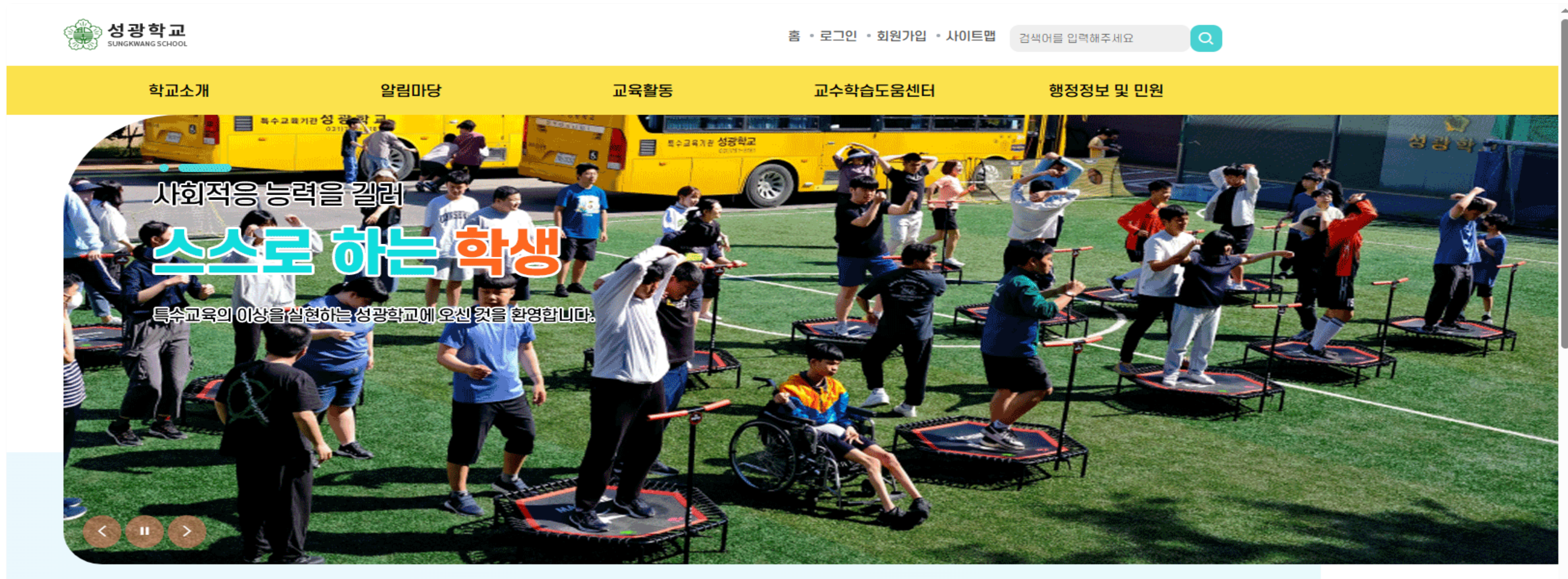
센터 관계자 2명, 공무원 2명, 서비스디자이너 1명

2025 하남시 공공서비스디자인

단하남 토토즐_특수교육 전문 성광학교와 협력

발견하기 단계('25.4.9.) 성광학교 관계자 심층 인터뷰 및 단하남 라운드테이블('25.6.12.)

→ 사립 특수학교인 **성광학교의 협력 도출**



2025 하남시 공공서비스디자인

단하남 토토즐_프로그램 운영

월 1회 토요일, **성광학교 공간 활용**

오전 세 가지 프로그램 참여 후 오후 **온 가족 힐링 타임 운영**

단하남토토즐			
오전		오후	
무엇이든 물어보세요	아빠+엄마	아빠도 쉬는시간	아빠
아빠 재능릴레이	아빠+형제자매	맘(MOM)편한 시간	엄마
가족역할극	온가족	내마음알기 시간	형제자매

오후(우리가족 힐링타임 ; 리워드 제공)		
아빠도 쉬는시간	아빠	아빠 버킷리스트 활용 (스마트폰게임, 낚장, 아빠들과 족구 등)
맘(MOM)편한 시간	엄마	엄마들 수다 티타임
내마음알기 시간	형제자매	형제자매들 그림그리는 시간 심리치료사 초빙, 부모에게 공유, 상담

무엇이든 물어보세요

아빠의 재능릴레이

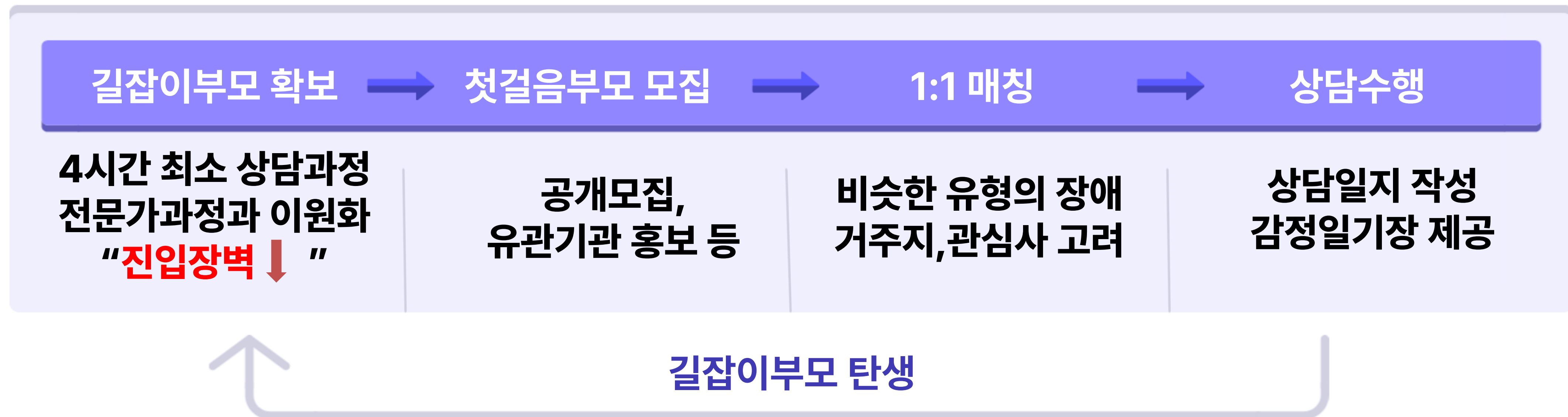
맘(mom)편한 시간

형제자매 미술치료



길잡이부모 양성프로그램_운영 과정

- 첫걸음 부모와 최소 8회 이상 상담 진행(주1회 기준) 후 상담연장 여부 결정
- 최소 상담과정 거친 후 전문가과정으로 더 진행할 지 결정
- 상담 후에도 다시 고립되지 않고 길잡이부모로 활동할 수 있도록 지원하여 **선한 영향력 순환 유도**



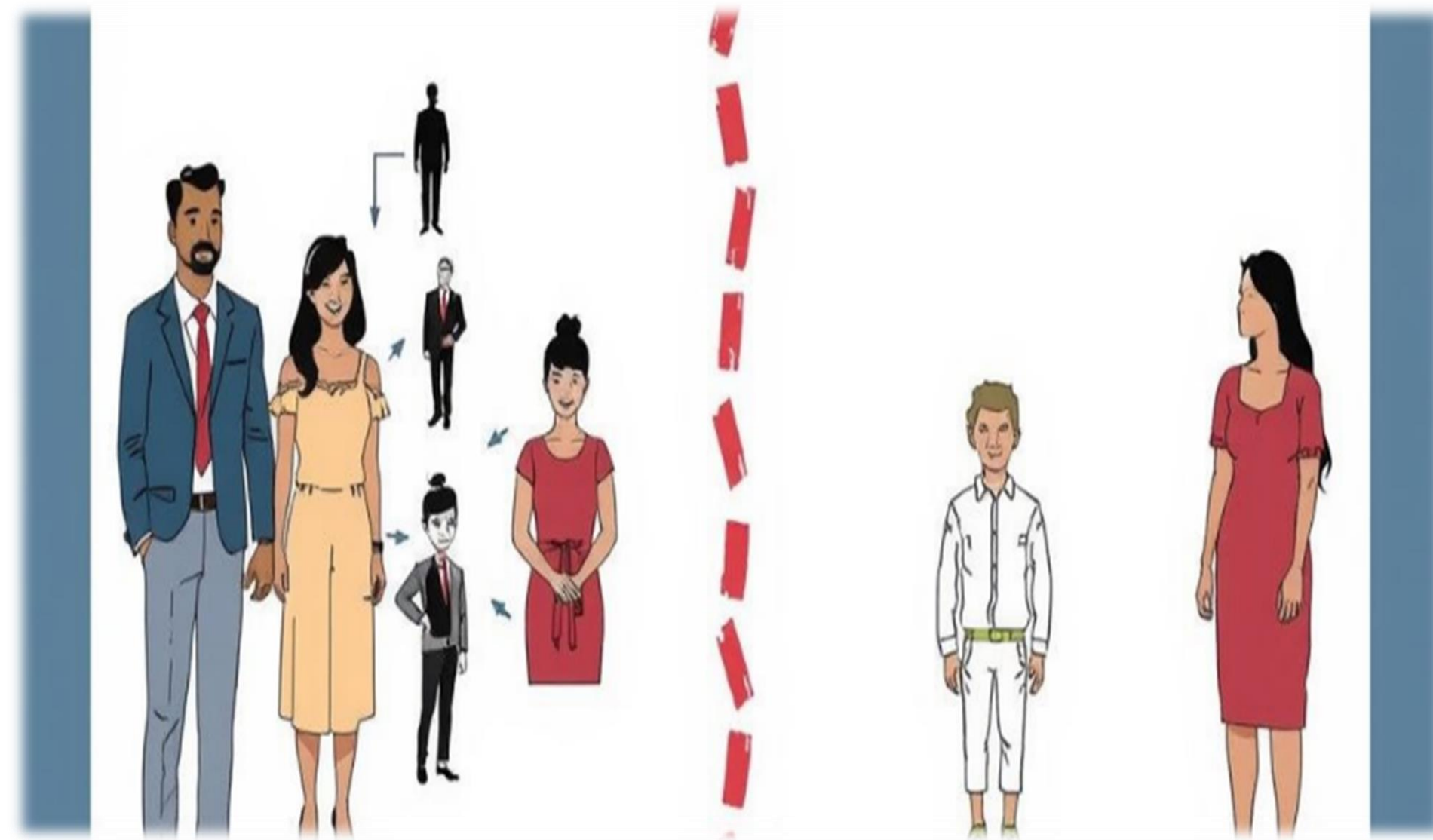
2025 하남시 공공서비스디자인

단하남 라운드테이블

**하남시청, 하남시 장애인가족지원센터, 하남시 장애인복지관, 성광학교가 함께 모여
장애인 가족 지원의 문제점 및 사례와 프로그램 정보를 공유하고 토토즐 추진 관련 장소 협조 논의**

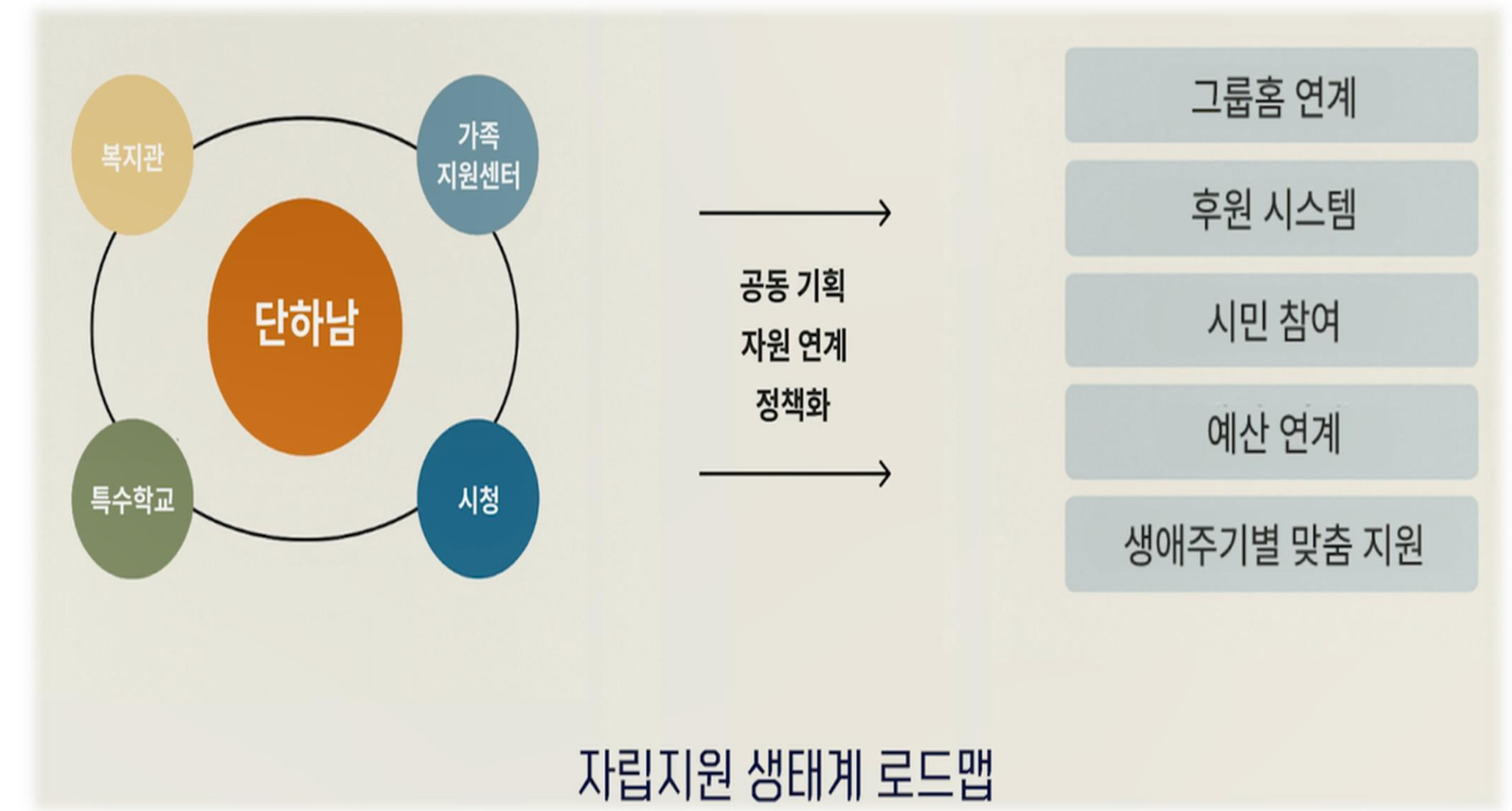


사업 운영 전 · 후 비교



공공서비스디자인 운영 전 (AS-IS)

고립감 존재
기관 간 칸막이
아버지·형제자매 지원 부재
지역사회와의 연계 부족



공공서비스디자인 운영 후 (TO-BE)

정서 회복
정기 협력체계 구축
민간 주도 지속성 확보
돌봄 생태계 조성

2025 하남시 공공서비스디자인

단하남 운영 전 · 후



2025 하남시 공공서비스디자인

단하남 운영 전 · 후

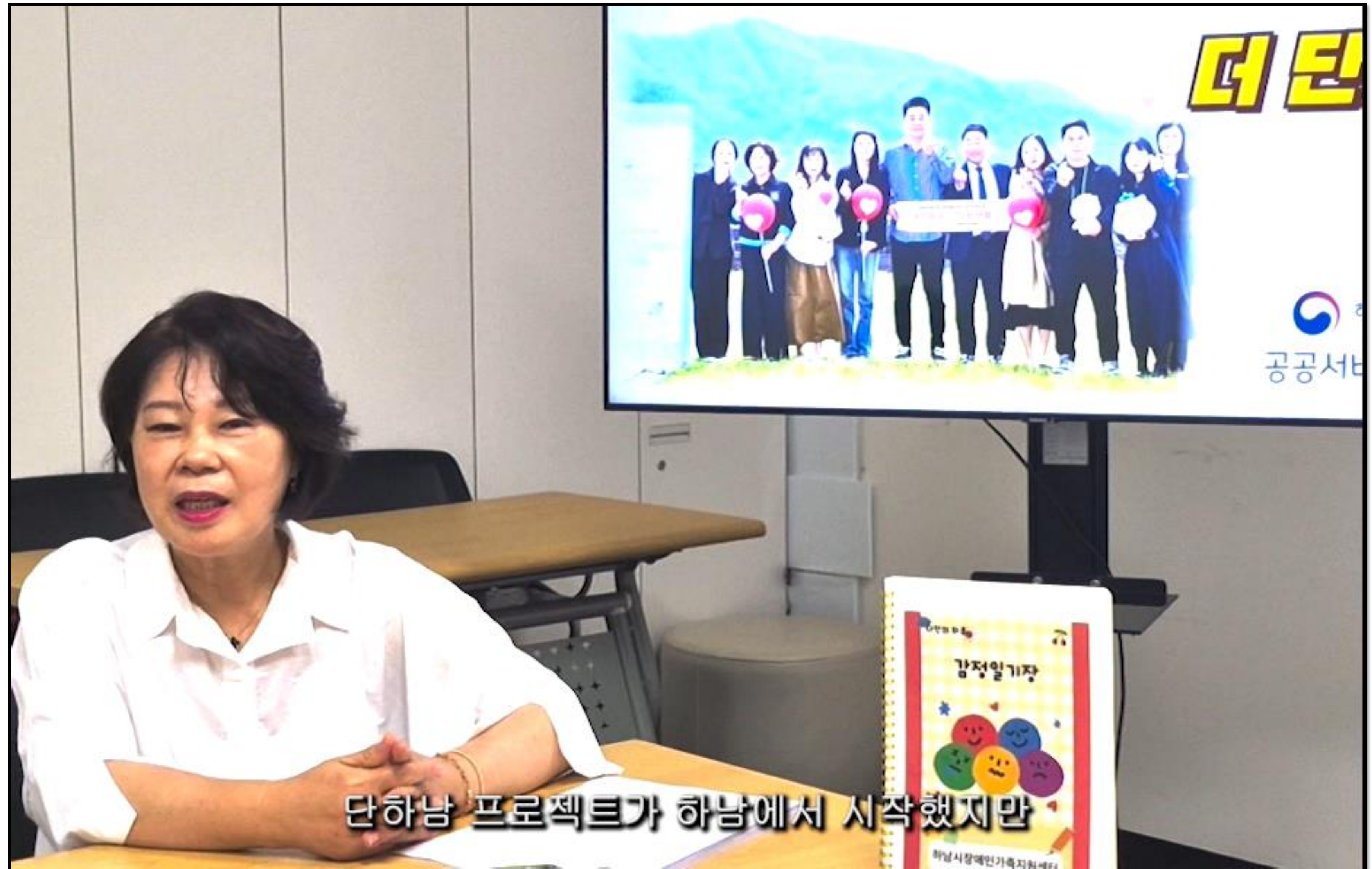


2025 하남시 공공서비스디자인


단하남 프로그램 활동사진



향후계획




그간 추진내용 및 향후계획



아빠와 비장애형제자매 프로그램

아빠와함께 함께 하는 요리



1 활동기간 : 25/8/30,9/27,10/25,11/08 (4회기)

2 모집대상 : 하남시 장애인 가족 (아빠+비장애형제자매) 6팀

3 모집기간 : 2025년 8월11일(월)10시~ 13일(수)10시마감

4 신청방법 : 구글신청 또는 내방접수

★ 서류 미비시 추천대상에 적용되지 않습니다.

하남시장애인가족지원센터 031.795.8007

위클리오늘
HOME > 전국지사 > 경기

[위클리오늘] 스타필드 하남, 하남시 공공서비스디자인 지원... 장애인가족센터에 성금 기탁

박종국 기자 | 승인 2025.08.22 12:18

- '단하남 프로젝트' 과제 3년 연속 우수과제로 선정
- 아버지와 형제자매 위한 사업 예산 지원 성금 기탁



스타필드 하남
장애인가족지원센터에 성금 기탁

장애인가족 아버지·형제자매 지원 사업 운영에 사용 예정

아름다운 희망나누기는 아름다운가게 대표 나눔사업입니다.

2026년 아름다운가게 정기수익나눔

아름다운 희망나누기

지속가능한 지역사회를 위해 활동하는 파트너 단체를 찾습니다!

5천만원 지원
공모전

단하남 프로그램

02)2115-7088 -7099 02)211

'2026 아름다운 희망나누기' 포스터/아름다운가게 제공

향후계획

단하남 토토즐

길잡이 부모

라운드테이블

지속가능한
하남형
맞춤돌봄
생태계 구축

정규 프로그램화

외부 자원 확보

우수사례 전파

건강한 장애인가족 + 지역자원 연계 = 하남형 맞춤돌봄 생태계 구현

하남시 + 하남시 장애인가족지원센터 + 지역사회
그리고 여러분의 힘이 필요합니다
감사합니다