

PONGSAN

풍산메탈서비스 안전디자인 가이드북



PONGSAN

안전은 우리의 프로페셔널리즘!

Professional Safety, Professional People!

From Design to Discipline - A Safer Tomorrow. 디자인이 안전의 질서를 만든다.

본 안전디자인 가이드북은 풍산메탈서비스의 안전디자인 시스템 전반에 대한 기본 철학과 시각적·기능적 원칙을 정의하고, 이를 실제 현장에 적용하기 위한 구체적인 방법을 제시한다. 안전디자인 가이드북의 취지와 내용을 충분히 이해하고 관리 절차를 준수함으로써, 풍산메탈서비스는 조직의 안전 수준과 디자인의 일관성을 함께 확보하고, 한층 더 진화된 안전문화와 고유한 디자인 질서를 완성해 나갈 것이다.

This Safety Design Guidebook establishes the core philosophy and the visual and functional principles that underpin POONGSAN Metal Service's safety design system. It provides practical guidance for applying these principles in real-world environments. By fully understanding the intent and structure of this guide and maintaining consistent management practices, POONGSAN Metal Service strives to enhance both organizational safety and design consistency, moving toward an elevated safety culture and a higher standard of design excellence.

CONTENTS

I. 기본원칙	1. 풍산메탈서비스 안전색채	8p
	2. 표지 정보 구성 체계	9p
	3. 서체 시스템	11p
	4. 풍산메탈서비스 안전브랜드 아이덴티티	12p
	5. 풍산메탈서비스 안전정보 체계	14p
II. 디자인 개발물별 가이드	1. 풍산메탈서비스 안전브랜드 아이덴티티	
	-풍산메탈서비스 안전브랜드 아이덴티티 그래픽	18p
	2. 출퇴근 ZONE 리뉴얼	
	-풍산메탈서비스 안전브랜드 슬로건 월 슈퍼그래픽	20p
	-풍산메탈서비스 안전게시판	21p
	-풍산메탈서비스 안전브랜드 슬로건 상부 그래픽	23p
	-안전보호구 착용 사이니지	24p
	3. 외부 물류 게이트 출입환경 개선	
	-외부 물류 게이트 넘버 사이니지	26p
	-차량높이제한 안내	26p
	4. 화물차 출입 및 방향안내	
	-계근대 화물차 출입 유도라인 & 태양광 매립형 유도등	28p
	-압출제품 창고 안내 지주 사이니지	30p
	5. 보행안전 디자인	
	-출입문 안심 보행로 & 안전봉	32p
	-공장 외부 중앙 보행자 안심 횡단보도	34p
	-공장 외부 중앙 안심 보행로	36p
-스크랩장 안심 보행로	38p	

6. 작업구역 영역 설정

- 외부 화물차 작업구역 영역 설정 40p
- 스크랩장 내부 화물차 작업 영역 설정 42p
- 압연창고 화물차 작업 영역 설정 44p
- 포장라인 중첩구간 작업 영역 구획 설정 46p

7. 지게차 위험구역

- 포장라인 사고위험구역 주의 안내 사이니지 48p

8. 기타사이니지

- 비상대피 집결지 지주 사이니지 50p
- 화장실, 탈의실 사이니지 52p

I. 기본원칙

Fundamental
Principles

I. 기본원칙 1. 풍산메탈서비스 안전색채

풍산메탈서비스 안전디자인 색채 시스템은 산업현장 전반에 적용되는 색상 체계를 의미한다. 풍산메탈서비스의 안전브랜드의 기본 컬러는 시인성과 주목성을 중심으로 설정된 노랑(Yellow)과 파랑(Blue)이며, 안전사인 색채는 국가 및 산업안전 표준 규정에 근거한 체계적 기준을 바탕으로 구성된다.



색상	색상정보	정보기능	적용
RED	C 0 M 100 Y 100 K 0 R 232 G 59 B 12	금지 / 주의 / 소방	기업 전체 적용
YELLOW	C 0 M 0 Y 100 K 0 R 255 G 255 B 12	제한 / 규제 / 경고	기업 전체 적용
BLUE	C 100 M 40 Y 0 K 0 R 0 G 117 B 194	지시 / 의무	기업 전체 적용
GREEN	C 80 M 0 Y 100 K 0 R 0 G 168 B 62	정보 / 안내	기업 전체 적용
SKY BLUE	C 81 M 8 Y 9 K 0 R 0 G 166 B 215	보행 / 작업영역	기업 전체 적용
PINK	C 12 M 70 Y 0 K 0 R 229 G 111 B 200	화물차 영역	기업 전체 적용
WHITE	C 0 M 0 Y 0 K 0 R 255 G 255 B 255	정보전달 / 보조색상	기업 전체 적용
BLACK	C 0 M 100 Y 100 K 0 R 232 G 59 B 12	정보전달 / 보조색상	기업 전체 적용

1. 기본원칙 2. 표지 정보 구성 및 관리 체계

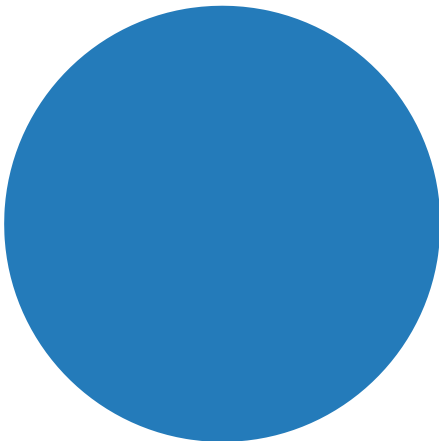
안전 관련 그래픽 심볼의 외곽 형태와 색채는 사용 방법에 따라 의미가 달라질 수 있으므로, 산업안전 표준에서 규정한 안전색채 및 외곽 형태의 일반적인 의미와 사용 원칙을 준수하여야 한다. 기성품 산업안전보건표지를 적극 활용하는 것을 원칙으로 하되, 현장 여건에 따라 별도의 제작이 필요한 경우에는 일관된 디자인 질서를 유지하면서도 확장성과 가독성을 확보할 수 있도록 모듈형 사이니지 시스템을 기본 원칙으로 적용하여야 한다. 표지 정보 구성 체계에 따라 제작되는 안전표지는 기본적으로 정사각형 비율을 원칙으로 하며, 현장의 공간 조건 및 설치 환경에 따라 유연한 모듈형 구조로 변형·확장하여 적용할 수 있어야 한다.



금지
Prohibiting Signs



경고
Hazard Warning Signs



지시/의무
Mandatory Safety Signs



정보/안내
Information Signs

1. 기본원칙 2. 표지 정보 구성 및 관리 체계

● 안전사인물 운용 관리 방안

구분	항목	정보	목적
맞춤형 제작	안전디자인 그래픽 정보	전문디자인업체 활용 (주)디자인와우엔파트너스 02) 518 9944	기성품 미 판매 품목 전문적인 컨설팅 필요 시
기성품 활용	산업안전 보건표지	국내 온·오프라인 안전표지판 스티커 실사출력 업체 활용	유지·보수·관리 용이 빠른대응 및 저비용

● 안전사인물 기성품 활용 예시

[세로 직사각형 타입 (권장)]



● 안전사인물 맞춤형 가이드라인

- 정사각형 모듈형 디자인으로 안전 사인을 연결하여 구성
- 안전 사인의 종류와 내용을 쉽게 인식할 수 있도록 정보 제공
- 위험·주의 패턴, 픽토그램, 텍스트로 안전사인물 기본 항목 구성
- 부착 위치에 맞게 다양하게 활용하여 적용 가능

● 안전사인물 맞춤형 제작 활용 예시



1. 기본원칙 3. 풍산메탈서비스 안전디자인 서체 시스템

풍산메탈서비스 안전디자인 서체 시스템은 페이퍼로지를 기본 타입으로 사용하고 문자의 배색, 바탕색, 문자의 크기(국문, 영문), 서체, 두께, 간격에 대한 기준을 통해 시인성을 확보하도록 하여 구성된다.

지정서체 국문 (KOREAN)

페이퍼로지

가나다라마바사아자차카타파하

1 2 3 4 5 6 7 8 9 0

! @ # \$ % ^ & * ()

지정서체 영문 (ENGLISH)

PAPERLOGY

ABCDEFGHIJKLMNOPQRSTUVWXYZ

abcdefghijklmnopqrstuvwxyz

1 2 3 4 5 6 7 8 9 0

! @ # \$ % ^ & * ()



흰색과 파랑



흰색과 초록



흰색과 빨강



노랑과 검정

I. 기본원칙

4. 풍산메탈서비스 안전브랜드 아이덴티티

풍산메탈서비스의 안전브랜드 아이덴티티에 기반하여 조직의 안전문화를 상징하는 슬로건을 개발 및 적용한다. 안전 브랜딩 슬로건은 국문 슬로건과 영문 슬로건을 겸용하여 표현한다. 또한 자부심을 가지고 일하는 풍산메탈서비스 구성원을 상징하는 일러스트와 결합하여 활용함으로써, 안전브랜드의 핵심 메시지를 감성적으로 전달하고, 조직 내 긍정적인 안전문화를 확산하는 데 기여하도록 한다.

풍산메탈서비스 안전브랜드 아이덴티티

(POONGSAN MetalService SAFETY BRAND IDENTITY)

안전 브랜드 비전 (VISION)

안전은 전문가의 품격이자 우리의 자부심

풍산메탈서비스의 안전은 단순한 규정 준수를 넘어,
전문성과 자긍심을 갖춘 모든 구성원의 품격으로 실천되는 문화임

안전 브랜드 미션 (MISSION)

안전을 최우선 가치로 삼아, 존중과 전문성으로 함께 성장하는 안전문화를 만든다.

1. 안전 최우선 원칙: 안전을 모든 의사결정의 최우선 가치로 삼는다.
2. 인간 중심 안전문화: 전문성과 존중을 바탕으로, 지속가능한 안전 문화를 발전시킨다.
3. 안전동행 문화 확산: 안전 가치를 공유하고 확산, 함께 성장하는 산업 생태계를 만든다.

안전 브랜드 핵심가치 (CORE VALUES)

전문성

Professionlms

안전수칙 준수를 넘어
안전 역량을 갖춘 전문가

자긍심

Pride

안전을 지키는 것이
곧 개인과 조직의 자부심

존중

Respect

안전은 동료, 가족, 고객에
대한 존중의 표현

동행

Togetherness

안전은 혼자가 아닌 모두가
함께 지켜내는 공동의 약속

I. 기본원칙

4. 풍산메탈서비스 안전브랜드 아이덴티티

풍산메탈서비스의 안전브랜드 아이덴티티에 기반하여 조직의 안전문화를 상징하는 슬로건을 개발 및 적용한다. 안전 브랜딩 슬로건은 국문 슬로건과 영문 슬로건을 겸용하여 표현한다. 또한 자부심을 가지고 일하는 풍산메탈서비스 구성원을 상징하는 일러스트와 결합하여 활용함으로써, 안전브랜드의 핵심 메시지를 감성적으로 전달하고, 조직 내 긍정적인 안전문화를 확산하는 데 기여하도록 한다.

핵심 슬로건 (Key Slogan)

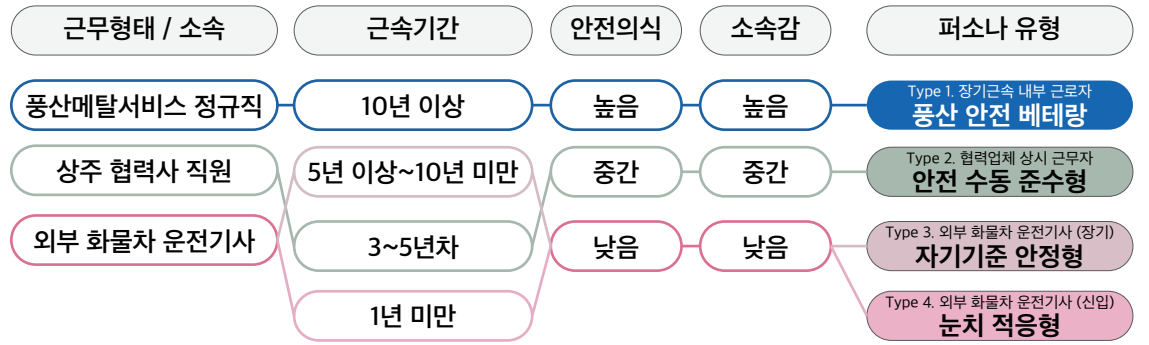
안전은 우리의 프로페셔널리즘!

Professional Safety, Professional People!



1. 기본원칙 5. 풍산메탈서비스 안전디자인 정보 전달 체계

풍산메탈서비스 현장의 근로자 유형을 분류하고, 행동 특성과 안전 인식 수준을 반영한 퍼소나를 도출하여 맞춤형 안전디자인 전달 전략을 수립한다. 퍼소나별 인식 방식에 따라 설명·지시·시각적 안내를 차별 적용함으로써 안전 정보의 전달 효과를 높인다. 이를 통해 근로자가 상황에 맞는 안전 정보를 즉각적으로 인식하고 안전한 행동을 선택할 수 있는 전달 체계를 구축한다.



퍼소나	Type 1. 장기근속 내부 근로자 풍산 안전 베테랑	Type 2. 협력업체 상시 근무자 안전 수동 준수형	Type 3. 외부 화물차 운전기사 (장기) 자기기준 안정형	Type 4. 외부 화물차 운전기사 (신입) 눈치 적응형
풍산나	<ul style="list-style-type: none"> ○ 안전을 '지켜야 하는 규칙'이 아닌 전문가의 기본 소양으로 인식 ○ 안전 수칙을 형식적으로 따르지 않고, 이유와 맥락을 이해하며 준수 ○ 본인이 '지시받는 근로자가 아니라 현장을 지키는 전문가로 인식 ○ 풍산메탈서비스의 안전 수준이 곧 회사의 경쟁력이라는 인식을 가진 ○ 안전문화가 더 성숙해지는데 기여하고 싶다는 자부심이 있음 	<ul style="list-style-type: none"> ○ 정규직 내부 근로자보다는 지사 관리 체계에 의존하는 위치 ○ 기본적인 안전 수칙과 보호구 착용 기준은 인지하고 있음 ○ 안전 규정의 '존재'는 알고 있으나, 왜 필요한지 어떤 상황에서 중요한지에 대한 이해는 제한적 ○ 안전을 스스로 판단해야 할 영역 이라기보다 관리자가 지시하는 업무 항목 중 하나로 인식 	<ul style="list-style-type: none"> ○ 현장 구조, 동선, 작업 흐름에 대한 높은 익숙함 보유 ○ 내부 구성원으로서의 소속감은 낮고, 외부 방문자 인식이 강함 ○ 회사의 공식 안전 규정보다는 자신의 경험과 판단을 더 신뢰 ○ 안전을 '공통 기준'이 아닌 개인적 노하우 영역으로 인식 ○ 안전 표지나 안내문을 '이미 아는 정보'로 인식해 주의 깊게 보지 않음 	<ul style="list-style-type: none"> ○ 안전 수칙과 출입 절차에 대한 체계적 이해 부족 ○ 안전을 스스로 판단하기보다 주변 반응을 통해 추정하려는 경향 ○ 명확한 금지·지시가 없으면 잘못된 관행을 그대로 학습할 위험이 있음 ○ 스스로를 '잠시 드는 외부인'으로 인식 ○ 자신의 행동이 현장 전체 안전에 영향을 준다는 인식은 낮음
안전디자인 전달 핵심전략	<p>풍산메탈서비스의 안전 문화, 소속감, 자부심 등 감성적 요소를 강조한 안전 브랜드 아이덴티티를 기반으로 '풍산메탈서비스 안전 전문가 이미지'를 시각적으로 형상화한 일러스트와 안전슬로건을 결합하여 안전 메시지를 전달한다.</p>	<p>스스로 판단하게 만드는 디자인이 아니라, 위험이 발생하는 순간 '보지 않을 수 없게' 행동을 유도하는 디자인으로 사고 가능성이 높은 지점에 가장 직접적이고 즉각적인 안전 메시지를 배치하여 '생각'이 아닌 '반사적 행동'을 유도한다.</p>	<p>'개인의 경험'이 아닌 '현장의 합의된 규칙'이 반드시 지켜야 할 기준임을 분명히 선언하고, 선택이 아닌 실행을 요구하는 방식으로 전달한다. 문구보다 먼저 '어디로 가야 하는지, 어디에 서야 하는지'를 물리적으로 안내하는 유도선·구획 디자인을 우선 제공한다.</p>	<p>설명을 요구하지 않고, 공간과 시각 요소만으로 '지금 무엇을 해야 하는지'를 즉시 인식하도록 하는데 목적이 있다. 특히 현장에 익숙하지 않은 외부 인원도 눈치를 볼 필요 없이, 보이는 대로 따라가기만 해도 안전한 행동에 도달하도록 디자인을 제공한다.</p>
안전디자인 전달 방안	<p>① 안전 전문가 일러스트</p> <ul style="list-style-type: none"> • 풍산메탈서비스 현장을 잘 이해한 내부 근로자 모델을 기반으로 이미지로 안전을 수동적으로 지키는 사람이 아닌 전문성과 책임감을 갖춘 주체적 인물로 표현 • 표정·자세·복장 등을 통해 신뢰감/속련도/현장 중심성을 시각적으로 전달 <p>② 안전 슬로건 결합</p> <ul style="list-style-type: none"> • 슬로건은 명령형 문구가 아닌, 정체성과 자부심을 선언하는 메시지로 구성 "안전은 우리의 프로페셔널리즘" • 일러스트와 슬로건을 함께 배치하여 '이 사람이 곧 풍산메탈서비스의 안전 기준'이라는 인식을 강화 <p>③ 안전문화교육실</p> <ul style="list-style-type: none"> • 풍산메탈서비스 안전문화교육실은 안전을 규정인 아닌 자부심과 공간의 문화로 공유하기 위한 공간으로, 구성된 모두가 동일한 안전기준과 가치를 체감하도록 하는 핵심 거점 공간 <p>④ 디지털 기반 안전소통 창구 마련</p> <ul style="list-style-type: none"> • 디지털 기반 안전소통 활성화 창구는 현장의 위험 상황과 개선 의견을 양방향 실시간으로 공유할 수 있는 소통 플랫폼 • 작은 위험 신호도 빠르게 포착하고, 현장의 목소리가 곧바로 안전 조치로 이어지는 살아있는 안전 커뮤니케이션을 실현 	<p>① 위험주의구간 주의-경고 사이니지</p> <ul style="list-style-type: none"> • 공장 전면이 아닌 충돌, 위험 집중 지역에 직접 설치 및 부착 • 작업 동선 상 반드시 지나가야 하는 위치, 손이 닿는 지점, 발이 멈추는 지점, 사선이 떨어지는 지점에 사이니지 부착 • 작업자의 시야를 피할 수 없는 크기 위치로 설치 및 부착 • 안전 인자가 아니라 위험 인식 중심 <p>② 고대비 색채와 반복 패턴 활용</p> <ul style="list-style-type: none"> • 노랑-검정 스트라이프, 적색 경고 블록 등 강한 대비의 색채를 사용하여 작업 환경 속에서도 즉시 눈에 띄도록 설계하고, 위험 구역을 '특별한 공간'으로 인식되도록 함 <p>③ 행동 중심 메시지 적용</p> <ul style="list-style-type: none"> • '주의'보다 '지켜쳐 접근', '이 구역 정지' 등 즉각적인 행동을 요구하는 지시형 문구와 픽토그램을 병행하여 표기 	<p>① 이동 동선 유도선</p> <ul style="list-style-type: none"> • 차량 진입·정차·대기·출입 동선을 선으로 명확히 구분하여 안내 • 선을 벗어나면 잘못된 행동임을 즉시 인식 <p>② 대기·정차 위치 명확화</p> <ul style="list-style-type: none"> • '이 근처에서 대기가 아니라 정차박스, 대기존이 규칙이 다른 공간으로 전달' <p>③ 보행·차량 영역 분리선</p> <ul style="list-style-type: none"> • 색상·패턴이 다른 유도선으로 사람의 영역과 차량의 영역을 즉각 구분 • 경험 의존형의 대중 감각을 차단 	<p>① 이동 동선 유도선</p> <ul style="list-style-type: none"> • 바닥 유도선으로 이동 방향 단일화 • 걸림감·애매한 구간 제거 • '따라가면 정답' / '벗어나면 오답'이 되는 구조를 명확하게 표기 <p>② 대기·정차 위치 명확화</p> <ul style="list-style-type: none"> • '이 근처에서 대기가 아니라 정차박스, 대기존이 규칙이 다른 공간으로 전달' <p>③ 보행·차량 영역 분리선</p> <ul style="list-style-type: none"> • 색상·패턴이 다른 유도선으로 사람의 영역과 차량의 영역을 즉각 구분 • 경험 의존형의 대중 감각을 차단

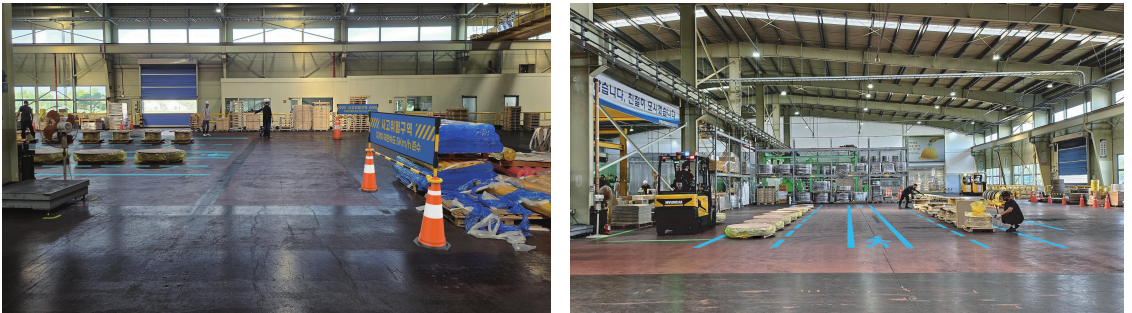
1. 기본원칙 5. 풍산메탈서비스 안전디자인 정보 전달 체계

풍산메탈서비스 현장의 근로자 유형을 분류하고, 행동 특성과 안전 인식 수준을 반영한 퍼소나를 도출하여 맞춤형 안전디자인 전달 전략을 수립한다. 퍼소나별 인식 방식에 따라 설명·지시·시각적 안내를 차별 적용함으로써 안전 정보의 전달 효과를 높인다. 이를 통해 근로자가 상황에 맞는 안전 정보를 즉각적으로 인식하고 안전한 행동을 선택할 수 있는 전달 체계를 구축한다.

Type 1. 장기근속 내부 근로자
풍산 안전 베테랑



Type 2. 협력업체 상시 근무자
안전 수동 준수형



Type 3. 외부 화물차 운전기사 (장기)
자기기준 안정형

Type 4. 외부 화물차 운전기사 (신인)
눈치 적응형



II. 디자인 개발물별 가이드

Design Deliverable
Specific Guidelines

II. 디자인
개발물별
가이드

1. 풍산메탈서비스 안전브랜드 아이덴티티

풍산메탈서비스 안전브랜드 아이덴티티 그래픽

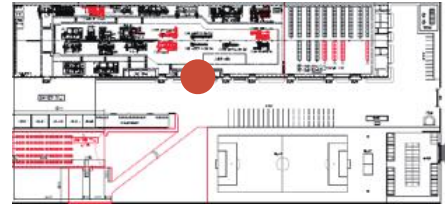
#안전문화 형성 #안전브랜드 #안전공감대 형성

Spec.

4400mm*4500mm

현수막 (페블릭) + 실사출력 배접

걸개 시공 (와이어 고정)



POONGSAN

VISION

안전은 전문가의 품격이자 우리의 자부심

풍산메탈서비스의 안전은 단순한 규정 준수를 넘어, 전문성과 자긍심을 갖춘 모든 구성원의 품격으로 실천되는 문화임

MISSION

안전을 최우선 가치로 삼아, 존중과 전문성으로 함께 성장하는 안전문화를 만든다

1. 안전 최우선 원칙: 안전을 모든 의사결정의 최우선 가치로 삼는다.
2. 인간 중심 안전문화: 전문성과 존중을 바탕으로, 지속 가능한 안전 문화를 발전시킨다.
3. 안전동행 문화 확산: 안전 가치를 공유하고 확산, 함께 성장하는 산업 생태계를 만든다.

CORE VALUES

전문성

Professionalism

안전수칙 준수를 넘어
안전 역량을 갖춘 전문가

자긍심

Pride

안전을 지키는 것이 곧
개인과 조직의 자부심

존중

Respect

안전은 동료, 가족, 고객에
대한 존중의 표현

동행

Togetherness

안전은 혼자기 아닌 모두가
함께 지키는 공동의 약속

← 4400mm
4500mm ↑

적용 전



적용 후



II. 디자인
개발물별
가이드

2. 출퇴근 ZONE 리뉴얼

풍산메탈서비스 안전브랜드 슬로건 월 슈퍼그래픽

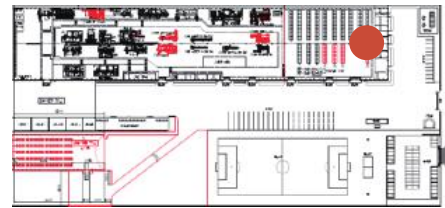
#안전문화 형성 #안전브랜드 #안전공감대 형성 #자부심 #소속감

Spec.

60000mm*2700mm

현수막 (페블릭) + 실사출력 배접

시트페이핑 시공



II. 디자인 개발물별 가이드

2. 출퇴근 ZONE 리뉴얼

풍산메탈서비스 안전게시판

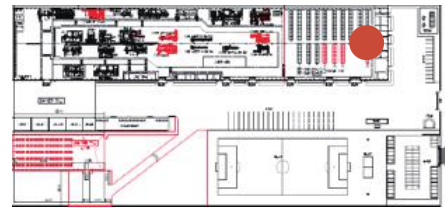
#안전문화 형성 #안전브랜드 #안전공감대 형성 #자부심 #소속감

Spec.

3000mm*1300mm

스틸프레임+실사출력 배접

벽체고정 타입 (브라켓 피스 고정)



적용 전



적용 후



II. 디자인
개발물별
가이드

2. 출퇴근 ZONE 리뉴얼

풍산메탈서비스 안전브랜드 슬로건 상부 그래픽

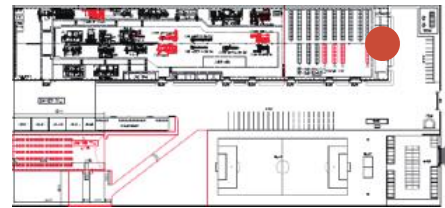
#안전문화 형성 #안전 브랜드 공감대 형성 #자부심 #소속감

Spec.

2000mm*600mm

유포지 실사출력 배접+3T 포맥스

부착 시공 (양면/실리콘 접착)



II. 디자인
개발물별
가이드

2. 출퇴근 ZONE 리뉴얼

안전보호구 착용 사아니지

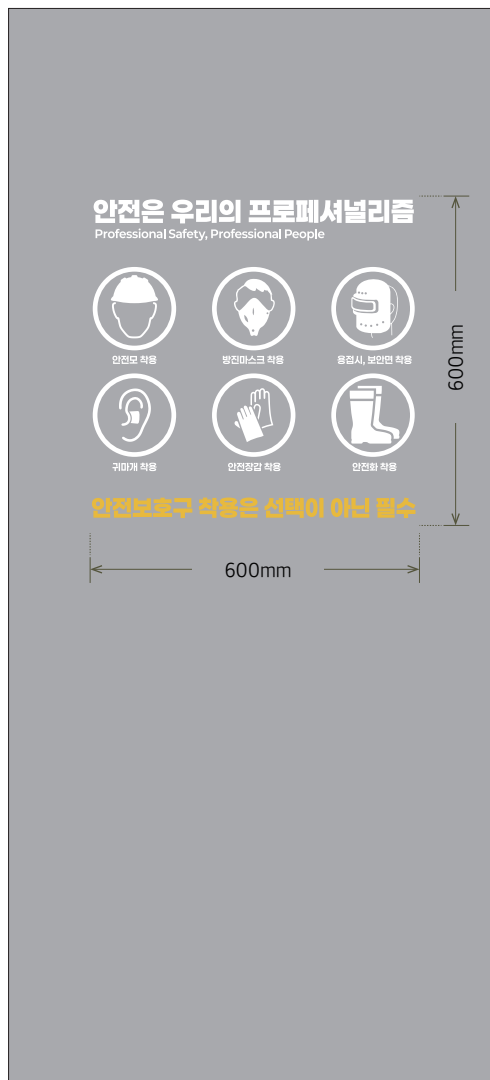
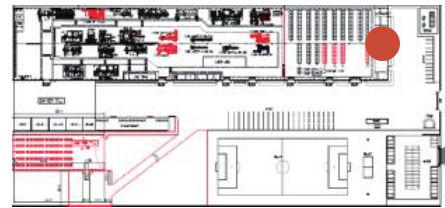
#안전문화 형성 #안전보호구착용 지시

Spec.

600mm*500mm / 1m²

인테리어 시트지- 컬러출력 돈보 커팅

시트 테이핑 시공



적용 전



적용 후



II. 디자인
개발물별
가이드

3. 외부 물류 게이트 출입환경 개선

외부 물류 게이트 넘버 사이니지 / 차량높이제한 안내

#시인성 개선

Spec.

855mm*900mm

5T 포맥스 스카시 가공 - 컬러도색

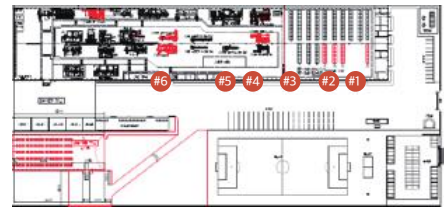
양면 테이핑+실리콘 배접 시공

Spec.

3800mm*250mm

인테리어 시트지 - 컬러출력

시트 테이프 시공



적용 전



적용 후



II. 디자인
개발물별
가이드

4. 화물차 출입 및 방향안내

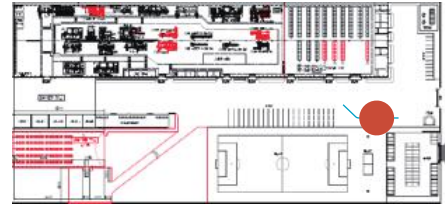
계근대 화물차 출입 유도라인 & 태양광 매립형 유도등

#안전행동 유도 #효과적인 소통

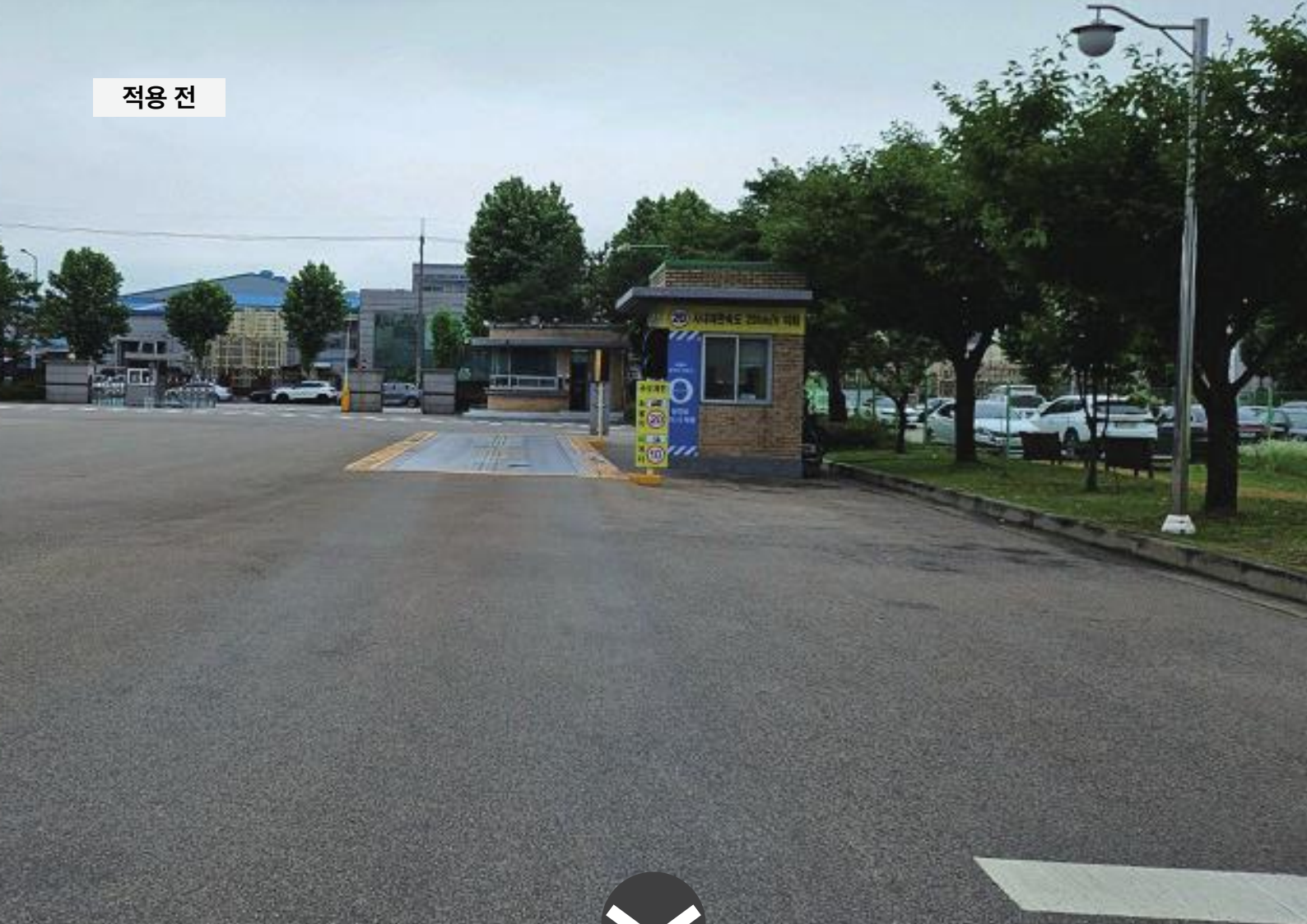
Spec.

60m / 태양광 매립형 유도등 40개
 융착식 도로표시용 페인팅
 태양광 매립형 유도등

방수등급	IP68	색상	화이트/레드/그린/블루/황주	
최대하중	40t	작동온도	-30℃ ~ 90℃	
가시거리	약 1000M	배터리	3.2V/1000mah 리튬인산 배터리	
소재	폴리카보네이트	LED조명	4방향 6-8EA 건구	
무게	800g			



적용 전



적용 후



II. 디자인
개발물별
가이드

4. 화물차 출입 및 방향안내

압출제품 창고 안내 지주 사이니지

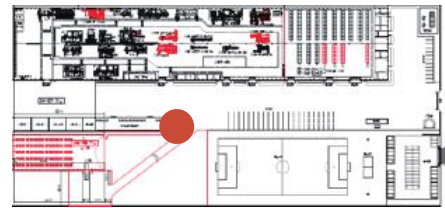
#효과적인 소통 #안내 사이니지

Spec.

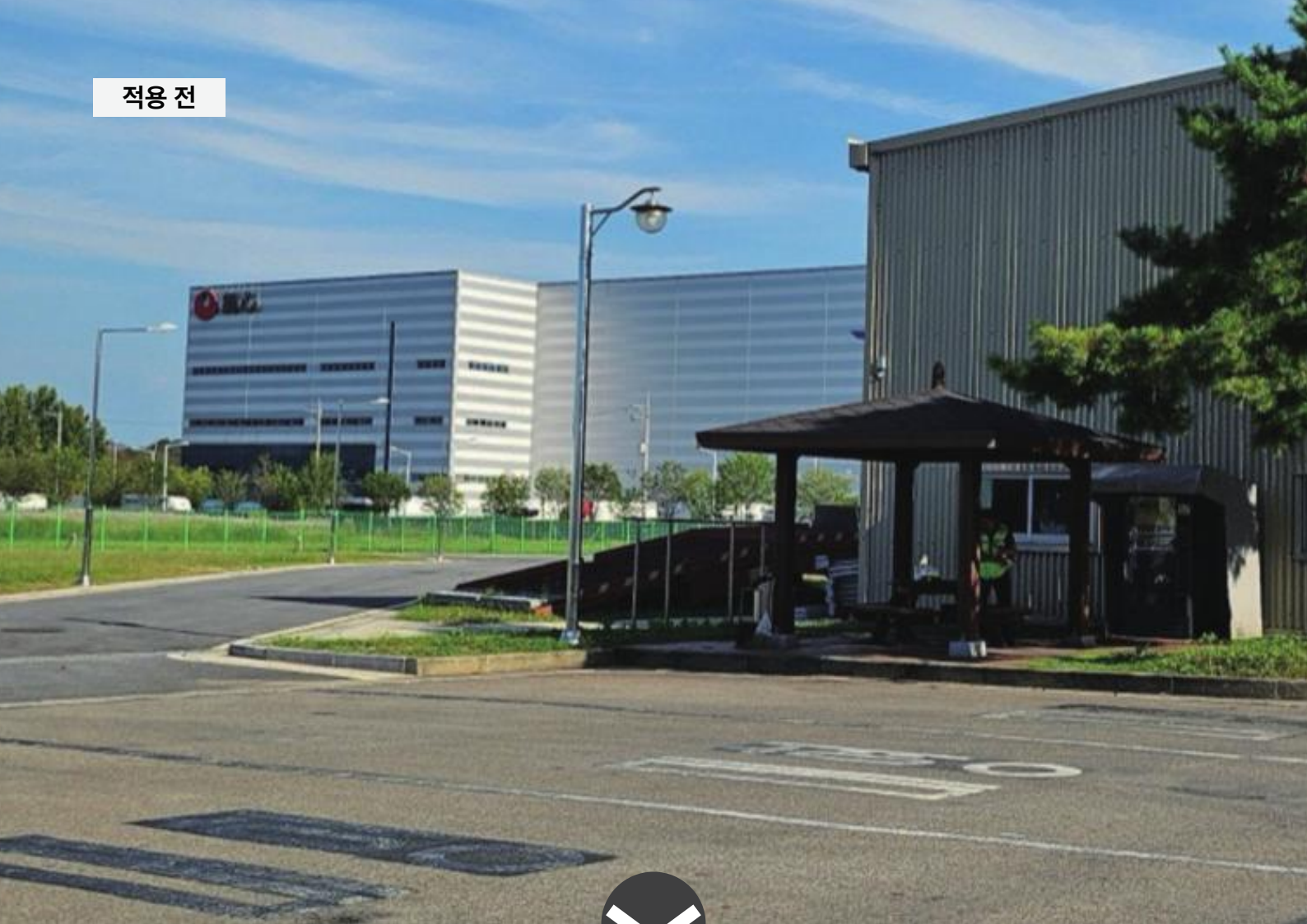
1500mm*1500mm*2000mm

스틸프레임+SUS 파이프+실사출력 배접

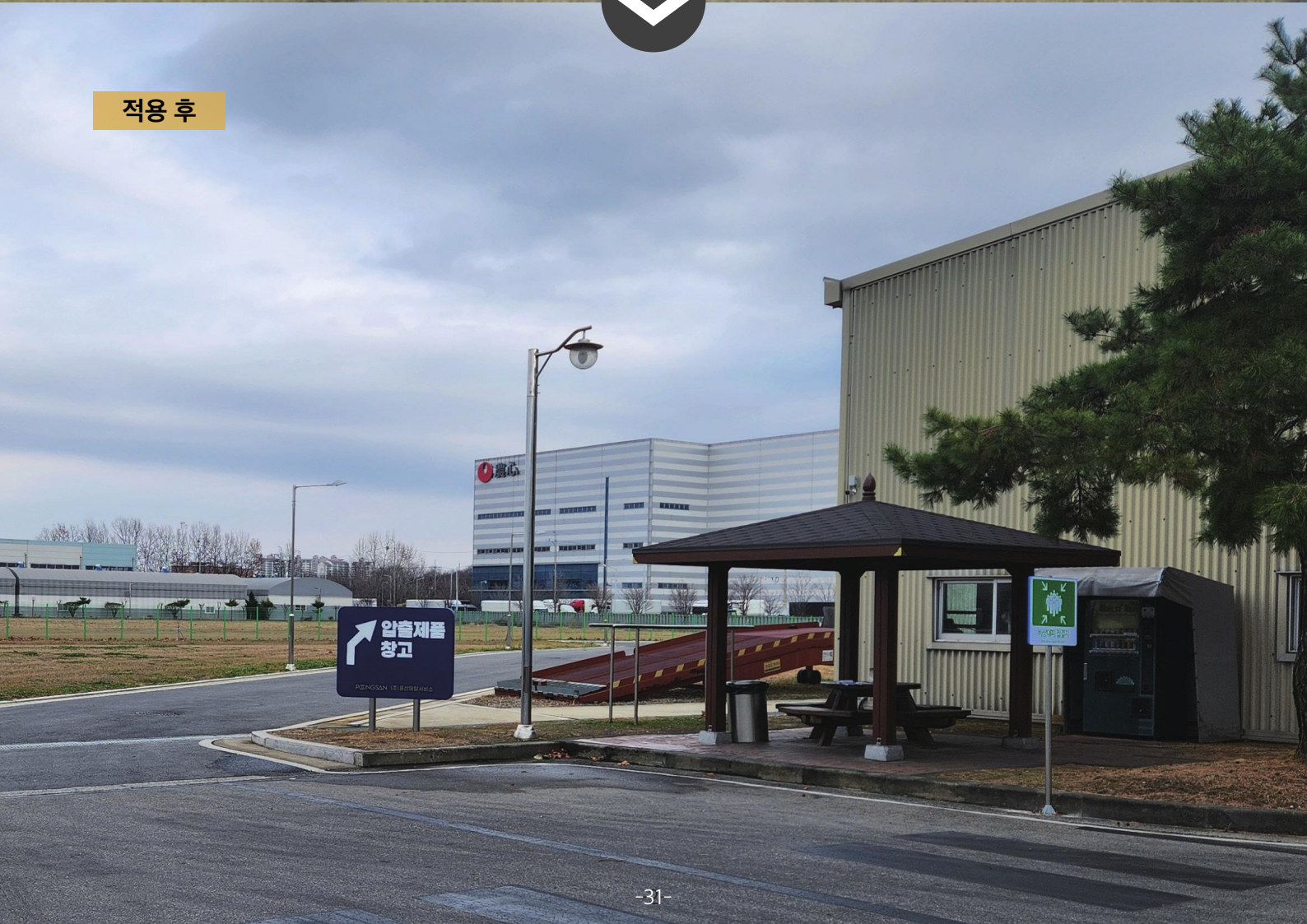
지주 타입 (콘크리트 적용)



적용 전



적용 후



II. 디자인
개발물별
가이드

5. 보행안전 디자인

출입문 안심 보행로 & 안전봉

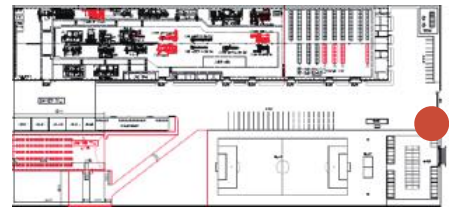
#보행안전 #안전행동 유도

Spec.

20m / 안전봉 10개

융착식 도로표시용 페인팅

지주 타입 안전봉 (양카 고정 적용)



적용 전



적용 후



II. 디자인
개발물별
가이드

5. 보행안전 디자인

공장 외부 중앙 보행자 안심 횡단보도

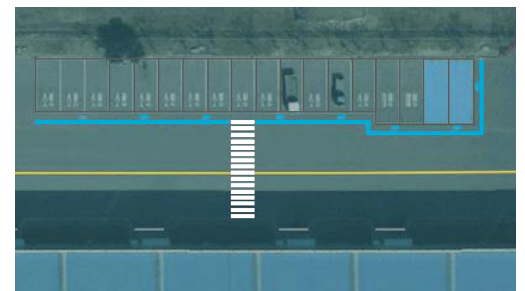
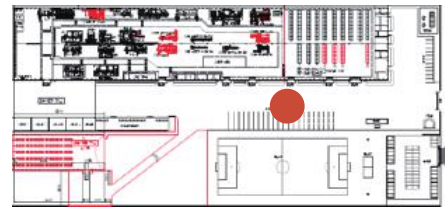
#보행안전 #안전행동 유도

Spec.

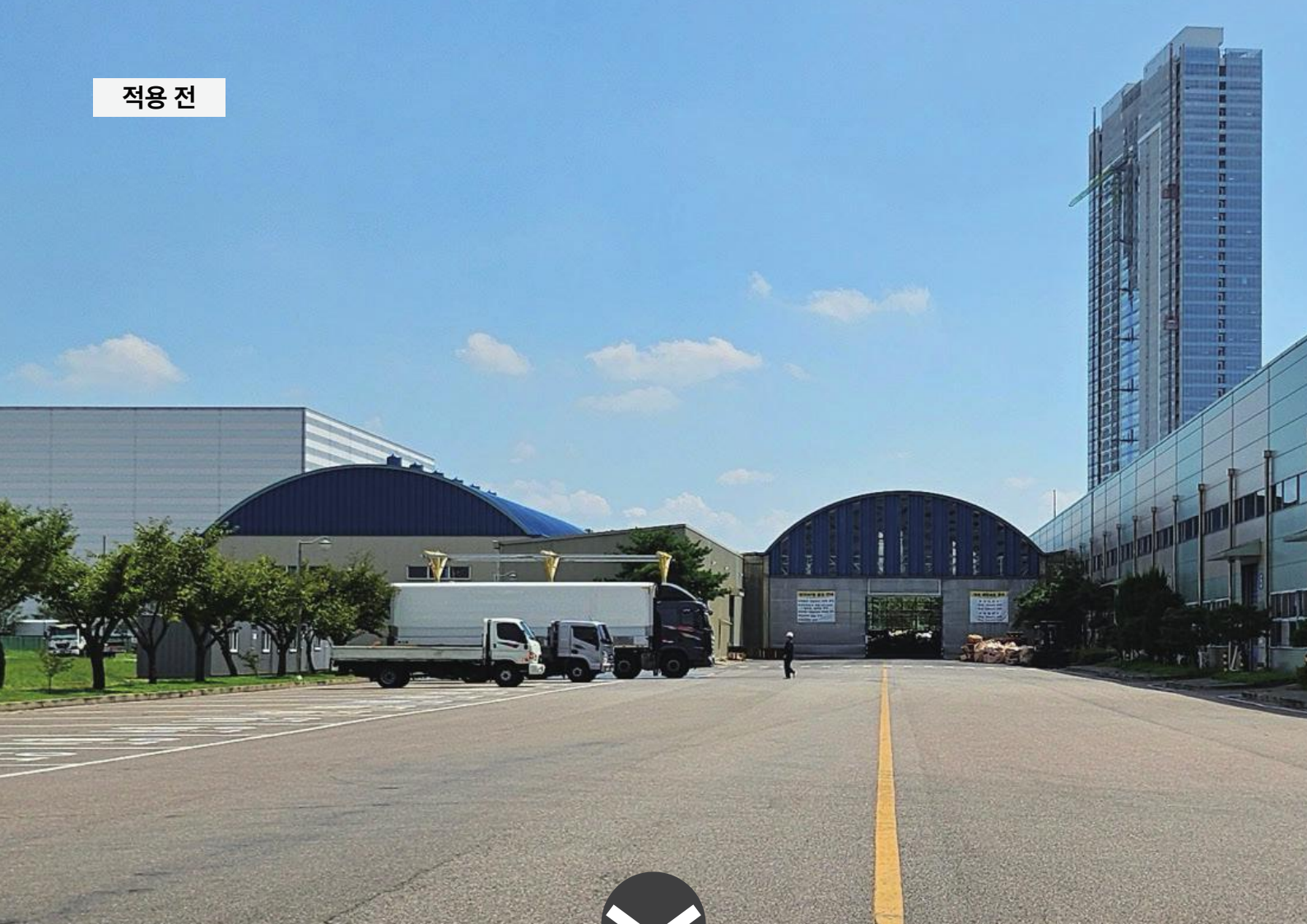
1개소

융착식 도로표시용 페인팅

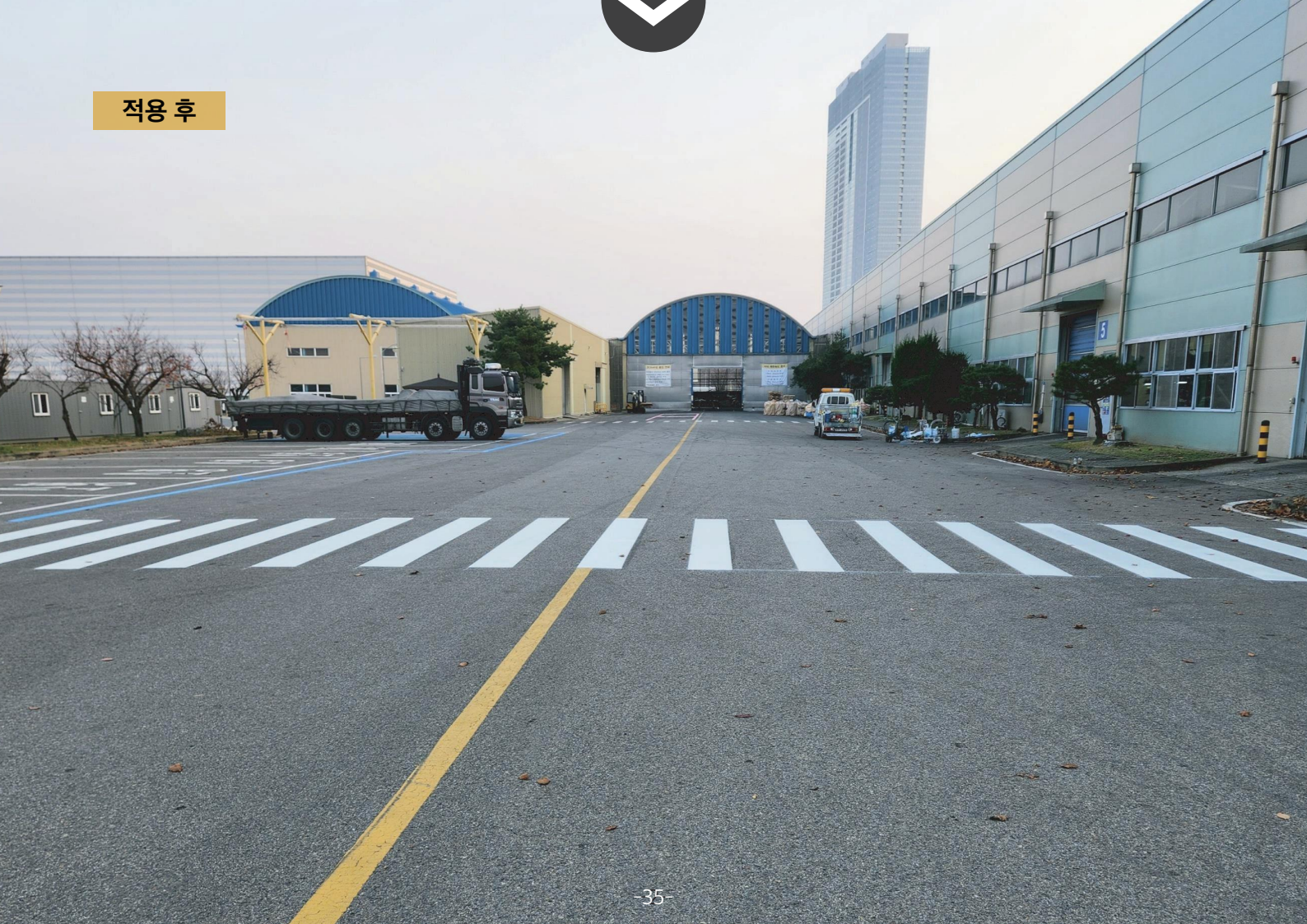
페이트 기계식 프라이머



적용 전



적용 후



II. 디자인
개발물별
가이드

5. 보행안전 디자인

공장 외부 중앙 안심 보행로

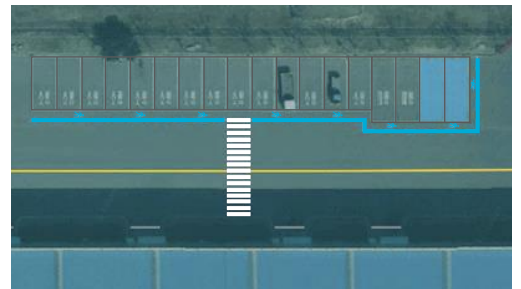
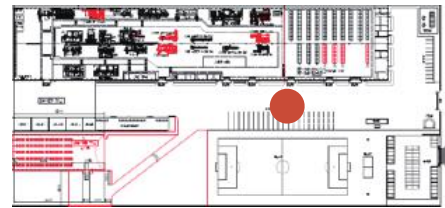
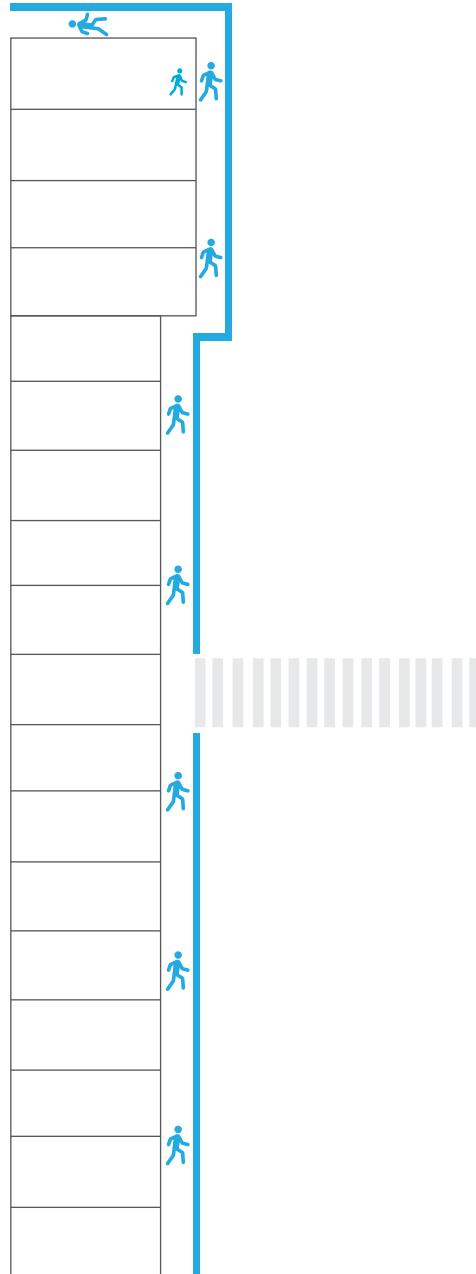
#보행안전 #안전행동 유도

Spec.

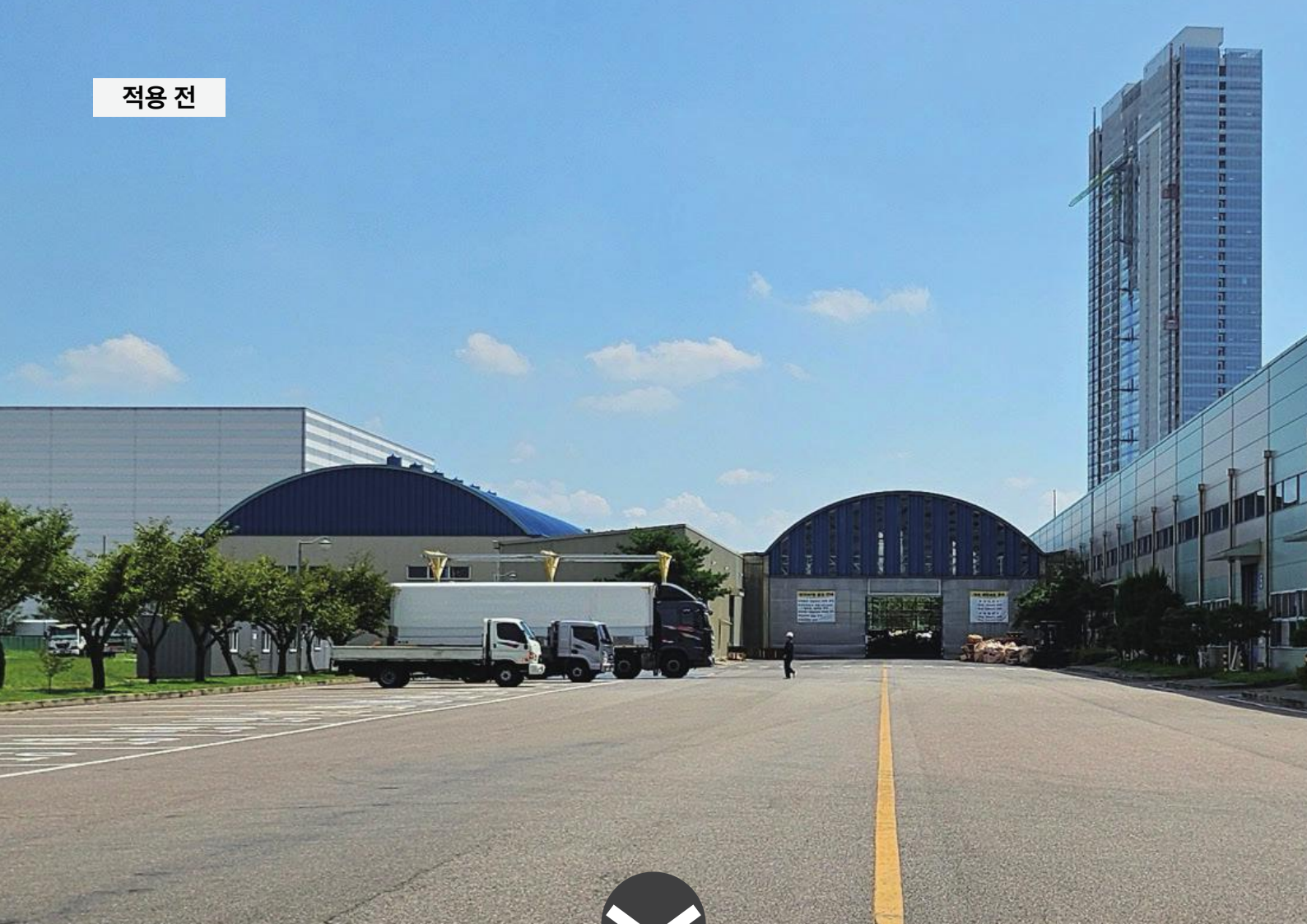
82m

융착식 도로표시용 페인팅

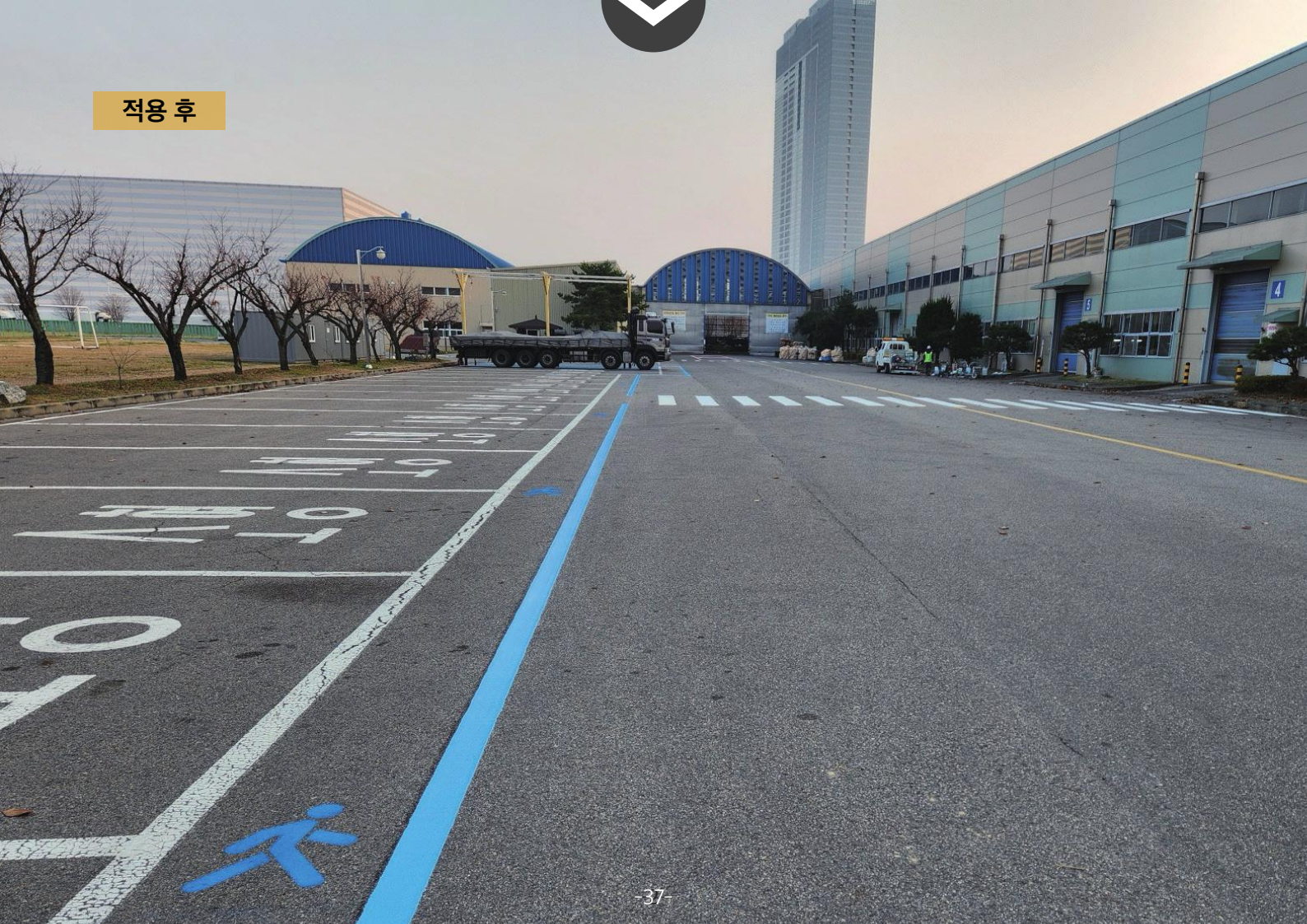
페이트 기계식 프라이머



적용 전



적용 후



II. 디자인
개발물별
가이드

5. 보행안전 디자인

스크랩장 안심 보행로

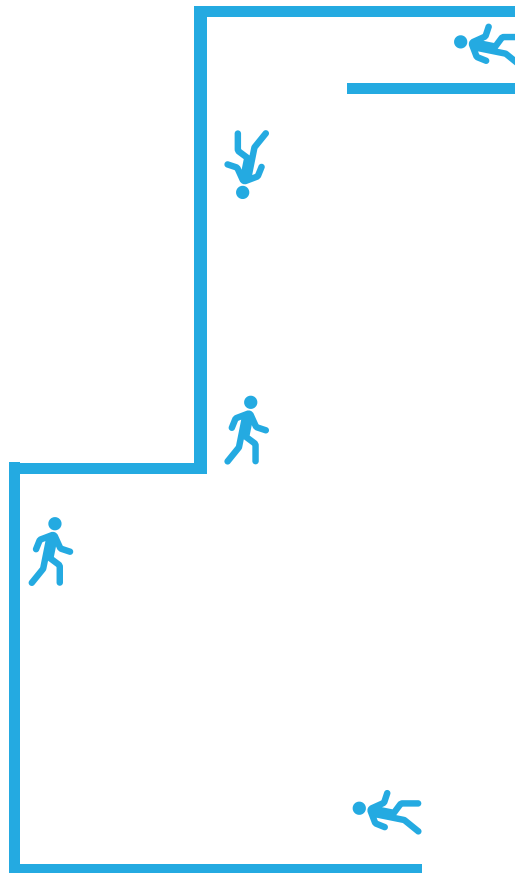
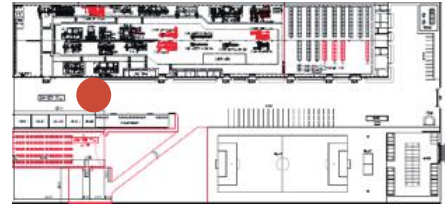
#보행안전 #안전행동 유도

Spec.

40m

융착식 도로표시용 페인팅

페이트 기계식 프라이머



적용 전



적용 후



II. 디자인
개발물별
가이드

6. 작업구역 영역 설정

외부 화물차 작업구역 영역 설정

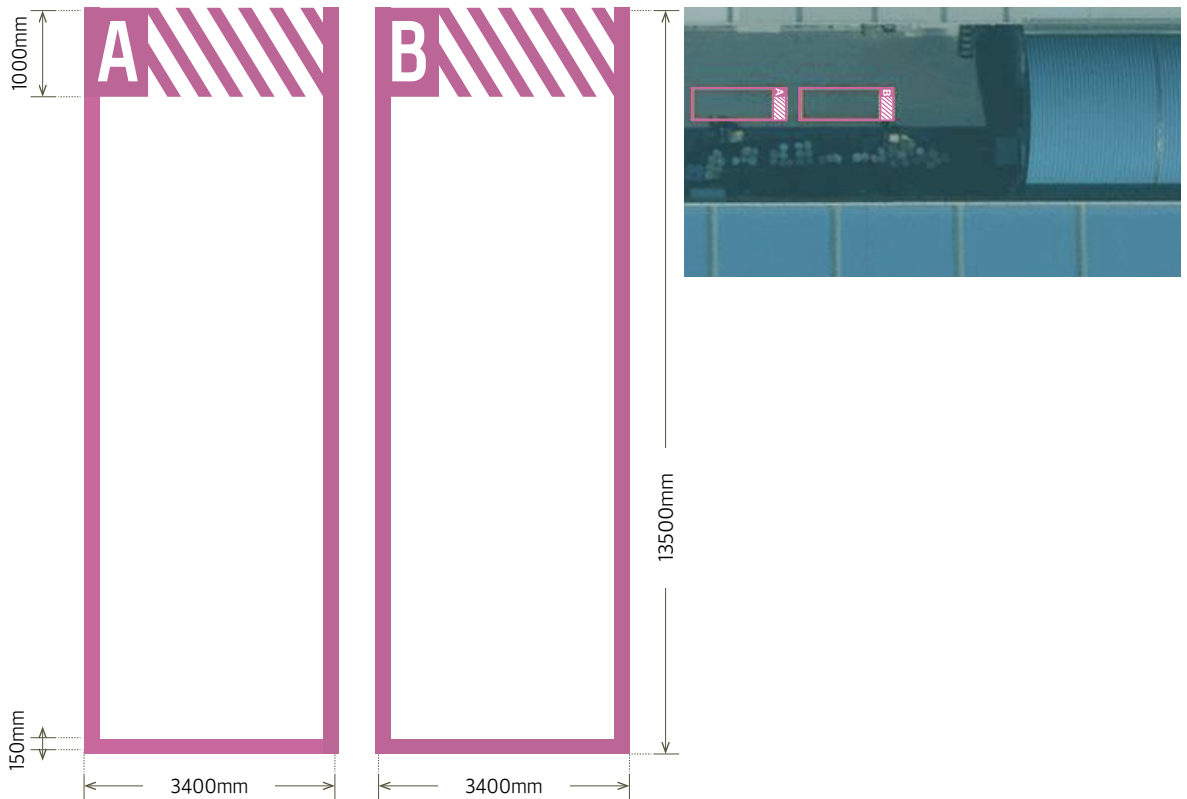
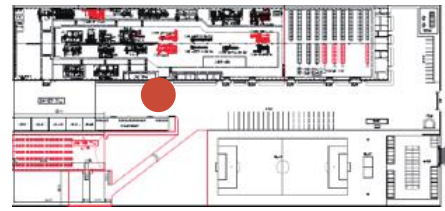
#영역성 강화 #공동의 규칙 #효과적인 소통

Spec.

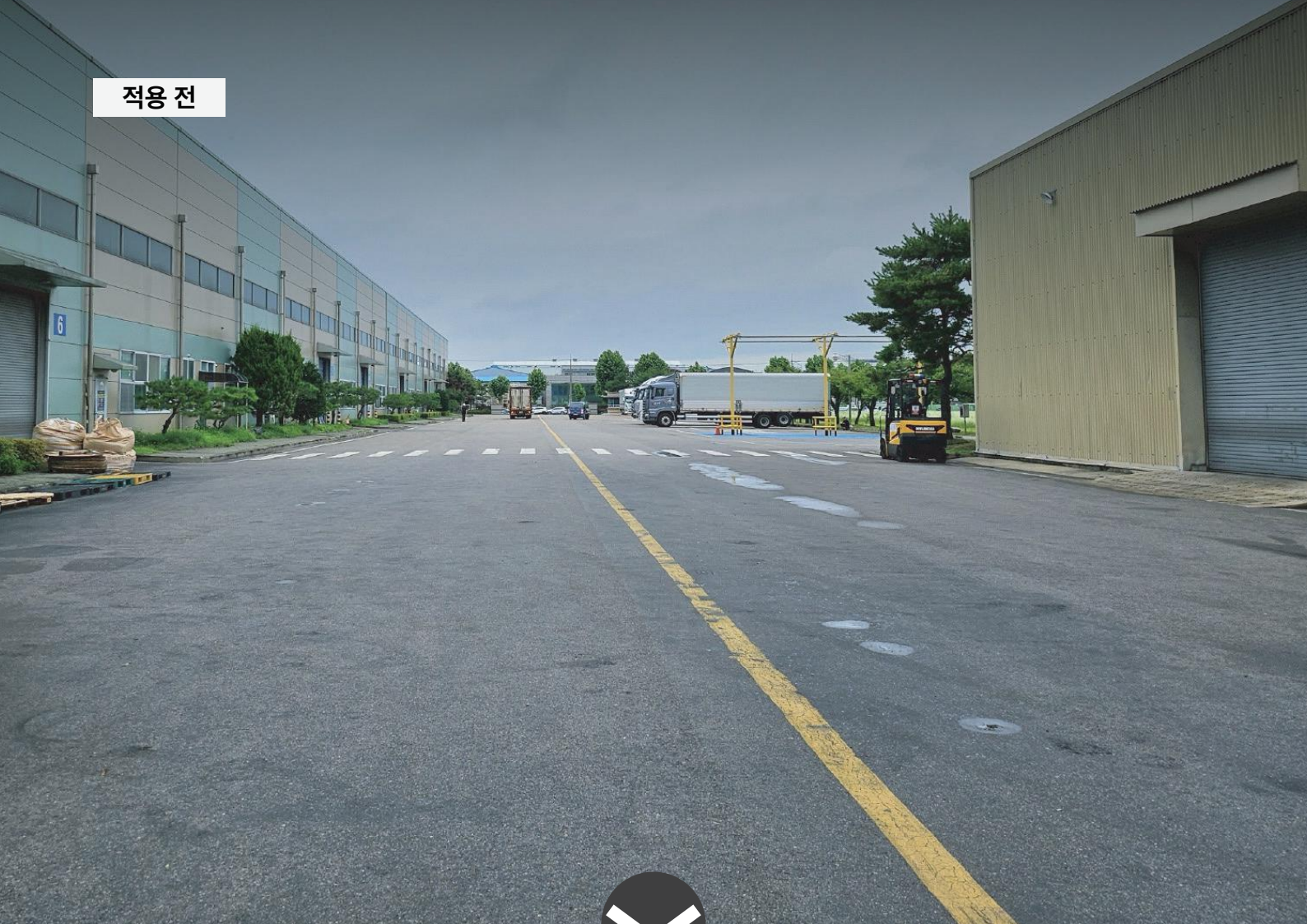
3400mm*13500mm / 2개소 (A,B)

융착식 도로표시용 페인팅

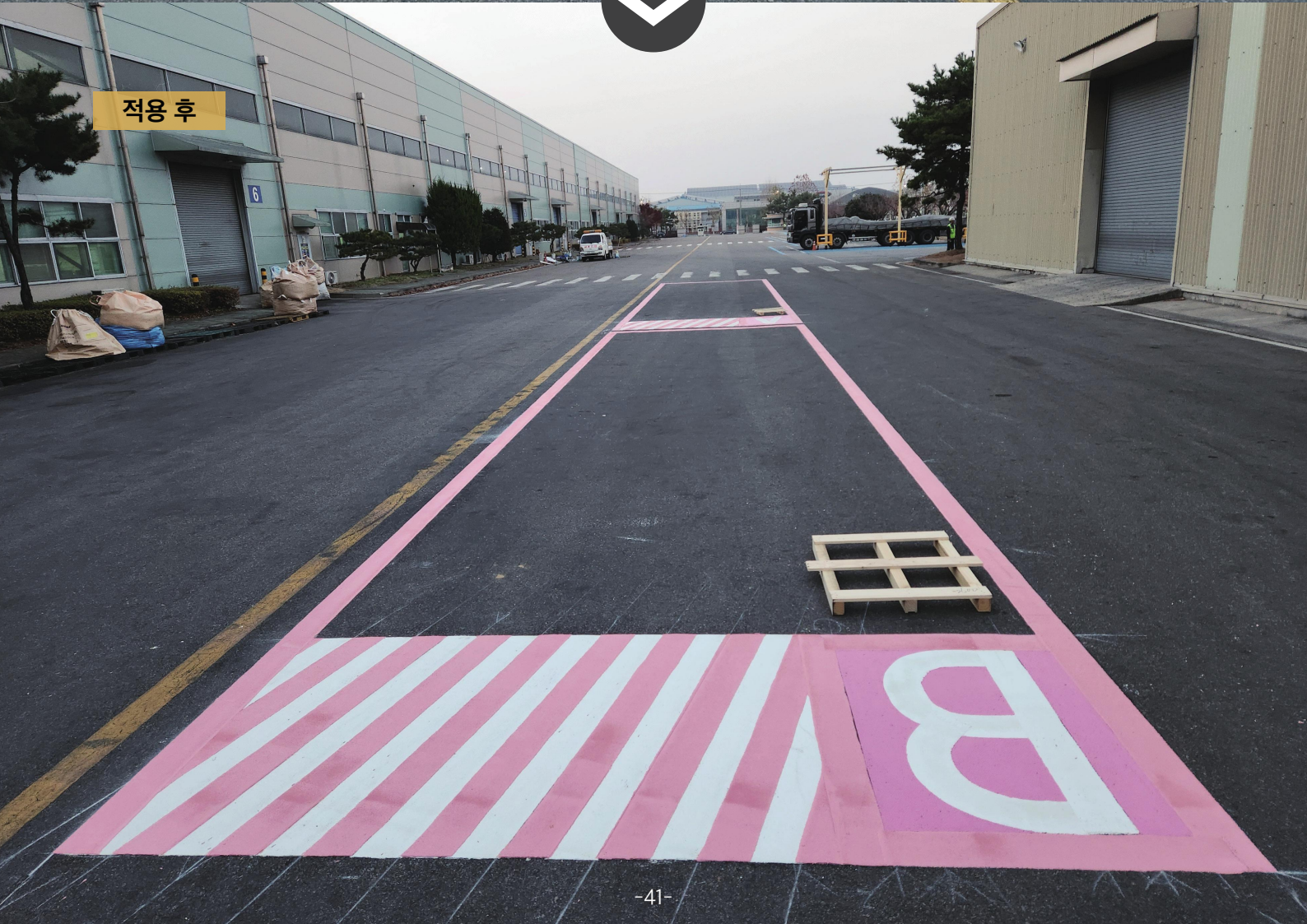
페이트 기계식 프라이머



적용 전



적용 후



II. 디자인
개발물별
가이드

6. 작업구역 영역 설정

스크랩장 내부 화물차 작업 영역 설정

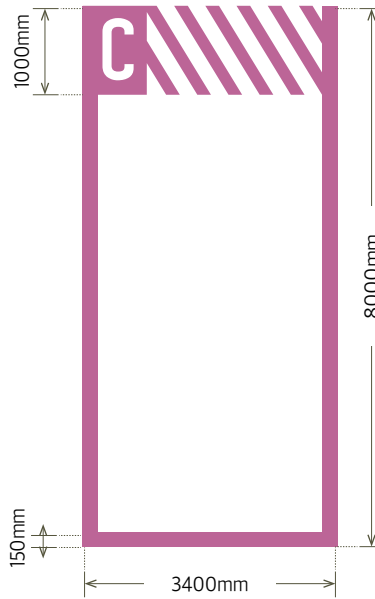
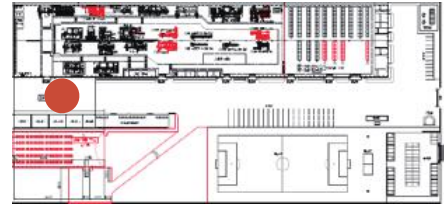
#영역성 강화 #공동의 규칙 #효과적인 소통

Spec.

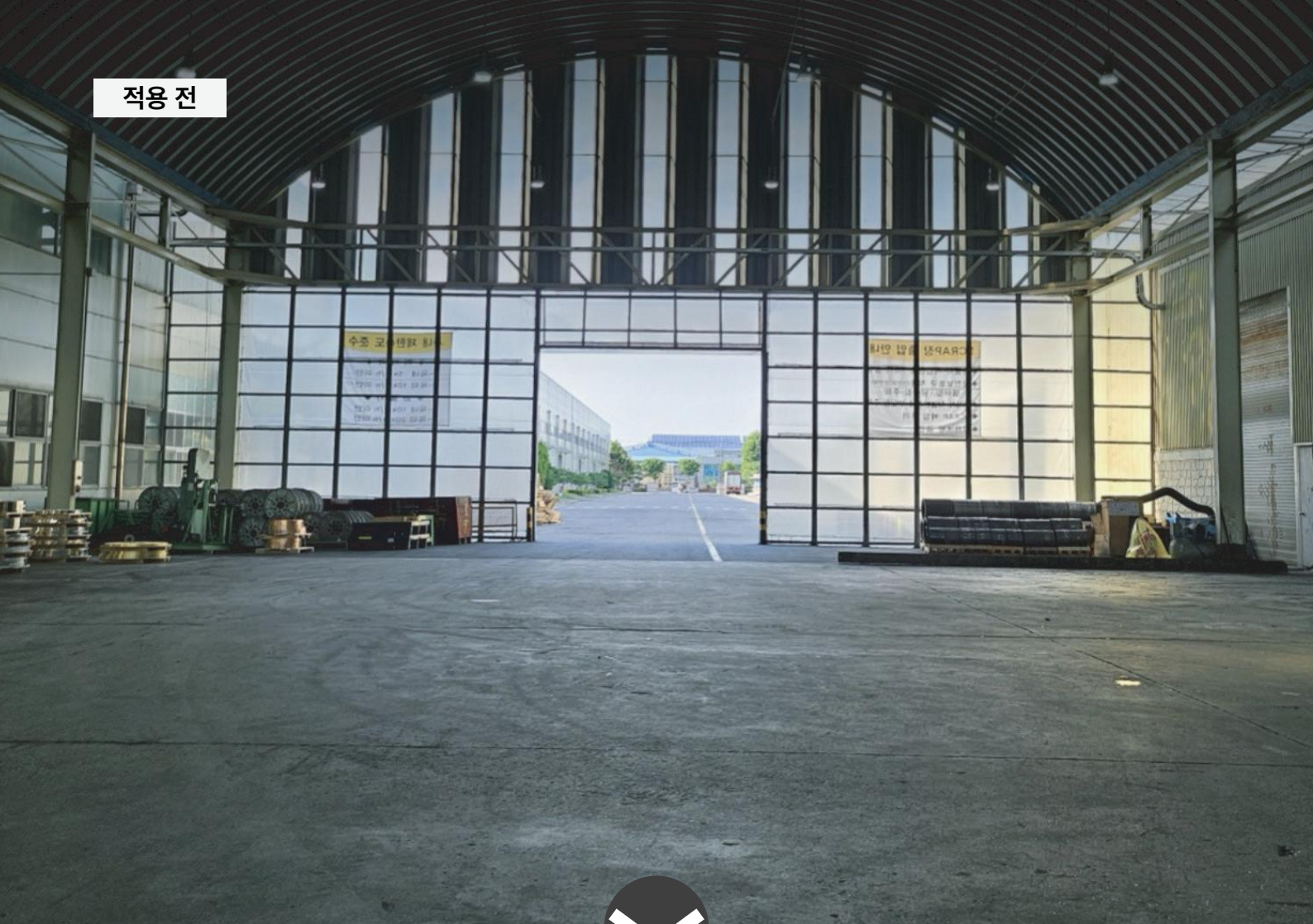
3400mm*8000mm / 1개소 (C)

융착식 도로표시용 페인팅

페이트 기계식 프라이머



적용 전



적용 후



II. 디자인
개발물별
가이드

6. 작업구역 영역 설정

압연창고 화물차 작업 영역 설정

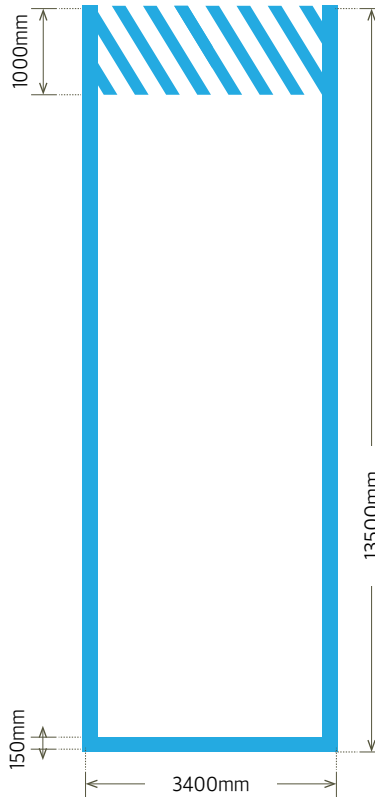
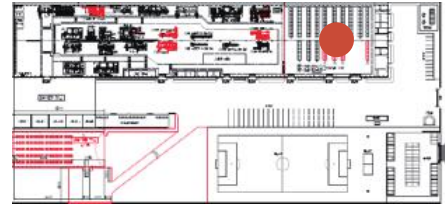
#영역성 강화 #공동의 규칙 #효과적인 소통

Spec.

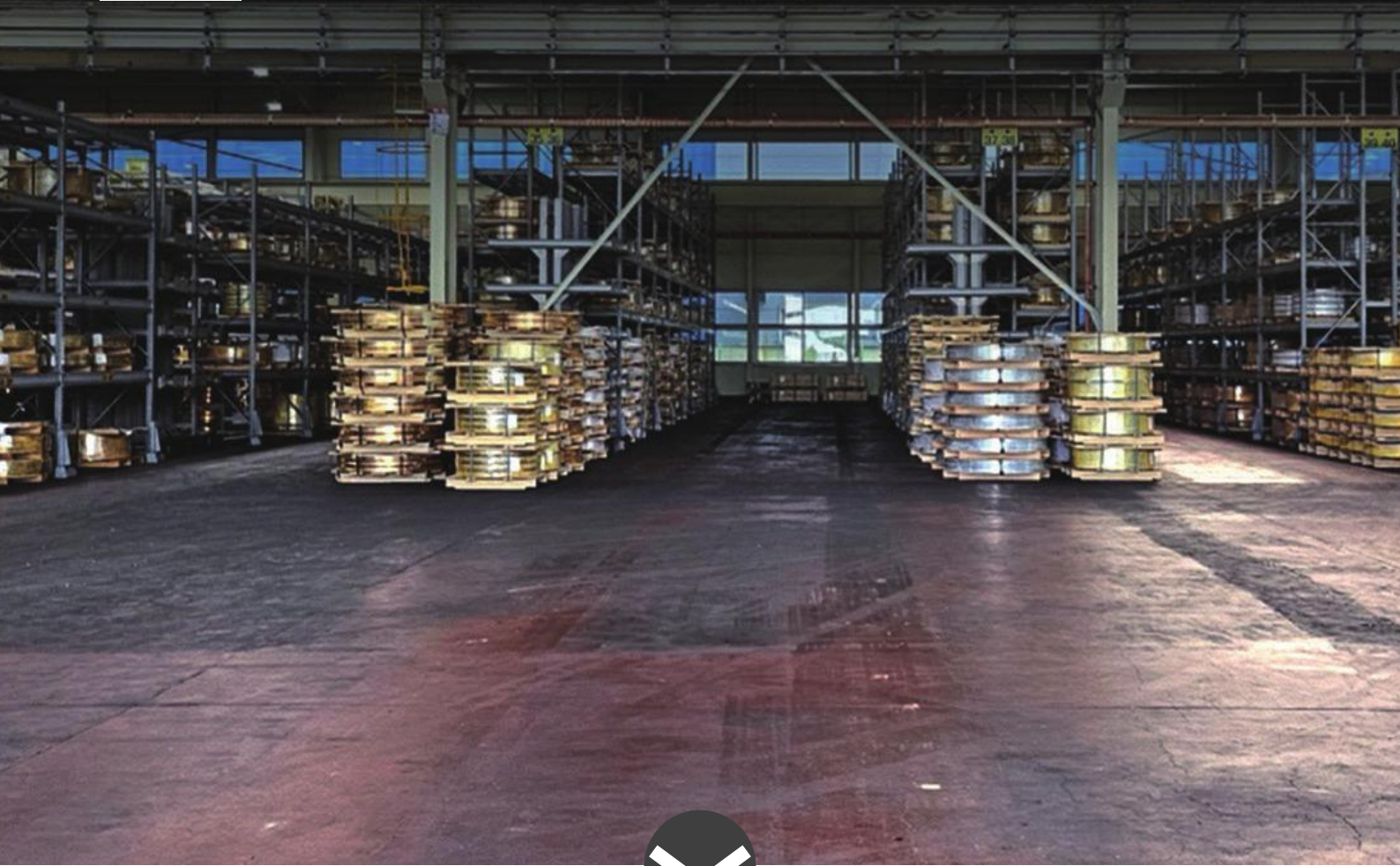
3400mm*13500mm / 3개소

융착식 도로표시용 페인팅

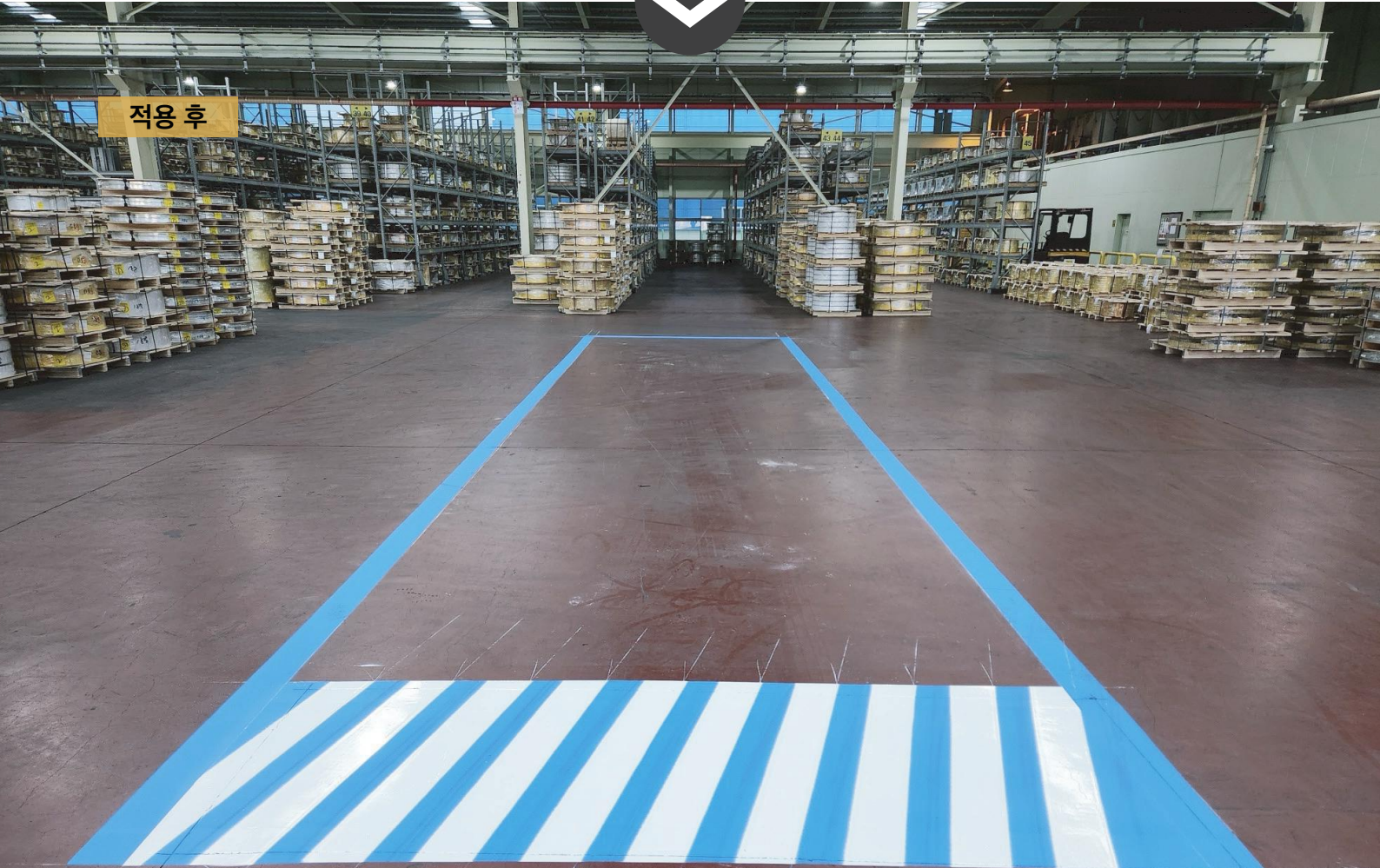
페이트 기계식 프라이머



적용 전



적용 후



II. 디자인
개발물별
가이드

6. 작업구역 영역 설정

포장라인 증첩구간 작업 영역 구획 설정

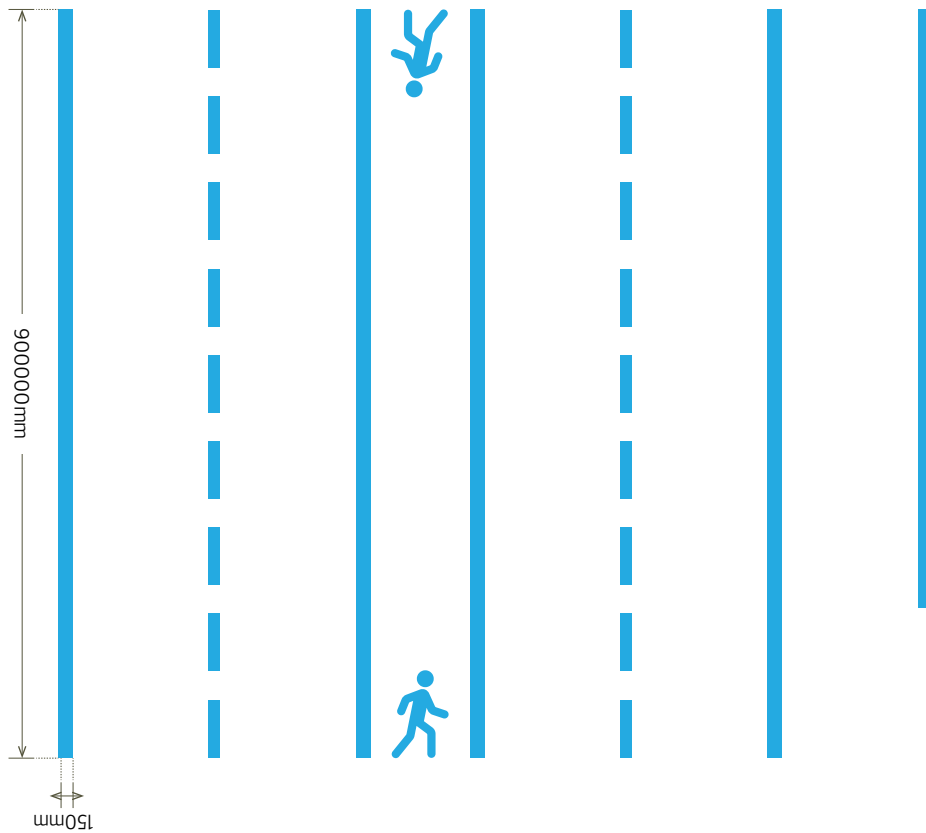
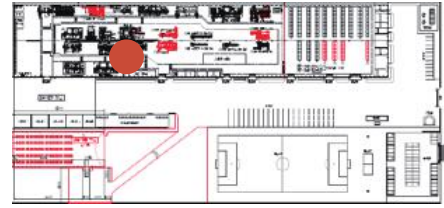
#영역성 강화 #공동의 규칙 #효과적인 소통

Spec.

90m

융착식 도로표시용 페인팅

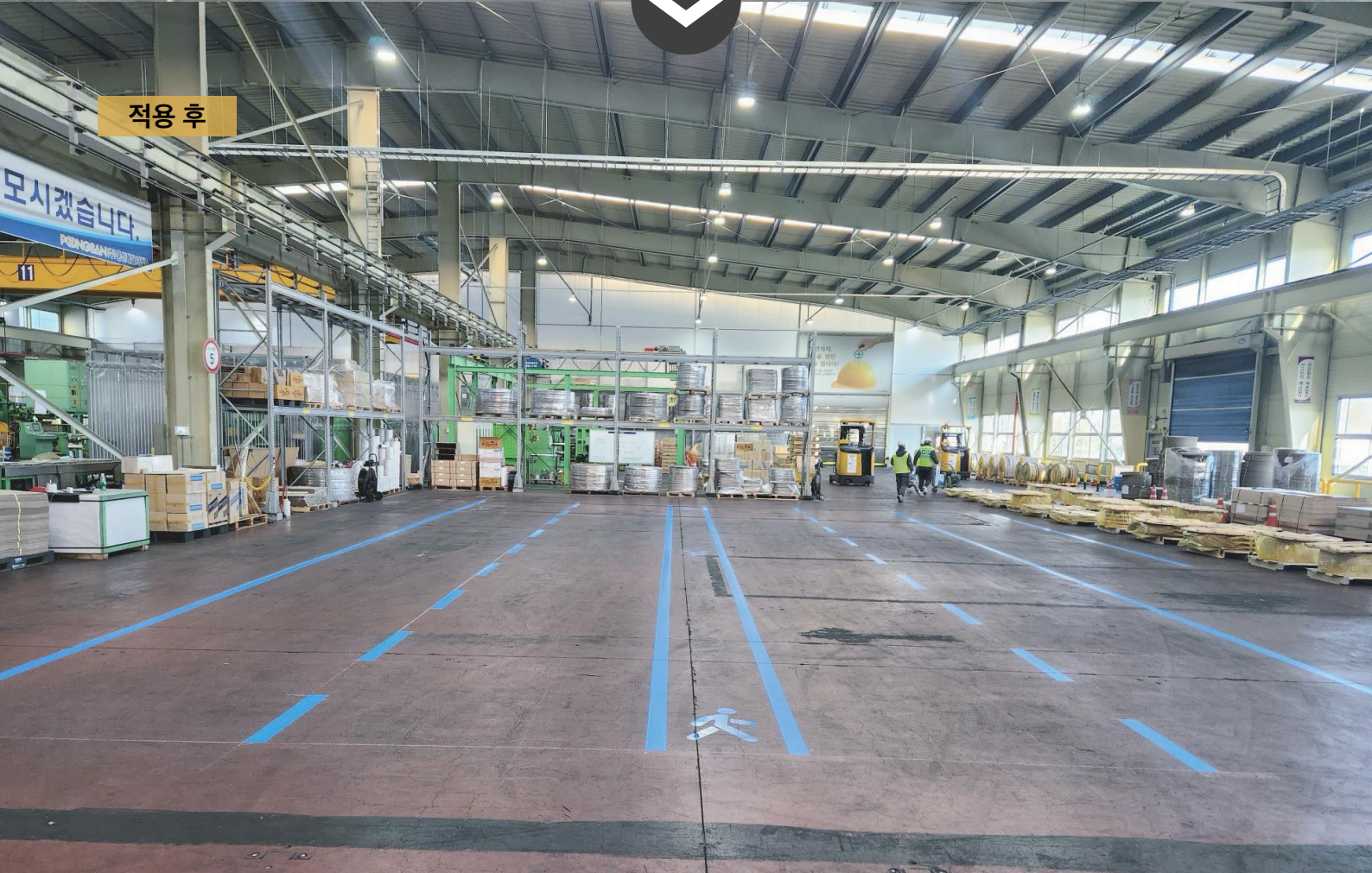
페이트 기계식 프라이머



적용 전



적용 후



II. 디자인 개발물별 가이드

포장라인 사고위험구역 주의 안내 사이니지

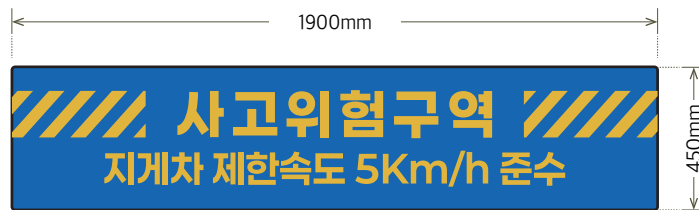
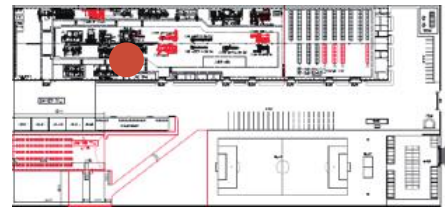
#사고위험주의안내 #효과적인 소통

Spec.

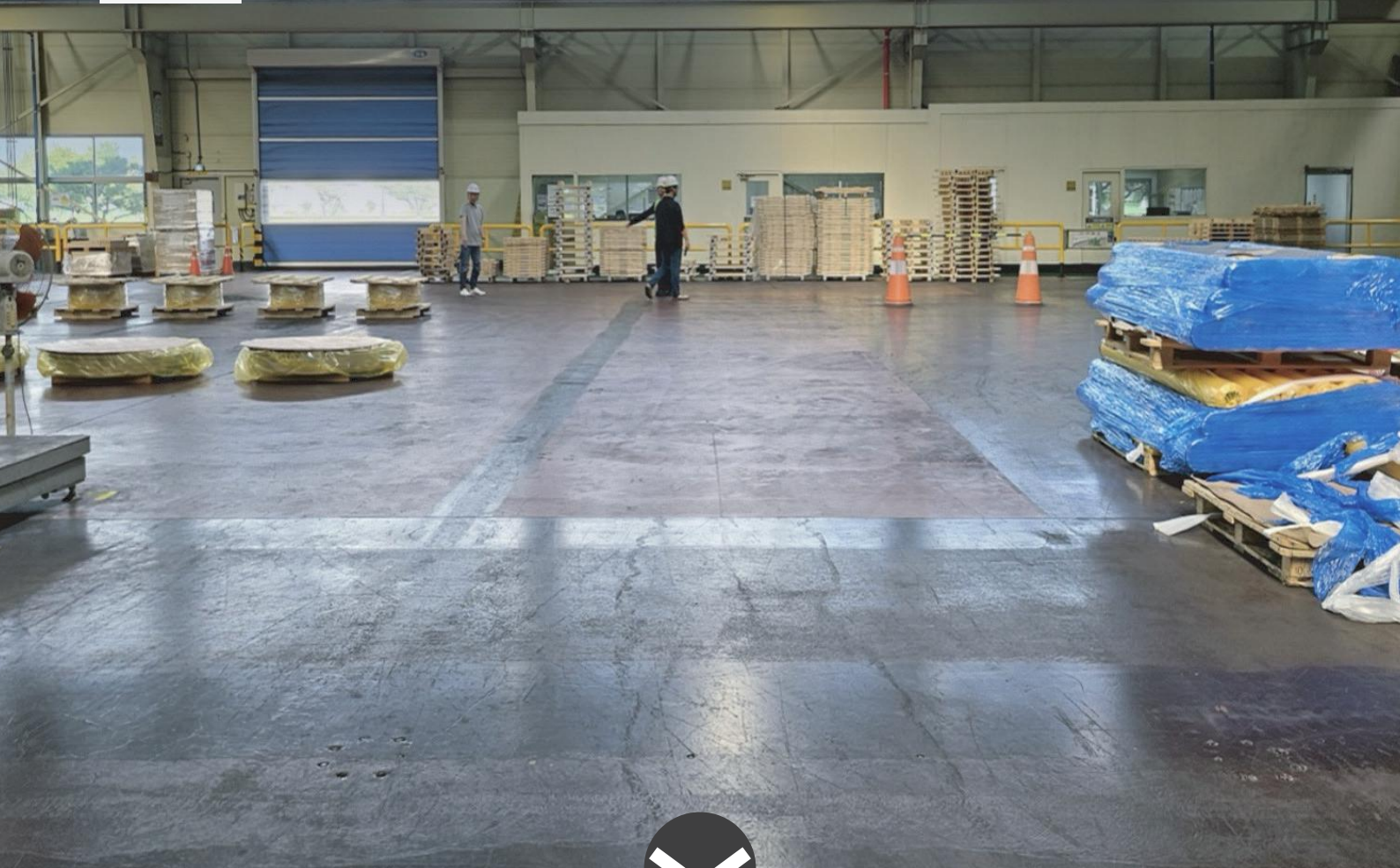
1900mm*600mm / 1900*450 2개소

파나플렉스 + 실사출력 + 스틸파이프

콘 지주 타입 (브라켓 고정)



적용 전



적용 후



II. 디자인 개발물별 가이드

비상대피집결지

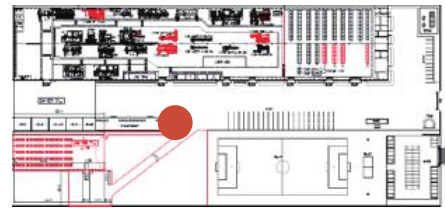
#비상대피 #효과적인 소통

Spec.

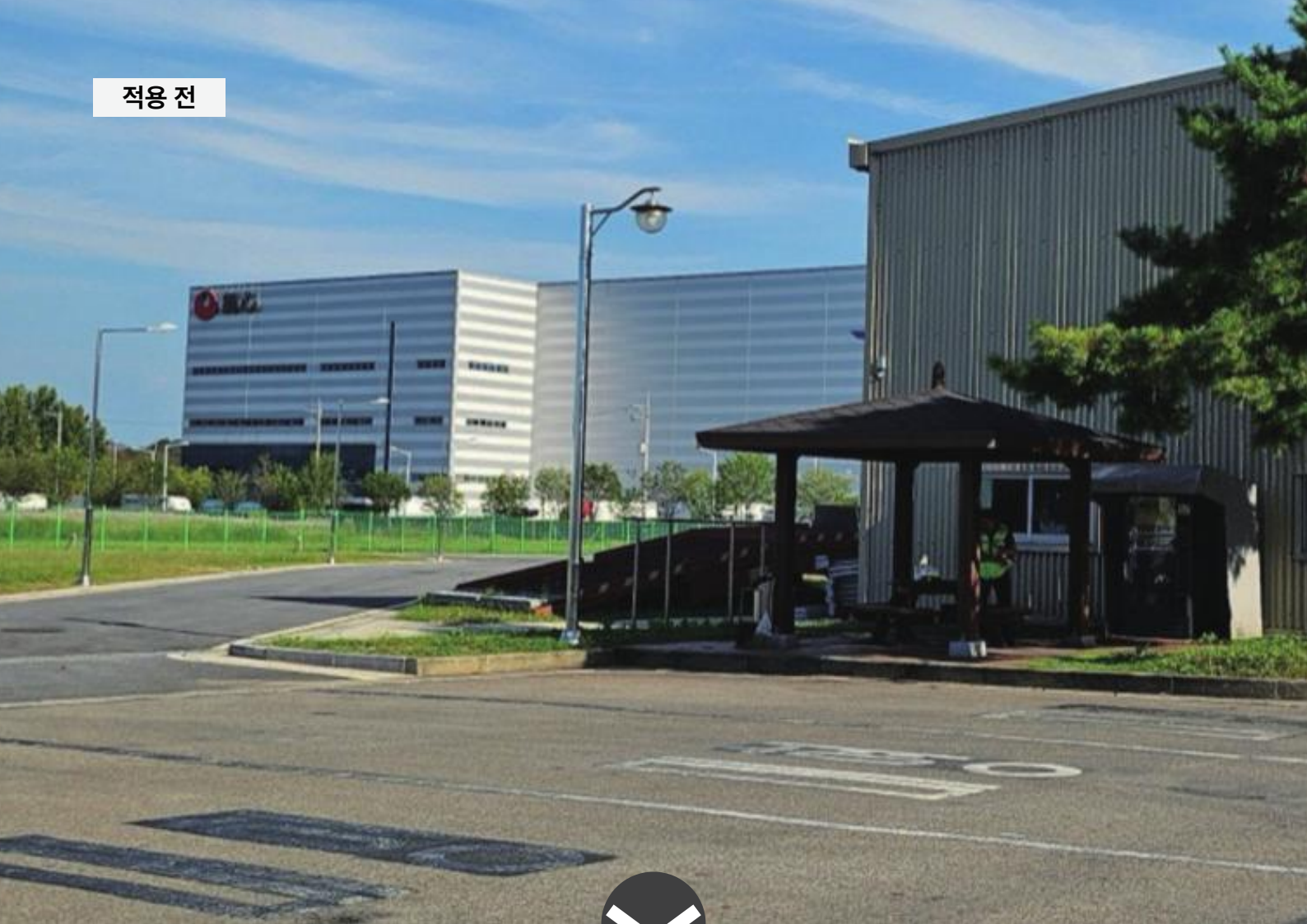
500mm*400mm*1500mm / 2개소

스틸프레임 + SUS파이프 + 실사출력 배접

지주 타입 (양카볼트 고정 적용)



적용 전



적용 후



II. 디자인
개발물별
가이드

8. 기타사인

화장실, 탈의실 사이니지

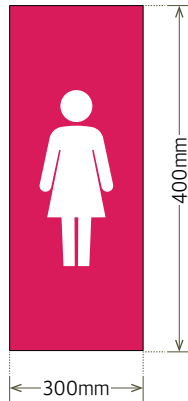
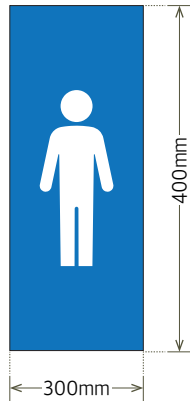
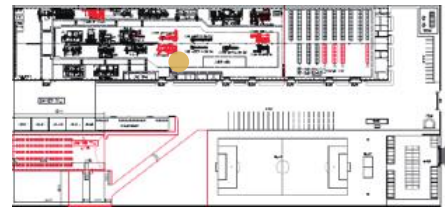
#시인성 개선

Spec.

300mm*400mm / 3개

인테리어 시트지 - 컬러출력

시트 테이핑 시공



적용 전



적용 후



(주)풍산메탈서비스 안전디자인 가이드북

발행처 | 한국디자인진흥원

공동발행 | 한국산업단지공단

발행년도 | 2025년

안전디자인 적용 기업 | 풍산메탈서비스

수행 및 제작 | 디자인와우애프터너스

주소 | 경기도 광명시 일직로 43 GIDC 광명역 B동 501호

웹사이트 | <http://www.poongsanms.co.kr/>

<https://dsnwow.wixsite.com/home>

본 활용집은 한국디자인진흥원과 한국산업단지공단이 공동 주관한 안전서비스디자인사업의 수행 결과물로, 실증 적용된 안전 디자인의 유지, 관리 및 활용을 지원하기 위한 자료입니다. 본 자료를 이용하는 경우 출처를 명확히 밝혀주시기 바랍니다.

PONGSAN