

산업단지 정책 해커톤

공장 비워드림 (Dream)

주제영역 | 안전·환경
발표자 | 조한나

산당해 (6팀) | 강동선 (FT) 김지영 이어진 조한나
김소윤 (VW) 박강열 이인재 유상원

목차

01. 문제정의

- 경험을 통해 본 산업단지
- 현안1: 청년 유입 저해
- 현안2: 불법 주정차·적치물
- 문제 원인
- 문제 정의
- 인프라 개선 사례

02. 아이디어

- 아이디어 제목
- 아이디어 설명
- 수요자 핵심 가치
- 컨셉 시나리오

03. 기대효과

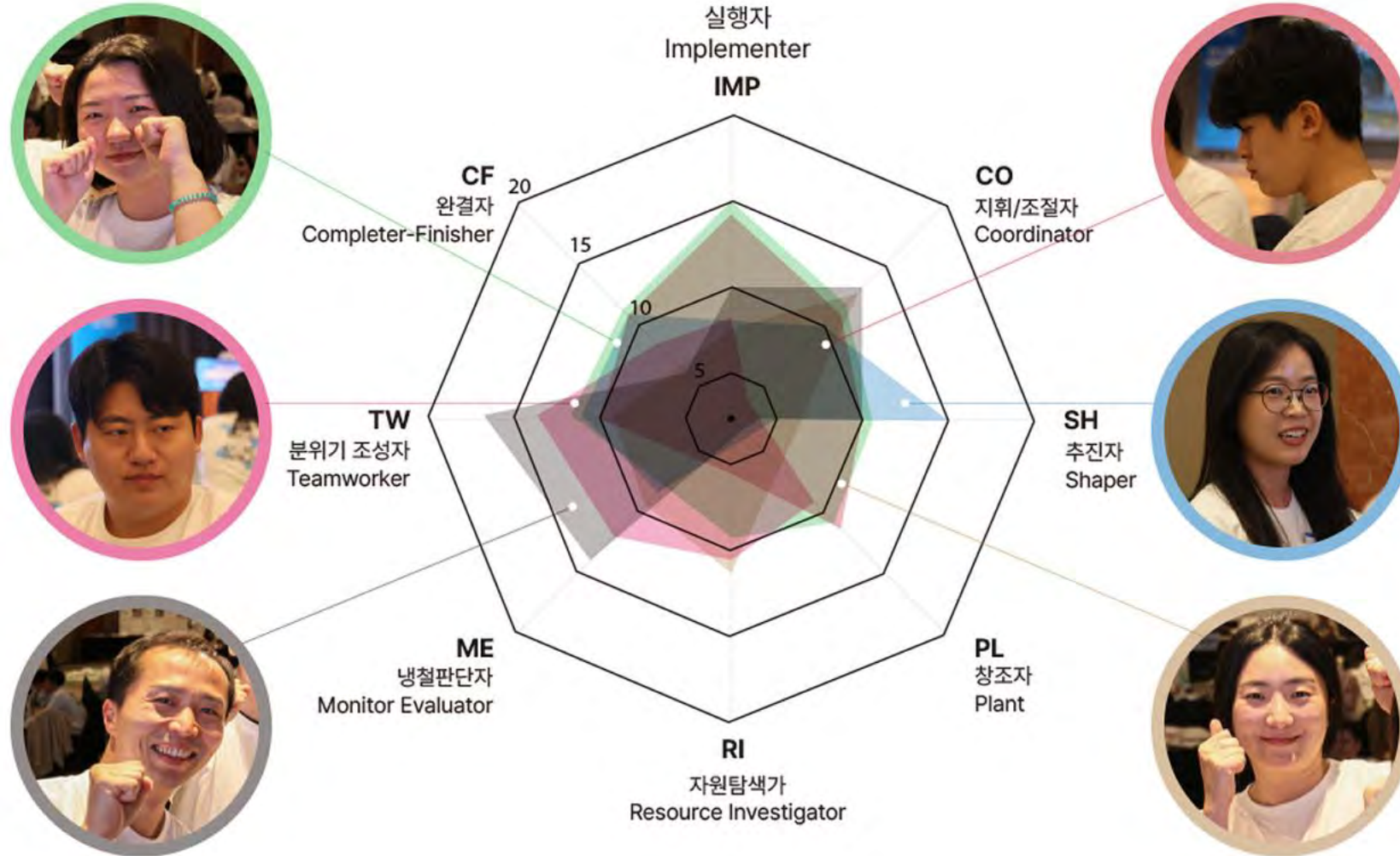
- 수요자 측면의 변화
- 산업단지 측면의 변화
- 해결해야 할 도전 과제

산당해



산업단지를
사랑해 사랑해 산당해!

효과적인 협업을 위한 성향 분석



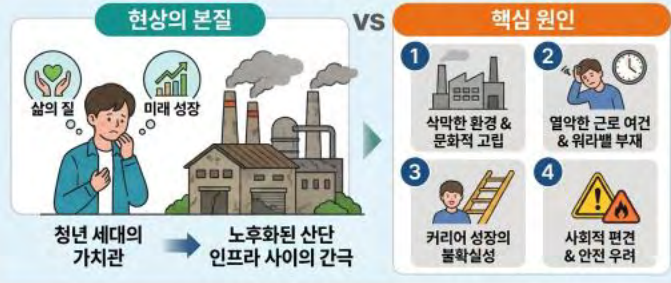
경험을 통해 바라본 산업단지



현안 1: 청년 유입 저해

청년층의 산업단지 기피: 단순히 일이 힘들어서가 아니다

삶의 가치와 미래 성장의 결핍



현상의 본질

청년 세대의 가치관 (삶의 질, 미래 성장)과 노후화된 산단 인프라 사이의 간극

핵심 원인

1. 공간: 삭막한 환경 & 문화적 고립
2. 문화: 열악한 근로 여건 & 워라밸 부재
3. 성장: 커리어 성장의 불확실성
4. 심리: 사회적 편견 & 안전 우려



청년층의 산업단지 기피, 단순한 기피인가?

"힘든 일을 피하는 것이 아니라,
삶의 가치를 충족하지 못하는 것"

현안 2: 불법 주정차·적치물로 인한 이동 불편 심화



"여러 사업을 진행하다보면 외국기업 바이어나 엔지니어들이 회사 내에 방문하는 경우가 잦다. 그럴 때마다 회사 주변 도로가 폐타이어나 고물로 도배 되어있어 상당히 민망하다. 도로 미관 저해는 물론 인근 기업 전체에 피해를 주는 셈이다"

기업 관계자

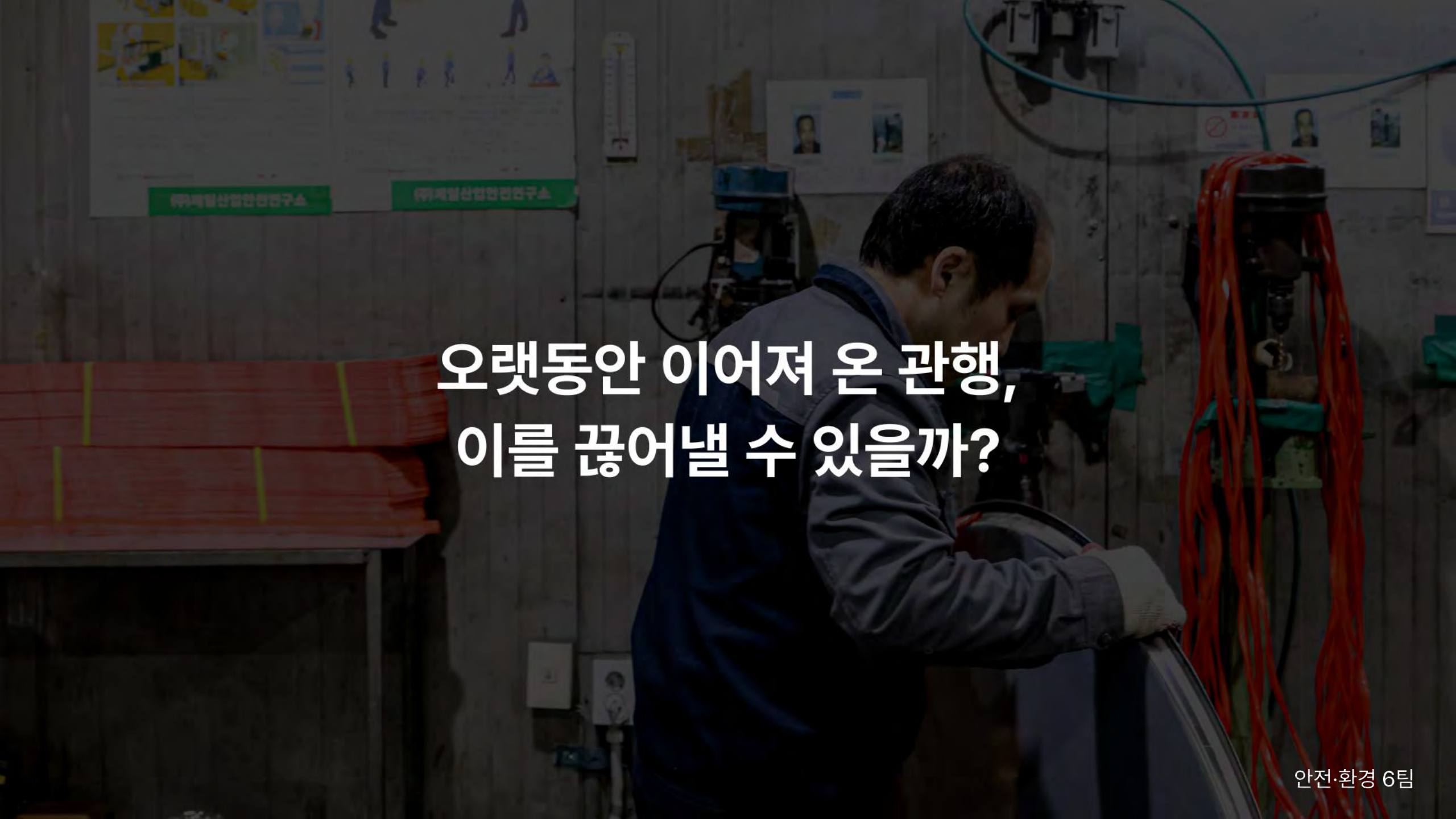
"양쪽에서 차량이 진입하다가 중간 지점에서 만나면 불법 점유 차와 적치물 때문에 교행에 애를 먹는 경우가 많다"

대형트럭 운전자



공장 밀집지역 이면도로변, 불법주차·적치물 방치 심각





오랫동안 이어져 온 관행,
이를 끊어낼 수 있을까?

산업단지 내 사업주의 '불법이 쉬운 선택이 되는 구조'

1. 구조적 결함

- 설계 당시의 한계: 노후산단은 대형화물차가 운행하기에 도로폭이 협소함
- 주차장 수급 불균형: 차량 크기 및 차량 보유 대수의 증가 미반영
- 공용 인프라 부족: 공용 물류 터미널, 주차 타워 등 기반시설 부족

2. 경제적 요인

- 비용절감: 주차장에 적재 시 사실상 '무상 보관'
- 기회비용의 역설: '단속 확률 × 과태료' < '창고 임대료(고정비)'
- 동선 최적화: 주차장 적재 시 상하차 시간 단축

3. 심리적 요인

- 안전 불감증: 사고 위험보다 현재의 편의 우선
- 집단적 관성: '나만 안 하면 손해'라는 인식 → 불법의 평준화
- 경쟁 압박: 준법 시 경쟁에서 뒤쳐질 수 있다는 불안 심리

6

산당해

산업단지 공장의 정리·안전 문제를
지속적으로 관리하는 체계가 부족하다

인프라 개선 사례

공단2대로(2.3km) 준공
'시화산단 교통·기반시설 개선'

시화국가산업단지 재생사업 추진
(총사업비 467억원)



노상주차장 설치, 도로 확장 등
쾌적하고 안전한 근로환경 조성



6팀
산당해



공장 비워드립니다

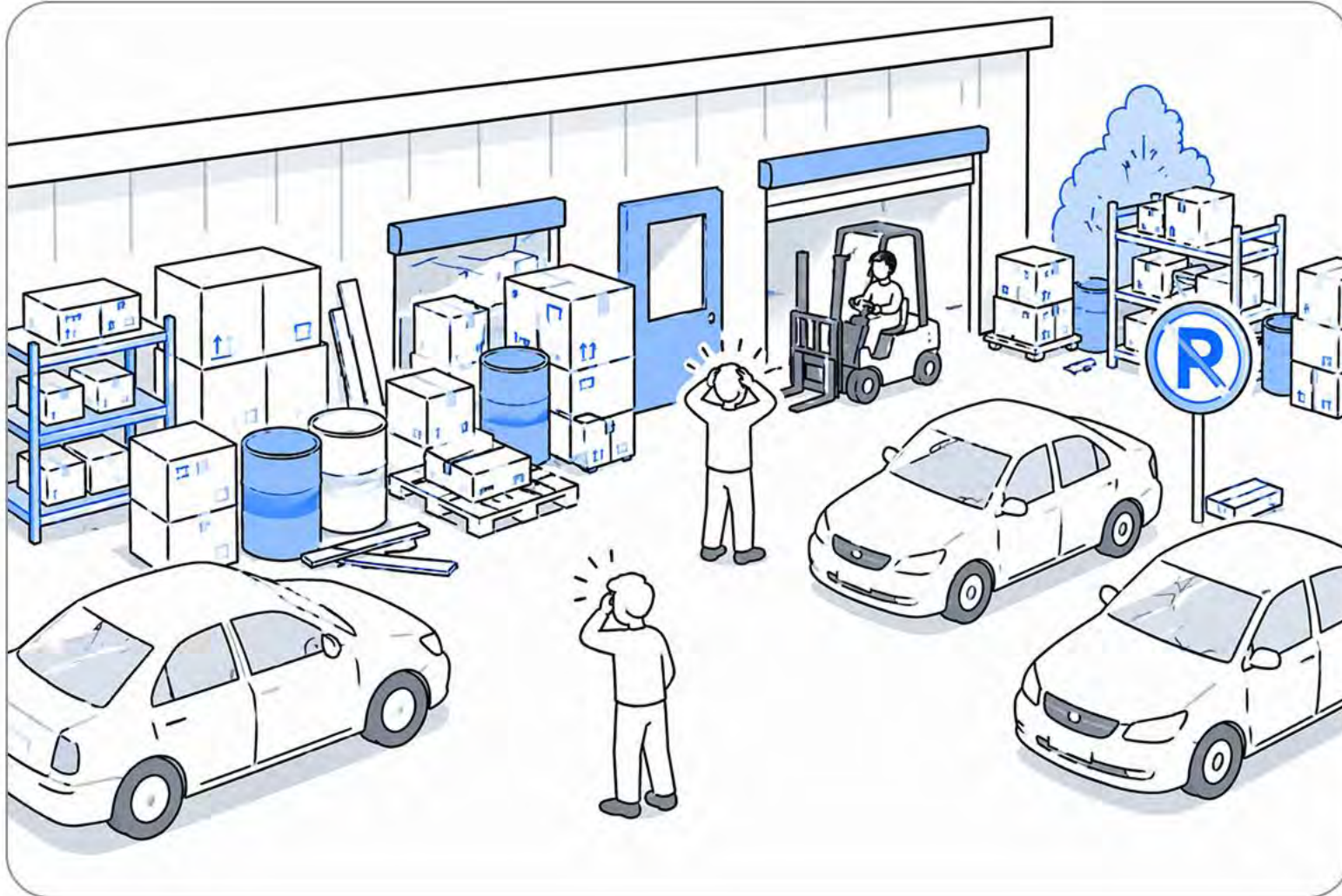
공장 비워드림

'비워드림(Dream)은 공장의 불필요한 공간을 비우고, 그 자리에 청년의 꿈과 미래를 채운다는 의미입니다. 공장 및 물류창고 내 불필요한 적재물과 장기 방치된 자재·제품으로 인해 작업 동선과 주차 공간이 침해되고, 불법주차 및 안전 문제가 발생하고 있습니다. 이에 따라 공장 내부 공간을 진단하고 불필요한 물품을 정리·처분·재배치하는 공간 컨설팅 서비스를 제공합니다.

안전을 위한 첫걸음은 '비움'이다



컨셉 시나리오



1. 문제 인식

이미 포화된 공장

공장 내·외부에 자재와 제품이 무분별하게 쌓여 주차 공간까지 점유하고 불법 주차와 동선 문제가 심각합니다.

컨셉 시나리오



2. 위험 발생

안전과 효율의 붕괴

좁아진 통로로 이동이 어렵고, 사고 위험이 증가합니다. 업무 효율도 떨어지고 현장 전체가 비효율적으로 운영됩니다.

컨셉 시나리오



3. 해결 탐색

공장 비워드림

전문 컨설턴트가 현장을 진단하고,
공간 컨설팅 서비스를 제안합니다.

컨셉 시나리오

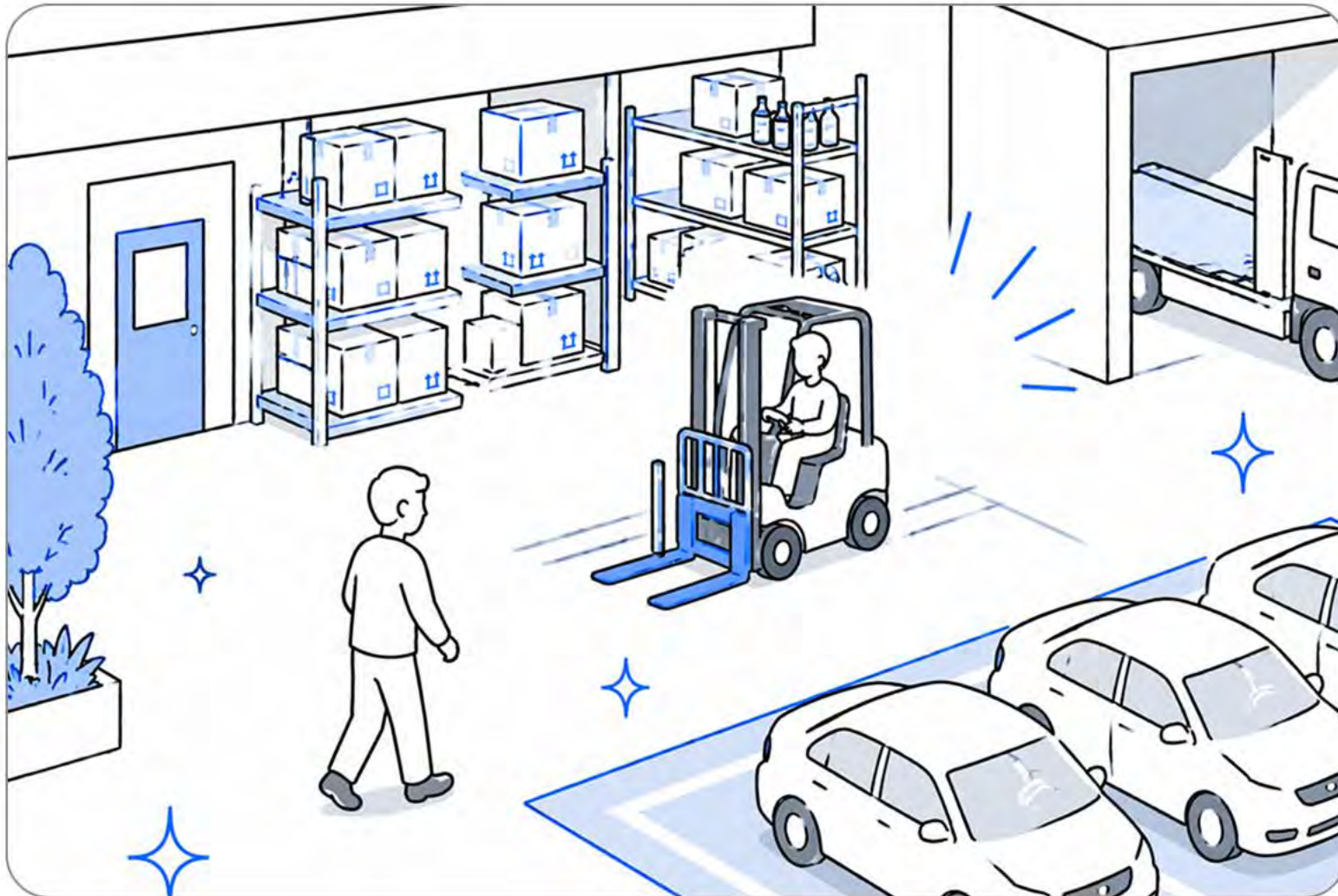


4. 실행

분류 · 정리 · 재배치

불필요 자재를 분류하고, 판매 · 폐기 · 보관을 결정합니다. 임시 창고를 활용하여 공간을 정리하고 재배치합니다.

컨셉 시나리오



5. 변화

비워진 공간, 살아난 동선

막혀 있던 통로가 열리고 주차 공간이 확보됩니다. 작업 동선이 명확해져 효율과 안전이 동시에 개선됩니다.

"비용은 낮추고, 경영 효율은 극대화"

내부 공간 최적화

데드 플레이스 발굴로
창고 비용 절감

리스크 사전 차단

안전사고 및 화재 예방으로
법적·경제적 비용 제로화

기업 신뢰도 제고

정돈된 환경 구축을 통한
글로벌 수주 경쟁력 확보

"내부 공간을 비우면(Empty), 산업단지의 안전이 채워집니다(Fully)"

물류 흐름 개선

도로 점유 해소로 단지 전체의
물류 속도 및 교통 흐름 최적화

재난 대응력 강화

긴급차량 진입로 확보 및
차량·보행자 동선 분리로
사고 위험 저감

단지 환경 혁신

무질서한 환경을 개선하여
낙후된 산단 이미지 개선

참여 장벽 완화

컨설팅 비용 지원을 통한
자발적 참여 유도

지속 가능한 관리

표준 가이드 배포 및 전문 인력
교육으로 상시 관리 체계 마련

“단속이 아니라, ‘비울 수 있는 환경’을 만드는 것이 혁신의 시작입니다”



업단지
정보 해커톤

큰서재® 브랜드 지식업스

“비움은 끝이 아니라,
새로운 채움의 시작입니다”

지금까지 **산당해**였습니다.
감사합니다.

함께 만드는
더 나은
아이디어