

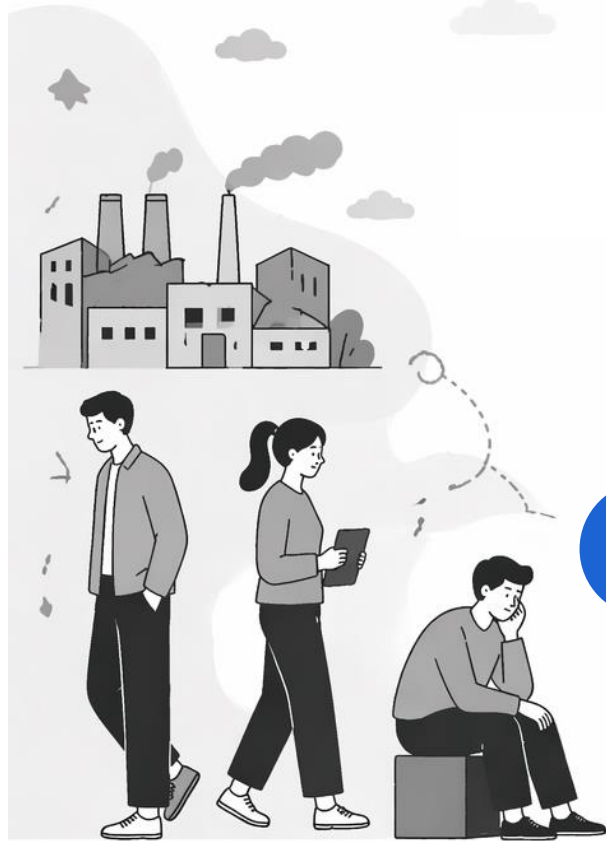


# 산단한마당

회색 일터를 넘어, 다채로운 **삶터**로..



우리 삶의 무대가 되는 산업단지



# 우리들의 이야기

산업단지 정책 해커톤

산업통상부 한국산업단지공단 한국디자인진흥원



산단근로자

산단공연참가자

도시공사 직원

산단근로자

산단지역 소상공인

산단지역 시민



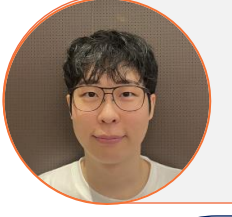
**“ 사람들을 만날 기회가 없어요! ”**

타지에서 전입와서 동호회도 하고 싶고 사람도 만나고 싶은데 방법을 몰라 혼자 있는 시간이 많아요.!



**“ 산단 동호회와 함께 설 무대가 필요해요! ”**

산단 근로자들과 함께 동호회 공연했던 그 순간이 너무 좋았어요. 다시 하고 싶은데, 설 무대가 없네요...



**“ 산단의 좋은 행사도 사람들은 몰라요! ”**

산단 축제 프로그램도 좋고, 공연 준비도 열심히 했는데 사람들이 산단 자체를 몰라서 거의 안 왔어요.



**“ 산단은 우리랑 상관없는 곳 같아요! ”**

산단이 뭐하는 곳인지 잘 몰라요. 가볼 일도 없고, 갈 생각도 안해봤어요.



**“ 산단 이미지는 기계와 회색이에요! ”**

산단은 사람보다 기계 소리 나는 공장과 회색 공간이 먼저 떠올라요. 같은 지역에 살고 있지만 낯설고 차가운 것 같아요.



**“ 자부심이 사라진 산단이 안타까워요 ”**

산단은 우리나라를 이끌어온 핵심 동력인데, 시민들은 물론, 일하는 청년들조차 잘 모르는 것 같아 안타까워요.

# 교류가 멈춘 일터

“ 사람들을 만날 기회가 없어요! ”

“ 산단 동호회와 함께 설 무대가 필요해요! ”

“ 산단의 좋은 행사도 사람들은 몰라요! ”

# 지역과 멀어진 공간

“ 산단은 우리랑 상관없는 곳 같아요! ”

“ 산단 이미지는 기계와 회색이에요! ”

“ 자부심이 사라진 산단이 안타까워요 ”

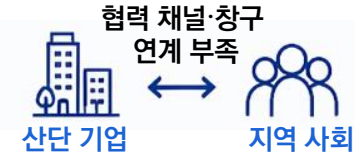
그래서 산업단지는 '일하는 곳' 으로 머물러 있습니다.

# 산업단지는 왜 삶과 연결되지 못했을까?

## 연결



가까이 있었지만, 만날 기회가 없었습니다.



## 경험



곁에 있었지만, 함께 즐길 경험은 없었습니다.



## 인식



중요했지만, 알 수 있는 방법은 없었습니다.



# 일터의 기술과 실력은 쌓였지만, 삼터로서의 추억과 자부심은 쌓이지 않았습니다.



## 연결

만남 기회가 부족해, 서로를 모른다.

- 산단 청년 근로자간 교류 공간·기회 부족
- 산업단지 - 시민 접점 부족
- 기업 - 지역사회 협력·연계 부족



## 경험

함께 즐길 경험이 없어, 머무를 이유가 없다.

- 즐길 공간과 문화 콘텐츠 부족
- 산단 근로자 및 시민들의 가족 단위 참여 경험 부재
- 머물고 싶은 체류 경험 및 확산 요소 부재



## 인식

소통할 접점이 없어, 가치를 체감하지 못한다.

- 산단의 역사·스토리·가치 전달 부족
- 기업·제품의 생산 제품과 성장 동력 기여 인식 부족
- 우리나라의 경제 심장으로써 미래지향적 이미지 부족

01

산단에  
문화 활력이  
흐르게 한다.

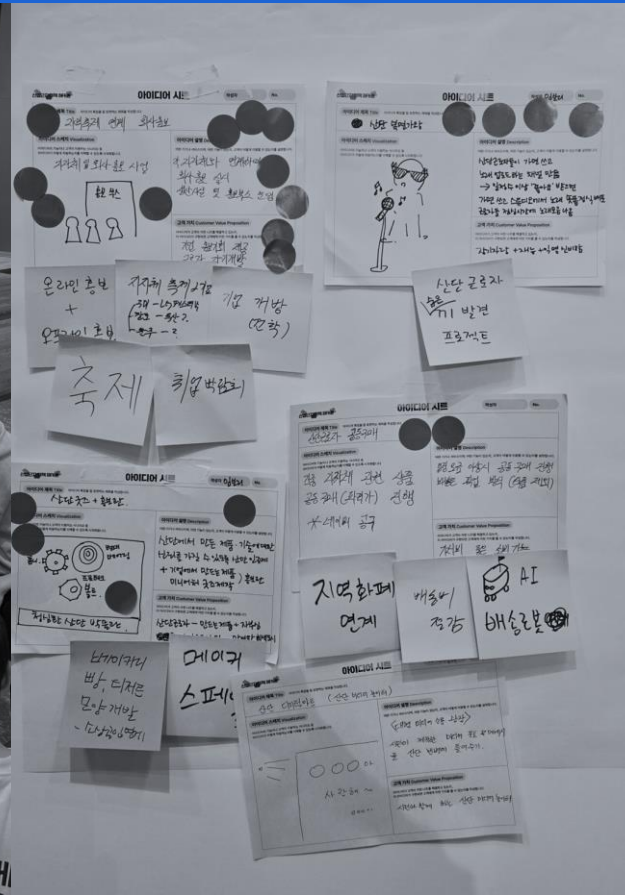
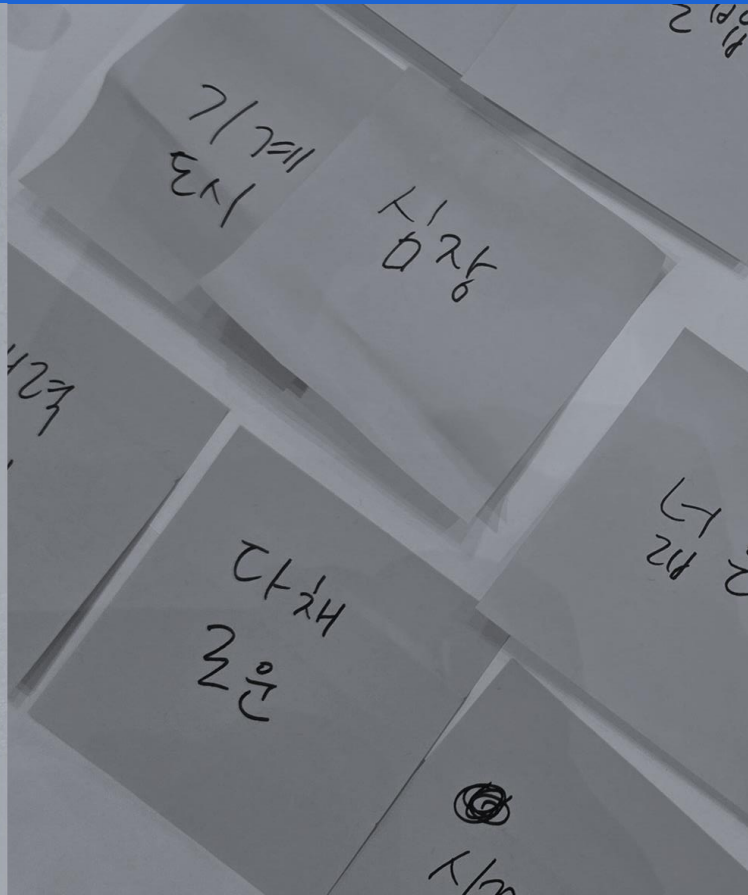
02

산단의  
가치와 정체성을  
느끼게 한다.

# 우리는 처음부터 회색 산업단지를 넘어, 다채로운 산업단지를 꿈꿨습니다.

## 빙고 게임

	아아 좋아함		지게차 운전 가능	
	할 일 많은	모닝 루틴 있음 (커피, 유튜브, 운동 등)		야근 경험 있음
산단 근무 경험 있음	매력 적인	연결 되는	자동차 운전 가능	다채로운
11시 넘어서 취침	재미 있는			알바 경험 있음
	출퇴근 30분 이상 소요	예산에 와본적 있음		



청심환이 제안하는 아이디어

산업단지의 심장을 다시 뛰게 하다, 청심환 ♥

# 산단한마당

회색 일터를 넘어, 다채로운 **삶터**로..

우리 삶의 무대가 되는 산업단지



# 산단한마당은 이렇게 운영됩니다.

지역 대표 축제와 함께 산업단지를 일터에서 삶터로 연결하는 플랫폼이 됩니다.



**지역 대표 축제 연계 운영**  
동일 기간 인근 개최



**기존 방문객 유입**  
지역 축제 유동인구를 산단한마당으로 연결



**운영 인프라 공유**  
무대·운영·안전 등 기존 인프라 활용



**홍보 시너지 창출**  
축제 홍보 채널을 통한 광범위한 홍보 및 노출



**지역 경제 활성화**  
산단·지역 상권이 함께 성장하고 상생하는 선순환

3대 전략



**사람에게 활력을**  
근로자 참여와 성장 지원



**지역과 연결을**  
근로자·기업·산단·소상공인 상생



**산단에 자부심을**  
산단 정체성 경험과 가족 참여

4대 공간



*Star Stage*  
**문화공연 공간**



- 근로자 동호회 공연/컨설팅/교육
- 장기자랑 챌린지 / 지역 예술인 협업 공연
- 지역화폐 리워드 제공



*Connect Booth*  
**산단 연계 부스**



- 산단 입주기업 홍보 / 취업 연계 부스
- 동아리 모집 홍보 및 가입 부스
- 지역 소상공인 참여 / 플리마켓



*Heritage Zone*  
**정체성 콘텐츠**



- 헤리티지 런웨이 (산단 역사 기반 공연)
- 미니어처 제조 체험 키트 / 미니 공정 체험
- 산업 영웅 유니폼 체험



*Family Memory Zone*  
**가족 참여 공간**



- 산단 가족 유니폼 제작 & 포토존
- 부모님 일터 탐험 미션 / 산단 체험 키즈랩
- 업사이클링 메이커 공방 체험

운영 지원 시스템



참가 신청  
(온라인 접수)



부스 예약  
및 배치 관리



일정 안내  
(모바일·웹)



홍보 콘텐츠  
및 SNS 확산



지역화폐  
리워드 지급



참여 데이터  
수집 및 분석



기업·상인·동아리  
DB 관리

# Star Stage



## 문화공연 공간

근로자의 재능과 열정을 무대로 펼치는 문화 활력 공간

- **공간 목적** : 산단 근로자가 주인공이 되어 참여하고 즐기는 공연·참여 중심 공간
- **핵심 콘텐츠** : 근로자 동아리 공연/컨설팅/교육  
장기자랑 챌린지 / 지역 예술인 협업 공연  
우수팀 지역 화폐 리뷰드
- **주요 참여자** : 산단 근로자 / 기업 동호회 / 시민 관광객 등
- **기대 효과** : 근로자 자부심 향상 / 조직 활력 증대  
참여 문화 확산 / 방문객 유입 확대



# Connect Booth



## 산단 연계 부스 공간

산업단지와 지역 경제를 연결하는 상생 허브 공간

- **공간 목적** : 산단 입주기업·산단근로자·소상공인·시민들이 정보를 나누고 지역 네트워크를 연결하는 정보·교류 공간
- **핵심 콘텐츠** : 산단 입주기업 홍보 / 취업 연계 부스  
산단 동아리 모집 홍보 및 가입 부스  
지역 소상공인 참여 / 플리마켓
- **주요 참여자** : 입주기업 / 산단근로자 / 소상공인 / 구직청년
- **기대 효과** : 기업 및 제품 인지도 향상 / 지역 소비 활성화  
시민 접점 확대 / 청년 유입 기반 마련 등



# Heritage Zone



## 정체성 콘텐츠 공간

산업단지의 역사와 가치를 자부심으로 변화시키는 공간

- **공간 목적** : 산업단지의 성장 이야기와 제조 가치를 산단 근로자와 시민이 직접 체험하는 콘텐츠 공간
- **핵심 콘텐츠** : 헤리티지 런웨이  
대표 기업·제품 스토리& 포토존  
산업 영웅 유니폼 체험
- **주요 참여자** : 산단 근로자 및 가족 / 시민 관광객 / 학생 등
- **기대 효과** : 산업단지 이미지 개선 / 미래세대 인식 전환  
지역 자긍심 향상 / 산업 가치 재발견 등



# Family memory Zone



## 가족 참여 공간

가족이 함께 즐기며 산업단지를 친숙하게 경험하는 공감 공간

- **공간 목적** : 근로자 가족과 시민 가족이 함께 참여하여 산업단지를 즐기고 추억과 공감을 만드는 열린 체험 공간
- **핵심 콘텐츠** : 산단 가족 유니폼 제작 & 포토존  
부모님 일터 탐험 미션 / 산단 체험 키즈랩  
업사이클링 메이커 공방 체험
- **주요 참여자** : 근로자 가족 / 지역 시민 가족 / 어린이 등
- **기대 효과** : 가족 방문 확대 / 친근감 향상  
자부심 증대 / 재방문 유도



# 아이디어 컨셉 시나리오 \_ 1. 산단 청년 근로자

산업단지의 심장을 다시 뛰게 하다, 청심환 ♥



# 아이디어 컨셉 시나리오 \_ 2. 지역 시민



# 산단한마당으로 산업단지 생산의 공간을 넘어, 지역과 함께 성장하는 공간이 됩니다.



## 근로자

### As-Is

- 문화·교류 기회 부족
- 소속감·자부심 체감 부족

### To-Be

- ✓ 참여 중심 문화의 삶 실현
  - 문화적 갈등 해소
- ✓ 자부심 및 소속감 고취
  - 산단 소속 가치 재발견
- ✓ 커뮤니티 활성화
  - 인적 네트워크 강화



## 산단입주기업

### As-Is

- 홍보 기회 부족
- 채용 접점 부족
- 지역사회 연결 부족

### To-Be

- ✓ 기업브랜드 홍보
  - 기술력 및 비전 노출
- ✓ ESG 경영 실천
  - 지역사회 문화 플랫폼 구축
- ✓ 채용 및 인재 확보
  - 구직자 접점 확대



## 시민·가족

### As-Is

- 산단은 낯설고 먼 공간
- 가족이 찾을 이유 부족

### To-Be

- ✓ 산단 인식 전환 및 관심 증가
  - 열린 공간 이미지 형성
- ✓ 가족형 문화 경험 확대
  - 체험형 콘텐츠 제공
- ✓ 산업 가치 이해 증대
  - 지역 산업 중요성 인식



## 지역 사회

### As-Is

- 축제 효과 일회성
- 상권 연계 제한적

### To-Be

- ✓ 지역 경제 활성화
  - 상권 매출 증대
- ✓ 지역 화폐 선순환
  - 축제 예산 재투자
- ✓ 축제 브랜드 가치 상승
  - 특화 콘텐츠 구축

# 지속가능한 산단한마당을 위한 해결 과제



## 지역 특성이 반영된 각 산단만의 축제 정체성

- 지역 특성이 반영된  
각 산단만의 축제 정체성 구축

### 핵심 과제

- 산단별 산업·역사·문화 자원 발굴 및 스토리화
- 지역 고유의 콘텐츠 및 상징 개발
- 산단 근로자와 지역 주민이 함께 만드는  
참여형 프로그램 기획
- 산단 간 차별화된 브랜드 아이덴티티 구축

### 실행 방안



- 산단별 특화 주제 및 슬로건 개발
- 지역 전문가 및 스토리텔러 협업
- 주민·근로자 아이디어 공모전 운영
- 축제 브랜드 가이드라인 제작



## 지역 축제 이해관계자 합의

- 지역축제 관계자 및  
소상공인 사전 협의 진행

### 핵심 과제

- 지자체, 공단, 소상공인, 기업 등  
이해관계자 간 역할과 책임 명확화
- 공동 의사결정 구조 및 정기적 소통 체계 구축
- 상생 기반 참여 유도 및 실질적 혜택 설계
- 이해관계자 만족도 지속 관리

### 실행 방안



- 이해관계자 협의체(거버넌스) 운영
- 정기 간담회 및 워크숍 진행
- 상생 참여 인센티브 제공
- 피드백 기반 운영 프로세스 개선



## 산단의 가치를 체험으로 연결하는 전략

- 산단 역사성 및 스토리 기반  
브랜드 자산 발굴

### 핵심 과제

- 산업 역사 및 근로자 스토리 발굴·콘텐츠화
- 체험형 프로그램 및 전시 콘텐츠 고도화
- 디지털 기술을 활용한 몰입형 경험 제공
- 온·오프라인 연계 홍보 및 확산 전략 마련

### 실행 방안



- 산단 아카이브 구축 및 스토리 콘텐츠 제작
- AR/VR, 미디어아트 등 체험 콘텐츠 개발
- SNS·유튜브 등 디지털 채널 홍보 강화
- 온라인 플랫폼을 통한 사전·사후 연계 운영



공통 추진 방향



지속 가능한  
협력 구조 구축



혁신적 콘텐츠 개발 및  
운영 역량 강화



성과 관리 및  
지속적 개선



참여자 만족도 제고 및  
지역 가치 창출

전국 각 지역을 대표하는 축제가 있듯,  
전국 각 지역을 이끌어온 산단이 있습니다.

# 산단한마당

이제 산업단지도,  
일터를 넘어 다채로운 삶터가 되어야 합니다.

회색 일터를 넘어, 다채로운 삶터로..





두근두근  
청년 심장 환영 !!!

THANK  
YOU

산업단지의 심장을 다시 뛰게 하다, 청심환 ♥